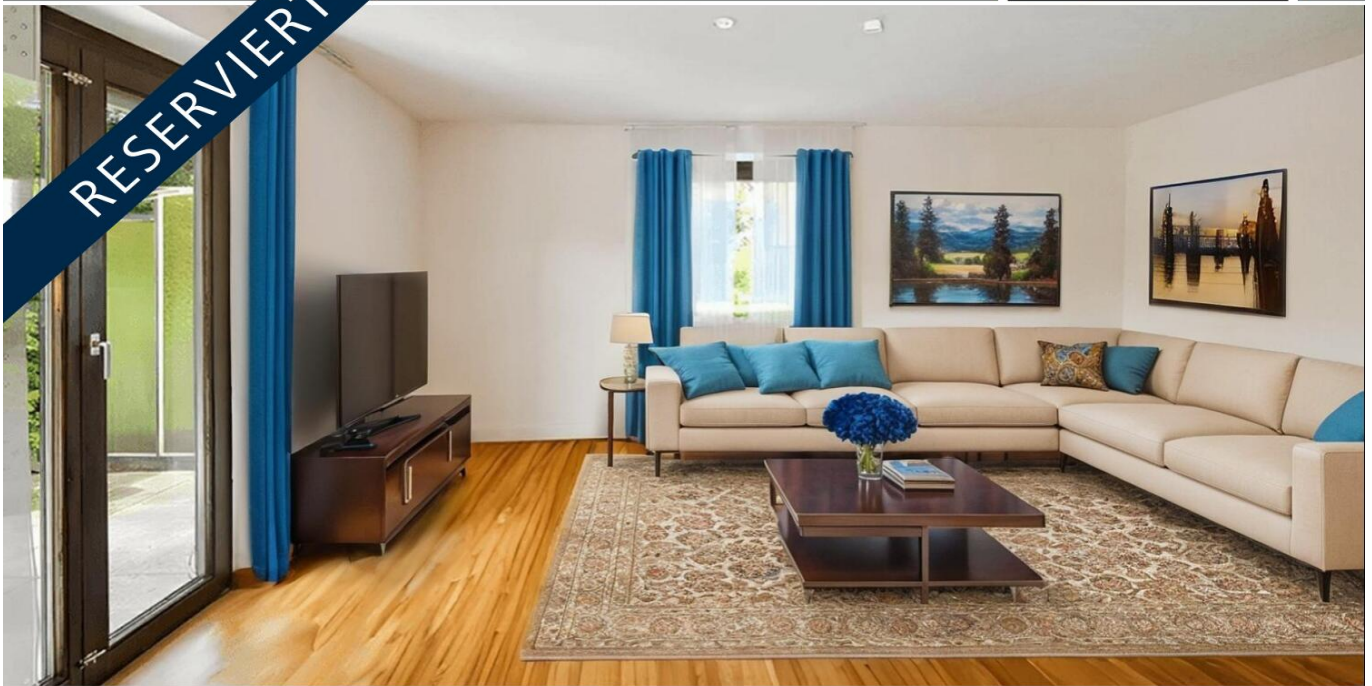


Kissing

????????? ?????????????? ? ?????????? ?????????????? ??
????????????? ??????????????

Αριθμός ακινήτου: 25122015

RESERVIERT



www.von-poll.com

ΤΙΜΗ ΑΓΟΡΑΣ: 585.000 EUR • ΕΠΙΦΑΝΕΙΑ: ca. 124,2 m² • ΔΩΜΑΤΙΑ: 5 • ΈΚΤΑΣΗ ΓΗΣ: 602 m²

Αριθμός ακινήτου: 25122015 - 86438 Kissing

- ?? ??? ?????
- ?? ????????
- ??????????? ??????????
- ??? ?????? ??????????
- ??????????????? ??? ??????????
- ??? ??? ??? ????????????
- ?????? ???????????????
- ?????????????? ????????????????

Αριθμός ακινήτου: 25122015 - 86438 Kissing

?? ??? ??????

???????	25122015	???? ??????	585.000 EUR
?????????	ca. 124,2 m ²	?????	???????????
????? ??????	????????????? ??????	?????????????	???????????????
?????????	5	?????????????	Käuferprovision beträgt 3,57 % (inkl. MwSt.) des beurkundeten Kaufpreises
?????????? ??? ??????????	3		
??????????	2		
???? ?????????????	1959	????????? ??????????????	???????
????? ?????????????	2 x ????????	?????????	?????????????????? ??????????

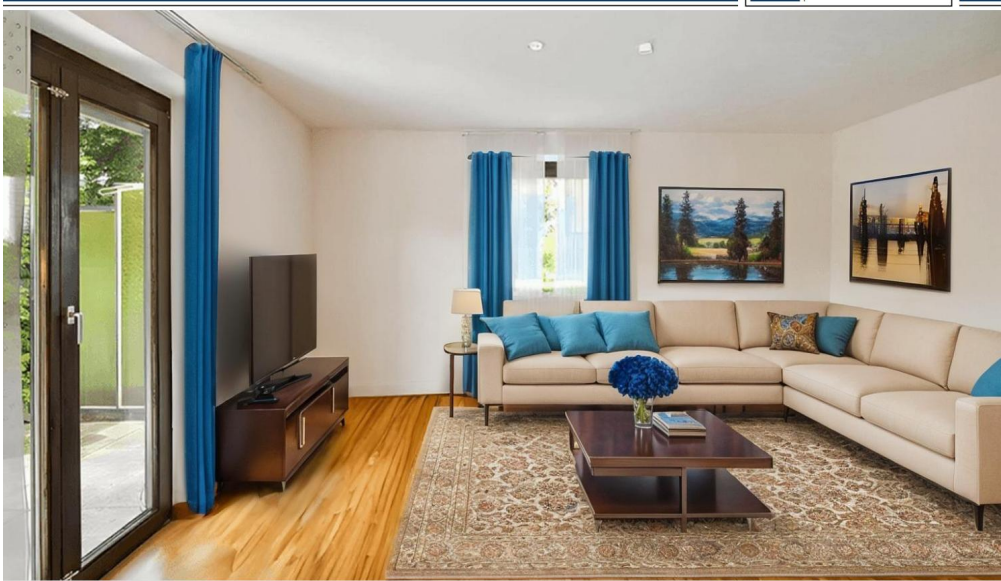
Αριθμός ακινήτου: 25122015 - 86438 Kissing

?????????? ???? ???? ?

?????????	???????? ???? ?	??????????????	BEDARF
?????????	?????????	?????????	
???? ???? ???? ?	????????	?????? ???? ?	198.70 kWh/m ² a
???????????	08.09.2032	?????????	
???????????????		?????????	F
?????? ??		?????????	
???? ???? ???? ?	?????????	???? ???? ???? ?	1959
		???????? ? ? ?	
		???????????	
		???????????????	

Αριθμός ακινήτου: 25122015 - 86438 Kissing

?? ???????



www.von-poll.com



Αριθμός ακινήτου: 25122015 - 86438 Kissing

?? ????????



Αριθμός ακινήτου: 25122015 - 86438 Kissing

?? ???????



Αριθμός ακινήτου: 25122015 - 86438 Kissing

?? ????????



**VP VON POLL
IMMOBILIEN**

**Finden Sie
Ihre Immobilie.**

Vorgemerkte Suchkunden
erfahren frühzeitig von
neuen Immobilienangeboten.

www.von-poll.com

Capital

MAKLER-KOMPASS
WOHNEN

Top-Makler Augsburg

★ ★ ★ ★ ★

Höchstnote für
von Poll Immobilien

Quelle: IIB Institut
IM TEST: 4.288 Makler

HEFT 10/25
GÜLTIG BIS: 10/26

Αριθμός ακινήτου: 25122015 - 86438 Kissing

?? ????????



Hat dieses Objekt Ihr Interesse geweckt?
Sie wünschen weitere Impressionen?
Sie möchten die genaue Lage erfahren?

Wir senden Ihnen gern alle gewünschten Informationen zu.

Kontaktieren Sie uns unter:

T.: 0821 50 89 06-21

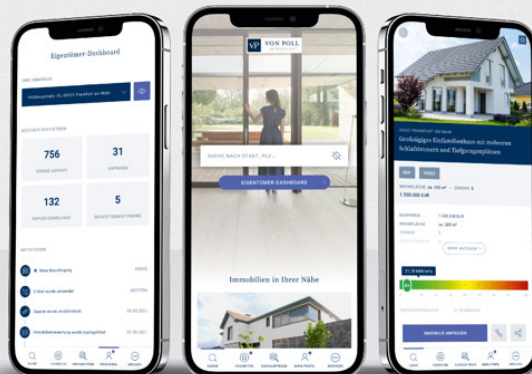
Shop Augsburg | Werbhausgasse 2, Eingang Bäckergasse | 86150 Augsburg | augsburg@von-poll.com

Leading REAL ESTATE COMPANIES OF THE WORLD

www.von-poll.com/augsburg

Jetzt neu: die VON POLL IMMOBILIEN-App

SUCHAUFRÄGE, IMMOBILIENBEWERTUNGEN,
EIGENTÜMER-DASHBOARDS UND VIELES MEHR



Αριθμός ακινήτου: 25122015 - 86438 Kissing

?????????????? ??? ????????

- Beliebte Lage
- Uneinsehbares Grundstück
- Ideale Raumaufteilung
- Sofort bezugsbereit
- Zwei Wohneinheiten
- Helle Räumlichkeiten
- Einbauküche im OG
- Ausgebauter Dachspitz
- Kachelofen
- Großzügiger Garten
- Terrasse
- Balkon
- Zwei Garagen
- Gasanschluss bereits vorbereitet
- Mit Modernisierungsbedarf
- Anbaumöglichkeiten

Αριθμός ακινήτου: 25122015 - 86438 Kissing

??? **???** **???** **???????????**

Die intakte Infrastruktur mit einer gut funktionierenden Verwaltung, einem facettenreichen Geschäftsleben und vielen sozialen, pädagogischen und kulturellen Einrichtungen macht die Gemeinde Kissing zu einem der beliebtesten Ansiedlungsziele im Großraum Augsburg.

Einkaufsmöglichkeiten aller Art, Kindergärten, weiterführende Schulen, Ärzte und Banken sind vorhanden. Durch die Nähe zu idyllischen Seen, dem Lech und der Kissinger Heide können Naturliebhaber ihre Freizeit aktiv gestalten oder sich mit Spaziergängen entspannen.

Der in 10 Gehminuten entfernte Bahnhof ermöglicht Ihnen eine schnelle Zugverbindung sowohl nach Augsburg (ca. 12 Minuten) als auch nach München (ca. 31 Minuten). Mit dem Auto erreichen Sie die Autobahn A8 nach nur wenigen Kilometern, entweder Richtung Ulm/Stuttgart oder in Richtung München.

Αριθμός ακινήτου: 25122015 - 86438 Kissing

????? ????????????

Es liegt ein Energiebedarfsausweis vor.

Dieser ist gültig bis 8.9.2032.

Endenergiebedarf beträgt 198.70 kwh/(m²*a).

Wesentlicher Energieträger der Heizung ist Elektro.

Das Baujahr des Objekts lt. Energieausweis ist 1959.

Die Energieeffizienzklasse ist F.

GELDWÄSCHE: Als Immobilienmaklerunternehmen ist die von Poll Immobilien GmbH nach § 2 Abs. 1 Nr. 14 und § 11 Abs. 1, 2 Geldwäschegesetz (GwG) dazu verpflichtet, bei der Begründung einer Geschäftsbeziehung die Identität des Vertragspartners festzustellen und zu überprüfen, bzw. sobald ein ernsthaftes Interesse an der Durchführung des Immobilienkaufvertrages besteht. Hierzu ist es erforderlich, dass wir nach § 11 Abs. 4 GwG die relevanten Daten Ihres Personalausweises festhalten (wenn Sie als natürliche Person handeln) – beispielsweise mittels einer Kopie. Bei einer juristischen Person benötigen wir eine Kopie des Handelsregisterauszugs, aus welchem der wirtschaftlich Berechtigte hervorgeht. Das Geldwäschegesetz sieht vor, dass der Makler die Kopien bzw. Unterlagen fünf Jahre aufbewahren muss. Als unser Vertragspartner haben Sie auch eine Mitwirkungspflicht nach § 11 Abs. 6 GwG.

HAFTUNG: Wir weisen darauf hin, dass die von uns weitergegebenen Objektinformationen, Unterlagen, Pläne etc. vom Verkäufer bzw. Vermieter stammen. Eine Haftung für die Richtigkeit oder Vollständigkeit der Angaben übernehmen wir daher nicht. Es obliegt daher unseren Kunden, die darin enthaltenen Objektinformationen und Angaben auf ihre Richtigkeit hin zu überprüfen. Alle Immobilienangebote sind freibleibend und vorbehaltlich Irrtümer, Zwischenverkauf- und Vermietung oder sonstiger Zwischenverwertung.

UNSER SERVICE FÜR SIE ALS EIGENTÜMER:

Planen Sie den Verkauf oder die Vermietung Ihrer Immobilie, so ist es für Sie wichtig, deren Marktwert zu kennen. Lassen Sie kostenfrei und unverbindlich den aktuellen Wert Ihrer Immobilie professionell durch einen unserer Immobilienspezialisten einschätzen. Unser bundesweites und internationales Netzwerk ermöglicht es uns, Verkäufer bzw. Vermieter und Interessenten bestmöglich zusammenzuführen.

Αριθμός ακινήτου: 25122015 - 86438 Kissing

?????????? ???? ?????

?? ?????????? ??????????, ?????????? ?? ?? ?????? ?????????? ???:

Gabriele Gräf

Werbhausgasse 2 / Eingang Bäcker-gasse, 86150 Augsburg

Tel.: +49 821 - 50 89 062 1

E-Mail: augsburg@von-poll.com

???? ?????????? ?????????? von Poll Immobilien GmbH

www.von-poll.com