

Mannheim / Schwetzingenstadt - Schwetzingen Vorstadt

ΚΡΑΤΗΜΕΝΟ: Εντυπωσιακή πολυκατοικία σε μια περιζήτητη τοποθεσία στο Μάνχαϊμ / Σβέτζινγκερστατ

Αριθμός ακινήτου: 21010030



www.von-poll.com

ΤΙΜΉ ΑΓΟΡΑΣ: 3.000.000 EUR • ΕΠΙΦΑΝΕΙΑ: ca. 925 m² • ΔΩΜΑΤΙΑ: 39 • ΈΚΤΑΣΗ ΓΗΣ: 395 m²

**Αριθμός ακινήτου: 21010030 - 68165 Mannheim / Schwetzingenstadt - Schwetzingen
Vorstadt**

- Με μια ματιά
- Το ακίνητο
- Ενεργειακά δεδομένα
- Σχέδια κατόψεων
- Μια πρώτη εντύπωση
- Λεπτομέρειες των ανέσεων
- Όλα για την τοποθεσία
- Άλλες πληροφορίες
- Συνεργάτης επικοινωνίας

Αριθμός ακινήτου: 21010030 - 68165 Mannheim / Schwetzingenstadt - Schwetzingen
Vorstadt

Με μια ματιά

Αριθμός ακινήτου	21010030	Τιμή αγοράς	3.000.000 EUR
Επιφάνεια	ca. 925 m ²	Προμήθεια	Käuferprovision beträgt 5,95 % (inkl. MwSt.) des beurkundeten Kaufpreises
Σχήμα στέγης	Στεγανωτική οροφή		
Δωμάτια	39		
Έτος κατασκευής	1955	Έτος ανακαίνισης	2000
		Μέθοδος κατασκευής	Στερεό
		Χρησιμοποιήσιμος χώρος	ca. 150 m ²
		Έπιπλα	WC επισκεπτών

Αριθμός ακινήτου: 21010030 - 68165 Mannheim / Schwetzingenstadt - Schwetzingen
Vorstadt

Ενεργειακά δεδομένα

Συστήματα θέρμανσης	Μονόχωρο σύστημα θέρμανσης	Πιστοποιητικό ενέργειας	VERBRAUCH
Πηγή ενέργειας	Αέριο	Τελική κατανάλωση ενέργειας	140.00 kWh/m ² a
Ενεργειακό πιστοποιητικό ισχύει έως	26.11.2031	Έτος κατασκευής σύμφωνα με το ενεργειακό πιστοποιητικό	1955
Πηγή ενέργειας	Αέριο		

Αριθμός ακινήτου: 21010030 - 68165 Mannheim / Schwetzingenstadt - Schwetzingen
Vorstadt

Το ακίνητο





VON POLL
REAL ESTATE

Αριθμός ακινήτου: 21010030 - 68165 Mannheim / Schwetzingenstadt - Schwetzingen
Vorstadt

Το ακίνητο



FÜR SIE IN DEN BESTEN LAGEN

VON POLL IMMOBILIEN

VON POLL IMMOBILIEN

Gern informieren wir Sie persönlich über weitere Details zur Immobilie.
Vereinbaren Sie einen Besichtigungstermin mit uns:
0800 – 333 33 09
Wir freuen uns, von Ihnen zu hören.

www.von-poll.com



VON POLL
REAL ESTATE

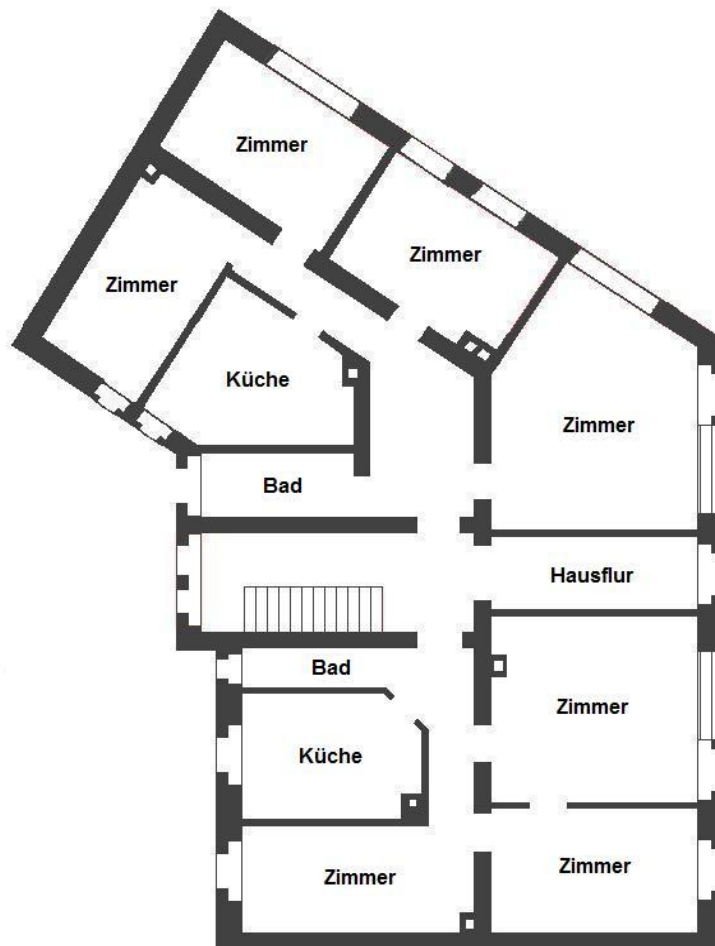
Αριθμός ακινήτου: 21010030 - 68165 Mannheim / Schwetzingenstadt - Schwetzingen
Vorstadt

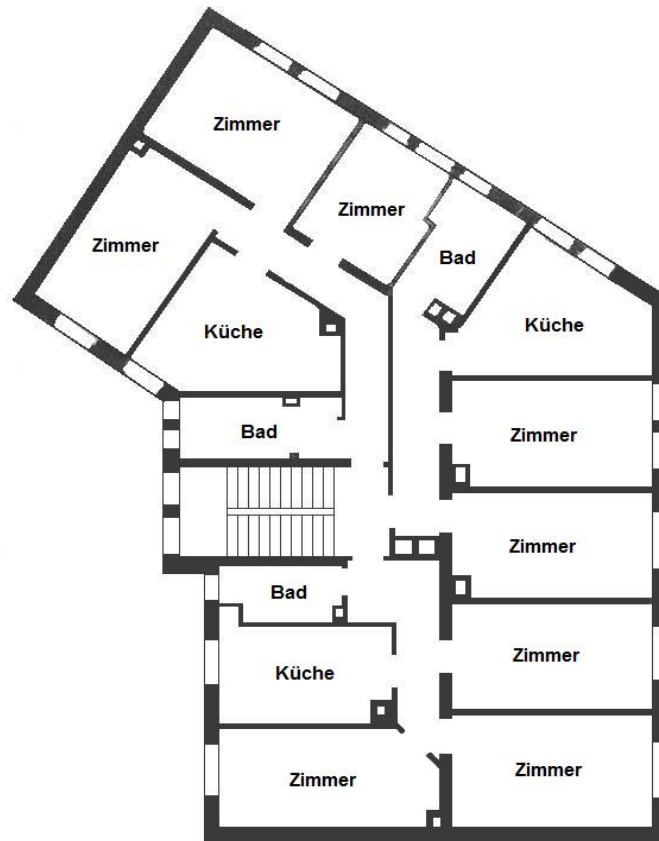
Το ακίνητο

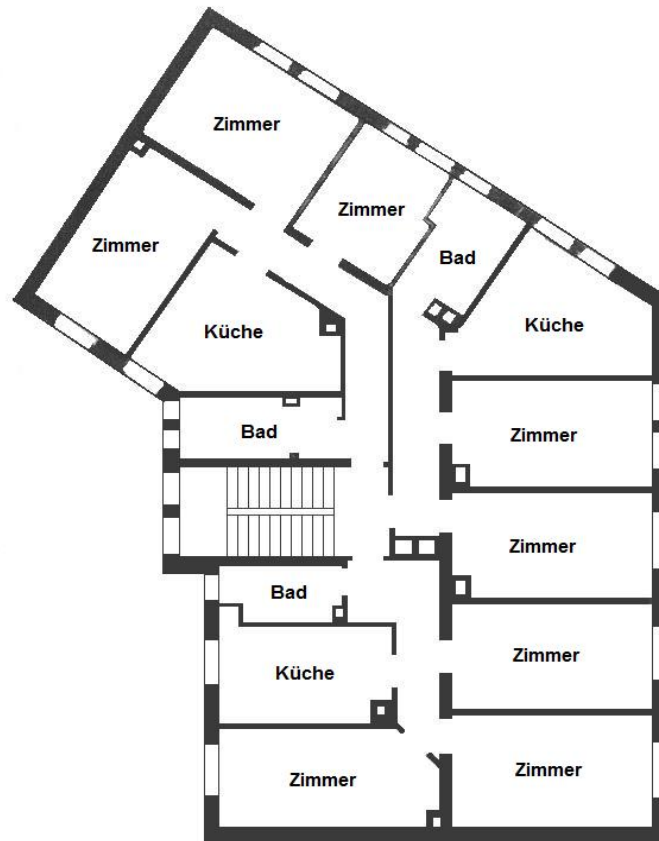


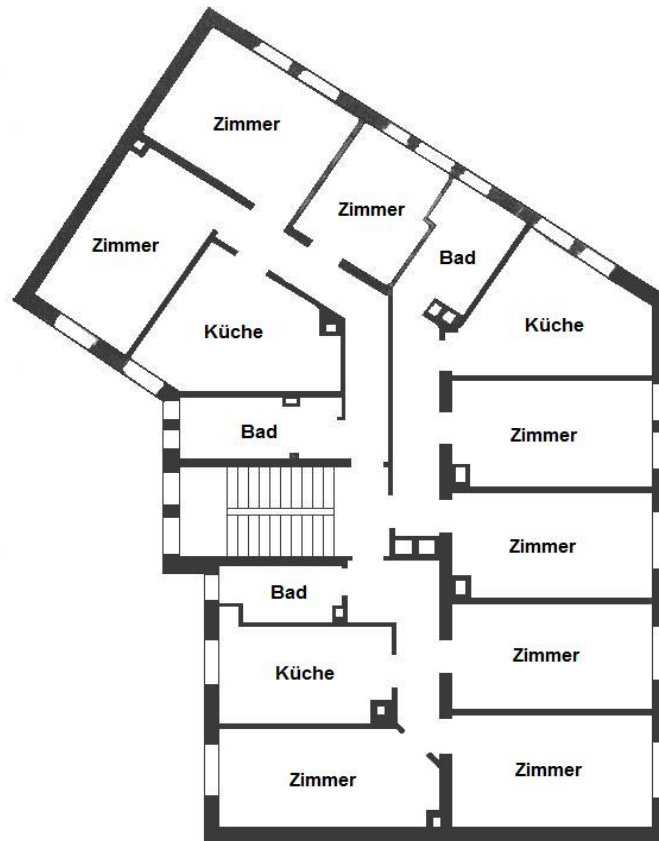
Αριθμός ακινήτου: 21010030 - 68165 Mannheim / Schwetzingenstadt - Schwetzingen
Vorstadt

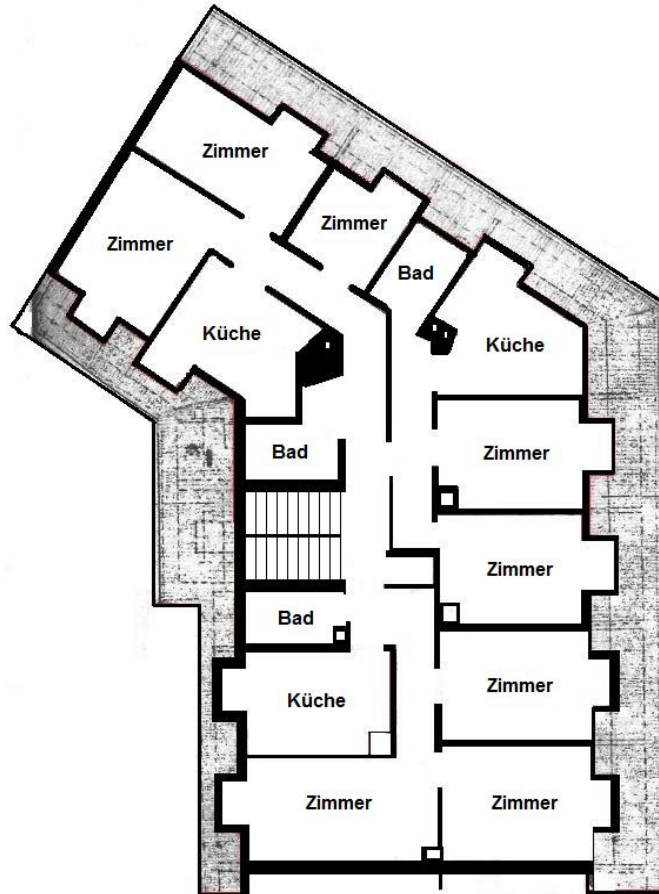
Κάτοψη











Αυτή η κάτοψη δεν είναι σε κλίμακα. Τα έγγραφα μας δόθηκαν από τον πελάτη. Για το λόγο αυτό, δεν μπορούμε να εγγυηθούμε την ακρίβεια των πληροφοριών.

**Αριθμός ακινήτου: 21010030 - 68165 Mannheim / Schwetzingenstadt - Schwetzingen
Vorstadt**

Μια πρώτη εντύπωση

Das imposante viergeschossige Mehrfamilienhaus, befindet sich auf einem zentral und ruhig gelegenen Eckgrundstück, in der sehr beliebten Schwetzingenstadt in Mannheim. Das ursprüngliche Baujahr der Immobilie ist um 1910. Anfang bzw. Mitte der 1950 Jahre wurde das Haus nahezu vollständig als neues Massivgebäude wieder aufgebaut. An der Fassade im Parterre befinden sich stilvolle Sandsteinverkleidungen aus dem Ursprungsbaujahr. Insgesamt verteilen sich über das Erdgeschoss, 1. Obergeschoss, 2. Obergeschoss, 3. Obergeschoss und ausgebauten Dachgeschoss, 14 gut geschnittene Wohnungen. In dem voll unterkellerten Mehrfamilienhaus, verbindet ein geräumiges Terrazzo - Treppenhaus die Stockwerke miteinander. Des Weiteren verfügt die Immobilie über einen Innenhof und charmante Balkone sowohl zur Vorder- und Rückseite des Hauses. Die Wohnungen sind alle vermietet und mit Gasetagenheizungen ausgestattet.

Die Jahresbruttomiete beträgt 94.699 Euro.

14 Wohnungen:

Erdgeschoss

Wohnung rechts: 4 Zimmer, Küche, Bad / ca. 103m²

Wohnung links: 3 Zimmer, Küche, Bad / ca. 74m²

1. Obergeschoss

Wohnung rechts: 3 Zimmer, Küche, Bad / ca. 68m²

Wohnung mitte: 2 Zimmer, Küche, Bad / ca. 55m²

Wohnung links: 3 Zimmer, Küche, Bad / ca. 68m²

2. Obergeschoss

Wohnung rechts: 3 Zimmer, Küche, Bad / ca. 68m²

Wohnung mitte: 2 Zimmer, Küche, Bad / ca. 55m²

Wohnung links: 3 Zimmer, Küche Bad / ca. 68m²

3. Obergeschoss

Wohnung rechts: 3 Zimmer, Küche, Bad / ca. 68m²

Wohnung mitte: 2 Zimmer, Küche, Bad / ca. 55m²

Wohnung links: 3 Zimmer, Küche Bad / ca. 68m²

Dachgeschoss

Wohnung rechts: 3 Zimmer, Küche, Bad / ca. 59m²

Wohnung mitte: 2 Zimmer, Küche, Bad / ca. 51m²

Wohnung links: 3 Zimmer, Küche, Bad / ca. 66m²

Gesamtwohnfläche ca. 925m²

**Αριθμός ακινήτου: 21010030 - 68165 Mannheim / Schwetzingenstadt - Schwetzingen
Vorstadt**

Λεπτομέρειες των ανέσεων

- Mehrfamilienhaus mit 14 Wohnungen
- Gesamtwohnfläche ca. 925m²
- sehr gute Lage / Schwetzingenstadt Mannheim
- Grundstück 395m²
- voll vermietet
- Gebäude voll unterkellert
- Gasetagenheizung
- Innenhof
- Rückgebäude West / Südwest Ausrichtung
- Balkone
- ruhig und zentral gelegen
- Jahresbruttomiete 94.699 Euro

Αριθμός ακινήτου: 21010030 - 68165 Mannheim / Schwetzingenstadt - Schwetzingen Vorstadt

Όλα για την τοποθεσία

Die Immobilie liegt im beliebten Mannheimer Stadtteil Schwetzingenstadt, nur wenige Minuten entfernt von der Innenstadt. Geschäfte des täglichen Bedarfs sowie Schulen und Kindergärten sind fußläufig erreichbar. Der Wasserturm befindet sich in ca. 1km Luftlinie der Immobilie entfernt, wo sonnige Stunden verbracht werden können.

ÖPNV-Haltestellen befinden sich in unmittelbarer Umgebung. Der Hauptbahnhof sowie die umliegenden Autobahnen A67 und A5 sind in wenigen Fahrminuten erreichbar. Es bestehen sehr gute Anbindungen an das überörtliche Straßennetz, Autobahnanschlüsse an die A6, A656 sowie die Bundesstraßen B44 und die B38.

**Αριθμός ακινήτου: 21010030 - 68165 Mannheim / Schwetzingenstadt - Schwetzingen
Vorstadt**

Άλλες πληροφορίες

Es liegt ein Energieverbrauchsausweis vor.

Dieser ist gültig bis 26.11.2031.

Endenergieverbrauch beträgt 140.00 kwh/(m²*a).

Wesentlicher Energieträger der Heizung ist Gas.

Das Baujahr des Objekts lt. Energieausweis ist 1955.

GELDWÄSCHE: Als Immobilienmaklerunternehmen ist die von Poll Immobilien GmbH nach § 2 Abs. 1 Nr. 14 und § 11 Abs. 1, 2 Geldwäschegesetz (GwG) dazu verpflichtet, bei der Begründung einer Geschäftsbeziehung die Identität des Vertragspartners festzustellen und zu überprüfen, bzw. sobald ein ernsthaftes Interesse an der Durchführung des Immobilienkaufvertrages besteht. Hierzu ist es erforderlich, dass wir nach § 11 Abs. 4 GwG die relevanten Daten Ihres Personalausweises festhalten (wenn Sie als natürliche Person handeln) – beispielsweise mittels einer Kopie. Bei einer juristischen Person benötigen wir eine Kopie des Handelsregisterauszugs, aus welchem der wirtschaftlich Berechtigte hervorgeht. Das Geldwäschegesetz sieht vor, dass der Makler die Kopien bzw. Unterlagen fünf Jahre aufbewahren muss. Als unser Vertragspartner haben Sie auch eine Mitwirkungspflicht nach § 11 Abs. 6 GwG.

HAFTUNG: Wir weisen darauf hin, dass die von uns weitergegebenen Objektinformationen, Unterlagen, Pläne etc. vom Verkäufer bzw. Vermieter stammen. Eine Haftung für die Richtigkeit oder Vollständigkeit der Angaben übernehmen wir daher nicht. Es obliegt daher unseren Kunden, die darin enthaltenen Objektinformationen und Angaben auf ihre Richtigkeit hin zu überprüfen. Alle Immobilienangebote sind freibleibend und vorbehaltlich Irrtümer, Zwischenverkauf- und Vermietung oder sonstiger Zwischenverwertung.

UNSER SERVICE FÜR SIE ALS EIGENTÜMER:

Planen Sie den Verkauf oder die Vermietung Ihrer Immobilie, so ist es für Sie wichtig, deren Marktwert zu kennen. Lassen Sie kostenfrei und unverbindlich den aktuellen Wert Ihrer Immobilie professionell durch einen unserer Immobilienspezialisten einschätzen. Unser bundesweites und internationales Netzwerk ermöglicht es uns, Verkäufer bzw. Vermieter und Interessenten bestmöglich zusammenzuführen.

**Αριθμός ακινήτου: 21010030 - 68165 Mannheim / Schwetzingenstadt - Schwetzingen
Vorstadt**

Συνεργάτης επικοινωνίας

Για περισσότερες πληροφορίες, επικοινωνήστε με τον υπεύθυνο επικοινωνίας σας:

Barbara Busch

Seckenheimer Straße 30a, 68165 Mannheim

Tel.: +49 621 - 72 49 440

E-Mail: mannheim@von-poll.com

Στην αποποίηση ευθύνης της von Poll Immobilien GmbH

www.von-poll.com