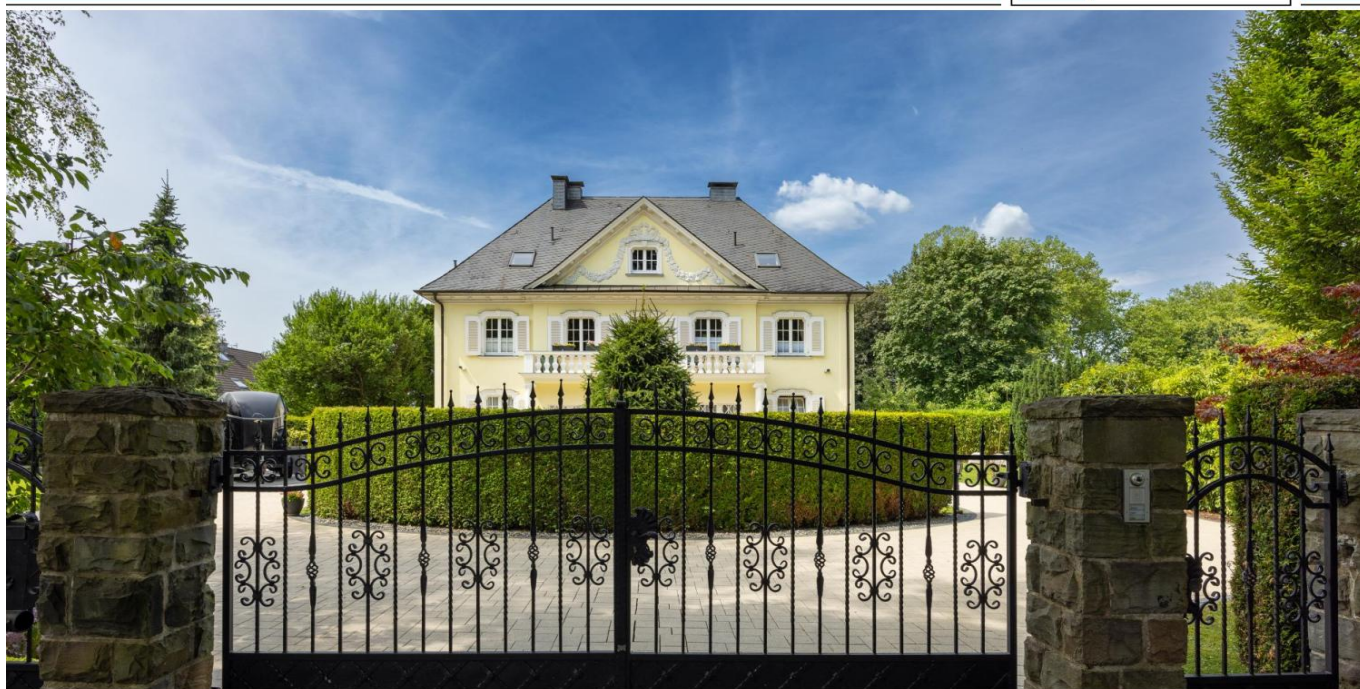


Wuppertal - Vohwinkel

????? ???? ?? ????? ?? ??????? ?? ??????
????????????????? ???????????

Αριθμός ακινήτου: 24063023



www.von-poll.com

ΤΙΜΉ ΑΓΟΡΑΣ: 1.795.000 EUR • ΕΠΙΦΑΝΕΙΑ: ca. 373 m² • ΔΩΜΑΤΙΑ: 10 • ΈΚΤΑΣΗ ΓΗΣ: 3.105 m²

Αριθμός ακινήτου: 24063023 - 42329 Wuppertal - Vohwinkel

- ?? ??? ??????
- ?? ????????
- ???????????? ??????????
- ??? ?????? ??????????
- ??? ??? ??? ???????????
- ?????? ??????????????
- ?????????????? ????????????????

Αριθμός ακινήτου: 24063023 - 42329 Wuppertal - Vohwinkel

?? ??? ??????

???????	24063023	???? ?	1.795.000 EUR
???????	ca. 373 m ²	?????	?????
????? ??????	????????????? ??????	???????????	Käuferprovision
???????	10		beträgt 2,5 % (inkl.
????????? ???	6		MwSt.) des
?????????			beurkundeten
?????????	2		Kaufpreises
???? ????????????	1924	????????? ????????????	???????
????? ????????????	10 x ????????????	???????????????????????	ca. 180 m ²
	????? ????????????	???????	
		???????	WC ????????????,
			???????, ??????, ??????,
			??????????????????
			?????????

Αριθμός ακινήτου: 24063023 - 42329 Wuppertal - Vohwinkel

?????????? ?

?????????
?????????

???????? ?

?????????????
?????????

KEIN

???? ?????????

????

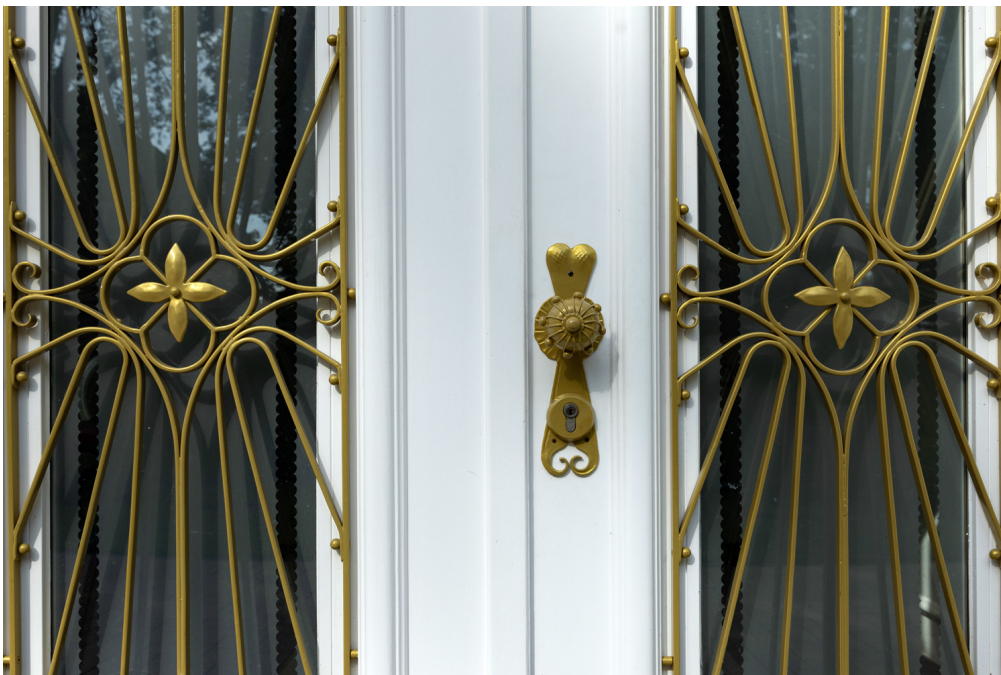
Αριθμός ακινήτου: 24063023 - 42329 Wuppertal - Vohwinkel

?? ???????



Αριθμός ακινήτου: 24063023 - 42329 Wuppertal - Vohwinkel

?? ???????



Αριθμός ακινήτου: 24063023 - 42329 Wuppertal - Vohwinkel

?? ???????



Αριθμός ακινήτου: 24063023 - 42329 Wuppertal - Vohwinkel

?? ????????



Αριθμός ακινήτου: 24063023 - 42329 Wuppertal - Vohwinkel

?? ????????



Αριθμός ακινήτου: 24063023 - 42329 Wuppertal - Vohwinkel

?? ????????



Αριθμός ακινήτου: 24063023 - 42329 Wuppertal - Vohwinkel

?? ????????



Αριθμός ακινήτου: 24063023 - 42329 Wuppertal - Vohwinkel

?? ???????



Αριθμός ακινήτου: 24063023 - 42329 Wuppertal - Vohwinkel

?? ????????



Αριθμός ακινήτου: 24063023 - 42329 Wuppertal - Vohwinkel

?? ???????



Αριθμός ακινήτου: 24063023 - 42329 Wuppertal - Vohwinkel

?? ????????



VP VON POLL
IMMOBILIEN

**Immobilienbewertung –
exklusiv und
professionell.**

- Was ist Ihre Immobilie wert?
- Wie entwickelt sich der Wert Ihrer Immobilie in Zukunft?
- Wie wirkt sich eine Modernisierung auf den Wert Ihrer Immobilie aus?

Ihre persönliche und exklusive Immobilienanalyse erhalten Sie nach nur wenigen Klicks.

www.von-poll.com

Αριθμός ακινήτου: 24063023 - 42329 Wuppertal - Vohwinkel

???? ???? ???? ????????????

Die Villa befindet sich im historischen und beschaulichen Teil von Vohwinkel, dessen Besiedelung um die Jahrhundertwende stattfand. Die Umgebungsbebauung besteht vorwiegend aus älteren Villengebäuden und Einfamilienhäusern. Diese Lage bietet Ihnen kurze Wege zu allen infrastrukturellen Einrichtungen - auch des täglichen Bedarfes. Verkehrstechnisch ist Vohwinkel perfekt angeschlossen an die A46 in Sonnborn. In 3 km Entfernung gelangt man außerdem zum Zubringer nach Düsseldorf mit Anbindung an die A3 nach Köln. Von Vohwinkel gibt es direkte Zugverbindungen nach Düsseldorf, Essen, Köln, Hagen und Solingen. Die Endstation der Schwebbahn erreicht man nach 300 m Fußweg. Zur nächsten Bushaltestelle sind es nur wenige Meter Entfernung. Die sonstige Infrastruktur wie Einkaufsmöglichkeiten, Ärzte und Apotheken, ist ebenso hervorragend gut.

Wuppertal ist mit rund 360.000 Einwohnern die größte Stadt und das Industrie-, Wirtschafts-, Bildungs- und Kulturzentrum des Bergischen Landes. Die „Großstadt im Grünen“ liegt südlich des Ruhrgebiets und ist als 17. größte Stadt Deutschlands eines der Oberzentren des Landes Nordrhein-Westfalen. Die Topografie ist gekennzeichnet durch das Tal der Wupper, die sich rund 20 km durchs Stadtgebiet windet und deren steile Hänge oft bewaldet sind.

Die südlichen Stadtteile gehen in die Wiesen und Wälder des Bergischen Landes über. Mit einem Grünflächenanteil von über einem Drittel ist Wuppertal Deutschlands grünste Großstadt. Neben der Schwebbahn ist die Universitätsstadt für etliche kulturelle Einrichtungen und eine reizvolle Umgebung bekannt.

Αριθμός ακινήτου: 24063023 - 42329 Wuppertal - Vohwinkel

????? ????????????

GELDWÄSCHE: Als Immobilienmaklerunternehmen ist die von Poll Immobilien GmbH nach § 2 Abs. 1 Nr. 14 und § 11 Abs. 1, 2 Geldwäschegesetz (GwG) dazu verpflichtet, bei der Begründung einer Geschäftsbeziehung die Identität des Vertragspartners festzustellen und zu überprüfen, bzw. sobald ein ernsthaftes Interesse an der Durchführung des Immobilienkaufvertrages besteht. Hierzu ist es erforderlich, dass wir nach § 11 Abs. 4 GwG die relevanten Daten Ihres Personalausweises festhalten (wenn Sie als natürliche Person handeln) – beispielsweise mittels einer Kopie. Bei einer juristischen Person benötigen wir eine Kopie des Handelsregisterauszugs, aus welchem der wirtschaftlich Berechtigte hervorgeht. Das Geldwäschegesetz sieht vor, dass der Makler die Kopien bzw. Unterlagen fünf Jahre aufbewahren muss. Als unser Vertragspartner haben Sie auch eine Mitwirkungspflicht nach § 11 Abs. 6 GwG.

HAFTUNG: Wir weisen darauf hin, dass die von uns weitergegebenen Objektinformationen, Unterlagen, Pläne etc. vom Verkäufer bzw. Vermieter stammen. Eine Haftung für die Richtigkeit oder Vollständigkeit der Angaben übernehmen wir daher nicht. Es obliegt daher unseren Kunden, die darin enthaltenen Objektinformationen und Angaben auf ihre Richtigkeit hin zu überprüfen. Alle Immobilienangebote sind freibleibend und vorbehaltlich Irrtümer, Zwischenverkauf- und Vermietung oder sonstiger Zwischenverwertung.

UNSER SERVICE FÜR SIE ALS EIGENTÜMER:

Planen Sie den Verkauf oder die Vermietung Ihrer Immobilie, so ist es für Sie wichtig, deren Marktwert zu kennen. Lassen Sie kostenfrei und unverbindlich den aktuellen Wert Ihrer Immobilie professionell durch einen unserer Immobilienspezialisten einschätzen. Unser bundesweites und internationales Netzwerk ermöglicht es uns, Verkäufer bzw. Vermieter und Interessenten bestmöglich zusammenzuführen.

Αριθμός ακινήτου: 24063023 - 42329 Wuppertal - Vohwinkel

?????????? ???? ???????????

?? ??????????? ???????????, ?????????????? ?? ?? ?????????? ?????????????? ???:

Constantin Pauly

Friedrich-Ebert-Straße 38, 42103 Wuppertal

Tel.: +49 202 - 24 29 72 2

E-Mail: wuppertal@von-poll.com

???? ?????????? ?????????? ??? von Poll Immobilien GmbH

www.von-poll.com