

Offenbach am Main - Offenbach-Ost

Bel étage am Main - Ιατρείο με χώρο στάθμευσης

Αριθμός ακινήτου: 22065035



www.von-poll.com

ΤΙΜΉ ΕΝΟΙΚΙΟΥ: 1.400 EUR • ΕΠΙΦΑΝΕΙΑ: ca. 169,96 m² • ΔΩΜΑΤΙΑ: 6

Αριθμός ακινήτου: 22065035 - 63065 Offenbach am Main - Offenbach-Ost

- Με μια ματιά
- Το ακίνητο
- Ενεργειακά δεδομένα
- Μια πρώτη εντύπωση
- Λεπτομέρειες των ανέσεων
- Όλα για την τοποθεσία
- Άλλες πληροφορίες
- Συνεργάτης επικοινωνίας

Αριθμός ακινήτου: 22065035 - 63065 Offenbach am Main - Offenbach-Ost

Με μια ματιά

| | |
|------------------------|---|
| Αριθμός ακινήτου | 22065035 |
| Επιφάνεια | ca. 169,96 m ² |
| Σχήμα στέγης | Στεγανωτική οροφή |
| Απασχόληση από | 04.02.2024 |
| Δωμάτια | 6 |
| Κατάσταση του ακινήτου | 4 |
| τουαλέτα | 1 |
| Έτος κατασκευής | 1951 |
| Χώρος στάθμευσης | 1 x Εξωτερικός χώρος στάθμευσης, 75 EUR (Ενοικίαση) |

| | |
|----------------------------------|--|
| Τιμή ενοικίου | 1.400 EUR |
| Πρόσθετες δαπάνες | 480 EUR |
| Γραφείο / Επαγγελματική πρακτική | Χώρος γραφείου |
| Προμήθεια | 2,19 fache der Nettomonatsmiete zzgl. 19% gesetzl. MwSt. |
| Μέθοδος κατασκευής | Στερεό |
| Έπιπλα | WC επισκεπτών, Μπαλκόνι |

Αριθμός ακινήτου: 22065035 - 63065 Offenbach am Main - Offenbach-Ost

Ενεργειακά δεδομένα

| | | | |
|-------------------------------------|-------------------|--|-----------------------------|
| Συστήματα θέρμανσης | Κεντρική θέρμανση | Πιστοποιητικό ενέργειας | BEDARF |
| Ενεργειακό πιστοποιητικό ισχύει έως | 08.08.2032 | Τελική ζήτηση ενέργειας | 175.90 kWh/m ² a |
| Πηγή ενέργειας | Αέριο | Κατηγορία ενεργειακής απόδοσης | F |
| | | Έτος κατασκευής σύμφωνα με το ενεργειακό πιστοποιητικό | 1997 |

Αριθμός ακινήτου: 22065035 - 63065 Offenbach am Main - Offenbach-Ost

Το ακίνητο



Αριθμός ακινήτου: 22065035 - 63065 Offenbach am Main - Offenbach-Ost

Το ακίνητο



Αριθμός ακινήτου: 22065035 - 63065 Offenbach am Main - Offenbach-Ost

Το ακίνητο



Αριθμός ακινήτου: 22065035 - 63065 Offenbach am Main - Offenbach-Ost

Το ακίνητο



Αριθμός ακινήτου: 22065035 - 63065 Offenbach am Main - Offenbach-Ost

Το ακίνητο



Αριθμός ακινήτου: 22065035 - 63065 Offenbach am Main - Offenbach-Ost

Το ακίνητο

FÜR SIE IN DEN BESTEN LAGEN

VP VON POLL
IMMOBILIEN®



Gern informieren wir Sie persönlich über weitere Details zur Immobilie.
Vereinbaren Sie einen Besichtigungstermin mit uns:
0800 – 333 33 09
Wir freuen uns, von Ihnen zu hören.

www.von-poll.com

FÜR SIE IN DEN BESTEN LAGEN

VP VON POLL
IMMOBILIEN®

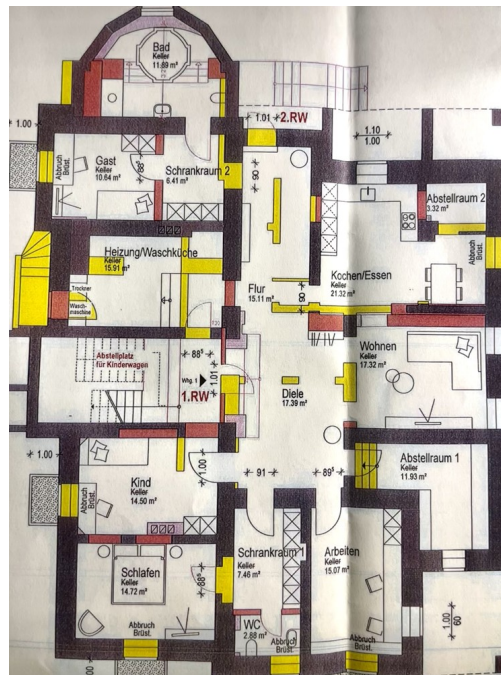


Gerne schicken wir
Ihnen Grundrisse
dieser Immobilie zu.

www.von-poll.com/eppstein

Αριθμός ακινήτου: 22065035 - 63065 Offenbach am Main - Offenbach-Ost

Το ακίνητο



Αριθμός ακινήτου: 22065035 - 63065 Offenbach am Main - Offenbach-Ost

Μια πρώτη εντύπωση

Πολυτελές διαμέρισμα πρώτου ορόφου με 6 δωμάτια και περίπου 170μ² χώρου διαβίωσης ακριβώς πάνω στον ποταμό Μάιν. Το ακίνητο είναι ιδανικό για επαγγελματική χρήση και μπορεί να εξοπλιστεί με έως και 3 θέσεις στάθμευσης. Δεν είναι κατάλληλο για οικογένειες.

Αριθμός ακινήτου: 22065035 - 63065 Offenbach am Main - Offenbach-Ost

Λεπτομέρειες των ανέσεων

- 6-Zimmer in repräsentativer ehemaliger Unternehmervilla
- Direkte Mainlage
- Opulente Ausstattung
- Bad und Gäste-WC mit Marmor verkleidet
- Küche mit Marmorfußboden und Marmorfliesenspiegel
- Küche ohne Einbauküche
- Speisekammer mit Regalen
- Gäste-WC
- Offenes Wohnzimmer mit Essdiele bzw. Empfangsraum
- Seperater Eingang
- Tageslichtbad mit Wanne
- Bis zu 3 Fredistellplätze für je € 75,-- mtl. möglich

Αριθμός ακινήτου: 22065035 - 63065 Offenbach am Main - Offenbach-Ost

Όλα για την τοποθεσία

Offenbach am Main – direkt an Frankfurt am Main angrenzend, ist mit ca. 132.000 Einwohnern die fünftgrößte Stadt Hessens.

Gelegen am südlichen und südöstlichen Ufer des Mains, bietet die Stadt ein großes geschichtliches und kulturelles Erbe, eine lebendige Kunstszene und eine hohe Lebensqualität. Die einst hugenottisch geprägte Industriestadt und Zentrum der Lederwarenindustrie ist heute ein weltweit bedeutender Standort für Design und Mode. Das Stadtzentrum umfasst eine fast mediterrane Leichtigkeit, egal ob beim Marktbummel, im Restaurant oder Café. Gerade die Nähe zu Frankfurt und der interessante Mix von internationalem Flair, Stadtarchitektur und Natur zieht mehr und mehr Interessierte an, welche die Nähe zur Rhein-Main-Metropole schätzen. In und um Offenbach können Naturfreunde neben Parks und Gärten ein umfassendes Angebot finden, die zu Fuß oder mit dem Fahrrad einladen, die Apfelwein- und Obstwiesentour zu entdecken oder die Industriekultur zu erkunden.

Die Metropole Frankfurt sowie die gesamte Umgebung sind bestens an das Verkehrsnetz angebunden. Südlich der Stadt verläuft die A3, die am Offenbacher Kreuz auf die im Westen der Stadt gelegene A661 trifft. Ferner führen die B43, 46 und 448 durch das Stadtgebiet.

Im schienengebundenem Nahverkehr wird Offenbach von Regionalzügen der Deutschen Bahn sowie der VIAS Odenwaldbahn bedient.

Αριθμός ακινήτου: 22065035 - 63065 Offenbach am Main - Offenbach-Ost

Άλλες πληροφορίες

Es liegt ein Energiebedarfsausweis vor.

Dieser ist gültig bis 8.8.2032.

Endenergiebedarf beträgt 175.90 kwh/(m²*a).

Das Baujahr des Objekts lt. Energieausweis ist 1997.

Die Energieeffizienzklasse ist F.

GELDWÄSCHE: Als Immobilienmaklerunternehmen ist die von Poll Immobilien GmbH nach § § 1, 2 Abs. 1 Nr. 10, 4 Abs. 3 Geldwäschegesetz (GwG) dazu verpflichtet, vor Begründung einer Geschäftsbeziehung die Identität des Vertragspartners festzustellen und zu überprüfen. Hierzu ist es erforderlich, dass wir die relevanten Daten Ihres Personalausweises festhalten – beispielsweise mittels einer Kopie. Das Geldwäschegesetz (GwG) sieht vor, dass der Makler die Kopien bzw. Unterlagen fünf Jahre aufbewahren muss.

PROVISIONSHINWEIS: Mit der Anfrage bei und durch Inanspruchnahme der Dienstleistung der Firma von Poll Immobilien GmbH, wird ein Maklervertrag geschlossen. Sofern es durch die Tätigkeit der Firma VON POLL IMMOBILIEN GmbH zu einem wirksamen Hauptvertrag mit der Eigentümerseite kommt, hat der Interessent bei Abschluss

- eines MIETVERTRAGS keine Provision/Maklercourtage an die von Poll Immobilien GmbH zu zahlen.

- eines KAUFVERTRAGS die ortsübliche Provision/Maklercourtage an die von Poll Immobilien GmbH gegen Rechnung zu zahlen.

HAFTUNG: Wir weisen darauf hin, dass die von uns weitergegebenen Objektinformationen, Unterlagen, Pläne etc. vom Verkäufer bzw. Vermieter stammen. Eine Haftung für die Richtigkeit oder Vollständigkeit der Angaben übernehmen wir daher nicht. Es obliegt daher unseren Kunden, die darin enthaltenen Objektinformationen und Angaben auf ihre Richtigkeit hin zu

überprüfen. Alle Immobilienangebote sind freibleibend und vorbehaltlich Irrtümer, Zwischenverkauf- und Vermietung oder sonstiger Zwischenverwertung.

UNSER SERVICE FÜR SIE ALS EIGENTÜMER:

Planen Sie den Verkauf oder die Vermietung Ihrer Immobilie, so ist es für Sie wichtig, deren Marktwert zu kennen. Lassen Sie kostenfrei und unverbindlich den aktuellen Wert Ihrer Immobilie professionell durch einen unserer Immobilienspezialisten einschätzen. Unser bundesweites und internationales Netzwerk ermöglicht es uns, Verkäufer bzw. Vermieter und Interessenten bestmöglich zusammenzuführen.

Αριθμός ακινήτου: 22065035 - 63065 Offenbach am Main - Offenbach-Ost

Συνεργάτης επικοινωνίας

Για περισσότερες πληροφορίες, επικοινωνήστε με τον υπεύθυνο επικοινωνίας σας:

Felix Stemmler

Frankfurter Straße 93, 63067 Offenbach

Tel.: +49 69 - 82 37 633 0

E-Mail: offenbach@von-poll.com

Στην αποποίηση ευθύνης της von Poll Immobilien GmbH

www.von-poll.com