

Kriftel

Erdgeschosswohnung mit eigenem Garten

Αριθμός ακινήτου: 26082039



www.von-poll.com

ΤΙΜΗ ΑΓΟΡΑΣ: 298.000 EUR • ΕΠΙΦΑΝΕΙΑ: ca. 80,69 m² • ΔΩΜΑΤΙΑ: 3

Αριθμός ακινήτου: 26082039 - 65830 Kriftel

- Με μια ματιά
- Το ακίνητο
- Ενεργειακά δεδομένα
- Μια πρώτη εντύπωση
- Λεπτομέρειες των ανέσεων
- Όλα για την τοποθεσία
- Άλλες πληροφορίες
- Συνεργάτης επικοινωνίας

Αριθμός ακινήτου: 26082039 - 65830 Kriftel

Με μια ματιά

Αριθμός ακινήτου	26082039	Τιμή αγοράς	298.000 EUR
Επιφάνεια	ca. 80,69 m ²	Προμήθεια	Käuferprovision beträgt 3,57 % (inkl. MwSt.) des beurkundeten Kaufpreises
Δωμάτια	3	Μέθοδος κατασκευής	Στερεό
Κατάσταση του ακινήτου	2	Έπιπλα	Βεράντα, Κήπος
τουαλέτα	1		
Έτος κατασκευής	1993		
Χώρος στάθμευσης	1 x Εξωτερικός χώρος στάθμευσης, 1 x Υπογείο πάρκινγκ		

Αριθμός ακινήτου: 26082039 - 65830 Kriftel

Ενεργειακά δεδομένα

Συστήματα θέρμανσης	Κεντρική θέρμανση	Πιστοποιητικό ενέργειας	VERBRAUCH
Πηγή ενέργειας	Αέριο	Τελική κατανάλωση ενέργειας	119.00 kWh/m ² a
Ενεργειακό πιστοποιητικό ισχύει έως	09.07.2028	Κατηγορία ενεργειακής απόδοσης	D
Πηγή ενέργειας	Αέριο	Έτος κατασκευής σύμφωνα με το ενεργειακό πιστοποιητικό	1993

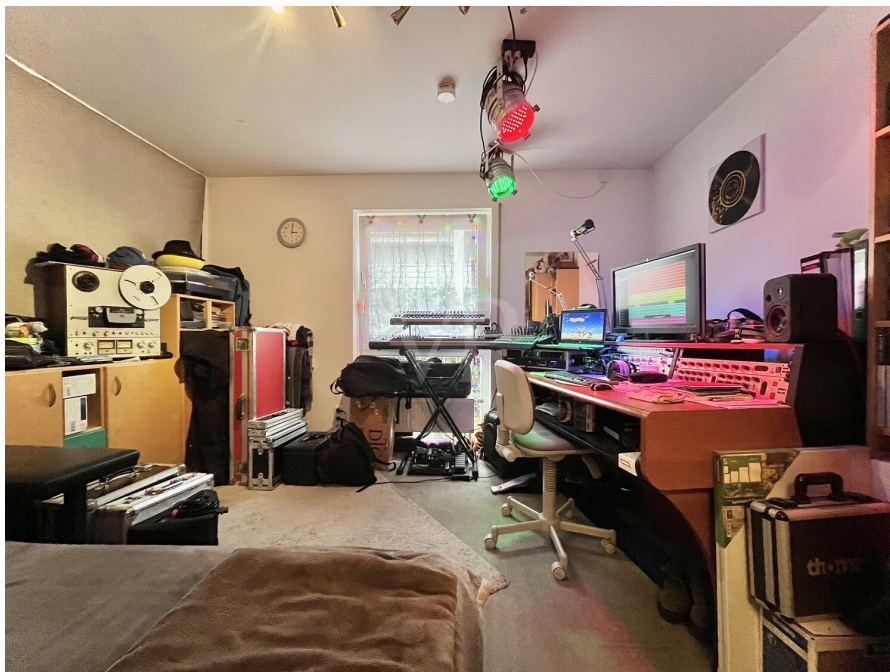
Αριθμός ακινήτου: 26082039 - 65830 Kriftel

Το ακίνητο



Αριθμός ακινήτου: 26082039 - 65830 Kriftel

Το ακίνητο



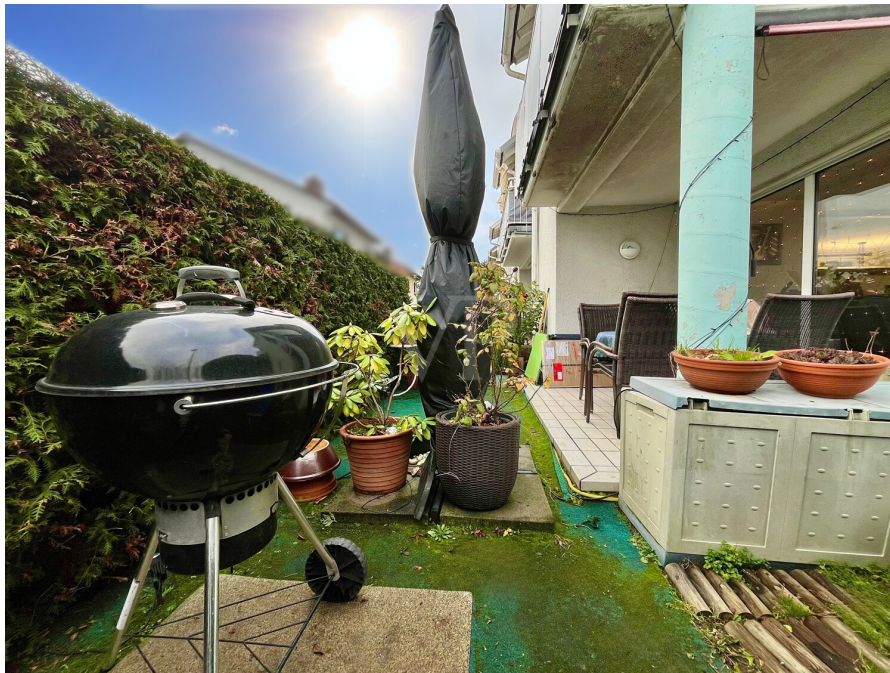
Αριθμός ακινήτου: 26082039 - 65830 Kriftel

Το ακίνητο



Αριθμός ακινήτου: 26082039 - 65830 Kriftel

Το ακίνητο



Αριθμός ακινήτου: 26082039 - 65830 Kriftel

Το ακίνητο



FÜR SIE IN DEN BESTEN LAGEN

Gern schicken wir
Ihnen Grundrisse
dieser Immobilie zu.

Αριθμός ακινήτου: 26082039 - 65830 Kriftel

Το ακίνητο

FÜR SIE IN DEN BESTEN LAGEN



VON POLL
IMMOBILIEN*

Unser Service für Sie als Eigentümer:

Wir bewerten Ihre Immobilie
kostenfrei und unverbindlich,
entwickeln eine Ihrem Objekt
angepasste Verkaufsstrategie
und stehen Ihnen bis zu einem
erfolgreichen Abschluss zur Seite.

www.von-poll.com/hofheim

IHRE BESTE LAGE



VON POLL
IMMOBILIEN*



IHRE IMMOBILIENSPEZIALISTEN

Eigentümern bieten wir eine kostenfreie und unverbindliche
Marktpreiseinschätzung ihrer Immobilie an.

Kontaktieren Sie uns, wir freuen uns darauf, Sie persönlich und individuell zu beraten.

T.: 06192 - 80 70 70 0

Αριθμός ακινήτου: 26082039 - 65830 Kriftel

Μια πρώτη εντύπωση

Diese attraktive Erdgeschosswohnung präsentiert sich mit einer Wohnfläche von ca. 80,69 m² und überzeugt durch ihre durchdachte Raumaufteilung sowie ihren gepflegten Zustand. Das Objekt befindet sich in einer sehr gepflegten Anlage aus dem Jahr 1993 und bietet komfortables und barrierearmes Wohnen in angenehmer Nachbarschaft.

Die Wohnung verfügt über insgesamt drei Zimmer. Das große Wohn- und Esszimmer bildet das Herzstück der Immobilie und besticht durch seine großzügigen Fensterfronten, die für viel Tageslicht und eine freundliche Atmosphäre sorgen. Von hier aus betreten Sie direkt die sonnige Terrasse, die zum Entspannen im Freien einlädt und angenehme Stunden garantiert. Ein kleiner, privater Gartenanteil gehört ebenfalls zur Wohnung und bietet Ihnen ideale Möglichkeiten zur individuellen Gestaltung – sei es für gärtnerische Aktivitäten oder als Rückzugsort.

Zwei behagliche Schlafzimmer stehen Ihnen zur Verfügung, die sich flexibel sowohl als Schlafraum, Gästezimmer oder Home-Office nutzen lassen. Das Badezimmer ist hell gefliest und mit einer Badewanne sowie einem Waschmaschinenanschluss ausgestattet.

Zur Wohnung gehört ein PKW Stellplatz direkt vor dem Haus sowie ein Tiefgaragenstellplatz, sodass Sie stets mehrere bequeme Parkmöglichkeiten zur Verfügung haben. Für zusätzliche Sicherheit und Komfort steht Ihnen ein abschließbarer Kellerraum zur Verfügung – ideal für Fahrräder oder andere Gegenstände, die Sie nicht in der Wohnung lagern möchten.

Die Beheizung der Immobilie erfolgt über eine effiziente Zentralheizung, die für

angenehme Temperaturen zu jeder Jahreszeit sorgt. Sämtliche Gemeinschaftsflächen der Wohnanlage sind gepflegt und vermitteln ein angenehmes, gepflegtes Gesamtbild.

Einkaufsmöglichkeiten, Ärzte, Schulen und öffentliche Verkehrsanbindungen befinden sich in unmittelbarer Nähe, sodass eine komfortable Alltagsgestaltung leichtfällt.

Die Wohnung ist vermietet. Die Kaltmiete beträgt € 1.025/Monat.

Fazit: Diese Wohnung vereint vielfältige Nutzungsmöglichkeiten mit einer durchdachten Ausstattung, großzügigen Außenbereichen und einer sehr gepflegten Anlage. Nutzen Sie die Gelegenheit und überzeugen Sie sich bei einem persönlichen Besichtigungstermin von den Vorzügen dieses Wohnobjekts. Wir freuen uns auf Ihre Kontaktaufnahme.

Αριθμός ακινήτου: 26082039 - 65830 Kriftel

Λεπτομέρειες των ανέσεων

- Kleiner Garten
- 1 PKW-Stellplatz
- 1 Tiefgaragen-Stellplatz

Αριθμός ακινήτου: 26082039 - 65830 Kriftel

Όλα για την τοποθεσία

Die Stadt Kriftel liegt ca. 18 km westlich von der Frankfurter City. Die Gemeinde ist mit den Nachbarstädten Hofheim und Hattersheim sehr verbunden. Der Schwarzbach durchzieht malerisch den südlichen Teil des Hauptortes Kriftel. Im Ortskern, um die Kirche und entlang der Frankfurter Straße finden Sie gute Einkaufsmöglichkeiten.

Das Gesamtbild wird bestimmt durch Einfamilienhäuser und kleine Mehrfamilienhäuser.

In Kriftel gibt es fünf Kindergärten und einen Montessori-Kindergarten, eine Grundschule, eine Gesamtschule sowie eine Berufliche Schule.

Des Weiteren befindet sich in ca. 3 km Entfernung die internationale Schule Frankfurt-Sindlingen.

Kriftel bietet eine optimale Verkehrsanbindung durch die S-Bahn (S2) in Richtung Niedernhausen sowie über Frankfurt am Main nach Dietzenbach oder mit dem Auto (A66/A3/A5) nach Frankfurt, Wiesbaden und auch zum Flughafen Frankfurt am Main.

Αριθμός ακινήτου: 26082039 - 65830 Kriftel

Άλλες πληροφορίες

GELDWÄSCHE: Als Immobilienmaklerunternehmen ist die von Poll Immobilien GmbH nach § 2 Abs. 1 Nr. 14 und § 11 Abs. 1, 2 Geldwäschegesetz (GwG) dazu verpflichtet, bei der Begründung einer Geschäftsbeziehung die Identität des Vertragspartners festzustellen und zu überprüfen, bzw. sobald ein ernsthaftes Interesse an der Durchführung des Immobilienkaufvertrages besteht. Hierzu ist es erforderlich, dass wir nach § 11 Abs. 4 GwG die relevanten Daten Ihres Personalausweises festhalten (wenn Sie als natürliche Person handeln) – beispielsweise mittels einer Kopie. Bei einer juristischen Person benötigen wir eine Kopie des Handelsregisterauszugs, aus welchem der wirtschaftlich Berechtigte hervorgeht. Das Geldwäschegesetz sieht vor, dass der Makler die Kopien bzw. Unterlagen fünf Jahre aufbewahren muss. Als unser Vertragspartner haben Sie auch eine Mitwirkungspflicht nach § 11 Abs. 6 GwG.

HAFTUNG: Wir weisen darauf hin, dass die von uns weitergegebenen Objektinformationen, Unterlagen, Pläne etc. vom Verkäufer bzw. Vermieter stammen. Eine Haftung für die Richtigkeit oder Vollständigkeit der Angaben übernehmen wir daher nicht. Es obliegt daher unseren Kunden, die darin enthaltenen Objektinformationen und Angaben auf ihre Richtigkeit hin zu überprüfen. Alle Immobilienangebote sind freibleibend und vorbehaltlich Irrtümer, Zwischenverkauf- und Vermietung oder sonstiger Zwischenverwertung.

UNSER SERVICE FÜR SIE ALS EIGENTÜMER:

Planen Sie den Verkauf oder die Vermietung Ihrer Immobilie, so ist es für Sie wichtig, deren Marktwert zu kennen. Lassen Sie kostenfrei und unverbindlich den aktuellen Wert Ihrer Immobilie professionell durch einen unserer Immobilienspezialisten einschätzen. Unser bundesweites und internationales Netzwerk ermöglicht es uns, Verkäufer bzw. Vermieter und Interessenten

bestmöglich zusammenzuführen.

Αριθμός ακινήτου: 26082039 - 65830 Kriftel

Συνεργάτης επικοινωνίας

Για περισσότερες πληροφορίες, επικοινωνήστε με τον υπεύθυνο επικοινωνίας σας:

Daniel Scheffler

Hauptstraße 39-41, 65719 Hofheim

Tel.: +49 6192 - 80 70 70 0

E-Mail: hofheim@von-poll.com

Στην αποποίηση ευθύνης της von Poll Immobilien GmbH

www.von-poll.com