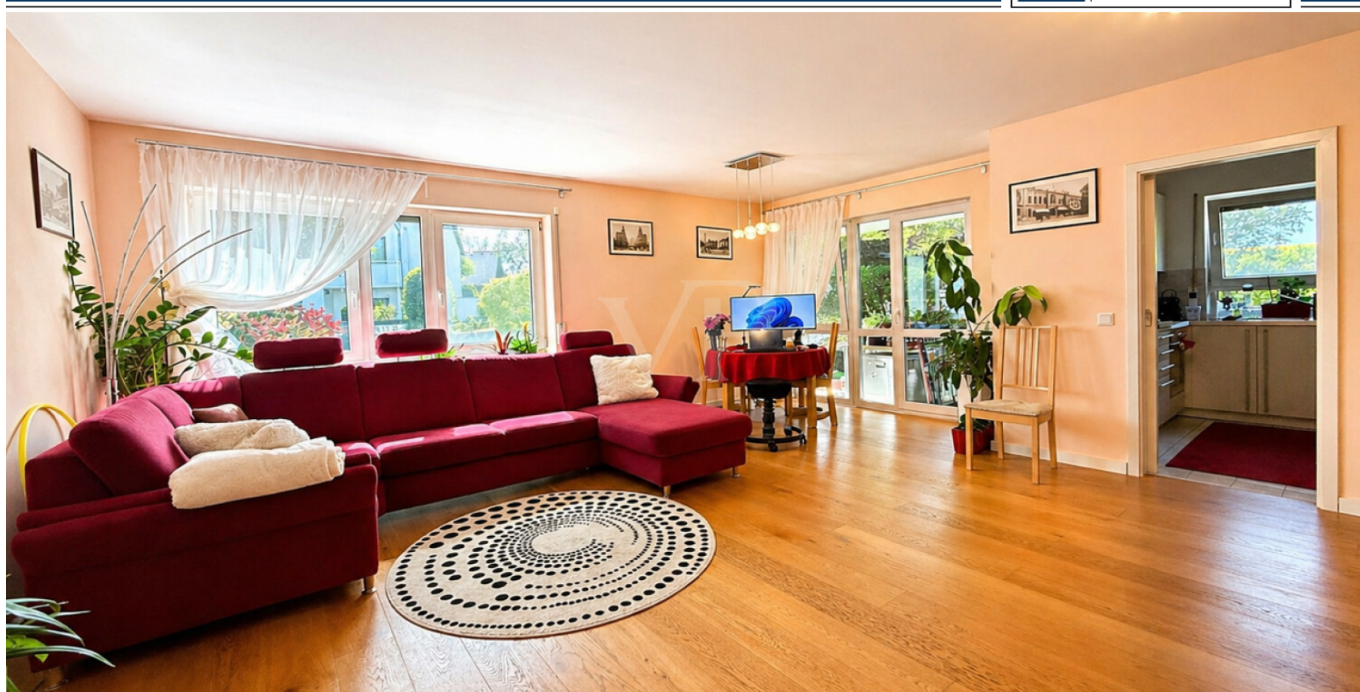


Bad Soden am Taunus

Gartenidylle mit hochwertiger Ausstattung in attraktiver Feldrandlage

Αριθμός ακινήτου: 26082060



www.von-poll.com

ΤΙΜΗ ΑΓΟΡΑΣ: 349.000 EUR • ΕΠΙΦΑΝΕΙΑ: ca. 61,14 m² • ΔΩΜΑΤΙΑ: 2

Αριθμός ακινήτου: 26082060 - 65812 Bad Soden am Taunus

- Με μια ματιά
- Το ακίνητο
- Ενεργειακά δεδομένα
- Μια πρώτη εντύπωση
- Λεπτομέρειες των ανέσεων
- Όλα για την τοποθεσία
- Άλλες πληροφορίες
- Συνεργάτης επικοινωνίας

Αριθμός ακινήτου: 26082060 - 65812 Bad Soden am Taunus

Με μια ματιά

Αριθμός ακινήτου	26082060	Τιμή αγοράς	349.000 EUR
Επιφάνεια	ca. 61,14 m ²	Προμήθεια	Käuferprovision beträgt 3,57 % (inkl. MwSt.) des beurkundeten Kaufpreises
Δωμάτια	2		
Κατάσταση του ακινήτου	1		
τουαλέτα	1	Έτος ανακαίνισης	2013
Έτος κατασκευής	1995	Μέθοδος κατασκευής	Στερεό
Χώρος στάθμευσης	1 x Υπογείο πάρκινγκ	Χρησιμοποιήσιμος χώρος	ca. 8 m ²
		Έπιπλα	Βεράντα, Κήπος, Εντοιχιζόμενη κουζίνα

Αριθμός ακινήτου: 26082060 - 65812 Bad Soden am Taunus

Ενεργειακά δεδομένα

Συστήματα θέρμανσης	Κεντρική θέρμανση	Πιστοποιητικό ενέργειας	VERBRAUCH
Πηγή ενέργειας	Αέριο	Τελική κατανάλωση ενέργειας	181.00 kWh/m ² a
Ενεργειακό πιστοποιητικό ισχύει έως	31.10.2028	Κατηγορία ενεργειακής απόδοσης	F
Πηγή ενέργειας	Αέριο	Έτος κατασκευής σύμφωνα με το ενεργειακό πιστοποιητικό	1995

Αριθμός ακινήτου: 26082060 - 65812 Bad Soden am Taunus

Το ακίνητο



Αριθμός ακινήτου: 26082060 - 65812 Bad Soden am Taunus

Το ακίνητο



Αριθμός ακινήτου: 26082060 - 65812 Bad Soden am Taunus

Το ακίνητο



Αριθμός ακινήτου: 26082060 - 65812 Bad Soden am Taunus

Το ακίνητο



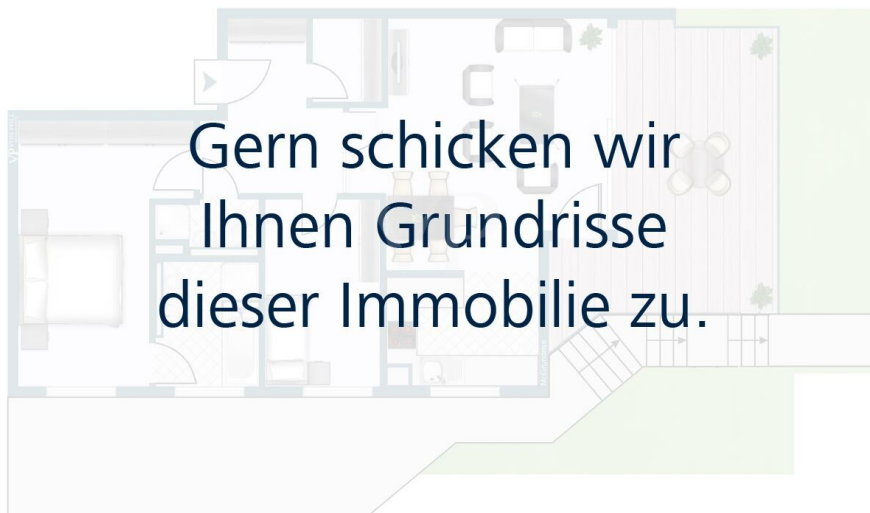
Αριθμός ακινήτου: 26082060 - 65812 Bad Soden am Taunus

Το ακίνητο

FÜR SIE IN DEN BESTEN LAGEN



VON POLL
IMMOBILIEN*



www.von-poll.com/bad-soden

FÜR SIE IN DEN BESTEN LAGEN



VON POLL
IMMOBILIEN*

Unser Service für Sie als Eigentümer:

Wir bewerten Ihre Immobilie
kostenfrei und unverbindlich,
entwickeln eine Ihrem Objekt
angepasste Verkaufsstrategie
und stehen Ihnen bis zu einem
erfolgreichen Abschluss zur Seite.

www.von-poll.com/bad-soden

Αριθμός ακινήτου: 26082060 - 65812 Bad Soden am Taunus

Το ακίνητο

IHRE BESTE LAGE

VP VON POLL
IMMOBILIEN®



IHRE IMMOBILIENSPEZIALISTEN

Eigentümern bieten wir eine kostenfreie und unverbindliche
Marktpreiseinschätzung ihrer Immobilie an.

Kontaktieren Sie uns, wir freuen uns darauf, Sie persönlich und individuell zu beraten.

T.: 06196 - 64 03 90 0

Αριθμός ακινήτου: 26082060 - 65812 Bad Soden am Taunus

Μια πρώτη εντύπωση

Gartenidylle trifft auf gehobenes Wohnambiente!

Ideal für Singles oder Paare

Wir freuen uns Ihnen diese traumhafte Gartenwohnung in einer absolut ruhigen Feldrandlage vorstellen zu dürfen.

Sie wohnen direkt in Bad Soden 1 und sind trotzdem nah an der Bebauungsgrenze, schauen in das Grün des eigenen Gartens und genießen nach dem Feierabend Ihre Privatsphäre.

Ihr neues Wohndomizil verfügt über einen großzügigen Wohn- und Essbereich mit angrenzender offener Küche, die mit allen Einbauten und Elektrogeräten ausgestattet ist und das Kochen angenehm macht.

Das Schlafzimmer ist gemütlich und bietet ausreichend Platz für ein großes Bett und einen geräumigen Kleiderschrank von 3,5 m Länge, angrenzend befindet sich das vollausgestattete Bad mit Dusche und Badewanne.

Bedingt durch die bodentiefen Fenster und die direkte Südausrichtung, besticht die Wohnung durch eine wohnliche Atmosphäre und viel Helligkeit.

Die Ausstattung wurde bereits 2013 modernisiert, sodass einem sofortigen Einzug nichts im Wege steht.

Im Außenbereich wird dieses Wohndomizil durch eine überdachte Sonnenterrasse und eine komplett eingewachsenen und somit blickgeschützten, privaten Garten

mit Südausrichtung
erweitert.

Ein Tiefgaragenstellplatz mit elektrischem Tor ist bereits im Preis inbegriffen.

Ein großer Kellerraum bietet Ihnen viel Stauraum.
Darüber hinaus gibt es einen Fahrradkeller und eine Waschküche im
Gemeinschaftseigentum.

Diese attraktive Wohnung stellt eine hervorragende Kombination aus naturnahem
Wohnen, gehobener Ausstattung und städtischer Lebensqualität dar. Überzeugen
Sie sich selbst und vereinbaren Sie einen individuellen Besichtigungstermin!

Αριθμός ακινήτου: 26082060 - 65812 Bad Soden am Taunus

Λεπτομέρειες των ανέσεων

- fußläufige Lage in die Innenstadt
- Feldrandlage
- Garten im Sondernutzungsrecht
- Südausrichtung
- Überdachte Terrasse
- hochwertige Ausstattung mit Parkett und moderner Küche
- bereits erneuerter Kühlschrank und eine erneuerte Spülmaschine
- Tiefgarage mit elektrischem Tor
- großer Kellerraum

Αριθμός ακινήτου: 26082060 - 65812 Bad Soden am Taunus

Όλα για την τοποθεσία

Bad Soden liegt am Südhang des Taunus, 15 km nordwestlich von Frankfurt und 20 km nordöstlich von Wiesbaden. Mit seinen Stadtteilen Altenhain und Neuenhain erschließt sich eine Vielfalt an Eindrücken und Möglichkeiten wie in kaum einer anderen Stadt dieser Größenordnung (21.500 Einwohner). Die Innenstadt mit ihren herrlichen Parkanlagen sowie die reizvolle Altstadt mit einem attraktiven Einzelhandels- und Gastronomieangebot laden zum Bummeln und Verweilen ein. In den Sommermonaten sorgen die weit über die Stadtgrenzen hinaus bekannten Feste und Konzerte für besonders viel Abwechslung und ein anspruchsvolles kulturelles Angebot. Unzählige Spielplätze, zahlreiche Kindergärten und Krippen, vier Grundschulen, sowie vielseitige Sport- und Kultureinrichtungen sind ein optimales Umfeld für Familien mit Kindern. Weiterführende Schulen befinden sich im 4 Kilometer entfernten Schwalbach sowie im 5 Kilometer entfernten Königstein. Internationale Schulen in den Frankfurter Stadtteilen Sindlingen und Praunheim sowie im 10 Kilometer entfernten Oberursel.

Bad Soden besticht durch eine ausgesprochen verkehrsgünstige Lage mit guter Anbindung zu der Finanzmetropole Frankfurt und ihrem Flughafen, der hessischen Landeshauptstadt Wiesbaden und der rheinland-pfälzischen Landeshauptstadt Mainz. Mit dem Pkw erreicht man über die Schnellstraße B 8 innerhalb kürzester Zeit die A 66, von dort ist es nur noch ein Katzensprung zum Wiesbadener - und Frankfurter Kreuz, den Verkehrsdrehscheiben, die in alle Himmelsrichtungen führen.

Der Frankfurter Rhein-Main-Flughafen ist über die B 8 und die A 66 innerhalb von 15 Minuten erreichbar. Die Verkehrsanbindung mit mehreren Bus- und Bahnlinien (S3 und RB 11) ist ebenfalls sehr gut.

Αριθμός ακινήτου: 26082060 - 65812 Bad Soden am Taunus

Άλλες πληροφορίες

GELDWÄSCHE: Als Immobilienmaklerunternehmen ist die von Poll Immobilien GmbH nach § 2 Abs. 1 Nr. 14 und § 11 Abs. 1, 2 Geldwäschegesetz (GwG) dazu verpflichtet, bei der Begründung einer Geschäftsbeziehung die Identität des Vertragspartners festzustellen und zu überprüfen, bzw. sobald ein ernsthaftes Interesse an der Durchführung des Immobilienkaufvertrages besteht. Hierzu ist es erforderlich, dass wir nach § 11 Abs. 4 GwG die relevanten Daten Ihres Personalausweises festhalten (wenn Sie als natürliche Person handeln) – beispielsweise mittels einer Kopie. Bei einer juristischen Person benötigen wir eine Kopie des Handelsregisterauszugs, aus welchem der wirtschaftlich Berechtigte hervorgeht. Das Geldwäschegesetz sieht vor, dass der Makler die Kopien bzw. Unterlagen fünf Jahre aufbewahren muss. Als unser Vertragspartner haben Sie auch eine Mitwirkungspflicht nach § 11 Abs. 6 GwG.

HAFTUNG: Wir weisen darauf hin, dass die von uns weitergegebenen Objektinformationen, Unterlagen, Pläne etc. vom Verkäufer bzw. Vermieter stammen. Eine Haftung für die Richtigkeit oder Vollständigkeit der Angaben übernehmen wir daher nicht. Es obliegt daher unseren Kunden, die darin enthaltenen Objektinformationen und Angaben auf ihre Richtigkeit hin zu überprüfen. Alle Immobilienangebote sind freibleibend und vorbehaltlich Irrtümer, Zwischenverkauf- und Vermietung oder sonstiger Zwischenverwertung.

UNSER SERVICE FÜR SIE ALS EIGENTÜMER:

Planen Sie den Verkauf oder die Vermietung Ihrer Immobilie, so ist es für Sie wichtig, deren Marktwert zu kennen. Lassen Sie kostenfrei und unverbindlich den aktuellen Wert Ihrer Immobilie professionell durch einen unserer Immobilienspezialisten einschätzen. Unser bundesweites und internationales Netzwerk ermöglicht es uns, Verkäufer bzw. Vermieter und Interessenten

bestmöglich zusammenzuführen.

Αριθμός ακινήτου: 26082060 - 65812 Bad Soden am Taunus

Συνεργάτης επικοινωνίας

Για περισσότερες πληροφορίες, επικοινωνήστε με τον υπεύθυνο επικοινωνίας σας:

Daniel Scheffler

Hauptstraße 39-41, 65719 Hofheim

Tel.: +49 6192 - 80 70 70 0

E-Mail: hofheim@von-poll.com

Στην αποποίηση ευθύνης της von Poll Immobilien GmbH

www.von-poll.com