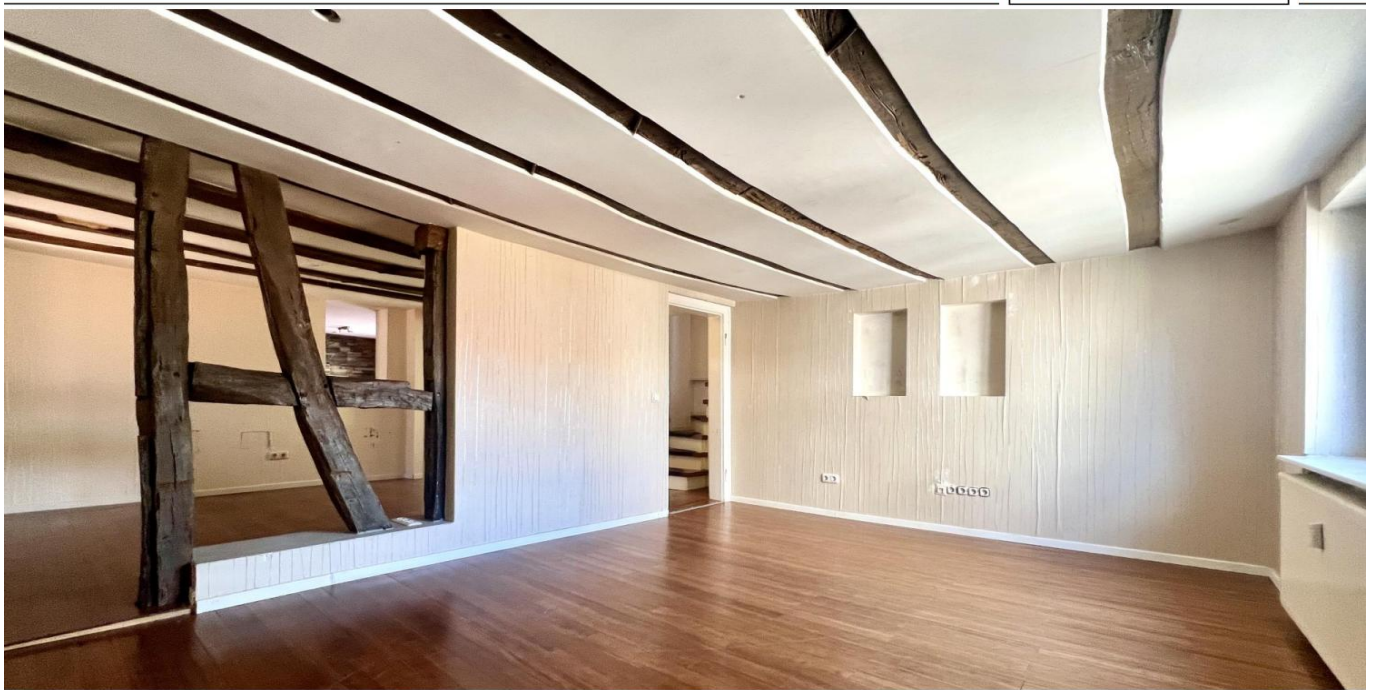


Hofheim am Taunus – Wallau

????????? ??????? ????? 13 ?????????????? ??? ???
11:00 ??. ??? ??? 12:30 ??. - ? ????? ???
????????? ????? ?? ??? ?????? ?? ?????? ??????????

????????? ??????????: 25082114



www.von-poll.com

???? ??????: 390.000 EUR • ?????????: ca. 206 m² • ??????: 7 • ?????? ????: 110 m²

??????? ?????????: 25082114 - 65719 Hofheim am Taunus – Wallau

- ☐ ?? ??? ??????
- ☐ ?? ?????????
- ☐ ????????????? ??????????
- ☐ ??? ?????? ??????????
- ☐ ????????????????? ??? ??????????
- ☐ ??? ??? ??? ?????????????
- ☐ ?????? ??????????????
- ☐ ????????????? ??????????????

???????? ??????????: 25082114 - 65719 Hofheim am Taunus – Wallau

?? ??? ??????

????????	25082114	????? ??????	390.000 EUR
????????		????????	KaufpreisesKäuferprovision
????????	ca. 206 m²		3,57 % (inkl. MwSt.) des
????????	7		beurkundeten Kaufpreises.
?????????? ???	5	????????	??????
????????		????????	
????????	2	????????????????????	ca. 7 m²
		??????	
		??????	????????????????? ???????

??????? ???????: 25082114 - 65719 Hofheim am Taunus – Wallau

????????????? ???????????

?????????? ??????????	?????????? ??????????	????????????????? ????????????	VERBRAUCH
????? ????????????	??????	???????	163.00 kWh/m²a
?????????????? ?????????????????? ????????? ???	27.08.2025	????????????? ??????????????	
????? ????????????	??????	????????????? ???????????????? ????????????	F
		????? ?????????????? ?????????? ?? ?? ????????????? ??????????????????	1980

???????? ?????: 25082114 - 65719 Hofheim am Taunus – Wallau

?? ???????



??????? ?????????: 25082114 - 65719 Hofheim am Taunus – Wallau

?? ????????



???????? ??????????: 25082114 - 65719 Hofheim am Taunus – Wallau

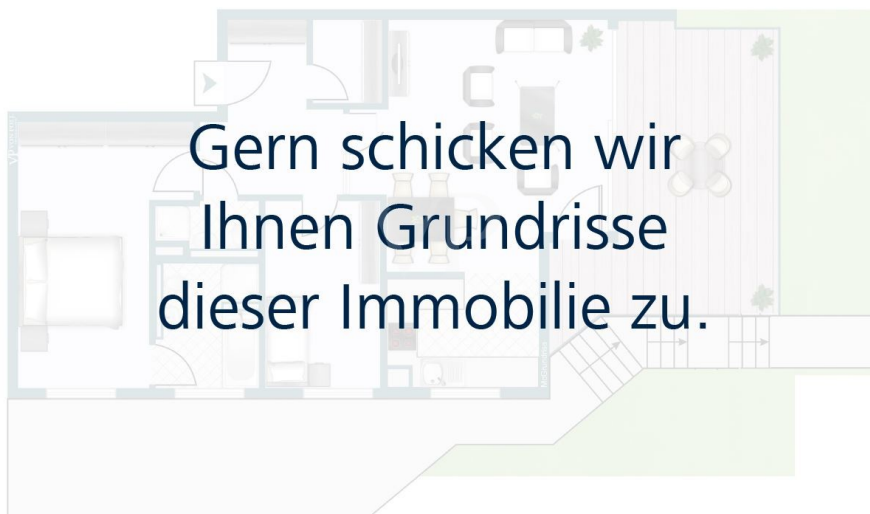
?? ?????????



???????? ??????????: 25082114 - 65719 Hofheim am Taunus – Wallau

?? ????????

FÜR SIE IN DEN BESTEN LAGEN



Gern schicken wir
Ihnen Grundrisse
dieser Immobilie zu.

www.von-poll.com/hofheim

FÜR SIE IN DEN BESTEN LAGEN

Unser Service für Sie als Eigentümer:

Wir bewerten Ihre Immobilie
kostenfrei und unverbindlich,
entwickeln eine Ihrem Objekt
angepasste Verkaufsstrategie
und stehen Ihnen bis zu einem
erfolgreichen Abschluss zur Seite.

www.von-poll.com/hofheim

??????? ???????: 25082114 - 65719 Hofheim am Taunus – Wallau

?? ???????

IHRE BESTE LAGE



VON POLL
IMMOBILIEN®



IHRE IMMOBILIENSPEZIALISTEN

Eigentümern bieten wir eine kostenfreie und unverbindliche
Marktpreiseinschätzung ihrer Immobilie an.

Kontaktieren Sie uns, wir freuen uns darauf, Sie persönlich und individuell zu beraten.

T.: 06192 - 80 70 70 0

???????? ??????????: 25082114 - 65719 Hofheim am Taunus – Wallau

??? ?????? ???????????

?? ????? ?????? ??????????? ????? ?????????? ?????? ?????? ??? Wallau, ?????????? ?????
????????????? ????? ?? ??? ?????????????????? ????? ?? ??????????, ??? ?????????????? ?? ??????
?????????. ?????????? ??? ??? ?????????? ????? ?????? ?????? ??? ?????????? ?? ??? ?????
«?????? ????? ?? ??????» ?? ?????????? 200 ?????????????? ?????? ?????? ?????????????? ???
????? ??????????. ?? ?????????????? ?????? ??? ?????????? ?????? ??? ?????????????????? ??? ?????
????????????????? ??? ?????????? ??????????. ??? ??????????????, ? ?????????????? ?????????? ?????
?????????????, ?? ?????????? ?????? ?????????????????????? ??? ?? ??????? ??????
?????????????????????. ???????, ?????????????????? ?????? ?????????? ?????????? ??????????. ??
????????? ?????????????????? ??? ??? ?????????, ?? ??? ?? ??? ??????? ?????? ?????????? ??
?????. ??? ?????? ?????? ?????????? ?????? ?????????????????? ??? ??????????, ?????????????????
??? ?????????? ?? ?????????????????????? ?? ?????????? ??????????????. ?? ?????? ??????????????,
??? ?????????????? ?????? ?????? ?????? ??? ??? ???????, ?????????? ?????????? ??????????
?????????????????, ???????, ?????? ?????????????????? ??? ?? ?????? ??????????. ?? ?????????? ??? ???
????????????? ?????? ?????????? ?????????? ?? ??? ?????? ?????????? ?? ?? ?????????? ???
????????????????? ?????????? ?????????, ?????????????????? ?? ??? ?????????????.

??????? ?????????: 25082114 - 65719 Hofheim am Taunus – Wallau

???????????????? ???? ?????????

- direkte Altstadtlage von Hofheim Wallau
- Haus im Haus Konzept auf drei Etagen
- teils sanierter Zustand
- viele Zimmer zur individuellen Nutzung
- Balkon

??????? ???????: 25082114 - 65719 Hofheim am Taunus – Wallau

??? ??? ??? ??????????

Hofheim liegt zwischen Frankfurt und Wiesbaden.

Als Kreisstadt verfügt Hofheim über alle notwendigen öffentlichen Ämter und Einrichtungen. Das Angebot an Schulen reicht von mehreren Grundschulen über Real- und Berufsfachschulen bis hin zum Gymnasium. Ein privates Gymnasium befindet sich im ca. 6 km entfernten Kelkheim/Ts.. Internationale Schulen findet man in Sindlingen (ca. 8 km) und Oberursel (ca. 15 km).

Hofheims Innenstadt hat einen wunderschönen sanierten, verkehrsberuhigten Altstadtkern. Für eine Stadt mit nur rund 40.000 Einwohnern verfügt es über ein überdurchschnittliches Angebot an Einkaufsmöglichkeiten.

Wallau ist ein Ortsteil der Kreisstadt Hofheim am Taunus.

Der Ort liegt ca. 10 Kilometer südwestlich des Hofheimer Stadtkerns und liegt an Hofheims Westgrenze und an der Grenze zum Vordertaunus im Tal des Wickerbachs, der mitten durch den Ort fließt.

Sportlichen Aktivitäten kann man beim TV Wallau 1861 e.V. nachgehen. Das Angebot des Vereins umfasst Fußball, Handball, Tischtennis, Turnen, Leichtathletik, Radfahren und Wandern.

Hofheim am Taunus zeichnet sich durch seine außergewöhnlich verkehrsgünstige Lage im Rhein-Main-Gebiet aus (ca. 15 Auto-Minuten nach Frankfurt, Wiesbaden, Mainz und zum Airport).

Der Ortsteil Wallau wird von mehreren Buslinien bedient die zwischen Hofheim und Wiesbaden verkehren.

??????? ???????: 25082114 - 65719 Hofheim am Taunus – Wallau

????? ????????????

Es liegt ein Energieverbrauchsausweis vor.
Dieser ist gültig bis 27.8.2025.
Endenergieverbrauch beträgt 163.00 kwh/(m²*a).
Wesentlicher Energieträger der Heizung ist Gas.
Das Baujahr des Objekts lt. Energieausweis ist 1980.
Die Energieeffizienzklasse ist F.

GELDWÄSCHE: Als Immobilienmaklerunternehmen ist die von Poll Immobilien GmbH nach § 2 Abs. 1 Nr. 14 und § 11 Abs. 1, 2 Geldwäschegesetz (GwG) dazu verpflichtet, bei der Begründung einer Geschäftsbeziehung die Identität des Vertragspartners festzustellen und zu überprüfen, bzw. sobald ein ernsthaftes Interesse an der Durchführung des Immobilienkaufvertrages besteht. Hierzu ist es erforderlich, dass wir nach § 11 Abs. 4 GwG die relevanten Daten Ihres Personalausweises festhalten (wenn Sie als natürliche Person handeln) – beispielsweise mittels einer Kopie. Bei einer juristischen Person benötigen wir eine Kopie des Handelsregistrauszugs, aus welchem der wirtschaftlich Berechtigte hervorgeht. Das Geldwäschegesetz sieht vor, dass der Makler die Kopien bzw. Unterlagen fünf Jahre aufbewahren muss. Als unser Vertragspartner haben Sie auch eine Mitwirkungspflicht nach § 11 Abs. 6 GwG.

HAFTUNG: Wir weisen darauf hin, dass die von uns weitergegebenen Objektinformationen, Unterlagen, Pläne etc. vom Verkäufer bzw. Vermieter stammen. Eine Haftung für die Richtigkeit oder Vollständigkeit der Angaben übernehmen wir daher nicht. Es obliegt daher unseren Kunden, die darin enthaltenen Objektinformationen und Angaben auf ihre Richtigkeit hin zu überprüfen. Alle Immobilienangebote sind freibleibend und vorbehaltlich Irrtümer, Zwischenverkauf- und Vermietung oder sonstiger Zwischenverwertung.

UNSER SERVICE FÜR SIE ALS EIGENTÜMER:

Planen Sie den Verkauf oder die Vermietung Ihrer Immobilie, so ist es für Sie wichtig, deren Marktwert zu kennen. Lassen Sie kostenfrei und unverbindlich den aktuellen Wert Ihrer Immobilie professionell durch einen unserer Immobilienspezialisten einschätzen. Unser bundesweites und internationales Netzwerk ermöglicht es uns, Verkäufer bzw. Vermieter und Interessenten bestmöglich zusammenzuführen.

???????? ?????: 25082114 - 65719 Hofheim am Taunus – Wallau

???????????? ???? ?????

??? ????????????? ??????????, ????????????? ?? ?? ????????? ????????????? ??:

Daniel Scheffler

Hauptstraße 39-41, 65719 Hofheim

Tel.: +49 6192 - 80 70 70 0

E-Mail: hofheim@von-poll.com

???? ????????? ??????? von Poll Immobilien GmbH

www.von-poll.com