

Lichtenwald

Ihr Familienglück – charmante Doppelhaushälfte in naturnaher Lage mit Einliegerwohnung!

Αριθμός ακινήτου: 26079005



ΤΙΜΗ ΑΓΟΡΑΣ: 675.000 EUR • ΕΠΙΦΑΝΕΙΑ: ca. 235 m² • ΔΩΜΑΤΙΑ: 6.5 • ΈΚΤΑΣΗ ΓΗΣ: 365 m²

Αριθμός ακινήτου: 26079005 - 73669 Lichtenwald

- Με μια ματιά
- Το ακίνητο
- Ενεργειακά δεδομένα
- Σχέδια κατοψεων
- Μια πρώτη εντύπωση
- Λεπτομέρειες των ανέσεων
- Όλα για την τοποθεσία
- Άλλες πληροφορίες
- Συνεργάτης επικοινωνίας

Αριθμός ακινήτου: 26079005 - 73669 Lichtenwald

Με μια ματιά

Αριθμός ακινήτου	26079005	Τιμή αγοράς	675.000 EUR
Επιφάνεια	ca. 235 m ²	Προμήθεια	Käuferprovision beträgt 3,57 % (inkl. MwSt.) des beurkundeten Kaufpreises
Σχήμα στέγης	Στεγανωτική οροφή	Έτος ανακαίνισης	2024
Δωμάτια	6.5	Μέθοδος κατασκευής	Στερεό
Κατάσταση του ακινήτου	5	Χρησιμοποιήσιμος χώρος	ca. 30 m ²
τουαλέτα	3	Έπιπλα	Βεράντα, WC επισκεπτών, Τζάκι, Κήπος, Εντοιχιζόμενη κουζίνα, Μπαλκόνι
Έτος κατασκευής	1989		
Χώρος στάθμευσης	1 x Εξωτερικός χώρος στάθμευσης, 1 x Γκαράζ		

Αριθμός ακινήτου: 26079005 - 73669 Lichtenwald

Ενεργειακά δεδομένα

Συστήματα θέρμανσης	Κεντρική θέρμανση	Πιστοποιητικό ενέργειας	BEDARF
Πηγή ενέργειας	Λάδι	Τελική ζήτηση ενέργειας	121.57 kWh/m ² a
Ενεργειακό πιστοποιητικό ισχύει έως	11.03.2036	Κατηγορία ενεργειακής απόδοσης	D
Πηγή ενέργειας	Λάδι	Έτος κατασκευής σύμφωνα με το ενεργειακό πιστοποιητικό	1990

Αριθμός ακινήτου: 26079005 - 73669 Lichtenwald

Το ακίνητο



Αριθμός ακινήτου: 26079005 - 73669 Lichtenwald

Το ακίνητο



Αριθμός ακινήτου: 26079005 - 73669 Lichtenwald

Το ακίνητο



Αριθμός ακινήτου: 26079005 - 73669 Lichtenwald

Το ακίνητο



Αριθμός ακινήτου: 26079005 - 73669 Lichtenwald

Το ακίνητο



Αριθμός ακινήτου: 26079005 - 73669 Lichtenwald

Το ακίνητο



Αριθμός ακινήτου: 26079005 - 73669 Lichtenwald

Το ακίνητο



Αριθμός ακινήτου: 26079005 - 73669 Lichtenwald

Το ακίνητο



Αριθμός ακινήτου: 26079005 - 73669 Lichtenwald

Το ακίνητο



Αριθμός ακινήτου: 26079005 - 73669 Lichtenwald

Το ακίνητο



Αριθμός ακινήτου: 26079005 - 73669 Lichtenwald

Το ακίνητο



Αριθμός ακινήτου: 26079005 - 73669 Lichtenwald

Το ακίνητο



Αριθμός ακινήτου: 26079005 - 73669 Lichtenwald

Το ακίνητο



Αριθμός ακινήτου: 26079005 - 73669 Lichtenwald

Το ακίνητο



FÜR SIE IN DEN BESTEN LAGEN

VP VON POLL
IMMOBILIEN

VP www.von-poll.com

VP www.von-poll.com

VP www.von-poll.com

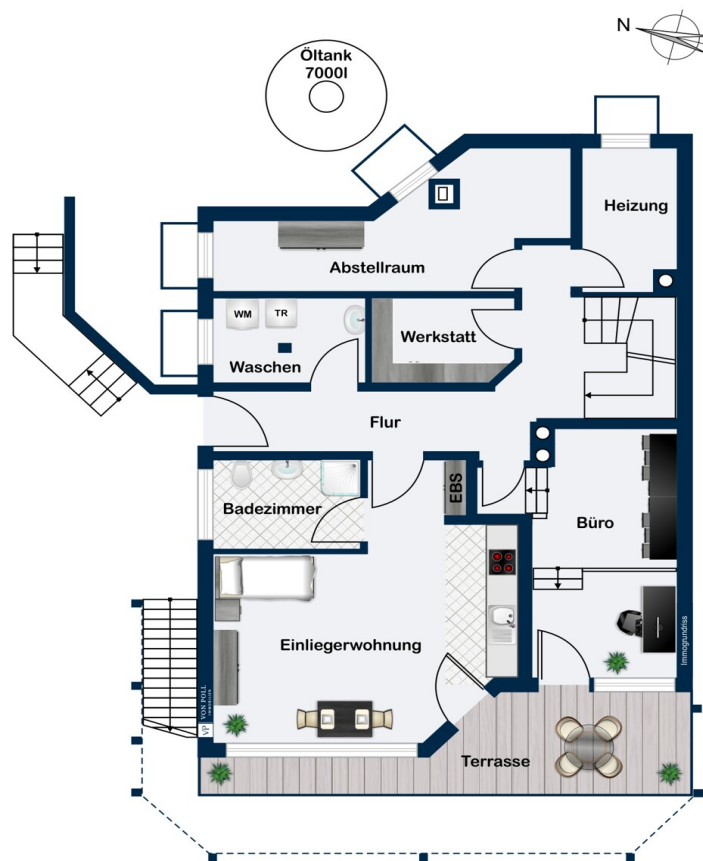
VP www.von-poll.com

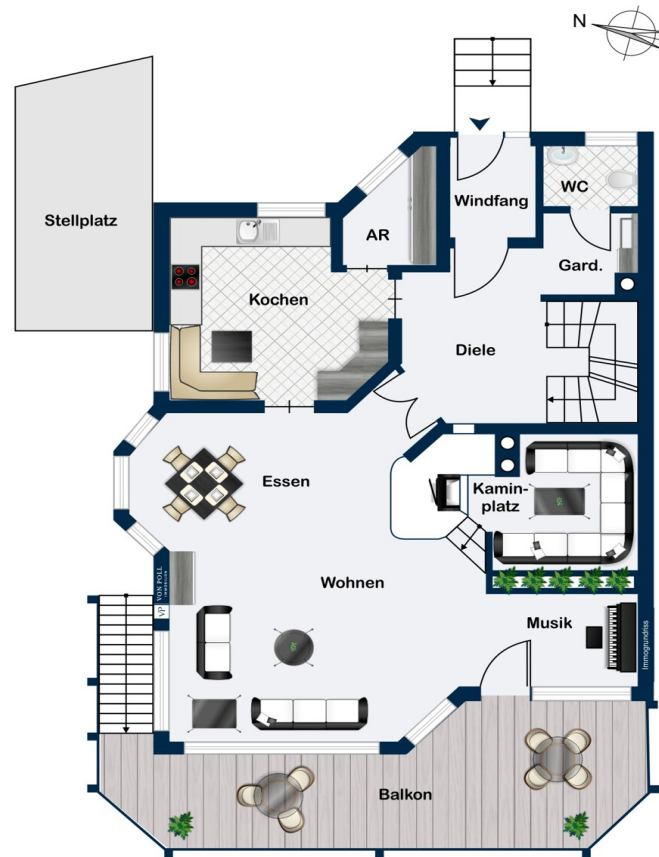
Eigentümern bieten wir eine kostenfreie und unverbindliche
Marktpreiseinschätzung ihrer Immobilie an.
0711 - 39 68 60 02
Wir freuen uns, von Ihnen zu hören.

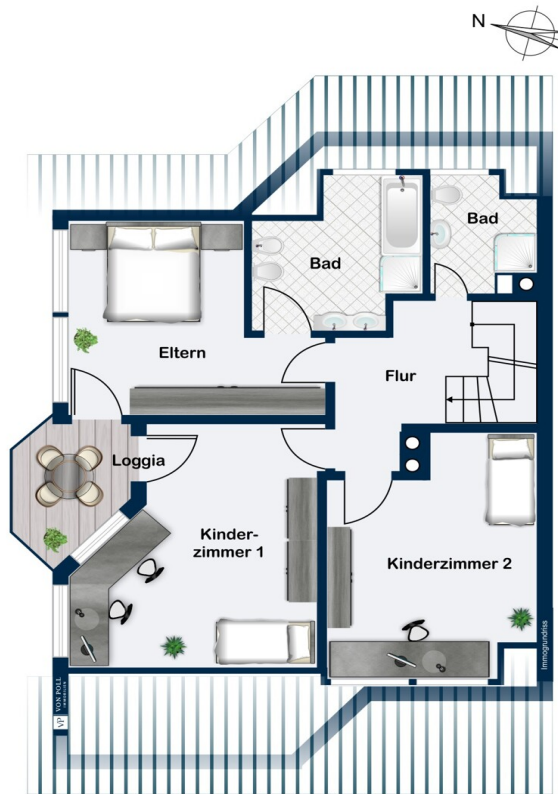
www.von-poll.com/esslingen

Αριθμός ακινήτου: 26079005 - 73669 Lichtenwald

Κάτοψη







Αυτή η κάτοψη δεν είναι σε κλίμακα. Τα έγγραφα μας δόθηκαν από τον πελάτη. Για το λόγο αυτό, δεν μπορούμε να εγγυηθούμε την ακρίβεια των πληροφοριών.

Αριθμός ακινήτου: 26079005 - 73669 Lichtenwald

Μια πρώτη εντύπωση

Diese attraktive, naturverbundene Doppelhaushälfte aus dem Jahr 1989 überzeugt mit einer großzügigen Wohnfläche von ca. 235 m² auf einem rund 365 m² großen Grundstück in ruhiger, leicht erhöhter Hanglage. Umgeben von gepflegten Gärten und eingebettet in ein harmonisches Wohnumfeld, liegt die Immobilie inmitten eines grünen Idylls – mit einem Weitblick, der Tag für Tag aufs Neue begeistert. Sie schauen auf den Albtrauf bis zur 50 km entfernten Burg Hohenzollern.

Die Immobilie präsentiert sich in einem sehr gepflegten Zustand und bietet ein durchdachtes Raumkonzept mit vielseitigen Nutzungsmöglichkeiten – ideal für Familien ebenso wie für Paare mit Platzbedarf.

Insgesamt stehen Ihnen 6,5 Zimmer zur Verfügung, darunter fünf gut geschnittene Schlafzimmer, die flexible Gestaltungsmöglichkeiten eröffnen – ob als Kinder-, Gäste- oder Arbeitszimmer. Drei Badezimmer sorgen für hohen Wohnkomfort im Alltag und unterstreichen die Funktionalität des Hauses.

Ein besonderes Highlight ist die vorhandene Einliegerwohnung, die sich sowohl zur separaten Nutzung als auch zur Erweiterung des Wohnraums anbietet. In Kombination mit der angrenzenden Bürofläche entsteht hier ein äußerst flexibler Bereich – ideal für Wohnen und Arbeiten unter einem Dach oder zur individuellen Nutzung nach Ihren Bedürfnissen.

Das Erdgeschoss besticht durch eine angenehme Wohnatmosphäre, unterstützt durch eine Fußbodenheizung, die für gleichmäßige Wärme sorgt. Im Obergeschoss schaffen Heizkörper ein behagliches Raumklima, während die offene Holzbalkendecke einen besonderen Charme und eine einladende Wohnlichkeit verleiht.

Das großzügige Wohnzimmer mit stilvollem Kachelofen bildet das Herzstück des Hauses – an kühlen Tagen verbreitet hier das knisternde Feuer wohlige Wärme. Der zusätzliche Kaminofen sorgt für gemütliche Stunden. Angrenzend die voll ausgestattete Einbauküche mit gemütlichem Essplatz am Fenster – perfekt für ein Frühstück mit Blick ins Grüne. Praktisch und alltagstauglich zeigt sich auch die direkt an die Küche angrenzende Vorratskammer, die wertvollen Stauraum bietet.

Die naturnahe Lage sowie die schöne Aussicht unterstreichen den hohen Wohnwert dieser Immobilie und bieten zugleich Raum für Ruhe und Erholung. Der gepflegte Gesamtzustand ist das Ergebnis kontinuierlicher Pflege. Besonders hervorzuheben ist die im Laufe der Jahre und zuletzt im Jahr 2024 modernisierte Heizungsanlage mit neuer Steuerung, Niedertemperaturkessel – eine zeitgemäße und effiziente Lösung für zuverlässige Wärmeversorgung.

Ein Stellplatz direkt am Haus sowie eine etwa 30 Meter entfernte Garage mit zusätzlichem Kellerraum runden das Angebot ab und bieten weitere praktische Nutzungsmöglichkeiten.

Diese Doppelhaushälfte vereint Großzügigkeit, Flexibilität und eine solide Ausstattung in einem gepflegten Gesamtbild. Sie bietet eine ideale Grundlage für unterschiedlichste Lebenskonzepte und überzeugt durch ihre vielseitigen Nutzungsmöglichkeiten.

Überzeugen Sie sich selbst im Rahmen einer Besichtigung von den zahlreichen Vorzügen dieser besonderen Immobilie.

Αριθμός ακινήτου: 26079005 - 73669 Lichtenwald

Λεπτομέρειες των ανέσεων

- * Fußbodenheizung im Erdgeschoss *
- * Stellplatz und Garage mit Keller *
- * Einliegerwohnung mit weiterem Ausbaupotential *
- * Aussichtslage *
- * Offene Holzbalkendecke im Obergeschoss *
- * Drei Badezimmer *
- * Sehr gepflegt *
- * Ausstattung mit Liebe zum Detail *
- * Platz am Kaminofen *
- * Zwei Kaminzüge im Haus *
- * Naturnah Wohnen *

Αριθμός ακινήτου: 26079005 - 73669 Lichtenwald

Όλα για την τοποθεσία

Hegenlohe im Landkreis Esslingen – malerisch eingebettet im mittleren Schurwald – überzeugt durch seine idyllische, naturnahe Lage und die gelungene Verbindung aus ländlicher Ruhe und guter Anbindung an die wirtschaftsstarken Zentren Stuttgart und Esslingen. Die Umgebung bietet eine hohe Lebensqualität mit viel Grün, angenehmer Wohnatmosphäre und einer gewachsenen Nachbarschaft – ideal für alle, die entspannt wohnen und dennoch gut angebunden sein möchten. Dank der Nähe zu wichtigen Verkehrsachsen wie der B10 sowie einer guten Anbindung an den öffentlichen Nahverkehr sind die umliegenden Städte bequem erreichbar. In 15 min. sind Sie auf der Autobahn (Abfahrt Wendlingen), in 20 min. erreichen Sie den Flughafen Stuttgart und in 30 min. sind Sie in Stuttgart. Mehrere Bushaltestellen befinden sich in fußläufiger Entfernung und sorgen für zusätzliche Flexibilität im Alltag.

Der Ortsteil selbst zeichnet sich durch seinen familienfreundlichen Charakter, eine stabile Bewohnerstruktur und ein gepflegtes Wohnumfeld aus. Die ruhige Lage, kombiniert mit einem hohen Erholungswert, macht Hegenlohe zu einer besonders attraktiven Wohnadresse. Großflächige Neubauprojekte sind hier kaum vorhanden, wodurch der gewachsene, charmante Ortscharakter erhalten bleibt.

Auch infrastrukturell ist die Lage gut aufgestellt: Ein Kindergarten ist in wenigen Minuten erreichbar. Eine Grundschule befindet sich direkt im Ort, weiterführende Schulen sind in den nahegelegenen Städten Reichenbach an der Fils und Plochingen schnell mit dem Schulbus erreichbar. Einkaufsmöglichkeiten, Ärzte und Apotheken sind in den umliegenden Gemeinden vorhanden und gut erreichbar. Vielfältige Freizeit- und Erholungsmöglichkeiten tragen zusätzlich zur Attraktivität bei. Zahlreiche Spazier- und Radwege, Spielplätze sowie Sportanlagen befinden sich in der Nähe. Grünflächen und Naherholungsgebiete laden zu entspannten Stunden im Freien ein und bieten einen idealen Ausgleich zum Alltag.

Insgesamt bietet Hegenlohe eine ausgewogene Kombination aus ruhigem Wohnen

im Grünen, guter Infrastruktur und verlässlicher Anbindung – eine Lage, die sowohl Familien als auch Berufspendler überzeugt.

Αριθμός ακινήτου: 26079005 - 73669 Lichtenwald

Άλλες πληροφορίες

GELDWÄSCHE: Als Immobilienmaklerunternehmen ist die von Poll Immobilien GmbH nach § 2 Abs. 1 Nr. 14 und § 11 Abs. 1, 2 Geldwäschegesetz (GwG) dazu verpflichtet, bei der Begründung einer Geschäftsbeziehung die Identität des Vertragspartners festzustellen und zu überprüfen, bzw. sobald ein ernsthaftes Interesse an der Durchführung des Immobilienkaufvertrages besteht. Hierzu ist es erforderlich, dass wir nach § 11 Abs. 4 GwG die relevanten Daten Ihres Personalausweises festhalten (wenn Sie als natürliche Person handeln) – beispielsweise mittels einer Kopie. Bei einer juristischen Person benötigen wir eine Kopie des Handelsregisterauszugs, aus welchem der wirtschaftlich Berechtigte hervorgeht. Das Geldwäschegesetz sieht vor, dass der Makler die Kopien bzw. Unterlagen fünf Jahre aufbewahren muss. Als unser Vertragspartner haben Sie auch eine Mitwirkungspflicht nach § 11 Abs. 6 GwG.

HAFTUNG: Wir weisen darauf hin, dass die von uns weitergegebenen Objektinformationen, Unterlagen, Pläne etc. vom Verkäufer bzw. Vermieter stammen. Eine Haftung für die Richtigkeit oder Vollständigkeit der Angaben übernehmen wir daher nicht. Es obliegt daher unseren Kunden, die darin enthaltenen Objektinformationen und Angaben auf ihre Richtigkeit hin zu überprüfen. Alle Immobilienangebote sind freibleibend und vorbehaltenlich Irrtümer, Zwischenverkauf- und Vermietung oder sonstiger Zwischenverwertung.

UNSER SERVICE FÜR SIE ALS EIGENTÜMER:

Planen Sie den Verkauf oder die Vermietung Ihrer Immobilie, so ist es für Sie wichtig, deren Marktwert zu kennen. Lassen Sie kostenfrei und unverbindlich den aktuellen Wert Ihrer Immobilie professionell durch einen unserer Immobilienspezialisten einschätzen. Unser bundesweites und internationales Netzwerk ermöglicht es uns, Verkäufer bzw. Vermieter und Interessenten

bestmöglich zusammenzuführen.

Αριθμός ακινήτου: 26079005 - 73669 Lichtenwald

Συνεργάτης επικοινωνίας

Για περισσότερες πληροφορίες, επικοινωνήστε με τον υπεύθυνο επικοινωνίας σας:

Tobias Burkard

Pliensaustraße 3, 73728 Esslingen

Tel.: +49 711 - 39 68 60 02

E-Mail: esslingen@von-poll.com

Στην αποποίηση ευθύνης της von Poll Immobilien GmbH

www.von-poll.com