

Bad Waldsee

# Modernes Familienhaus in Bestlage am Frauenberg – 222 m<sup>2</sup>, 5 Schlafzimmer, Baujahr 2016

Αριθμός ακινήτου: LA928



[www.von-poll.com](http://www.von-poll.com)

ΤΙΜΗ ΑΓΟΡΑΣ: 1.275.000 EUR • ΕΠΙΦΑΝΕΙΑ: ca. 222 m<sup>2</sup> • ΔΩΜΑΤΙΑ: 7 • ΈΚΤΑΣΗ ΓΗΣ: 581 m<sup>2</sup>

**Αριθμός ακινήτου: LA928 - 88339 Bad Waldsee**

- Με μια ματιά
- Το ακίνητο
- Ενεργειακά δεδομένα
- Μια πρώτη εντύπωση
- Λεπτομέρειες των ανέσεων
- Όλα για την τοποθεσία
- Συνεργάτης επικοινωνίας

Αριθμός ακινήτου: LA928 - 88339 Bad Waldsee

## Με μια ματιά

Αριθμός ακινήτου	LA928	Τιμή αγοράς	1.275.000 EUR
Επιφάνεια	ca. 222 m <sup>2</sup>	σπίτι	Βίλα
Σχήμα στέγης	Ημικεκλιμένη στέγη	Προμήθεια	Käuferprovision beträgt 2,38 % (inkl. MwSt.) des beurkundeten Kaufpreises
Δωμάτια	7		
Κατάσταση του ακινήτου	5		
τουαλέτα	2	Έτος ανακαίνισης	2022
Έτος κατασκευής	2016	Μέθοδος κατασκευής	Στερεό
Χώρος στάθμευσης	4 x Εξωτερικός χώρος στάθμευσης, 2 x Γκαράζ	Χρησιμοποιήσιμος χώρος	ca. 175 m <sup>2</sup>
		Έπιπλα	Βεράντα, WC επισκεπτών, Τζάκι, Κήπος

Αριθμός ακινήτου: LA928 - 88339 Bad Waldsee

## Ενεργειακά δεδομένα

Συστήματα θέρμανσης	Υποδαπέδια θέρμανση	Πιστοποιητικό ενέργειας	VERBRAUCH
Πηγή ενέργειας	Ελαφρύ φυσικό αέριο	Τελική κατανάλωση ενέργειας	71.50 kWh/m <sup>2</sup> a
Ενεργειακό πιστοποιητικό ισχύει έως	28.09.2030	Κατηγορία ενεργειακής απόδοσης	B
Πηγή ενέργειας	Αέριο	Έτος κατασκευής σύμφωνα με το ενεργειακό πιστοποιητικό	2016

Αριθμός ακινήτου: LA928 - 88339 Bad Waldsee

## Το ακίνητο



Αριθμός ακινήτου: LA928 - 88339 Bad Waldsee

## Το ακίνητο



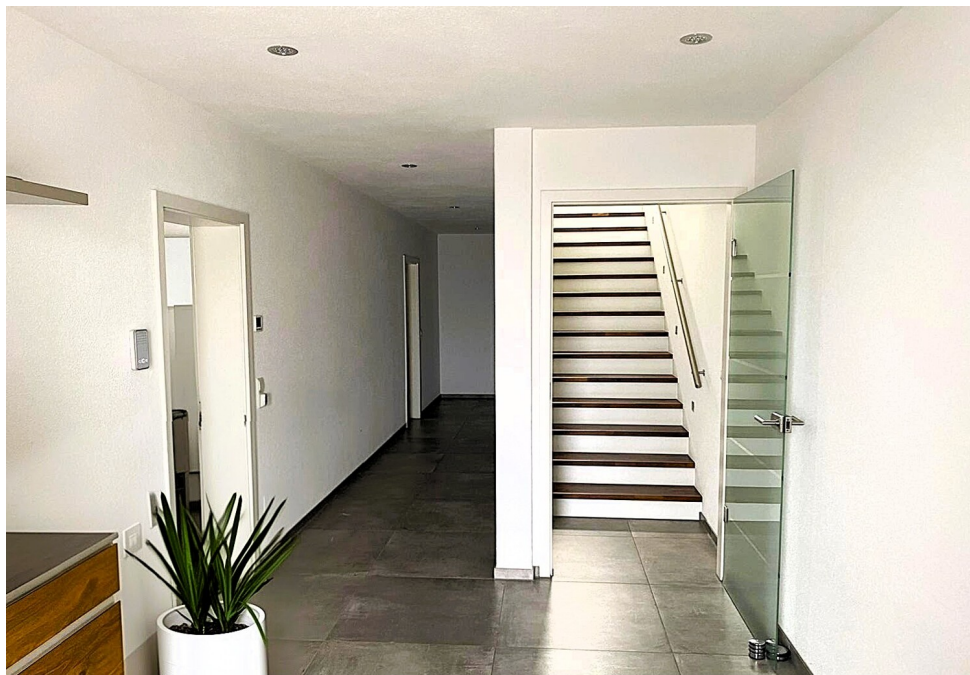
Αριθμός ακινήτου: LA928 - 88339 Bad Waldsee

## Το ακίνητο



Αριθμός ακινήτου: LA928 - 88339 Bad Waldsee

## Το ακίνητο



Αριθμός ακινήτου: LA928 - 88339 Bad Waldsee

## Το ακίνητο



Αριθμός ακινήτου: LA928 - 88339 Bad Waldsee

## Το ακίνητο



Αριθμός ακινήτου: LA928 - 88339 Bad Waldsee

## Το ακίνητο



Αριθμός ακινήτου: LA928 - 88339 Bad Waldsee

## Το ακίνητο



Αριθμός ακινήτου: LA928 - 88339 Bad Waldsee

## Το ακίνητο



Αριθμός ακινήτου: LA928 - 88339 Bad Waldsee

## Το ακίνητο



Αριθμός ακινήτου: LA928 - 88339 Bad Waldsee

## Το ακίνητο



**Αριθμός ακινήτου: LA928 - 88339 Bad Waldsee**

## Μια πρώτη εντύπωση

Dieses exklusive Einfamilienhaus in Bad Waldsee präsentiert sich mit ca. 220 m<sup>2</sup> Wohnfläche als durchdachtes Zuhause für gehobene Ansprüche. Großzügige Raumverhältnisse, eine klare Struktur und insgesamt fünf Schlafzimmer bieten ideale Voraussetzungen für komfortables Wohnen mit der ganzen Familie.

Bereits beim Betreten empfängt Sie ein einladender Eingangsbereich, der fließend in vielseitig nutzbare Räume übergeht. Ergänzt wird diese Ebene durch ein modernes Badezimmer sowie einen funktionalen Hauswirtschaftsraum mit direktem Zugang zur Garage.

Im Zentrum des Hauses entfaltet sich ein weitläufig gestalteter Wohn- und Essbereich, der durch Offenheit und Helligkeit überzeugt. Die stilvoll integrierte Küche mit hochwertiger Ausstattung sowie ein Kaminofen schaffen eine besondere Wohnatmosphäre. Von hier aus öffnen sich die Türen zum liebevoll angelegten Garten mit großzügigen Terrassenflächen – ideal für entspannte Stunden im Freien. Zusätzlich befinden sich auf dieser Ebene weitere Zimmer, ein exklusiv ausgestattetes Badezimmer sowie ein Ankleidebereich, der direkt an das Hauptschlafzimmer anschließt.

Hochwertige Materialien, großflächige Fenster und eine moderne Gebäudetechnik unterstreichen den zeitgemäßen Wohncharakter. Die im Jahr 2021 installierte Photovoltaikanlage (9,66 kWp) unterstützt eine effiziente Energieversorgung und trägt zur Reduzierung der laufenden Kosten bei.

Abgerundet wird das Angebot durch eine Doppelgarage sowie zusätzliche Stellplätze im Außenbereich.

Die attraktive Wohnlage verbindet Ruhe mit Alltagstauglichkeit:  
Einkaufsmöglichkeiten, Bildungsangebote und Freizeitaktivitäten sind bequem  
erreichbar. Eine gute Anbindung sorgt zudem für kurze Wege in die Innenstadt und  
das Umland.

**Αριθμός ακινήτου: LA928 - 88339 Bad Waldsee**

## Λεπτομέρειες των ανέσεων

- 5 Schlafzimmer
- Ankleidezimmer
- moderne offene Küche mit Kücheninsel
- großer Wohn-/Essbereich
- Kaminofen
- Doppelgarage mit Ladestation 11 kW
- 4 Außenstellplätze
- PV-Anlage 9,66 kWp
- große Terrassenflächen
- gepflegt angelegter Garten und Außenbereich

**Αριθμός ακινήτου: LA928 - 88339 Bad Waldsee**

## Όλα για την τοποθεσία

Bad Waldsee besticht durch seine ausgewogene Kombination aus hoher Lebensqualität, Sicherheit und einer hervorragend ausgebauten Infrastruktur. Die Stadt bietet Familien ein ideales Umfeld mit stabil wachsender Bevölkerung und einer vielfältigen Wirtschaftsstruktur, die für eine sichere Zukunft sorgt. Dank moderner Verkehrsanbindungen und umfassender Gesundheitsversorgung ist Bad Waldsee ein Ort, an dem sich Lebensfreude und Geborgenheit harmonisch verbinden lassen.

Dieses Objekt liegt am Frauenberg, einer sehr gefragten Gegend von Bad Waldsee, die besonders durch ihre ruhige und zugleich zentrale Lage besticht.

In dieser charmanten Stadt finden Familien ein besonders kinderfreundliches Umfeld vor. Die Nähe zu zahlreichen Bildungseinrichtungen, von Kindergärten bis zu weiterführenden Schulen, schafft optimale Voraussetzungen für eine umfassende und vertrauensvolle Förderung der jüngsten Familienmitglieder. So sind etwa das Gymnasium und die Döchtbühlschule in nur etwa neun bis zehn Minuten zu Fuß erreichbar, was den Alltag für Eltern und Kinder gleichermaßen erleichtert.

Auch in puncto Freizeitgestaltung bietet Bad Waldsee vielfältige Möglichkeiten, die das Familienleben bereichern. Zahlreiche Spielplätze, wie der nahegelegene Spielplatz an der Paul-Lincke-Straße, sind in wenigen Gehminuten erreichbar und laden zu unbeschwerten Stunden im Freien ein. Sportanlagen wie der Karolinenhof und der Sonnenhof bieten Raum für aktive Bewegung, während der idyllische Kurpark und der Schlosspark zu entspannten Spaziergängen einladen. Für kulturelle Erlebnisse und gemeinschaftliche Veranstaltungen sorgen die Stadthalle und das Haus am Stadtsee, die fußläufig in etwa 15 Minuten erreichbar sind.

Die gesundheitliche Versorgung ist für Familien in Bad Waldsee ebenfalls hervorragend gewährleistet. Kliniken wie Vincera und die Kurkliniken Elisabethenbad und Mayenbad sind in weniger als 15 Gehminuten erreichbar, ebenso wie mehrere Apotheken und Fachärzte, die eine umfassende medizinische Betreuung sicherstellen. Diese Nähe zu medizinischen Einrichtungen vermittelt ein beruhigendes Gefühl von Sicherheit und Fürsorge.

Für den täglichen Bedarf stehen verschiedene Supermärkte wie Rewe, Feneberg und Aldi Süd in einem Umkreis von etwa 12 bis 13 Minuten zu Fuß zur Verfügung, ergänzt durch kleinere Einkaufsmöglichkeiten, die den Alltag bequem gestalten. Die Anbindung an den öffentlichen Nahverkehr ist durch nahegelegene Bushaltestellen wie Rotkreuzweg/Lortzingstraße, die in etwa fünf Minuten zu Fuß erreichbar sind, optimal gewährleistet und erleichtert flexible Mobilität für die ganze Familie.

Insgesamt bietet Bad Waldsee mit seiner sicheren, familienfreundlichen Atmosphäre, der hervorragenden Infrastruktur und den vielfältigen Freizeit- und Bildungsmöglichkeiten einen idealen Lebensraum für Familien, die Wert auf eine harmonische und zukunftsorientierte Umgebung legen. Hier finden Sie nicht nur ein Zuhause, sondern einen Ort, an dem Ihre Familie wachsen und gedeihen kann.

Αριθμός ακινήτου: LA928 - 88339 Bad Waldsee

## Συνεργάτης επικοινωνίας

Για περισσότερες πληροφορίες, επικοινωνήστε με τον υπεύθυνο επικοινωνίας σας:

André Steidle

---

Roßmarkt 2, 87700 Memmingen

Tel.: +49 8331 - 49 84 88 0

E-Mail: [memmingen@von-poll.com](mailto:memmingen@von-poll.com)

*Στην αποποίηση ευθύνης της von Poll Immobilien GmbH*

---

[www.von-poll.com](http://www.von-poll.com)