

Masserberg

????????? ?????????? ??????????: ?????? ??????????????????
 ?????????????? ?????????? ?????? ??????????????? ???????????????

??? Masserberg

Αριθμός ακινήτου: 24124412



www.von-poll.com

ΤΙΜΉ ΑΓΟΡΑΣ: 1.390.000 EUR • ΕΠΙΦΑΝΕΙΑ: ca. 1.238 m² • ΈΚΤΑΣΗ ΓΗΣ: 2.309 m²

Αριθμός ακινήτου: 24124412 - 98666 Masserberg

- ?? ??? ??????
- ?? ????????
- ???????????? ??????????
- ??? ?????? ??????????
- ???????????????? ??? ??????????
- ??? ??? ??? ????????????
- ?????? ????????????????
- ?????????????? ????????????????

Αριθμός ακινήτου: 24124412 - 98666 Masserberg

?? ??? ??????

?????? ????????	24124412	???? ??????	1.390.000 EUR
??????????	ca. 1.238 m ²	??????????	Käuferprovision beträgt 4,76 % (inkl. MwSt.) des beurkundeten Kaufpreises
???? ????????????	1978		
????? ????????????	11 x ?????????? ??? ????????????, 13 x ???????????? ?????? ????????????, 3 x ???????	???? ?????????????	2019
		???????? ????????????	???????
		????????????????? ??????	ca. 1238 m ²
		???????	??????????

Αριθμός ακινήτου: 24124412 - 98666 Masserberg

?????????? ???? ???? ?

????????? ?????????	????????? ????????	?????????????? ??????????	VERBRAUCH
???? ??????????	?????	?????? ?????????? ??????????	92.20 kWh/m ² a
?????????? ????????????? ?????? ??	24.02.2035	????????? ????????????? ?????????	C
???? ??????????	?????	???? ?????????? ????????? ?? ?? ????????? ??????????????	1978

Αριθμός ακινήτου: 24124412 - 98666 Masserberg

?? ????????



Αριθμός ακινήτου: 24124412 - 98666 Masserberg

?? ????????



Αριθμός ακινήτου: 24124412 - 98666 Masserberg

?? ????????



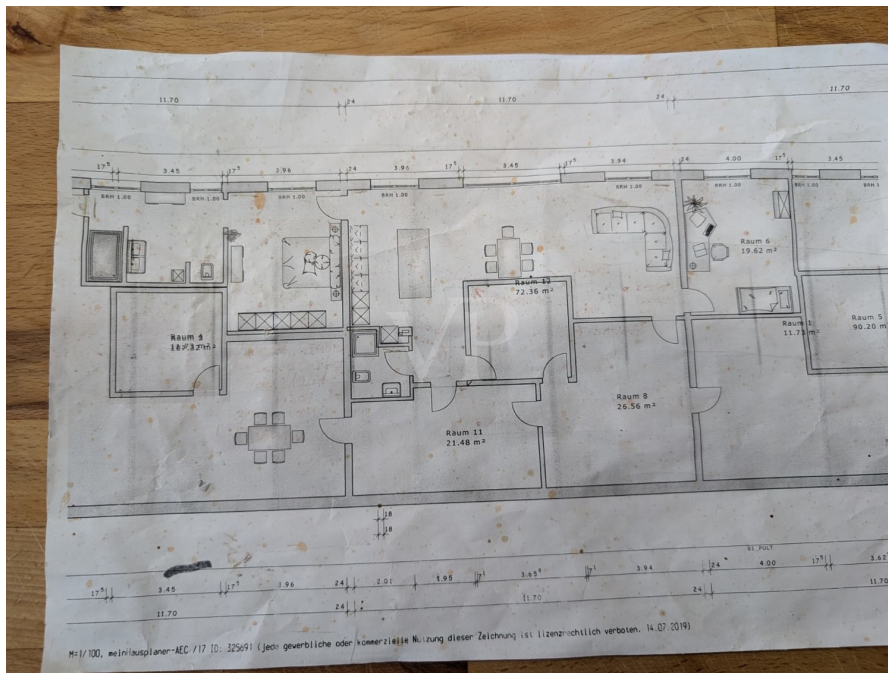
Αριθμός ακινήτου: 24124412 - 98666 Masserberg

?? ???????



Αριθμός ακινήτου: 24124412 - 98666 Masserberg

?? ????????



Αριθμός ακινήτου: 24124412 - 98666 Masserberg

?? ????????



Αριθμός ακινήτου: 24124412 - 98666 Masserberg

?? ???????



Αριθμός ακινήτου: 24124412 - 98666 Masserberg

?? ????????



Αριθμός ακινήτου: 24124412 - 98666 Masserberg

?? ????????



Fordern Sie jetzt aus über 400 Banken Ihr optimales
Finanzierungsangebot an. Kontaktieren Sie uns unverbindlich unter:

0361 - 66 38 20 88

Wir freuen uns darauf, Sie zu beraten!

Αριθμός ακινήτου: 24124412 - 98666 Masserberg

?? ????????

VERKAUF | VERMIETUNG | INVESTMENT

PROFESSIONELL, AUSGEZEICHNET
UND EUROPaweIT VERNETZT



Shop Erfurt | Kettenstraße 7 | 99084 Erfurt | T.: 0361 - 60 13 909 0 | erfurt@von-poll.com

www.von-poll.com/erfurt



BELLEVUE
Best Property
Agents
2025

Αριθμός ακινήτου: 24124412 - 98666 Masserberg

?????????????? ???? ????????

- + **Baujahr 1978**
- + **Kernsaniert 1995**
- + **Außendämmung erneuert 1995**
- + **2018 letzte Modernisierungen im Innenbereich**
- + **Erneuerung Gasheizung 2019**
- + **Solaranlage 40 KW 2022**
- + **Stellplätze: 3 Garagen, 11 Carports, 13 außen Stellplätze**
- + **13 Wohnungen**
- + **11 Apartments (derzeit an betreutes Wohnen vermietet)**
- + **vollvermietet**
- + **Mietsteigerungspotenzial**
- + **große luxuriöse Penthousewohnung ca. 150 m2 (Baujahr 2019)**
- + **Aufzug 2017 (4 Stockwerke)**

Αριθμός ακινήτου: 24124412 - 98666 Masserberg

??? **???** **???** **???????????**

Der Wohnkomplex befindet sich in Masserberg, einem idyllischen Kurort im Herzen des Thüringer Waldes. Die malerische Umgebung ist geprägt von ausgedehnten Wäldern, klaren Luftverhältnissen und einer einzigartigen Naturkulisse, die sowohl Einheimische als auch Besucher begeistert.

Kurort mit Tradition und Attraktivität:

Masserberg ist bekannt für sein Heilklima und bietet mit seinen Kureinrichtungen, Thermalbädern und Wellnessangeboten eine hohe Lebensqualität. Der Ort zieht sowohl gesundheitsbewusste Einwohner als auch Urlauber an, die Erholung und Entspannung suchen.

Zentrale Lage mit guter Anbindung:

Trotz der ruhigen Lage inmitten der Natur ist Masserberg gut an das Verkehrsnetz angebunden. Die nächstgelegenen Städte wie Ilmenau, Suhl und Coburg sind in kurzer Zeit erreichbar, was den Standort auch für Berufspendler interessant macht.

Infrastruktur und Nahversorgung:

Der Wohnkomplex liegt in fußläufiger Nähe zu den wichtigsten Einrichtungen des täglichen Bedarfs. Supermärkte, Ärzte, Apotheken und gastronomische Angebote befinden sich in der Umgebung und gewährleisten eine hervorragende Versorgung. Für Familien und Senioren stehen außerdem diverse soziale und kulturelle Einrichtungen zur Verfügung.

Freizeit und Erholung:

Die Lage ist ein Paradies für Naturliebhaber und Aktivurlauber. Direkt vor der Haustür beginnt ein weitläufiges Netz an Wander- und Radwegen, darunter der bekannte Rennsteig. Im Winter bietet die Region zudem zahlreiche Möglichkeiten für Wintersport wie Skilanglauf und Rodeln.

Attraktivität für Mieter:

Die Kombination aus heilklimatischem Kurort, vielfältigen Freizeitmöglichkeiten und guter Infrastruktur macht Masserberg zu einem beliebten Wohnort für alle Generationen. Besonders Senioren profitieren von der ruhigen und gesundheitsfördernden Umgebung, was den Standort für betreutes Wohnen prädestiniert.

Masserberg vereint Natur, Erholung und Lebensqualität – ein idealer Standort für eine langfristige und renditestarke Investition.

Αριθμός ακινήτου: 24124412 - 98666 Masserberg

????? ????????????

Es liegt ein Energieverbrauchsausweis vor.
Dieser ist gültig bis 24.2.2035.
Endenergieverbrauch beträgt 92.20 kwh/(m²*a).
Wesentlicher Energieträger der Heizung ist Gas.
Das Baujahr des Objekts lt. Energieausweis ist 1978.
Die Energieeffizienzklasse ist C.

GELDWÄSCHE: Als Immobilienmaklerunternehmen ist die von Poll Immobilien GmbH nach § 2 Abs. 1 Nr. 14 und § 11 Abs. 1, 2 Geldwäschegesetz (GwG) dazu verpflichtet, bei der Begründung einer Geschäftsbeziehung die Identität des Vertragspartners festzustellen und zu überprüfen, bzw. sobald ein ernsthaftes Interesse an der Durchführung des Immobilienkaufvertrages besteht. Hierzu ist es erforderlich, dass wir nach § 11 Abs. 4 GwG die relevanten Daten Ihres Personalausweises festhalten (wenn Sie als natürliche Person handeln) – beispielsweise mittels einer Kopie. Bei einer juristischen Person benötigen wir eine Kopie des Handelsregisterauszugs, aus welchem der wirtschaftlich Berechtigte hervorgeht. Das Geldwäschegesetz sieht vor, dass der Makler die Kopien bzw. Unterlagen fünf Jahre aufbewahren muss. Als unser Vertragspartner haben Sie auch eine Mitwirkungspflicht nach § 11 Abs. 6 GwG.

HAFTUNG: Wir weisen darauf hin, dass die von uns weitergegebenen Objektinformationen, Unterlagen, Pläne etc. vom Verkäufer bzw. Vermieter stammen. Eine Haftung für die Richtigkeit oder Vollständigkeit der Angaben übernehmen wir daher nicht. Es obliegt daher unseren Kunden, die darin enthaltenen Objektinformationen und Angaben auf ihre Richtigkeit hin zu überprüfen. Alle Immobilienangebote sind freibleibend und vorbehaltlich Irrtümer, Zwischenverkauf- und Vermietung oder sonstiger Zwischenverwertung.

UNSER SERVICE FÜR SIE ALS EIGENTÜMER:

Planen Sie den Verkauf oder die Vermietung Ihrer Immobilie, so ist es für Sie wichtig, deren Marktwert zu kennen. Lassen Sie kostenfrei und unverbindlich den aktuellen Wert Ihrer Immobilie professionell durch einen unserer Immobilienspezialisten einschätzen. Unser bundesweites und internationales Netzwerk ermöglicht es uns, Verkäufer bzw. Vermieter und Interessenten bestmöglich zusammenzuführen.

Αριθμός ακινήτου: 24124412 - 98666 Masserberg

?????????? ???????????????

?? ?????????????? ?????????????, ?????????????? ?? ?? ?????????? ?????????????? ???:

Florian Motschmann

Kettenstraße 7, 99084 Erfurt

Tel.: +49 361 - 60 13 909 0

E-Mail: erfurt@von-poll.com

???? ?????????? ?????????? ??? von Poll Immobilien GmbH

www.von-poll.com