

Marburg

Über den Dächern der Stadt

????????? ??????????: 26064060



???? ??????????: 600 EUR • ??????????: ca. 50 m² • ??????????: 2

??????? ???????: 26064060 - 35037 Marburg

- ?? ??? ??????
- ?? ????????
- ???????????? ??????????
- ??? ?????? ??????????
- ???????????????? ??? ??????????
- ??? ??? ??? ????????????
- ?????? ???????????????
- ?????????????? ???????????????

???????? ??????????: 26064060 - 35037 Marburg

?? ??? ??????

???????? ??????????	26064060
???????????	ca. 50 m²
?????????	2
?????????	1

????? ??????????	600 EUR
???????????	125 EUR
?????????	
?????????	???????
???????????????	
?????????	????????????????? ?????????, ??????????

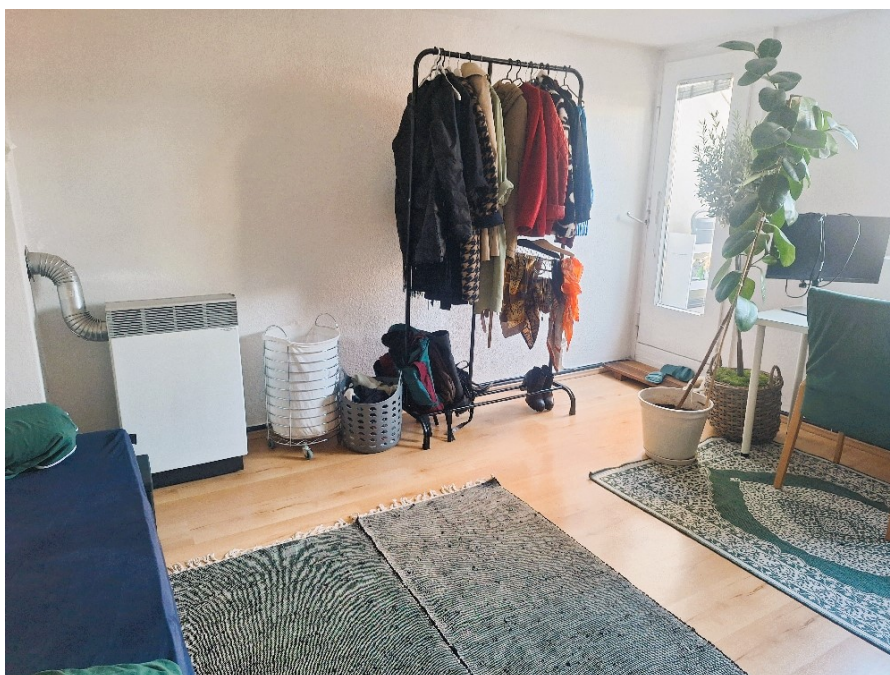
???????? ??????????: 26064060 - 35037 Marburg

????????????? ???????????

?????????? ??????????	?????????? ?????????? ???????????	?????????????????? ???????????	KEIN
????? ?????????????	??????		

??????? ???????? : 26064060 - 35037 Marburg

?? ????????



???????? ?????????: 26064060 - 35037 Marburg

?? ?????????



??????? ???????? : 26064060 - 35037 Marburg

?? ????????



??????? ???????? : 26064060 - 35037 Marburg

?? ????????





VON POLL
REAL ESTATE

??????? ???????? : 26064060 - 35037 Marburg

?? ????????

FÜR SIE IN DEN BESTEN LAGEN



VON POLL
IMMOBILIEN



IHRE IMMOBILIENSPEZIALISTEN

Eigentümern bieten wir eine kostenfreie und unverbindliche
Marktpreiseinschätzung ihrer Immobilie an.

Kontaktieren Sie uns, wir freuen uns darauf, Sie persönlich und individuell zu beraten.

T.: 06421 - 69 07 72 0

Shop Marburg-Biedenkopf | Steinweg 7 | 35037 Marburg | marburg@von-poll.com

Leading
REAL ESTATE
COMPANIES
IN THE WORLD

www.von-poll.com/marburg-biedenkopf

??????? ?????????: 26064060 - 35037 Marburg

??? ?????? ??????????

Der Ausblick ist grandios - im Postkartencharakter!

Leben Sie zentral in einer Dachgeschoßwohnung mit einem einzigartigen Ausblick mit einer eigenen Balkon/Dachterrasse auf die schöne Stadt Marburg.

Wir bieten eine 2 Zimmerwohnung, wobei das eine Zimmer, über ein Zugang zur außergewöhnlichen Balkon/Dachterrasse verfügt.

In der Küche befindet sich eine Einbauküche, die vom Mieter kostenfrei übernommen werden kann.

Hinter der Küche befindet sich das Badezimmer mit Badewanne & Fenster, hier gibt es ebenfalls einen Waschmaschinenanschluss für eine kleine/schmale Waschmaschine.

Eine gepflegte Dachgeschosswohnung im Herzen von Marburg - mit einzigartigem Ausblick!

??????? ???????: 26064060 - 35037 Marburg

???????????????? ???? ?????????

Balkon / Dachterrasse

Küche mit Einbauküche

Abstellfläche im Dachgeschoß

Eigene Gasthermen, die Heizkosten werden direkt mit dem Gasanbieter abgerechnet

Warmwasser wird über einen Durchlauferhitzer erzeugt

Waschmaschine kann gegen eine Abschlagszahlung vom Vormieter übernommen werden

wir suchen zuverlässige und langfristige Mieter

??????? ???????: 26064060 - 35037 Marburg

??? ??? ??? ??????????

Im Herzen von Marburg - Mitten im beliebtesten Stadtteil von Marburg - dem Südviertel - ruhig & zentral!

Sie leben ruhig aber dennoch zentral in angenehmer Nachbarschaft in einer nachgefragten und beliebter Innstadtlage von Marburg.

Alle Einrichtungen des täglichen Bedarfs befinden sich in unmittelbarer Nähe und sind fußläufig zu erreichen. Arztpraxen, Apotheken und das nahegelegene Universitätsklinikum, welches modernste Diagnostik bietet, sind nur wenige Minuten entfernt.

Marburg ist geprägt vom studentischen Leben durch seine traditionsreiche Universität und seinen historischen Altstadt kern mit dem fast 500 Jahre alten Rathaus und dem schon von weitem sichtbaren Landgrafenschloss.

Zum besonderen Charme der Stadt tragen ebenso die vielen kleinen Studentenkneipen, Bars und Cafés.

Auch in kultureller Hinsicht hat Marburg einiges zu bieten. Ansässig sind hier z.B. das Hessische Landestheater Marburg, Museen, aber auch viele Bibliotheken, Kinos u.v.m..

Kindergärten, Grundschulen, sämtliche weiterführende Schulen und eine international bekannte Universität bieten Ihren Kindern den bestmöglichen Bildungsabschluss und bereiten sie auf den Start in das eigene Berufsleben vor.

Über den B 3-Anschluss sind Gießen, Kassel, die Autobahnen A5 und A45, aber auch Frankfurt und der internationale Flughafen Rhein-Main schnell erreichbar.

Hier möchte man gerne leben, nicht nur heute, sondern auch in der Zukunft.

??????? ?????????: 26064060 - 35037 Marburg

????? ????????????

HAFTUNG: Wir weisen darauf hin, dass die von uns weitergegebenen Objektinformationen, Unterlagen, Pläne etc. vom Verkäufer bzw. Vermieter stammen. Eine Haftung für die Richtigkeit oder Vollständigkeit der Angaben übernehmen wir daher nicht. Es obliegt daher unseren Kunden, die darin enthaltenen Objektinformationen und Angaben auf ihre Richtigkeit hin zu überprüfen. Alle Immobilienangebote sind freibleibend und vorbehaltlich Irrtümer, Zwischenverkauf- und Vermietung oder sonstiger Zwischenverwertung.

UNSER SERVICE FÜR SIE ALS EIGENTÜMER:

Planen Sie den Verkauf oder die Vermietung Ihrer Immobilie, so ist es für Sie wichtig, deren Marktwert zu kennen. Lassen Sie kostenfrei und unverbindlich den aktuellen Wert Ihrer Immobilie professionell durch einen unserer Immobilienspezialisten einschätzen. Unser bundesweites und internationales Netzwerk ermöglicht es uns, Verkäufer bzw. Vermieter und Interessenten bestmöglich zusammenzuführen.

??????? ?????????: 26064060 - 35037 Marburg

????????????? ????????????????

??? ?????????????? ??????????????, ?????????????? ?? ??? ?????????? ?????????????? ???:

Sonja Härtl-Koch und Andreas Heuser

Steinweg 7, 35037 Marburg
Tel.: +49 6421 - 69 07 72 0
E-Mail: marburg@von-poll.com

???? ?????????? ???????? ??? von Poll Immobilien GmbH

www.von-poll.com