

Marburg

## Wohnen in gefragter Oberstadt-Lage

???????? ??: 25064077



???? ??: 490 EUR • ??: ca. 44 m<sup>2</sup> • ??: 2

??????? ?????????: 25064077 - 35037 Marburg

- ?? ??? ??????
- ?? ????????
- ???????????? ??????????
- ??? ?????? ??????????
- ???????????????? ??? ??????????
- ??? ??? ??? ????????????
- ?????? ???????????????
- ?????????????? ???????????????

??????? ???????: 25064077 - 35037 Marburg

?? ??? ??????

??????? ???????:	25064077	???? ???????:	490 EUR
?????????	ca. 44 m²	?????????	250 EUR
????????	2	????????	
????????	1	????????????	??????
		??????	????????????????
			????????

??????? ???????: 25064077 - 35037 Marburg

????????????? ??????????

????????? ?????????	????????? ??????????	????????????????? ???????????	KEIN
????? ????????????	??????		

??????? ???????: 25064077 - 35037 Marburg

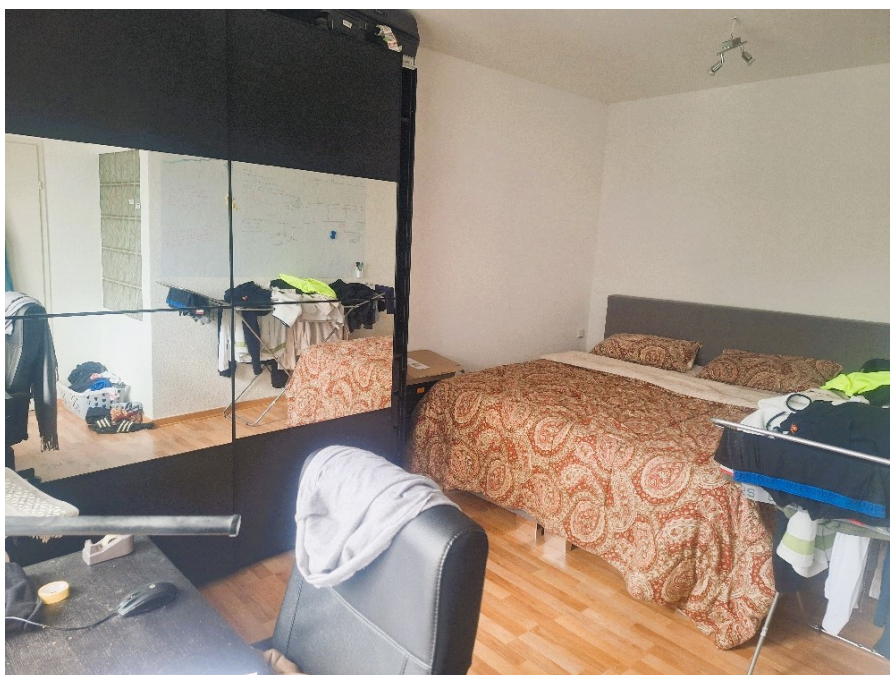
?? ????????





??????? ???????? : 25064077 - 35037 Marburg

?? ????????



??????? ???????? : 25064077 - 35037 Marburg

?? ????????



FÜR SIE IN DEN BESTEN LAGEN



VON POLL  
IMMOBILIEN



VON POLL  
IMMOBILIEN

## IHRE IMMOBILIENSPEZIALISTEN

Eigentümern bieten wir eine kostenfreie und unverbindliche  
Marktpreiseinschätzung ihrer Immobilie an.

Kontaktieren Sie uns, wir freuen uns darauf, Sie persönlich und individuell zu beraten.

T.: 06421 - 69 07 72 0

Shop Marburg-Biedenkopf | Steinweg 7 | 35037 Marburg | [marburg@von-poll.com](mailto:marburg@von-poll.com)

*Leading* REAL ESTATE  
COMPANIES  
IN THE WORLD

[www.von-poll.com/marburg-biedenkopf](http://www.von-poll.com/marburg-biedenkopf)

??????? ???????: 25064077 - 35037 Marburg

??? ?????? ?????????

Diese Wohnung befindet sich in einem denkmalgeschützten Fachwerkhaus und bietet mit rund 44 m² Wohnfläche eine gemütliche Wohnung in der Marburger Oberstadt.

Die Wohnung umfasst zwei Zimmer, die durch die intelligente Raumaufteilung flexibel nutzbar sind. Eines der Zimmer ist der Wohn & Essbereich inklusive Einbauküche. Das Badezimmer ist mit einem Anschluss für eine Waschmaschine ausgestattet und bietet somit zusätzlichen Komfort im Alltag.

Die Einbauküche, ebenfalls Teil der Ausstattung.

Die Lage der Wohnung ist besonders hervorzuheben. Direkt in der Oberstadt und in unmittelbarer Nähe zum Rathaus gelegen, profitieren Sie von der hervorragenden Anbindung an das städtische Leben.

Ideal geeignet für Pärchen oder Singles!



??????? ???????: 25064077 - 35037 Marburg

??????????????? ??? ?????????

Einbauküche  
Fahrradabstellraum  
Waschmaschinen Anschluss im Badezimmer  
Separater Abstellraum  
Staffelmietvertrag - jährliche Erhöhung um 3%  
Keine Haustiere erlaubt  
Nicht WG geeignet!

??????? ?????????: 25064077 - 35037 Marburg

??? ??? ??? ???????????

Marburg ist geprägt vom studentischen Leben durch seine traditionsreiche Universität und seinem historischen Altstadt kern mit dem fast 500 Jahre alten Rathaus und dem schon von weitem sichtbaren Landgrafenschloss.

Der neu gestaltete Bahnhof wurde 2015 zum schönsten Bahnhof des Jahres gewählt.

Zum besonderen Charme der Stadt tragen ebenso die vielen kleinen Studentenkneipen, Bars und Cafés und das Südviertel mit seinen Jugendstilbauten bei.

Auch in kultureller Hinsicht hat Marburg einiges zu bieten. Ansässig sind hier z.B. das Hessische Landestheater Marburg, Museen, aber auch viele Bibliotheken, Kinos u.v.m..

Über den B 3-Anschluss sind Gießen, Kassel, die Autobahnen A5 und A45, aber auch Frankfurt und der internationale Flughafen Rhein-Main schnell erreichbar.

Hier möchte man gerne studieren und leben, nicht nur heute, sondern auch in der Zukunft.

??????? ?????????: 25064077 - 35037 Marburg

????? ????????????

HAFTUNG: Wir weisen darauf hin, dass die von uns weitergegebenen Objektinformationen, Unterlagen, Pläne etc. vom Verkäufer bzw. Vermieter stammen. Eine Haftung für die Richtigkeit oder Vollständigkeit der Angaben übernehmen wir daher nicht. Es obliegt daher unseren Kunden, die darin enthaltenen Objektinformationen und Angaben auf ihre Richtigkeit hin zu überprüfen. Alle Immobilienangebote sind freibleibend und vorbehaltlich Irrtümer, Zwischenverkauf- und Vermietung oder sonstiger Zwischenverwertung.

#### UNSER SERVICE FÜR SIE ALS EIGENTÜMER:

Planen Sie den Verkauf oder die Vermietung Ihrer Immobilie, so ist es für Sie wichtig, deren Marktwert zu kennen. Lassen Sie kostenfrei und unverbindlich den aktuellen Wert Ihrer Immobilie professionell durch einen unserer Immobilienspezialisten einschätzen. Unser bundesweites und internationales Netzwerk ermöglicht es uns, Verkäufer bzw. Vermieter und Interessenten bestmöglich zusammenzuführen.

??????? ???????: 25064077 - 35037 Marburg

????????????? ???????????????

??? ?????????????? ??????????????, ?????????????? ?? ??? ?????????? ?????????????? ???:

Sonja Härtl-Koch und Andreas Heuser

---

Steinweg 7, 35037 Marburg  
Tel.: +49 6421 - 69 07 72 0  
E-Mail: marburg@von-poll.com

???? ?????????? ???????? ??? von Poll Immobilien GmbH

---

[www.von-poll.com](http://www.von-poll.com)