

Eichenbühl

????????? ??????: ?????????????? / ?????????? ?? ? ??????????
? ?????????????? ??????????

Αριθμός ακινήτου: 25007041



ΤΙΜΉ ΑΓΟΡΑΣ: 485.000 EUR • ΕΠΙΦΑΝΕΙΑ: ca. 270 m² • ΔΩΜΑΤΙΑ: 11 • ΈΚΤΑΣΗ ΓΗΣ: 820 m²

Αριθμός ακινήτου: 25007041 - 63928 Eichenbühl

- ?? ??? ?????
- ?? ????????
- ??????????? ??????????
- ??? ?????? ??????????
- ??????????????? ??? ??????????
- ??? ??? ??? ????????????
- ?????? ???????????????
- ?????????????? ???????????????

Αριθμός ακινήτου: 25007041 - 63928 Eichenbühl

?? ??? ??????

?????? ????????	25007041	???? ??????	485.000 EUR
??????????	ca. 270 m²	??????????	Käuferprovision
????? ??????	????????????? ??????		beträgt 3,57 % (inkl.
?????????	11		MwSt.) des
?????????	3		beurkundeten
????? ????????????	1971	????? ????????????	2013
????? ????????????	5 x ??????	????????? ????????????	???????
		?????????	?????????,
			?????????????????
			?????????, ??????????

Αριθμός ακινήτου: 25007041 - 63928 Eichenbühl

?????????? ???? ???? ?

????????? ?????????	????????? ????????	?????????????? ??????????	VERBRAUCH
???? ???? ???? ?	????	?????? ???? ???? ? ??????????	170.70 kWh/m ² a
?????????? ?????????????? ?????? ??	14.06.2035	????????? ???????????? ?????????	F
???? ???? ???? ?	????	???? ???? ???? ? ?????? ? ? ? ????????? ????????????	1998

Αριθμός ακινήτου: 25007041 - 63928 Eichenbühl

?? ????????



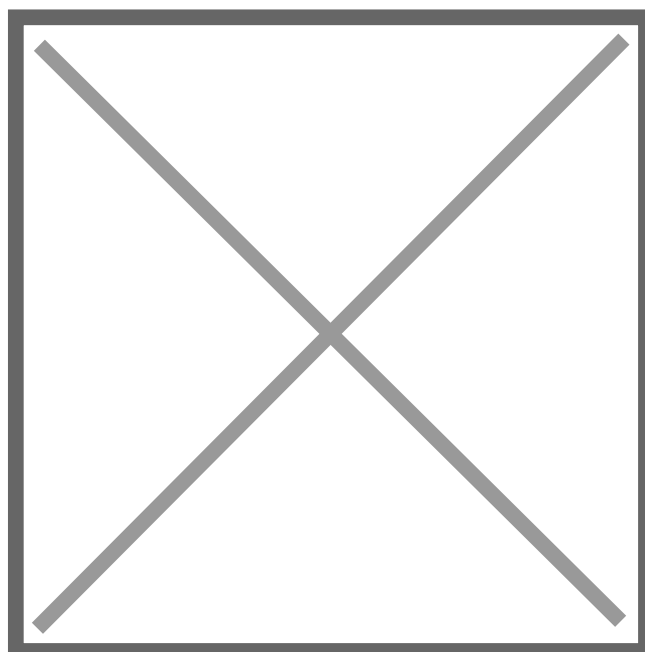
Αριθμός ακινήτου: 25007041 - 63928 Eichenbühl

?? ????????



Αριθμός ακινήτου: 25007041 - 63928 Eichenbühl

?? ????????



Αριθμός ακινήτου: 25007041 - 63928 Eichenbühl

?? ???????



Αριθμός ακινήτου: 25007041 - 63928 Eichenbühl

?? ???????



Αριθμός ακινήτου: 25007041 - 63928 Eichenbühl

?? ???????



Αριθμός ακινήτου: 25007041 - 63928 Eichenbühl

?? ???????



Αριθμός ακινήτου: 25007041 - 63928 Eichenbühl

?? ???????



Αριθμός ακινήτου: 25007041 - 63928 Eichenbühl

?? ???????



Αριθμός ακινήτου: 25007041 - 63928 Eichenbühl

?? ???????



Αριθμός ακινήτου: 25007041 - 63928 Eichenbühl

?? ????????



Αριθμός ακινήτου: 25007041 - 63928 Eichenbühl

?? ????????



Αριθμός ακινήτου: 25007041 - 63928 Eichenbühl

?? ???????



Αριθμός ακινήτου: 25007041 - 63928 Eichenbühl

?? ????????



Αριθμός ακινήτου: 25007041 - 63928 Eichenbühl

?? ????????



Αριθμός ακινήτου: 25007041 - 63928 Eichenbühl

?? ????????



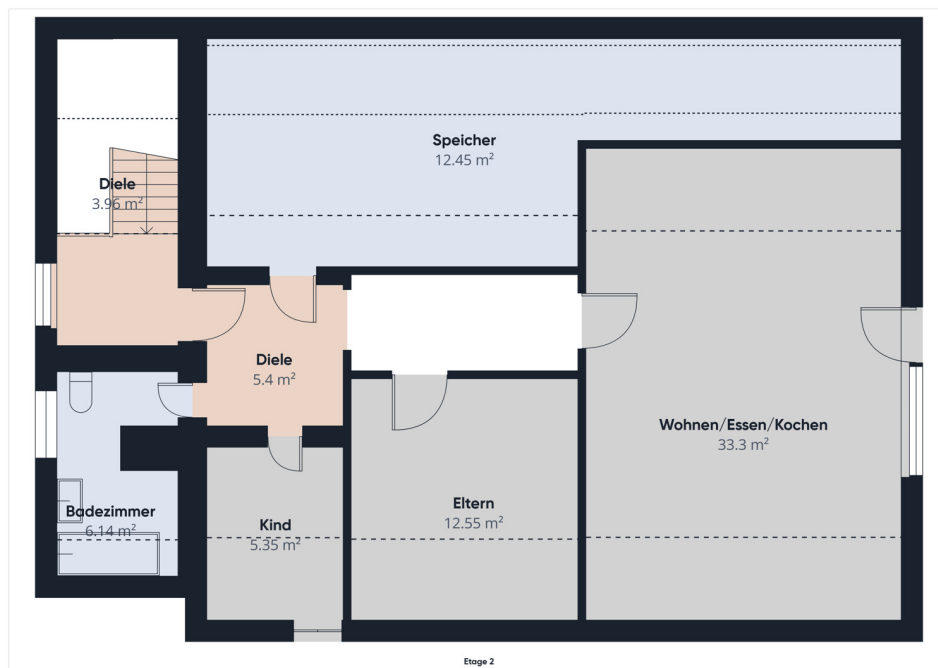
Αριθμός ακινήτου: 25007041 - 63928 Eichenbühl

?? ???????



Αριθμός ακινήτου: 25007041 - 63928 Eichenbühl

?? ???????



Αριθμός ακινήτου: 25007041 - 63928 Eichenbühl

?????????????? ???? ??????????

Folgende Sanierungsmaßnahmen wurden vorgenommen :

-
- 2013 Zimmertüren EG und OG**
 - 2013 Geländer Treppen und Terrassen**
 - 2012 Fassadendämmung und Deckendämmung**
 - 2010 Badezimmer EG**
 - 2010 Einbauküche EG**
 - 2005 Dachfenster Kst-Isolierglas**
 - 2004 Balkonfliesen**
 - 2003 Kunststoff-Fenster EG und OG**
 - 2002 Außenisolierung Keller**

Αριθμός ακινήτου: 25007041 - 63928 Eichenbühl

???? ???? ???? ????????????

Eichenbühl liegt im still-romantischen Erfstal in der Region "Bayrischer Untermain" im Landkreis Miltenberg, am Nordostrand des Odenwaldes und Südrand des Spessarts.

"Golfspielern" wird das Herz höher schlagen, denn der nur 3 km entfernte "Golf & Countryclub Erfstal e.V." aber auch der "Golfclub Glashofen-Neusaß" (ca.10 km) bieten Ihnen den passenden Rahmen, um in Ruhe und Entspannung Ihren Golfsport genießen zu können.

Die Gemeinde Eichenbühl verfügt über weitere zahlreiche sportliche Einrichtungen, unterschiedliche Vereine sowie einen Tennis- und Reitclub. Jährlich findet hier auch das Int. AvD/GAMSC Bergrennen Unterfranken statt und erfreut sich jedes Jahr großer Begeisterung. Die Bergrennstrecke Unterfranken ist 3,05 km lang und führt auf der Staatsstraße 507 von Eichenbühl nach Umpfenbach.

Wunderschöne und gut ausgebaute Fern- und Rundwanderwege laden zum Erkunden der herrlichen und farbenprächtigen Wälder mit weitem Blick in den Spessart und Odenwald ein. Auch Mountainbiker und Nordic-Walking-Begeisterte können ihre sportlichen Aktivitäten in einer herrlichen Landschaft genießen.

Sehr gut ist der Ort über die gut ausgebaute B 469 erreichbar, mit Anschluss an die A 3 und A 81 an das Rhein-Main Gebiet. Entfernungen: Miltenberg ca. 13 km, Wertheim ca. 17 km, Aschaffenburg erreichen Sie in ca. 45 km Minuten und den Flughafen in Frankfurt in ca. 1 Stunde.

Der nächste Bahnhof befindet sich in Miltenberg mit guten Bahnverbindungen nach Aschaffenburg und Wertheim.

Eichenbühl verfügt über eine Kindertagesstätte sowie eine Grundschule. Weiterführende Schulen befinden sich im nahegelegenen Miltenberg.

Allgemeinärzte, sowie ein Bäcker und Metzger sind in Eichenbühl ansässig und sorgen für eine gute Infrastruktur. Fachärzte, Apotheken sowie Einkaufsmöglichkeiten aller Art finden Sie im nahegelegenen Miltenberg. Zudem gibt es dort ein Hallen- und Freischwimmbad sowie einen Minigolfplatz direkt an der herrlichen Mainpromenade.

Αριθμός ακινήτου: 25007041 - 63928 Eichenbühl

????? ????????????

Es liegt ein Energieverbrauchsausweis vor.
Dieser ist gültig bis 14.6.2035.
Endenergieverbrauch beträgt 170.70 kwh/(m²*a).
Wesentlicher Energieträger der Heizung ist Öl.
Das Baujahr des Objekts lt. Energieausweis ist 1998.
Die Energieeffizienzklasse ist F.

GELDWÄSCHE: Als Immobilienmaklerunternehmen ist die von Poll Immobilien GmbH nach § 2 Abs. 1 Nr. 14 und § 11 Abs. 1, 2 Geldwäschegesetz (GwG) dazu verpflichtet, bei der Begründung einer Geschäftsbeziehung die Identität des Vertragspartners festzustellen und zu überprüfen, bzw. sobald ein ernsthaftes Interesse an der Durchführung des Immobilienkaufvertrages besteht. Hierzu ist es erforderlich, dass wir nach § 11 Abs. 4 GwG die relevanten Daten Ihres Personalausweises festhalten (wenn Sie als natürliche Person handeln) – beispielsweise mittels einer Kopie. Bei einer juristischen Person benötigen wir eine Kopie des Handelsregisterauszugs, aus welchem der wirtschaftlich Berechtigte hervorgeht. Das Geldwäschegesetz sieht vor, dass der Makler die Kopien bzw. Unterlagen fünf Jahre aufbewahren muss. Als unser Vertragspartner haben Sie auch eine Mitwirkungspflicht nach § 11 Abs. 6 GwG.

HAFTUNG: Wir weisen darauf hin, dass die von uns weitergegebenen Objektinformationen, Unterlagen, Pläne etc. vom Verkäufer bzw. Vermieter stammen. Eine Haftung für die Richtigkeit oder Vollständigkeit der Angaben übernehmen wir daher nicht. Es obliegt daher unseren Kunden, die darin enthaltenen Objektinformationen und Angaben auf ihre Richtigkeit hin zu überprüfen. Alle Immobilienangebote sind freibleibend und vorbehaltlich Irrtümer, Zwischenverkauf- und Vermietung oder sonstiger Zwischenverwertung.

UNSER SERVICE FÜR SIE ALS EIGENTÜMER:

Planen Sie den Verkauf oder die Vermietung Ihrer Immobilie, so ist es für Sie wichtig, deren Marktwert zu kennen. Lassen Sie kostenfrei und unverbindlich den aktuellen Wert Ihrer Immobilie professionell durch einen unserer Immobilienspezialisten einschätzen. Unser bundesweites und internationales Netzwerk ermöglicht es uns, Verkäufer bzw. Vermieter und Interessenten bestmöglich zusammenzuführen.

Αριθμός ακινήτου: 25007041 - 63928 Eichenbühl

?????????? ???? ?????

?? ?????????? ??????????, ?????????? ?? ?? ?????? ?????????? ???:

Alexander Rauh

Sandgasse 42, 63739 Aschaffenburg
Tel.: +49 6021 - 44 45 97 0
E-Mail: aschaffenburg@von-poll.com

???? ?????????? ?????????? von Poll Immobilien GmbH

www.von-poll.com