

Aschaffenburg / Damm - Damm

Großzügiges Baugrundstück für Ihre Wohnideen mit eigenem Bachlauf

Αριθμός ακινήτου: 26007040



ΤΙΜΗ ΑΓΟΡΑΣ: 1.090.000 EUR • ΈΚΤΑΣΗ ΓΗΣ: 2.088 m²

Αριθμός ακινήτου: 26007040 - 63741 Aschaffenburg / Damm - Damm

- Με μια ματιά
- Το ακίνητο
- Σχέδια κατόψεων
- Μια πρώτη εντύπωση
- Λεπτομέρειες των ανέσεων
- Όλα για την τοποθεσία
- Άλλες πληροφορίες
- Συνεργάτης επικοινωνίας

Αριθμός ακινήτου: 26007040 - 63741 Aschaffenburg / Damm - Damm

Με μια ματιά

Αριθμός ακινήτου	26007040	Τιμή αγοράς	1.090.000 EUR
		Τύπος αντικειμένου	Οικόπεδο
		Προμήθεια	Käuferprovision beträgt 3,57 % (inkl. MwSt.) des beurkundeten Kaufpreises
		Έπιπλα	Κήπος

Αριθμός ακινήτου: 26007040 - 63741 Aschaffenburg / Damm - Damm

Το ακίνητο



Αριθμός ακινήτου: 26007040 - 63741 Aschaffenburg / Damm - Damm

Το ακίνητο



Αριθμός ακινήτου: 26007040 - 63741 Aschaffenburg / Damm - Damm

Το ακίνητο



Kennen Sie schon unsere soziale Komponente beim Immobilienkauf oder -verkauf?



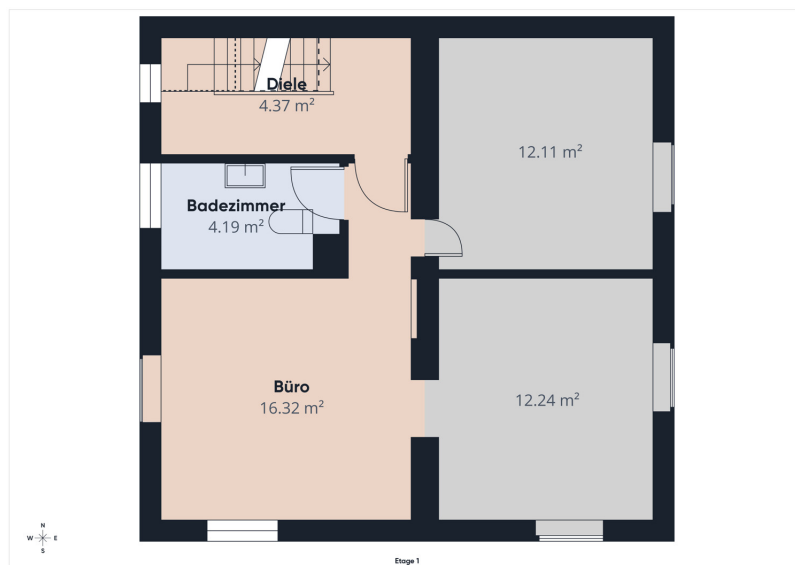
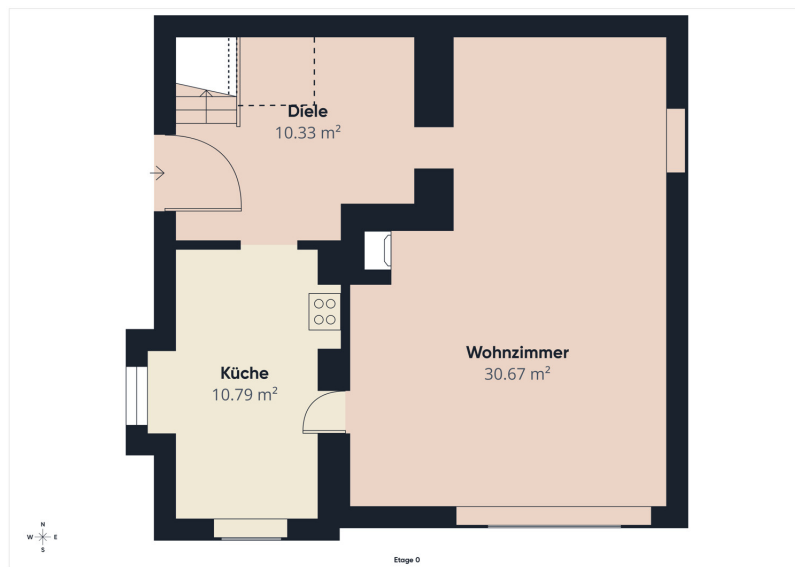
Mit uns tun Sie Gutes beim Kauf oder Verkauf Ihrer Immobilie, denn gemeinsam unterstützen wir anerkannt gemeinnützige Vereine.

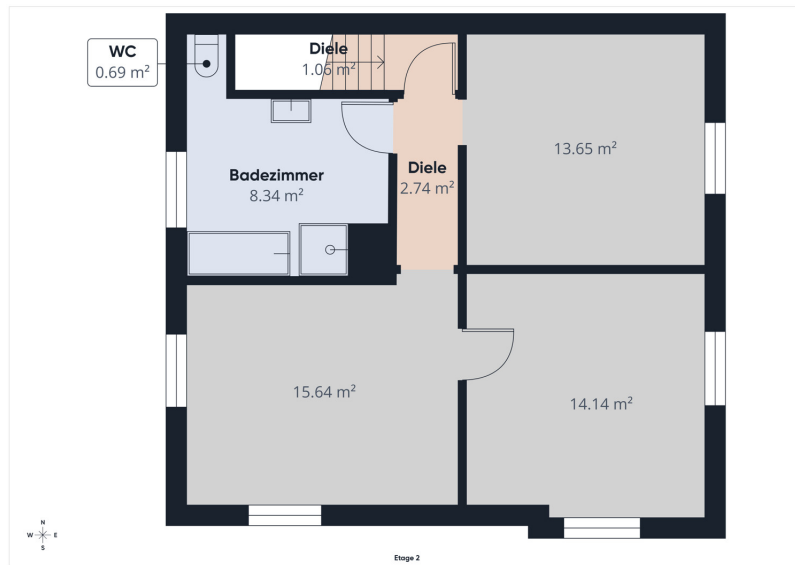
Nach erfolgreichem Vertragsabschluss erhalten sowohl Verkäufer als auch Käufer einer Immobilie von uns einen Spendengutschein in Höhe von 500 Euro*. Sie nennen uns einfach Ihren Lieblings-Verein, und wir übergeben die gewünschte Spende. Denn geteilte Freude ist doppelte Freude.



Αριθμός ακινήτου: 26007040 - 63741 Aschaffenburg / Damm - Damm

Κάτοψη





Αυτή η κάτοψη δεν είναι σε κλίμακα. Τα έγγραφα μας δόθηκαν από τον πελάτη. Για το λόγο αυτό, δεν μπορούμε να εγγυηθούμε την ακρίβεια των πληροφοριών.

Αριθμός ακινήτου: 26007040 - 63741 Aschaffenburg / Damm - Damm

Μια πρώτη εντύπωση

Dieses großzügige Grundstück mit einer Gesamtfläche von ca. 2.088 m² präsentiert sich als eine seltene Gelegenheit für Interessenten, die nach einer zentral gelegenen sowie naturnahen Immobilie suchen und vielfältige Nutzungsmöglichkeiten schätzen. Das Grundstück ist gemischt nutzbar und ermöglicht damit unterschiedlichste Konzepte, von Wohnprojekten bis hin zu gewerblichen Vorhaben – abhängig von den jeweiligen behördlichen Vorgaben.

Die südwestliche Ausrichtung sorgt für maximale Sonnenstunden und unterstützt zahlreiche Gestaltungsideen, ganz gleich, ob eine Eigennutzung oder ein Investitionsprojekt angestrebt wird. So genießen Sie die Vorteile eines ruhigen Wohnumfeldes, während Einkaufsmöglichkeiten, Schulen, öffentliche Verkehrsmittel und weitere Einrichtungen des täglichen Bedarfs in der Nähe liegen. Die verkehrsgünstige Lage bietet zudem eine hervorragende Erreichbarkeit sowohl mit dem eigenen Fahrzeug als auch mit dem öffentlichen Nahverkehr.

Auf dem Grundstück befindet sich derzeit ein Altbestand, bestehend aus einem Abrissgebäude mit Anbauten.

Eine weitere Besonderheit des Angebots ist die flexible Nutzung durch die Einstufung als gemischtes Grundstück. Dadurch stehen Ihnen weitreichende Möglichkeiten zur Verfügung – sei es für die Entwicklung eines Eigenheims, eines Bürostandortes oder zur Verbindung von Wohnen und Arbeiten an einem Ort.

Sie haben Interesse diese vielversprechende Investition mit viel Potenzial und Charme besser kennen zu lernen? Das von Poll Team Aschaffenburg freut sich auf Ihre Kontaktaufnahme!

Αριθμός ακινήτου: 26007040 - 63741 Aschaffenburg / Damm - Damm

Λεπτομέρειες των ανέσεων

Wichtige Info zum Energieausweis:

Das sanierungsbedürftige Bestandshaus welches in Teilen als baufällig zu bezeichnen ist, besitzt keine Heizung, weshalb die Pflicht zur Erstellung eines Energieausweises entfällt.

Ein vorhandener Anschluss an die Erdgasversorgung wurde bisher nicht aktiviert.

Αριθμός ακινήτου: 26007040 - 63741 Aschaffenburg / Damm - Damm

Όλα για την τοποθεσία

Damm in Aschaffenburg präsentiert sich als ein dynamischer und zukunftsorientierter Wohnstandort, der mit seiner modernen Infrastruktur und nachhaltigen Bauweise überzeugt. Die Stadt bietet eine stabile wirtschaftliche Basis und ein aktives Immobilienumfeld, das durch kernsanierte Mehrfamilienhäuser, technische Neubauten und attraktive Baugrundstücke geprägt ist.

Mit durchschnittlichen Wohnungspreisen von etwa 3.645 €/m² und Mietrenditen um 11 €/m² eröffnet Damm vielversprechende Perspektiven für eine nachhaltige Wertsteigerung und solide Ertragschancen.

Die sichere und begehrte Lage wird durch eine professionelle Arbeitswelt und eine etablierte regionale Wirtschaft zusätzlich gestärkt, was den Standort für Investoren besonders attraktiv macht.

Die hervorragende Anbindung an den öffentlichen Nahverkehr, darunter Buslinien wie Verpflegungsamt (8 Minuten Fußweg), Desch (9 Minuten Fußweg) und Lothringer Straße (10 Minuten Fußweg), sowie der Aschaffenburg Hauptbahnhof in 25 Minuten Fußentfernung, gewährleisten eine optimale Erreichbarkeit für Mieter und Pendler.

Die Nähe zu mehreren Autobahnanschlüssen ermöglicht zudem eine schnelle Anbindung an das überregionale Verkehrsnetz.

Im Bereich Bildung überzeugt die Lage mit einer Vielzahl von Schulen und Ausbildungseinrichtungen, die in einem Radius von etwa 8 bis 24 Minuten zu Fuß erreichbar sind, was die Attraktivität für Familien und Berufstätige gleichermaßen erhöht.

Gesundheitsversorgung und medizinische Einrichtungen sind ebenfalls in kurzer Distanz vorhanden, darunter Fachärzte, Apotheken und Kliniken, die eine umfassende Betreuung sicherstellen.

Ergänzt wird das Angebot durch vielfältige Einkaufsmöglichkeiten und ein ansprechendes gastronomisches sowie Freizeitangebot, das von Cafés und Restaurants bis hin zu Sport- und Erholungsflächen reicht.

Für Investoren bietet Damm in Aschaffenburg somit ein ausgewogenes und zukunftssicheres Umfeld mit stabiler Nachfrage, hervorragender Infrastruktur und vielfältigen Nutzungsmöglichkeiten.

Die Kombination aus wachsendem Immobilienmarkt und attraktiver Lage schafft ideale Voraussetzungen für eine wertbeständige Kapitalanlage mit langfristigen Potenzial.

Αριθμός ακινήτου: 26007040 - 63741 Aschaffenburg / Damm - Damm

Άλλες πληροφορίες

GELDWÄSCHE: Als Immobilienmaklerunternehmen ist die von Poll Immobilien GmbH nach § 2 Abs. 1 Nr. 14 und § 11 Abs. 1, 2 Geldwäschegesetz (GwG) dazu verpflichtet, bei der Begründung einer Geschäftsbeziehung die Identität des Vertragspartners festzustellen und zu überprüfen, bzw. sobald ein ernsthaftes Interesse an der Durchführung des Immobilienkaufvertrages besteht. Hierzu ist es erforderlich, dass wir nach § 11 Abs. 4 GwG die relevanten Daten Ihres Personalausweises festhalten (wenn Sie als natürliche Person handeln) – beispielsweise mittels einer Kopie. Bei einer juristischen Person benötigen wir eine Kopie des Handelsregisterauszugs, aus welchem der wirtschaftlich Berechtigte hervorgeht. Das Geldwäschegesetz sieht vor, dass der Makler die Kopien bzw. Unterlagen fünf Jahre aufbewahren muss. Als unser Vertragspartner haben Sie auch eine Mitwirkungspflicht nach § 11 Abs. 6 GwG.

HAFTUNG: Wir weisen darauf hin, dass die von uns weitergegebenen Objektinformationen, Unterlagen, Pläne etc. vom Verkäufer bzw. Vermieter stammen. Eine Haftung für die Richtigkeit oder Vollständigkeit der Angaben übernehmen wir daher nicht. Es obliegt daher unseren Kunden, die darin enthaltenen Objektinformationen und Angaben auf ihre Richtigkeit hin zu überprüfen. Alle Immobilienangebote sind freibleibend und vorbehaltenlich Irrtümer, Zwischenverkauf- und Vermietung oder sonstiger Zwischenverwertung.

Αριθμός ακινήτου: 26007040 - 63741 Aschaffenburg / Damm - Damm

Συνεργάτης επικοινωνίας

Για περισσότερες πληροφορίες, επικοινωνήστε με τον υπεύθυνο επικοινωνίας σας:

Alexander Rauh

Sandgasse 42, 63739 Aschaffenburg

Tel.: +49 6021 - 44 45 97 0

E-Mail: aschaffenburg@von-poll.com

Στην αποποίηση ευθύνης της von Poll Immobilien GmbH

www.von-poll.com