

Weißenborn

Εξαιρετικό οικόπεδο με μικροσκοπικό σπίτι,
ηλιακούς συλλέκτες και φανταστική τοποθεσία
στην άκρη του δάσους

Αριθμός ακινήτου: 25037035



www.von-poll.com

ΤΙΜΗ ΑΓΟΡΑΣ: 220.000 EUR • ΈΚΤΑΣΗ ΓΗΣ: 1.900 m²

Αριθμός ακινήτου: 25037035 - 37299 Weißenborn

- Με μια ματιά
- Το ακίνητο
- Μια πρώτη εντύπωση
- Όλα για την τοποθεσία
- Συνεργάτης επικοινωνίας

Αριθμός ακινήτου: 25037035 - 37299 Weißenborn

Με μια ματιά

Αριθμός ακινήτου	25037035	Τιμή αγοράς	220.000 EUR
		Τύπος αντικειμένου	Οικόπεδο
		Προμήθεια	Käuferprovision beträgt 3,57 % (inkl. MwSt.) des beurkundeten Kaufpreises
		Έπιπλα	Κήπος

Αριθμός ακινήτου: 25037035 - 37299 Weißenborn

Το ακίνητο



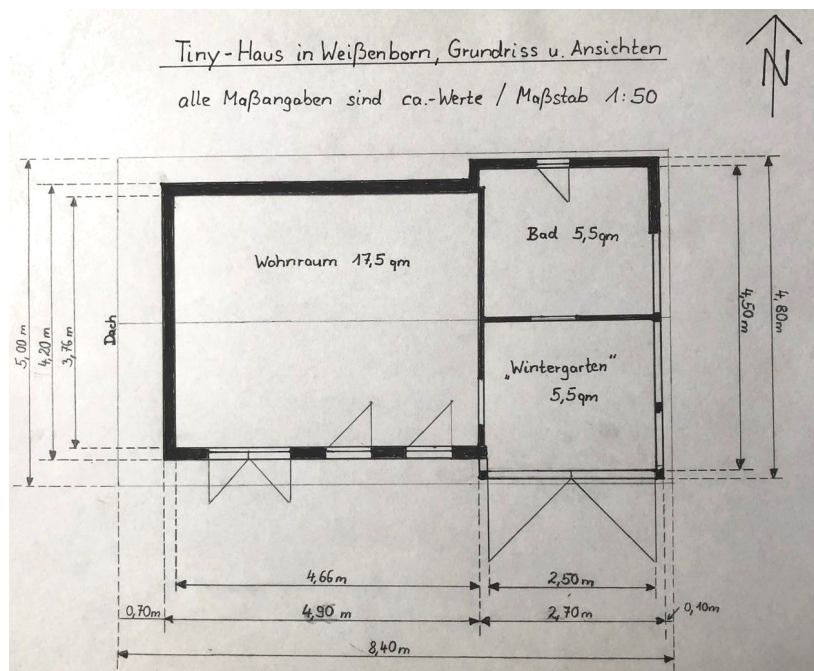
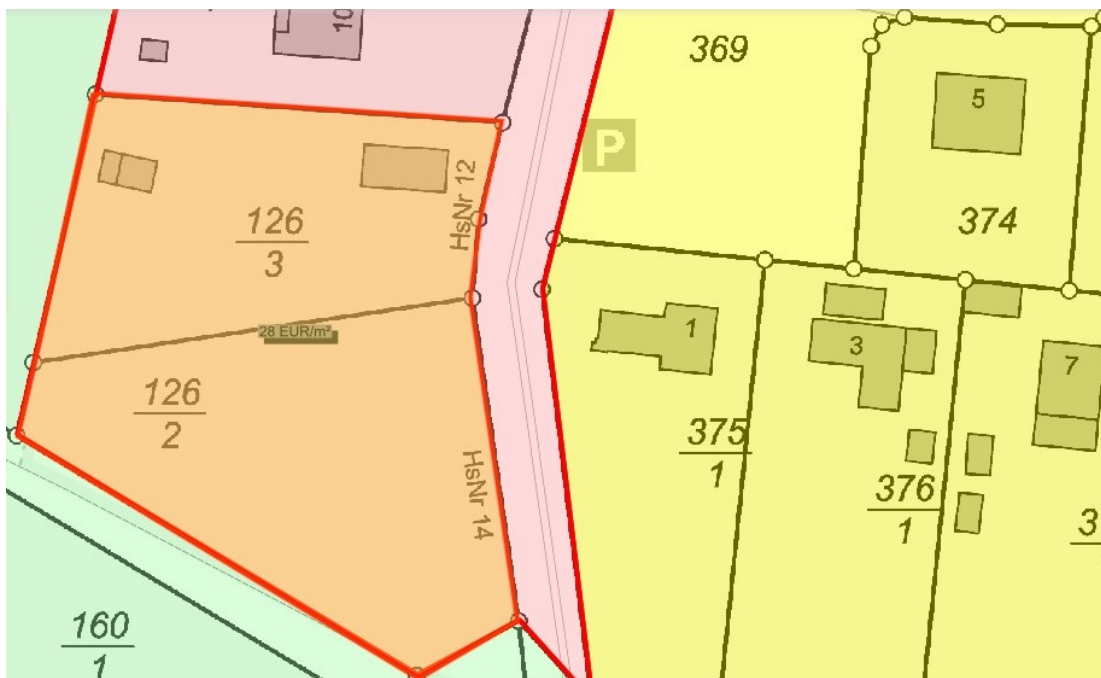
Αριθμός ακινήτου: 25037035 - 37299 Weißenborn

Το ακίνητο



Αριθμός ακινήτου: 25037035 - 37299 Weißenborn

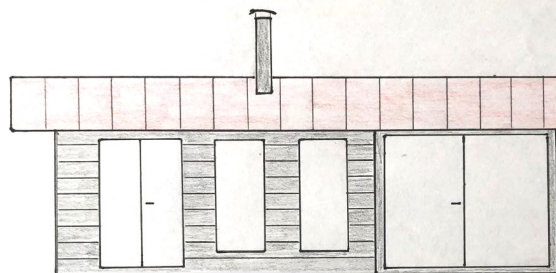
Το ακίνητο



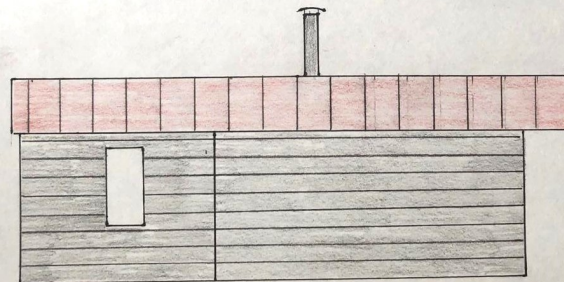
Αριθμός ακινήτου: 25037035 - 37299 Weißenborn

Το ακίνητο

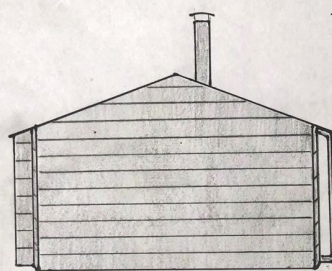
Süd - Ansicht



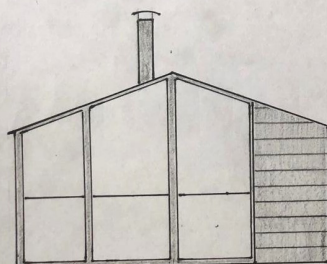
Nord - Ansicht



West - Ansicht

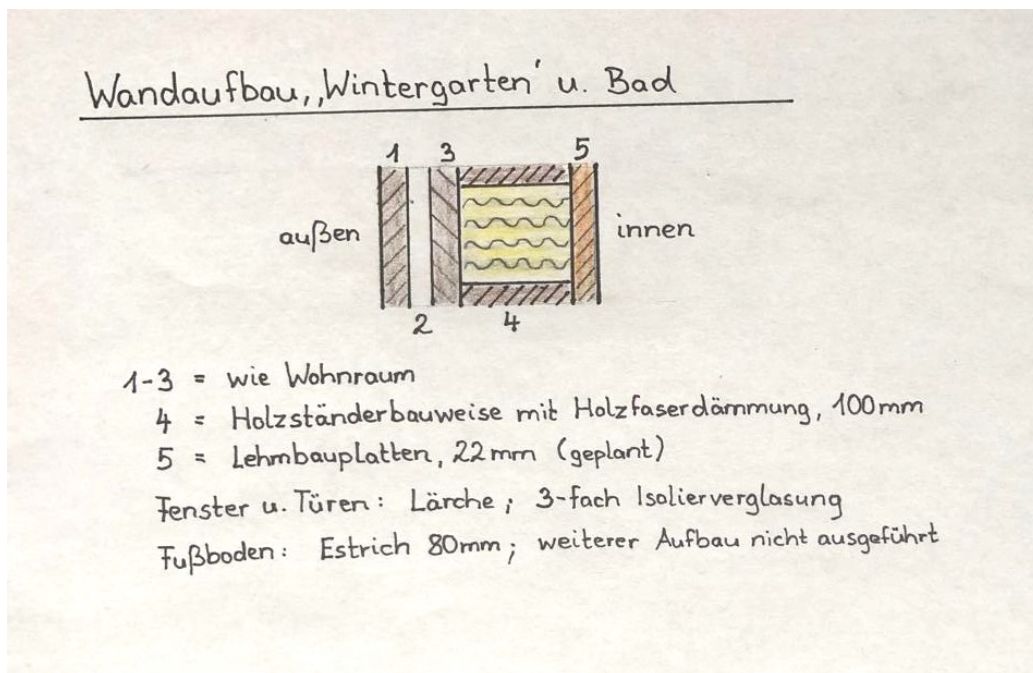


Ost - Ansicht



Αριθμός ακινήτου: 25037035 - 37299 Weißenborn

Το ακίνητο



Αριθμός ακινήτου: 25037035 - 37299 Weißenborn

Μια πρώτη εντύπωση

Zum Verkauf steht ein einzigartiges Baugrundstück in besonderer Lage. Es befindet sich auf einer der höchsten Ebenen der Gegend, grenzt direkt an Wiesen und Wald und bietet somit eine herrliche Aussicht sowie absolute Ruhe in nächster Nähe zu einem Naturschutzgebiet.

Das Grundstück ist bereits mit einem modernen Tiny House, einem Nebengebäude sowie einer massiven Garage mit Solaranlage bebaut. Zusätzlich lädt ein großzügiger Garten mit altem Baumbestand zum Entspannen ein.

Besonderheiten im Überblick:

Tiny House mit allen Anschlüssen, sorgfältig und ausschließlich mit ökologischen Materialien errichtet (Innenausbau noch fertigzustellen)

Massiv gebaute Garage mit Photovoltaikanlage (monatliche Einnahmen ca. 150 €)

Nebengebäude als flexibler Stauraum oder Werkstatt nutzbar

Großzügiger, bereits angelegter Garten mit Bestandsbäumen

20.000 Liter Wassertank im Erdreich vorhanden

Möglichkeit zur Errichtung eines Einfamilienhauses

Diese beiden Grundstücke vereinen Naturverbundenheit mit praktischen Nutzungsmöglichkeiten und bieten eine hervorragende Perspektive für zukünftige Bauvorhaben.

Wohnen am Ortsrand und nahe am Naturschutzgebiet, ohne auf moderne Kommunikationsinfrastruktur zu verzichten. Ein schneller Glasfaseranschluss ist bereits vorhanden.

Bei Interesse sende ich Ihnen gerne weitere Informationen.

Αριθμός ακινήτου: 25037035 - 37299 Weißenborn

Όλα για την τοποθεσία

Mit dem Auto erreichen sie Weißenborn über die A 7 (Ausfahrt Dreieck Drammetal, B 27), die A 4 (Ausfahrt Bad Hersfeld, B 27) oder die A 4 (Ausfahrt Eisenach oder Herleshausen, B7).

Für Bahnreisende besteht beim Bahnhof Eschwege die Ein- bzw. Aussteigemöglichkeit.

Bis zum ICE Bahnhof Göttingen benötigt der Nahverkehrszug 30 Minuten.

Hier finden Sie ein Bäcker, eine Kfz-Werkstatt, das Heimatmuseum, ein Arzt, eine Praxis für Physiotherapie und Massage, ein Frisör sowie ein großes Freizeitgelände mit Sport- und Grillplatz und Schutzhütte.

Entfernungen: Eisenach (30 Km)mit der Wartburg, Erfurt (80 Km), Weimar (100 Km), Göttingen (60 Km), Kassel (60 Km), Bad Hersfeld (50 Km), Mühlhausen (30 Km) und Eschwege (12 Km)

Αριθμός ακινήτου: 25037035 - 37299 Weißenborn

Συνεργάτης επικοινωνίας

Για περισσότερες πληροφορίες, επικοινωνήστε με τον υπεύθυνο επικοινωνίας σας:

Kerstin Göbel

Marktplatz 30, 37269 Eschwege

Tel.: +49 5651 - 33 61 79 0

E-Mail: eschwege@von-poll.com

Στην αποποίηση ευθύνης της von Poll Immobilien GmbH

www.von-poll.com