

Bad Sooden-Allendorf / Kammerbach

?????????? ?????? ??????????? ??? ?????????????? ???
Bad Sooden-Allendorf

????????? ??????????: 24037005



???? ??????: 295.000 EUR • ??????: 17 • ?????? ????: 603 m²

??????? ?????????: 24037005 - 37242 Bad Sooden-Allendorf / Kammerbach

- ☐ ?? ??? ??????
- ☐ ?? ?????????
- ☐ ??? ?????? ?????????
- ☐ ??? ??? ??? ?????????
- ☐ ?????????? ?????????

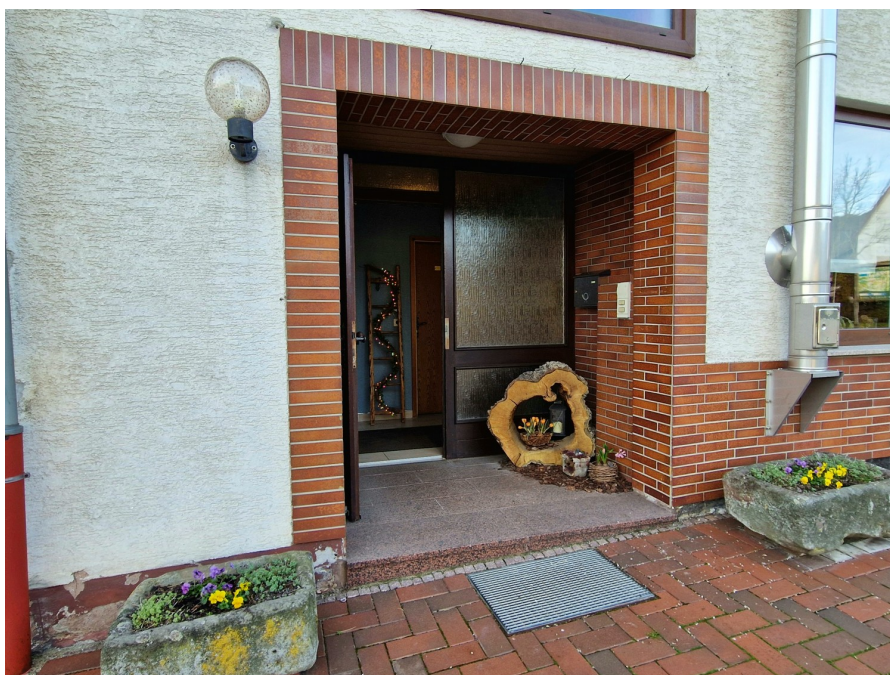
???????? ??????????: 24037005 - 37242 Bad Sooden-Allendorf / Kammerbach

?? ??? ??????

???????? ??????????	24037005	????? ???????	295.000 EUR
?????? ????????	?????????????? ??????	?????????????	Käuferprovision
?????????	17		beträgt 3,57 % (inkl.
????? ??????????????	1975		MwSt.) des
?????? ??????????????	6 x ?????????????		beurkundeten
	?????? ??????????????	???????????? ???????	Kaufpreises
		???????????? ???????	ca. 648 m ²
		?????????	????????
		???????????????	
		?????????????????????????	ca. 50 m ²
		??????	
		????????	???????????

???????? ?????????: 24037005 - 37242 Bad Sooden-Allendorf / Kammerbach

?? ?????????



??????? ???????: 24037005 - 37242 Bad Sooden-Allendorf / Kammerbach

?? ????????



??????? ???????: 24037005 - 37242 Bad Sooden-Allendorf / Kammerbach

?? ????????



???????? ?????????: 24037005 - 37242 Bad Sooden-Allendorf / Kammerbach

?? ????????



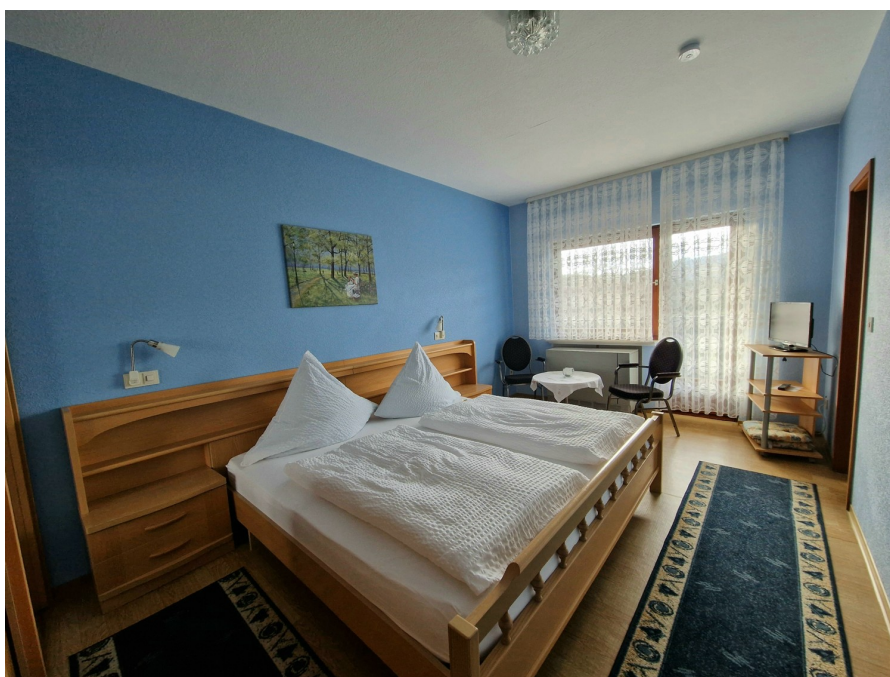
??????? ???????: 24037005 - 37242 Bad Sooden-Allendorf / Kammerbach

?? ????????



??????? ???????: 24037005 - 37242 Bad Sooden-Allendorf / Kammerbach

?? ????????



???????? ?????????: 24037005 - 37242 Bad Sooden-Allendorf / Kammerbach

?? ?????????



???????? ?????????: 24037005 - 37242 Bad Sooden-Allendorf / Kammerbach

?? ?????????



??????? ???????: 24037005 - 37242 Bad Sooden-Allendorf / Kammerbach

?? ????????



??????? ???????: 24037005 - 37242 Bad Sooden-Allendorf / Kammerbach

?? ????????



??????? ?????????: 24037005 - 37242 Bad Sooden-Allendorf / Kammerbach

??? ?????? ?????????

Wohnhaus und Gaststätte mit Pensionszimmer für vielfältige Nutzungsmöglichkeiten in Bad Sooden-Allendorf.

Zum Verkauf steht ein Wohn- und Geschäftshaus in Kammerbach, einem 4 km entfernten Ortsteil von Bad Sooden-Allendorf. Die Gaststätte ist bereits seit ca. 1877 fester Bestandteil von Kammerbach. Hier haben sich die Gastwirtschaft und seit viele Jahren auch die Pensionszimmer fest etabliert und verfügen über viele treue Stammgäste.

Ab dem Jahr 1965 wurde der Gasthof umfassend renoviert, umgebaut und erweitert.

In dem Anwesen stehen insgesamt acht gepflegte Gästezimmer, mehrere Wirtschaftsräume, ein großer Saal für ca. 80 Personen und ein weiterer Saal für weitere 30 Personen zur Verfügung.

Egal ob für kleine Familienfeiern, größere Anlässe oder ganz andere Aktivitäten wie Gymnastik-Yogakurse, Kreatives oder Ausstellungen sind diese beiden Räume wunderbar geeignet.

Angebunden an den Gastraum mit Theke für ca. 50 Personen befindet sich die vollausgestattete Küche. Hier stehen alle Gerätschaften zur Verköstigung der Besucher und Hausgäste zur Verfügung.

Im Jahr 1975 wurde das Gebäude umgebaut und um die Veranstaltungsräume und Gästezimmer erweitert. Die Liegenschaft befindet sich auf einem ca. 603 m² großen Grundstück und ist gut gepflegt.

Alle notwendigen Reparaturen und Instandhaltungen wurden stets fachgerecht durchgeführt. Bis heute wird das Objekt bewirtschaftet.

Die Zimmer im Gästehaus sind einheitlich ansprechend möbliert und verfügen alle über ein Badezimmer mit WC und Dusche. Sie eignen sich ideal als Übernachtungsmöglichkeit für Reisende, Geschäftsleute oder Touristen. Die Ausstattungsqualität ist normal, bietet aber alles Notwendige für einen komfortablen Aufenthalt. Zum Teil sind die geräumigen Zimmer mit Balkon ausgestattet. Hier können die Gäste entspannen und ihren Aufenthalt genießen.

Die Raumaufteilung des gesamten Gebäudes ist optimal und bietet ausreichend Platz für verschiedene Nutzungsmöglichkeiten. Denkbar ist weiterhin die Nutzung als Veranstaltungshotel, Freizeitanlage für Naturliebhaber und auch als Mehrgenerationenhaus.

Eine verkehrsgünstige Anbindung wahlweise mit dem Auto oder den öffentlichen Verkehrsmitteln machen den Beherbergungsbetrieb zu einer attraktiven Unterkunft. Das Anwesen hat großes Potenzial, um das Geschäft weiter auszubauen oder einer neuen Nutzung zuzuführen und langfristig erfolgreich zu betreiben. Verwirklichen Sie hier ihren Traum direkt am Hohen Meißner im Herzen des GEO-Naturparks Frau Holle-Land.

??????? ????????: 24037005 - 37242 Bad Sooden-Allendorf / Kammerbach

??? ??? ??? ???????????

Kammerbach liegt ca. 4 km westlich der Kernstadt Bad Sooden-Allendorf im Geo-Naturpark Frau-Holle-Land im Werra-Meißner-Kreis mit ca. 350 Einwohnern. Der Ort liegt genau zwischen der Kreisstadt Eschwege (19 km) und Witzenhausen (14 km).

Der Ort liegt vor dem „Kalk“ an der Landstraße von Bad Sooden-Allendorf nach Trubenhausen.

Durch die Kammerbäcker Höhle ist der Ortsname weithin bekannt geworden, obwohl das Naturdenkmal näher beim Nachbarort Hilgershausen liegt.

Aufgrund der ersten urkundlichen Erwähnung im Jahr 1267 ist der Hohlstein, so der offizielle Name, die älteste beschriebene Höhle Deutschlands. In unmittelbarer Nähe verläuft der Werra-Burgen-Steig, welche zu einer naturnahe Wanderung einlädt.

???????? ??????????: 24037005 - 37242 Bad Sooden-Allendorf / Kammerbach

????????????? ???????????????

??? ?????????????? ??????????????, ?????????????? ?? ??? ?????????? ?????????????? ???:

Kerstin Göbel

Marktplatz 30, 37269 Eschwege

Tel.: +49 5651 - 33 61 79 0

E-Mail: eschwege@von-poll.com

???? ?????????? ????????? ??? von Poll Immobilien GmbH

www.von-poll.com