

Werneuchen OT Hirschfelde - Hirschfelde

Mehr als nur ein Haus – Ein Lebensgefühl mit
Weitsicht und direkter Verbindung zur Großstadt

Αριθμός ακινήτου: 26138004



www.von-poll.com

ΤΙΜΗ ΑΓΟΡΑΣ: 885.000 EUR • ΕΠΙΦΑΝΕΙΑ: ca. 220 m² • ΔΩΜΑΤΙΑ: 8 • ΈΚΤΑΣΗ ΓΗΣ: 2.497 m²

Αριθμός ακινήτου: 26138004 - 16356 Werneuchen OT Hirschfelde - Hirschfelde

- Με μια ματιά
- Το ακίνητο
- Ενεργειακά δεδομένα
- Σχέδια κατοψεων
- Μια πρώτη εντύπωση
- Λεπτομέρειες των ανέσεων
- Όλα για την τοποθεσία
- Άλλες πληροφορίες
- Συνεργάτης επικοινωνίας

Αριθμός ακινήτου: 26138004 - 16356 Werneuchen OT Hirschfelde - Hirschfelde

Με μια ματιά

Αριθμός ακινήτου	26138004
Επιφάνεια	ca. 220 m ²
Σχήμα στέγης	Ημικεκλιμένη στέγη
Δωμάτια	8
Κατάσταση του ακινήτου	6
τουαλέτα	3
Έτος κατασκευής	2018
Χώρος στάθμευσης	3 x Εξωτερικός χώρος στάθμευσης

Τιμή αγοράς	885.000 EUR
οπίτι	Ανεξάρτητη μονοκατοικία
Προμήθεια	Käuferprovision beträgt 3,00 % (inkl. MwSt.) des beurkundeten Kaufpreises
Μέθοδος κατασκευής	Στερεό
Χρησιμοποιήσιμος χώρος	ca. 150 m ²
Έπιπλα	Βεράντα, WC επισκεπτών, Τζάκι, Εντοιχιζόμενη κουζίνα

Αριθμός ακινήτου: 26138004 - 16356 Werneuchen OT Hirschfelde - Hirschfelde

Ενεργειακά δεδομένα

Συστήματα θέρμανσης	Υποδαπέδια θέρμανση	Πιστοποιητικό ενέργειας	VERBRAUCH
Πηγή ενέργειας	Ηλεκτρισμός	Τελική κατανάλωση ενέργειας	38.94 kWh/m ² a
Ενεργειακό πιστοποιητικό ισχύει έως	19.12.2035	Κατηγορία ενεργειακής απόδοσης	A
Πηγή ενέργειας	Γεωθερμικό	Έτος κατασκευής σύμφωνα με το ενεργειακό πιστοποιητικό	2018

Αριθμός ακινήτου: 26138004 - 16356 Werneuchen OT Hirschfelde - Hirschfelde

Το ακίνητο



Αριθμός ακινήτου: 26138004 - 16356 Werneuchen OT Hirschfelde - Hirschfelde

Το ακίνητο



Αριθμός ακινήτου: 26138004 - 16356 Werneuchen OT Hirschfelde - Hirschfelde

Το ακίνητο



Αριθμός ακινήτου: 26138004 - 16356 Werneuchen OT Hirschfelde - Hirschfelde

Το ακίνητο



Αριθμός ακινήτου: 26138004 - 16356 Werneuchen OT Hirschfelde - Hirschfelde

Το ακίνητο



Αριθμός ακινήτου: 26138004 - 16356 Werneuchen OT Hirschfelde - Hirschfelde

Το ακίνητο



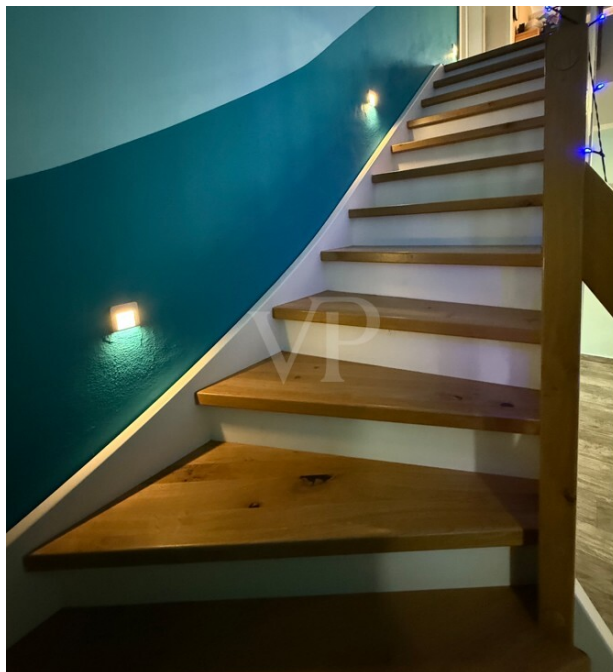
Αριθμός ακινήτου: 26138004 - 16356 Werneuchen OT Hirschfelde - Hirschfelde

Το ακίνητο



Αριθμός ακινήτου: 26138004 - 16356 Werneuchen OT Hirschfelde - Hirschfelde

Το ακίνητο



Αριθμός ακινήτου: 26138004 - 16356 Werneuchen OT Hirschfelde - Hirschfelde

Το ακίνητο



Αριθμός ακινήτου: 26138004 - 16356 Werneuchen OT Hirschfelde - Hirschfelde

Το ακίνητο



Αριθμός ακινήτου: 26138004 - 16356 Werneuchen OT Hirschfelde - Hirschfelde

Το ακίνητο



Αριθμός ακινήτου: 26138004 - 16356 Werneuchen OT Hirschfelde - Hirschfelde

Το ακίνητο



Αριθμός ακινήτου: 26138004 - 16356 Werneuchen OT Hirschfelde - Hirschfelde

Το ακίνητο



Αριθμός ακινήτου: 26138004 - 16356 Werneuchen OT Hirschfelde - Hirschfelde

Το ακίνητο



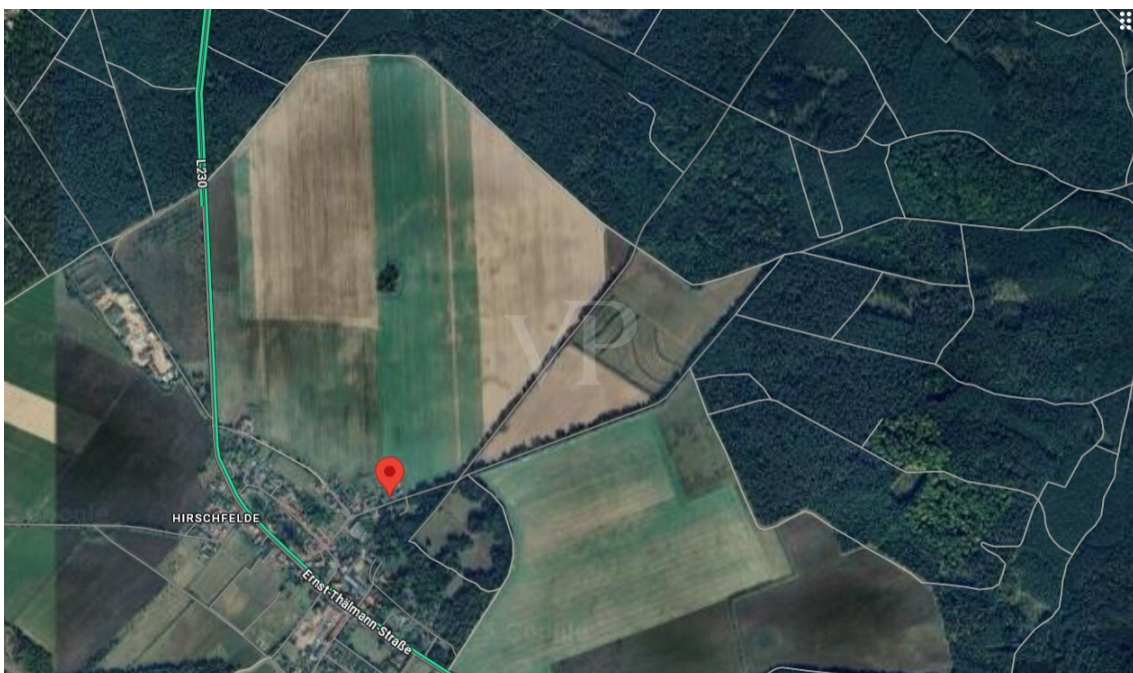
Αριθμός ακινήτου: 26138004 - 16356 Werneuchen OT Hirschfelde - Hirschfelde

Το ακίνητο



Αριθμός ακινήτου: 26138004 - 16356 Werneuchen OT Hirschfelde - Hirschfelde

Το ακίνητο



Αριθμός ακινήτου: 26138004 - 16356 Werneuchen OT Hirschfelde - Hirschfelde

Το ακίνητο



Αριθμός ακινήτου: 26138004 - 16356 Werneuchen OT Hirschfelde - Hirschfelde

Το ακίνητο



Αριθμός ακινήτου: 26138004 - 16356 Werneuchen OT Hirschfelde - Hirschfelde

Μια πρώτη εντύπωση

Verträumt und doch stadtnah schmiegt sich dieser hübsche und romantische Ort Hirschfelde in die Landschaft. Bereits Mitten im Dorf wird man von einem in Bronze gegossenen Hirsch begrüßt, der auf dem Anger steht und ein Gefühl des Willkommenseins vermittelt - eine Skulptur des Berliner Bildhauers Louis Tuallion, die einst ihren Platz vor dem Gutshaus von Hirschfelde hatte. Mit seiner wunderbaren Dorfgemeinschaft, den vielen kreativen Nachbarn, dem historischen Rittergut und der engen Verbundenheit zu Pferden und Natur bietet Hirschfelde einen besonderen Lebensraum – einen Ort zum Ankommen und Wohlfühlen.

Hier wird ein Einfamilienhaus angeboten, das sich mit wenig Aufwand auch als Zweifamilienhaus nutzen lässt. Ob Mehrgenerationenwohnen, gemeinschaftliche Wohnprojekte oder das Zusammenleben von Alt und Jung – dieses Haus eröffnet vielfältige Möglichkeiten, ein individuelles Zuhause zu gestalten.

Das großzügige Grundstück wurde bislang pferdegerecht genutzt und bot zwei Pferden ein idyllisches Umfeld mit einem liebevoll angelegten Offenstall, einer hübschen Sattelkammer, einem großen Paddock sowie direktem Zugang zu einer angrenzenden, gepachteten Wiese von etwa 3.500 Quadratmetern. Eine selbst gebaute Heuraufe rundet das stimmige Gesamtbild ab. Das weitläufige Ausreitgelände in der Umgebung ist wie geschaffen für Pferd und Reiter. Zum naturnahen Lebensstil gehören außerdem ein Hühnerstall mit Auslauf für die fleißigen Legehennen sowie ein wundervoll gestalteter Garten mit Gewächshaus. Ein Leben mit einem hohen Maß an Selbstversorgung und freier Gestaltung findet hier seinen idealen Rahmen.

Das im Jahr 2018 errichtete Haus wurde von der renommierten Firma Helma gebaut und überzeugt durch seine nachhaltige Bauweise. Innen sorgen Lehmputzwände für ein angenehmes Raumklima. Erdwärme mit Tiefenbohrung gewährleistet eine energieeffiziente und sparsame Versorgung und schafft ganzjährig eine behagliche Atmosphäre. Ein Kamin im Wohnzimmer beheizt nicht nur das Erdgeschoss,

sondern auch die offene Galerie im Obergeschoss und verleiht dem Haus zusätzliche Wärme und Gemütlichkeit.

Beim Betreten des Hauses empfängt ein großzügiger Eingangsbereich, der bei einer möglichen Aufteilung in zwei Wohneinheiten viel kreativen Spielraum bietet. Das Erdgeschoss verfügt über ein Gäste-WC mit Dusche, ein Dusch- und Wannenbad, einen Hauswirtschaftsraum mit der gesamten Haustechnik sowie ein lichtdurchflutetes Wohnzimmer mit offener Küche, die im Haus verbleibt. Ergänzt wird diese Ebene durch ein Schlaf- oder Arbeitszimmer mit schönem Blick in den Garten.

Über eine hochwertige Echtholztreppe gelangt man ins Obergeschoss, das von einer großen Galerie geprägt ist. Dieser Bereich dient aktuell als zentraler Treffpunkt für die Kinder – zum Spielen, Lernen und Zusammensein – und verbindet die einzelnen Zimmer, die sich ideal als Rückzugsorte eignen. Auch hier steht ein weiterer Hauswirtschaftsraum mit Waschmaschine und Trockner sowie ein großzügiges Dusch- und Wannenbad zur Verfügung. Alle Zimmer sind mit LAN-Anschlüssen ausgestattet, bieten überdurchschnittlich viele Steckdosen und in einem Raum sind bereits die Leitungen für eine zukünftige Küche vorbereitet. Mit insgesamt acht Zimmern eröffnet dieses Haus zahlreiche Möglichkeiten für individuelle Wohnkonzepte. Es handelt sich um ein rundum durchdachtes, großzügiges Zuhause, dem es an nichts fehlt. Ob Mensch oder Tier – hier findet man einen Ort, an dem gemeinsames, naturnahes und glückliches Leben Wirklichkeit werden kann.

Αριθμός ακινήτου: 26138004 - 16356 Werneuchen OT Hirschfelde - Hirschfelde

Λεπτομέρειες των ανέσεων

- großes Grundstück + ca. 3500 qm Pachtland (Wiese)
- Paddock, Offenstall für 2 Pferde
- Sattelkammer, Geräteschuppen
- Hühnerstall mit Auslauf
- Unterstand für Kaminholz
- individuell gemauertes Gewächshaus
- überdachte Holzterrasse / Badezuber mit Whirlpool für 6 Personen
- 2.Terrasse
- Kamin
- Innenwände/Lehmputz
- glasierte Tonziegel
- Erdwärme/Tiefenbohrung/Fußbodenheizung
- Zisterne f. Regenwasser/ca. 10 m³ / 3 Außenwasseranschlüsse
- WLAN in allen Zimmern
- Telekom /DSL 100
- Satellitenschüssel / Anschlüsse im Wohn- Schlafzimmer, Galerie

Αριθμός ακινήτου: 26138004 - 16356 Werneuchen OT Hirschfelde - Hirschfelde

Όλα για την τοποθεσία

Der dörflich geprägte Ort Hirschfelde ist ein Ortsteil der Stadt Werneuchen und liegt im Landkreis Barnim im Bundesland Brandenburg. Die Umgebung ist geprägt von einer weitläufigen, naturnahen Landschaft mit ausgedehnten Wäldern, Wiesen und landwirtschaftlich genutzten Flächen, die dem Ort seinen ruhigen und ländlichen Charakter verleihen. In den umliegenden Waldgebieten befindet sich ein großer Wildbestand, wodurch die Region insbesondere für Naturliebhaber und Jäger äußerst attraktiv ist; entsprechende Jagdmöglichkeiten sind vorhanden.

Trotz der idyllischen Lage bietet Hirschfelde eine gute infrastrukturelle Anbindung. Der renommierte Golfplatz Wilkendorf liegt nur etwa 10 Kilometer entfernt und ist harmonisch in die reizvolle Wald- und Wiesenlandschaft eingebettet. Er zählt zu den beliebtesten Golfanlagen der Region und stellt ein hochwertiges Freizeitangebot dar.

Die verkehrsgünstige Lage ermöglicht zudem eine schnelle Erreichbarkeit überregionaler Ziele. Über die Bundesstraße B158 gelangt man nach rund 17 Kilometern zur Autobahn A10 (Anschlussstelle Blumberg). Die Berliner Innenstadt ist in etwa 25 Kilometern erreichbar und somit auch für Pendler gut angebunden. Der Berliner Ring (A10) sorgt darüber hinaus für eine zügige Verbindung in Richtung Hamburg, Hannover, Leipzig und Dresden.

Ergänzt wird die Infrastruktur durch den nahegelegenen Sportflughafen Werneuchen, der insbesondere für die private Luftfahrt von Bedeutung ist und die Attraktivität des Standorts zusätzlich unterstreicht. Insgesamt verbindet Hirschfelde auf harmonische Weise naturnahes, ruhiges Wohnen mit einer guten regionalen und überregionalen Erreichbarkeit.

Αριθμός ακινήτου: 26138004 - 16356 Werneuchen OT Hirschfelde - Hirschfelde

Άλλες πληροφορίες

GELDWÄSCHE: Als Immobilienmaklerunternehmen ist die von Poll Immobilien GmbH nach § 2 Abs. 1 Nr. 14 und § 11 Abs. 1, 2 Geldwäschegesetz (GwG) dazu verpflichtet, bei der Begründung einer Geschäftsbeziehung die Identität des Vertragspartners festzustellen und zu überprüfen, bzw. sobald ein ernsthaftes Interesse an der Durchführung des Immobilienkaufvertrages besteht. Hierzu ist es erforderlich, dass wir nach § 11 Abs. 4 GwG die relevanten Daten Ihres Personalausweises festhalten (wenn Sie als natürliche Person handeln) – beispielsweise mittels einer Kopie. Bei einer juristischen Person benötigen wir eine Kopie des Handelsregisterauszugs, aus welchem der wirtschaftlich Berechtigte hervorgeht. Das Geldwäschegesetz sieht vor, dass der Makler die Kopien bzw. Unterlagen fünf Jahre aufbewahren muss. Als unser Vertragspartner haben Sie auch eine Mitwirkungspflicht nach § 11 Abs. 6 GwG.

PROVISIONSHINWEIS: Mit der Anfrage bei und durch Inanspruchnahme der Dienstleistung der Firma von Poll Immobilien GmbH, wird ein Maklervertrag geschlossen. Sofern es durch die Tätigkeit der Firma VON POLL IMMOBILIEN GmbH zu einem wirksamen Hauptvertrag mit der Eigentümerseite kommt, hat der Interessent bei Abschluss

- eines MIETVERTRAGES keine Provision/Maklercourtage an die von Poll Immobilien GmbH zu zahlen.
- eines KAUFVERTRAGES die ortsübliche Provision/Maklercourtage an die von Poll Immobilien GmbH gegen Rechnung zu zahlen.

HAFTUNG: Wir weisen darauf hin, dass die von uns weitergegebenen Objektinformationen, Unterlagen, Pläne etc. vom Verkäufer bzw. Vermieter stammen. Eine Haftung für die Richtigkeit oder Vollständigkeit der Angaben übernehmen wir daher nicht. Es obliegt daher unseren Kunden, die darin enthaltenen Objektinformationen und Angaben auf ihre Richtigkeit hin zu überprüfen. Alle Immobilienangebote sind freibleibend und vorbehaltlich Irrtümer,

Zwischenverkauf- und Vermietung oder sonstiger Zwischenverwertung.

UNSER SERVICE FÜR SIE ALS EIGENTÜMER:

Planen Sie den Verkauf oder die Vermietung Ihrer Immobilie, so ist es für Sie wichtig, deren Marktwert zu kennen. Lassen Sie kostenfrei und unverbindlich den aktuellen Wert Ihrer Immobilie professionell durch einen unserer Immobilienspezialisten einschätzen. Unser bundesweites und internationales Netzwerk ermöglicht es uns, Verkäufer bzw. Vermieter und Interessenten bestmöglich zusammenzuführen.

Αριθμός ακινήτου: 26138004 - 16356 Werneuchen OT Hirschfelde - Hirschfelde

Συνεργάτης επικοινωνίας

Για περισσότερες πληροφορίες, επικοινωνήστε με τον υπεύθυνο επικοινωνίας σας:

Petra Haseloff

An der Stadtmauer 14, 16321 Bernau

Tel.: +49 3338 - 70 88 33 0

E-Mail: barnim@von-poll.com

Στην αποποίηση ευθύνης της von Poll Immobilien GmbH

www.von-poll.com