

Buchholz i.d.N. / Holm-Seppensen

Αρχιτεκτονικό Σπίτι σε Χωριστά Επίπεδα στο Χολμ-Σέπενσεν

Αριθμός ακινήτου: 25095038



www.von-poll.com

ΤΙΜΗ ΑΓΟΡΑΣ: 589.000 EUR • ΕΠΙΦΑΝΕΙΑ: ca. 135 m² • ΔΩΜΑΤΙΑ: 4 • ΈΚΤΑΣΗ ΓΗΣ: 1.653 m²

Αριθμός ακινήτου: 25095038 - 21244 Buchholz i.d.N. / Holm-Seppensen

- Με μια ματιά
- Το ακίνητο
- Ενεργειακά δεδομένα
- Σχέδια κατόψεων
- Μια πρώτη εντύπωση
- Όλα για την τοποθεσία
- Άλλες πληροφορίες
- Συνεργάτης επικοινωνίας

Αριθμός ακινήτου: 25095038 - 21244 Buchholz i.d.N. / Holm-Seppensen

Με μια ματιά

Αριθμός ακινήτου	25095038	Τιμή αγοράς	589.000 EUR
Επιφάνεια	ca. 135 m ²	σπίτι	Ανεξάρτητη μονοκατοικία
Σχήμα στέγης	Δίρριχτη στέγη	Προμήθεια	Käuferprovision beträgt 3,57 % (inkl. MwSt.) des beurkundeten Kaufpreises
Δωμάτια	4	Μέθοδος κατασκευής	Στερεό
Κατάσταση του ακινήτου	3	Χρησιμοποιήσιμος χώρος	ca. 34 m ²
τουαλέτα	2	Έπιπλα	Βεράντα, Τζάκι, Εντοιχιζόμενη κουζίνα
Έτος κατασκευής	1978		
Χώρος στάθμευσης	1 x Γκαράζ		

Αριθμός ακινήτου: 25095038 - 21244 Buchholz i.d.N. / Holm-Seppensen

Ενεργειακά δεδομένα

Συστήματα θέρμανσης	Υποδαπέδια θέρμανση	Πιστοποιητικό ενέργειας	VERBRAUCH
Πηγή ενέργειας	Λάδι	Τελική κατανάλωση ενέργειας	178.70 kWh/m ² a
Ενεργειακό πιστοποιητικό ισχύει έως	04.11.2035	Κατηγορία ενεργειακής απόδοσης	F
Πηγή ενέργειας	Λάδι	Έτος κατασκευής σύμφωνα με το ενεργειακό πιστοποιητικό	1979

Αριθμός ακινήτου: 25095038 - 21244 Buchholz i.d.N. / Holm-Seppensen

Το ακίνητο



Αριθμός ακινήτου: 25095038 - 21244 Buchholz i.d.N. / Holm-Seppensen

Το ακίνητο



Αριθμός ακινήτου: 25095038 - 21244 Buchholz i.d.N. / Holm-Seppensen

Το ακίνητο



Αριθμός ακινήτου: 25095038 - 21244 Buchholz i.d.N. / Holm-Seppensen

Το ακίνητο



Αριθμός ακινήτου: 25095038 - 21244 Buchholz i.d.N. / Holm-Seppensen

Το ακίνητο



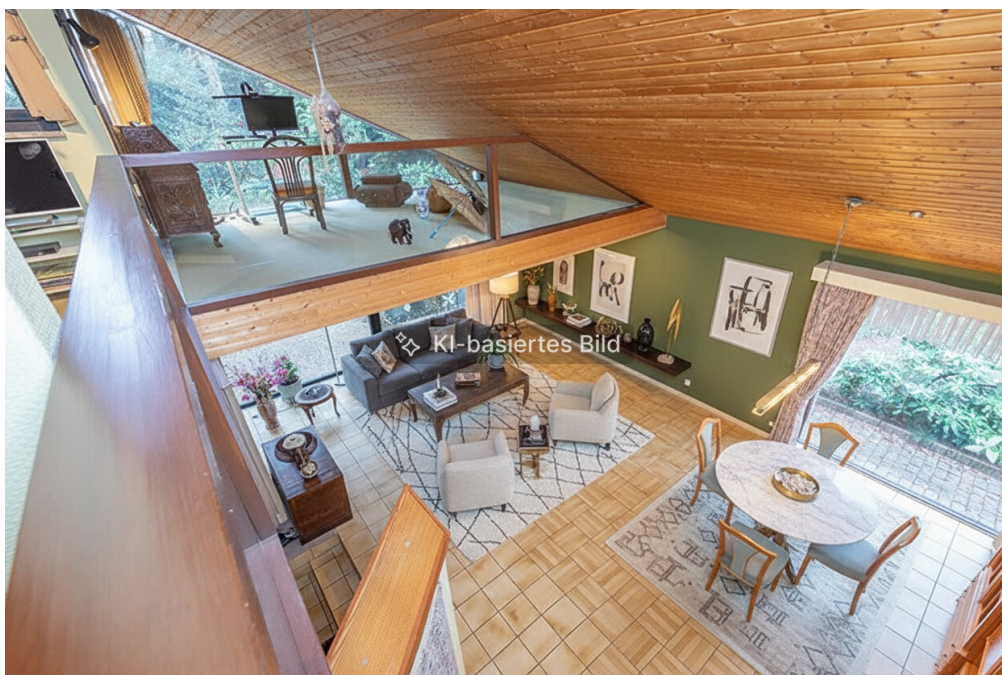
Αριθμός ακινήτου: 25095038 - 21244 Buchholz i.d.N. / Holm-Seppensen

Το ακίνητο



Αριθμός ακινήτου: 25095038 - 21244 Buchholz i.d.N. / Holm-Seppensen

Το ακίνητο



Αριθμός ακινήτου: 25095038 - 21244 Buchholz i.d.N. / Holm-Seppensen

Κάτοψη



Erdgeschoss



Dachgeschoss

Αυτή η κάτοψη δεν είναι σε κλίμακα. Τα έγγραφα μας δόθηκαν από τον πελάτη. Για το λόγο αυτό, δεν μπορούμε να εγγυηθούμε την ακρίβεια των πληροφοριών.

Αριθμός ακινήτου: 25095038 - 21244 Buchholz i.d.N. / Holm-Seppensen

Μια πρώτη εντύπωση

Καλώς ήρθατε σε αυτή την ελκυστική ευκαιρία να αποκτήσετε μια ευρύχωρη μονοκατοικία σε δύο επίπεδα, χτισμένη το 1979, με μοναδική χωροταξική αντίληψη και πολυάριθμες δυνατότητες για ατομικό σχεδιασμό. Αυτή η ανεξάρτητη μονοκατοικία προσφέρει περίπου 135 τ.μ. χώρου διαβίωσης και βρίσκεται σε ένα εξαιρετικά μεγάλο οικόπεδο περίπου 1.653 τ.μ. - ένα σπάνιο μέγεθος που ικανοποιεί πολλές απαιτήσεις. Η προσεγμένη διαρρύθμιση είναι αμέσως εμφανής με την είσοδο στο σπίτι. Ο σχεδιασμός σε δύο επίπεδα δημιουργεί διαφορετικά επίπεδα, επιτρέποντας μια αρμονική μετάβαση μεταξύ των επιμέρους χώρων διαβίωσης και κάνοντας την εμπειρία διαβίωσης ιδιαίτερα συναρπαστική. Η καρδιά του σπιτιού είναι ο ευρύχωρος χώρος καθιστικού και τραπεζαρίας με εσωτερικό τζάκι, το οποίο πλημμυρίζει με φυσικό φως από μεγάλα παράθυρα και προσφέρει όμορφη θέα στον εκτεταμένο κήπο. Ο ανοιχτός σχεδιασμός επιτρέπει την ευέλικτη χρήση και εξασφαλίζει μια ευχάριστη ατμόσφαιρα οποιαδήποτε στιγμή της ημέρας. Τα τέσσερα δωμάτια του σπιτιού προσφέρουν άφθονο χώρο για ατομική διαβίωση. Τρία υπνοδωμάτια με καλές αναλογίες είναι ιδανικά για οικογένειες, ζευγάρια που χρειάζονται επιπλέον χώρο ή ακόμα και για όσους συνδυάζουν διαβίωση και εργασία. Όλα τα δωμάτια είναι λειτουργικά διαρρυθμισμένα και επωφελούνται από άφθονο φυσικό φως. Το μπάνιο είναι επίσης γενναιόδωρο και μοντέρνα εξοπλισμένο. Η ενσωματωμένη ενδοδαπέδια θέρμανση εξασφαλίζει άνετες θερμοκρασίες σε όλους τους χώρους διαβίωσης και συμβάλλει σε ένα ευχάριστο περιβάλλον διαβίωσης. Το σπίτι έχει υποστεί συνεχή συντήρηση και βρίσκεται σε άριστη κατάσταση. Τα εξαρτήματα και ο εξοπλισμός είναι τυπικά για το έτος κατασκευής και παρέχουν τη βάση για την επίπλωση σύμφωνα με τις δικές σας προτιμήσεις. Πρακτικές εντοιχισμένες μονάδες και δάπεδα υπάρχουν σε όλα τα δωμάτια. Η κουζίνα συνδέεται άμεσα με την τραπεζαρία και προσφέρει άφθονο χώρο για σύγχρονες συσκευές. Ένα ιδιαίτερο χαρακτηριστικό είναι το εντυπωσιακό μέγεθος του ακινήτου. Με

εμβαδόν περίπου 1.653 τ.μ., το οικόπεδο προσφέρει μια ποικιλία δυνατοτήτων - είτε για δραστηριότητες αναψυχής στη φύση, δημιουργία παρτεριών, είτε για σχεδιασμό παιδικών χαρών. Υπάρχει άφθονος χώρος για τις δικές σας ιδέες και έργα. Ο διπλός προσανατολισμός του κήπου προσφέρει πολλές ώρες ηλιοφάνειας και σας προσκαλεί να χαλαρώσετε σε εξωτερικούς χώρους. Το σπίτι περιλαμβάνει επίσης γενναιόδωρο αποθηκευτικό χώρο στο υπόγειο, καθώς και ξεχωριστό χώρο για πλυντήριο ρούχων και στεγνωτήριο. Η ήσυχη οικιστική τοποθεσία προσφέρει ιδιωτικότητα, ενώ παράλληλα είναι καλά συνδεδεμένη με τα μέσα μαζικής μεταφοράς και τις βασικές παροχές. Αυτό το σπίτι σε δύο επίπεδα συνδυάζει τα πλεονεκτήματα ενός ευρύχωρου, προσεκτικά σχεδιασμένου χώρου διαβίωσης με ένα εντυπωσιακό οικόπεδο, προσφέροντας μια σπάνια ευκαιρία σε αυτήν την οικιστική περιοχή. Δείτε μόνοι σας τις πολυάριθμες δυνατότητες που προσφέρει αυτή η μονοκατοικία κατά τη διάρκεια μιας προσωπικής επίσκεψης. Ανυπομονούμε να απαντήσουμε στα ερωτήματά σας!

Αριθμός ακινήτου: 25095038 - 21244 Buchholz i.d.N. / Holm-Seppensen

Όλα για την τοποθεσία

Buchholz in der Nordheide besticht durch seine stabile Bevölkerungsstruktur und eine besonders familienfreundliche Atmosphäre, die Sicherheit und Lebensqualität harmonisch vereint. Die Nähe zur Metropole Hamburg, verbunden mit exzellenten Verkehrsanbindungen, schafft eine ideale Balance zwischen urbanem Komfort und naturnahem Wohnen. Die hochwertige Infrastruktur in den Bereichen Bildung, Gesundheit und Nahversorgung macht die Stadt zu einem begehrten Wohnort für anspruchsvolle Familien, die Wert auf eine nachhaltige und wertstabile Investition legen.

In dieser einladenden Umgebung finden Familien ein vielfältiges Freizeitangebot, das aktive Erholung und gemeinschaftliches Miteinander fördert. Sportliche Aktivitäten sind in unmittelbarer Nähe möglich, etwa auf dem Bolzplatz am Tostedter Weg oder beim Streetbasket, die in nur vier Minuten zu Fuß erreichbar sind. Für entspannte Stunden im Grünen laden der Schmetterlingspark sowie der Richardt-Heuer-Park, jeweils in etwa zwölf bis vierzehn Minuten zu Fuß erreichbar, zum Verweilen und Spielen ein. Kinder finden zudem zahlreiche Spielplätze in fußläufiger Entfernung, die zum gemeinsamen Entdecken und Toben einladen.

Die Bildungslandschaft vor Ort überzeugt mit einer Vielzahl an Kindergärten, wie dem Kindergarten Am Schoolsolt, der nur sechs Minuten zu Fuß entfernt liegt, sowie der Mühlenschule Holm-Seppensen, die in rund 18 Minuten erreichbar ist. Ergänzt wird das Angebot durch spezialisierte Einrichtungen wie die Cicelys Ballettschule, die kreative und sportliche Förderung ermöglicht. Für das Wohlbefinden der ganzen Familie sorgen nahegelegene Ärzte und Apotheken, darunter psychotherapeutische Praxen und Zahnärzte, die in einem Umkreis von acht bis 18 Minuten zu Fuß erreichbar sind. Die Mühlen-Apotheke ist ebenfalls nur etwa 14 Minuten entfernt und garantiert schnelle Versorgung.

Auch kulinarisch bietet die Umgebung ein abwechslungsreiches Angebot: Vom gemütlichen Café Honigmond bis hin zu erstklassigen Restaurants wie Halong Bay und Galloway, die alle in einem Umkreis von zehn bis zwölf Minuten zu Fuß liegen, finden Familien hier Orte für genussvolle Momente und geselliges Beisammensein. Für den täglichen Bedarf stehen gut erreichbare Supermärkte wie REWE und Penny zur Verfügung, die in etwa 13 bis 15 Minuten zu Fuß erreichbar sind.

Die ausgezeichnete Anbindung an den öffentlichen Nahverkehr, mit Bushaltestellen wie Holm-Seppensen, Tostedter Weg in nur sechs Minuten Fußweg und dem Bahnhof Holm-Seppensen in 15 Minuten, ermöglicht eine stressfreie Mobilität für die ganze Familie. So sind Schule, Freizeit und Beruf optimal miteinander vereinbar.

Diese Lage in Buchholz in der Nordheide bietet Familien eine harmonische Kombination aus Sicherheit, erstklassiger Infrastruktur und vielfältigen Freizeitmöglichkeiten – ein Ort, an dem Kinder unbeschwert aufwachsen und Eltern eine nachhaltige Zukunft gestalten können.

Durch die Autobahnen A1 und A7 oder die Bus- und Bahnverbindungen hat man eine sehr gute Anbindung an die Städte Hamburg, Hannover, Bremen und Lüneburg.

Αριθμός ακινήτου: 25095038 - 21244 Buchholz i.d.N. / Holm-Seppensen

Άλλες πληροφορίες

Es liegt ein Energieverbrauchsausweis vor.

Dieser ist gültig bis 4.11.2035.

Endenergieverbrauch beträgt 178.70 kWh/(m²*a).

Wesentlicher Energieträger der Heizung ist Öl.

Das Baujahr des Objekts lt. Energieausweis ist 1979.

Die Energieeffizienzklasse ist F.

Αριθμός ακινήτου: 25095038 - 21244 Buchholz i.d.N. / Holm-Seppensen

Συνεργάτης επικοινωνίας

Για περισσότερες πληροφορίες, επικοινωνήστε με τον υπεύθυνο επικοινωνίας σας:

Andrea Syring

Neue Straße 16, 21244 Buchholz

Tel.: +49 4181 - 99 849 0

E-Mail: nordheide@von-poll.com

Στην αποποίηση ευθύνης της von Poll Immobilien GmbH

www.von-poll.com