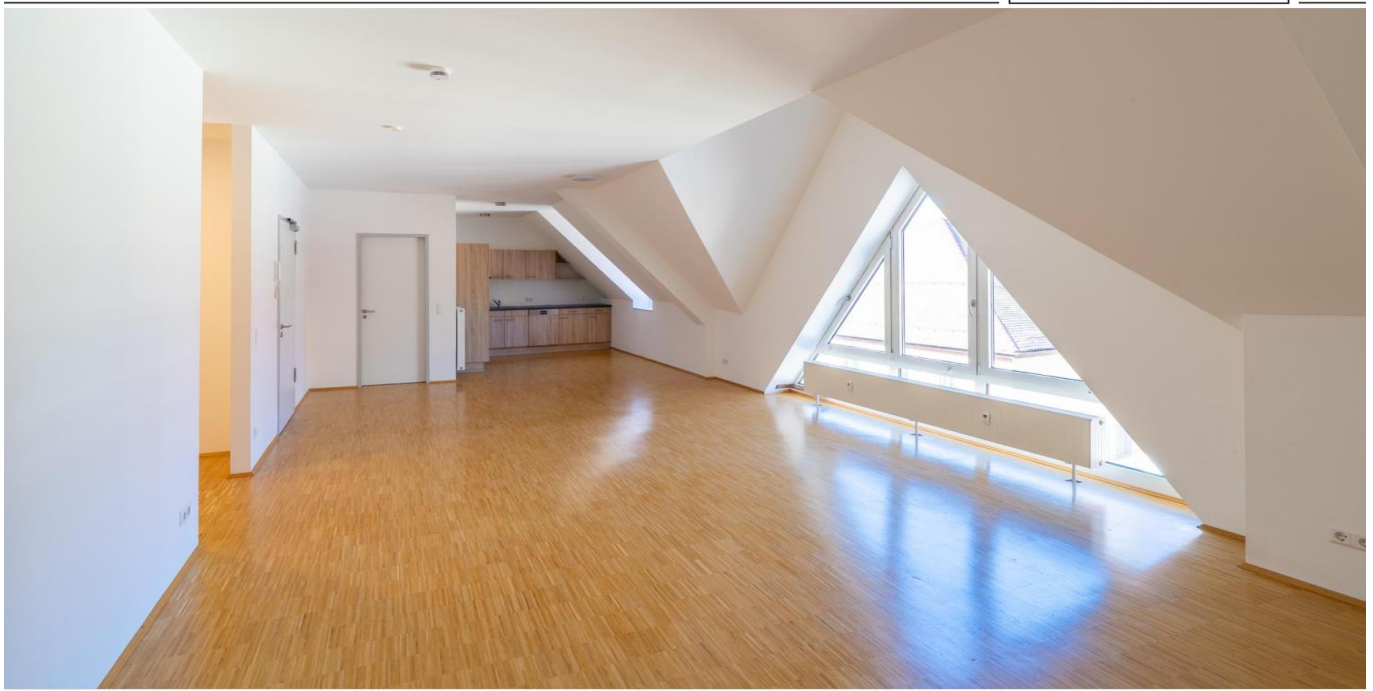


Villingen-Schwenningen

# Penthouse-Flair über den Dächern von Villingen – Exklusiv zur Miete

Αριθμός ακινήτου: 26060002.VM



[www.von-poll.com](http://www.von-poll.com)

ΤΙΜΉ ΕΝΟΙΚΪΟΥ: 960 EUR • ΕΠΙΦΑΝΕΙΑ: ca. 100,74 m<sup>2</sup> • ΔΩΜΑΤΙΑ: 2

**Αριθμός ακινήτου: 26060002.VM - 78050 Villingen-Schwenningen**

- Με μια ματιά
- Το ακίνητο
- Ενεργειακά δεδομένα
- Μια πρώτη εντύπωση
- Λεπτομέρειες των ανέσεων
- Όλα για την τοποθεσία
- Άλλες πληροφορίες
- Συνεργάτης επικοινωνίας

**Αριθμός ακινήτου: 26060002.VM - 78050 Villingen-Schwenningen**

## Με μια ματιά

Αριθμός ακινήτου	26060002.VM	Τιμή ενοικίου	960 EUR
Επιφάνεια	ca. 100,74 m <sup>2</sup>	Πρόσθετες δαπάνες	200 EUR
Δωμάτια	2	Έπιπλα	Εντοιχιζόμενη κουζίνα
τουαλέτα	1		
Έτος κατασκευής	2000		

Αριθμός ακινήτου: 26060002.VM - 78050 Villingen-Schwenningen

## Ενεργειακά δεδομένα

Συστήματα θέρμανσης	Κεντρική θέρμανση	Πιστοποιητικό ενέργειας	BEDARF
Πηγή ενέργειας	Αέριο	Τελική ζήτηση ενέργειας	82.00 kWh/m <sup>2</sup> a
Ενεργειακό πιστοποιητικό ισχύει έως	01.02.2027	Κατηγορία ενεργειακής απόδοσης	C
Πηγή ενέργειας	Αέριο	Έτος κατασκευής σύμφωνα με το ενεργειακό πιστοποιητικό	2000

Αριθμός ακινήτου: 26060002.VM - 78050 Villingen-Schwenningen

## Το ακίνητο



Αριθμός ακινήτου: 26060002.VM - 78050 Villingen-Schwenningen

## Το ακίνητο



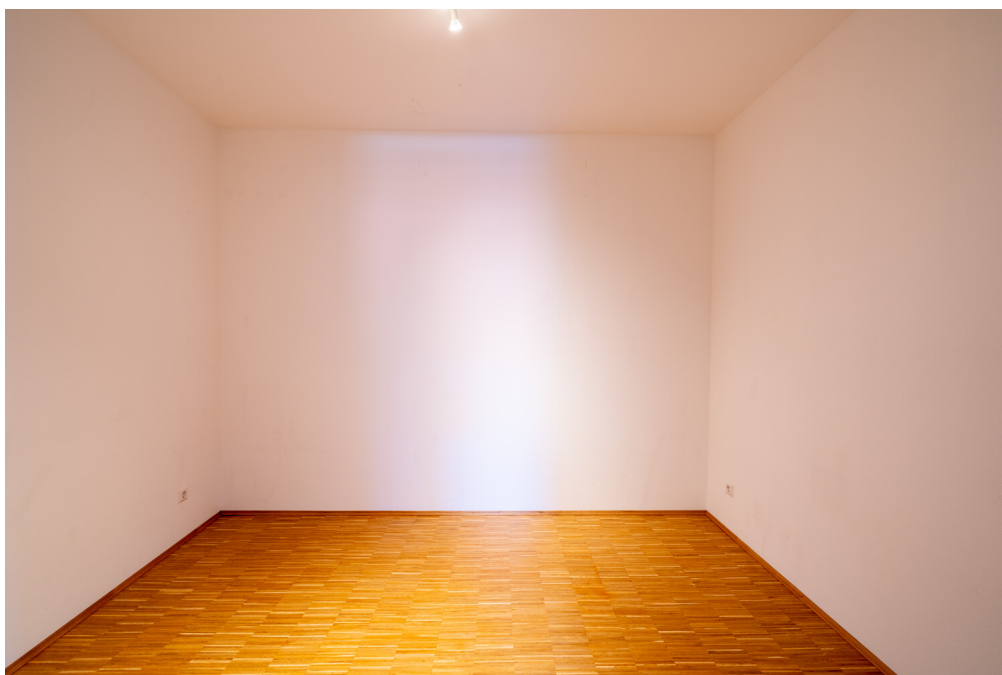
Αριθμός ακινήτου: 26060002.VM - 78050 Villingen-Schwenningen

## Το ακίνητο



Αριθμός ακινήτου: 26060002.VM - 78050 Villingen-Schwenningen

## Το ακίνητο



Αριθμός ακινήτου: 26060002.VM - 78050 Villingen-Schwenningen

## Το ακίνητο



**Αριθμός ακινήτου: 26060002.VM - 78050 Villingen-Schwenningen**

## Μια πρώτη εντύπωση

Diese großzügige 2-Zimmer-Wohnung mit ca. 100,74 m<sup>2</sup> Wohnfläche befindet sich im obersten Geschoss eines im Jahr 2000 errichteten Gebäudes und vermittelt ein besonderes Wohngefühl mit nahezu Penthouse-Charakter.

Ein absolutes Highlight ist die beeindruckende Fensterfront, die den offenen Wohn- und Essbereich mit viel Tageslicht durchflutet und einen herrlichen Blick über die Dächer von Villingen sowie auf das lebendige Stadtgeschehen eröffnet. Die Lage im obersten Stockwerk schafft Weite, Helligkeit und eine besondere Perspektive über der Innenstadt.

Der großzügige Wohn- und Essbereich mit integrierter Küche bildet das Herzstück der Wohnung und überzeugt durch seine Offenheit und Großzügigkeit.

Das Schlafzimmer bietet einen angenehmen Rückzugsort innerhalb der Wohnung und fügt sich harmonisch in das durchdachte Raumkonzept ein. Ein weiteres Zimmer eröffnet flexible Nutzungsmöglichkeiten – ob als Ankleidezimmer, Homeoffice oder persönlicher Arbeitsbereich.

Das Badezimmer ist mit Dusche und WC ausgestattet und präsentiert sich gepflegt und funktional. Eine Garderobe im Eingangsbereich sowie ein praktischer Abstellraum runden das Raumangebot ab.

Hochwertiger Parkettboden sorgt für ein angenehmes Wohnambiente. 2-fach verglaste Kunststofffenster sowie eine Gasheizung gewährleisten zeitgemäßen Wohnkomfort.

Der Zugang zur Wohnung erfolgt über das Gebäude eines Drogeriemarktes und

unterstreicht die zentrale Innenstadtlage mit hervorragender Infrastruktur.

Wir freuen uns auf Ihre Kontaktaufnahme, für weiter Informationen.

Ihr VON POLL Immobilien Team in Villingen-Schwenningen

**Αριθμός ακινήτου: 26060002.VM - 78050 Villingen-Schwenningen**

## Λεπτομέρειες των ανέσεων

- \* großzügige 2-Zimmer-Wohnung
- \* ca. 100,74 m<sup>2</sup> Wohnfläche
- \* Baujahr 2000
- \* Bad mit Dusche und WC
- \* Gasheizung
- \* 2-fach Kunststoff-Fenster
- \* Parkettboden

Auf Anfrage erhalten Sie gerne einen virtuellen 360-Grad-Rundgang durch die Wohnung, für einen weiteren ersten Eindruck.

**Αριθμός ακινήτου: 26060002.VM - 78050 Villingen-Schwenningen**

## Όλα για την τοποθεσία

Mitten im Grünen, am Mittleren Schwarzwald gelegen, befindet sich die attraktive Kulturstadt Villingen-Schwenningen. Mit seinen rund 86.000 Einwohnern stellt Villingen-Schwenningen das Oberzentrum des Schwarzwald-Baar-Kreises dar. Nicht nur das wunderschöne Umland, sondern auch das örtliche Leben, die Bildungsangebote und hervorragende Wirtschaftslage verleihen Villingen-Schwenningen eine besondere Wohn- und Lebensqualität.

Die historische Altstadt Villingen bietet alles, was das Herz begehrt. Von Einkaufsmöglichkeiten, Restaurants und Cafés bis hin zum Kino sowie ein Theater zur Gestaltung Ihres Freizeitprogramms.

Den Stadtteil Schwenningen erreichen Sie in nur wenigen Minuten mit dem Pkw. Hier wird das umfangreiche Angebot an Einkaufsmöglichkeiten, Schulen oder Freizeiteinrichtungen abgerundet.

Durch die zentrale Lage der Stadt Villingen und die ausgezeichnete Anbindung an die angrenzende Autobahn A 81 gelangen Sie zügig in die umgrenzenden Großstädte Stuttgart und Singen. Richtung Westen starten Sie in den mit über 3.940 km<sup>2</sup> größten Naturpark Deutschlands - der Südschwarzwald als Naherholungsgebiet.

Eine sehr gute Infrastruktur sowie die Nähe zu den Nachbarländern Österreich, Schweiz und Frankreich bieten weitere Vorteile.

**Αριθμός ακινήτου: 26060002.VM - 78050 Villingen-Schwenningen**

## Άλλες πληροφορίες

HAFTUNG: Wir weisen darauf hin, dass die von uns weitergegebenen Objektinformationen, Unterlagen, Pläne etc. vom Verkäufer bzw. Vermieter stammen. Eine Haftung für die Richtigkeit oder Vollständigkeit der Angaben übernehmen wir daher nicht. Es obliegt daher unseren Kunden, die darin enthaltenen Objektinformationen und Angaben auf ihre Richtigkeit hin zu überprüfen. Alle Immobilienangebote sind freibleibend und vorbehaltlich Irrtümer, Zwischenverkauf- und Vermietung oder sonstiger Zwischenverwertung.

UNSER SERVICE FÜR SIE ALS EIGENTÜMER:

Planen Sie den Verkauf oder die Vermietung Ihrer Immobilie, so ist es für Sie wichtig, deren Marktwert zu kennen. Lassen Sie kostenfrei und unverbindlich den aktuellen Wert Ihrer Immobilie professionell durch einen unserer Immobilienspezialisten einschätzen. Unser bundesweites und internationales Netzwerk ermöglicht es uns, Verkäufer bzw. Vermieter und Interessenten bestmöglich zusammenzuführen.

**Αριθμός ακινήτου: 26060002.VM - 78050 Villingen-Schwenningen**

## Συνεργάτης επικοινωνίας

Για περισσότερες πληροφορίες, επικοινωνήστε με τον υπεύθυνο επικοινωνίας σας:

Nadja Kiefer

---

Klosterring 12, 78050 Villingen-Schwenningen

Tel.: +49 7721 - 99 79 940

E-Mail: [villingen.schwenningen@von-poll.com](mailto:villingen.schwenningen@von-poll.com)

*Στην αποποίηση ευθύνης της von Poll Immobilien GmbH*

---

[www.von-poll.com](http://www.von-poll.com)