

Sereetz - Ratekau

Vermietete, moderne Wohnung auf Endetage mit Balkon & reichlich Parkplätzen direkt vor der Tür

Αριθμός ακινήτου: 25091015_Anlage



www.von-poll.com

ΤΙΜΗ ΑΓΟΡΑΣ: 170.000 EUR • ΕΠΙΦΑΝΕΙΑ: ca. 57 m² • ΔΩΜΑΤΙΑ: 3

Αριθμός ακινήτου: 25091015_Anlage - 23611 Sereetz - Ratekau

- Με μια ματιά
- Το ακίνητο
- Ενεργειακά δεδομένα
- Μια πρώτη εντύπωση
- Λεπτομέρειες των ανέσεων
- Όλα για την τοποθεσία
- Συνεργάτης επικοινωνίας

Αριθμός ακινήτου: 25091015_Anlage - 23611 Serreetz - Ratekau

Με μια ματιά

Αριθμός ακινήτου	25091015_Anlage	Τιμή αγοράς	170.000 EUR
Επιφάνεια	ca. 57 m ²	Διαμέρισμα	Πάτωμα
Πάτωμα	3	Προμήθεια	Käuferprovision beträgt 3,57 % (inkl. MwSt.) des beurkundeten Kaufpreises
Δωμάτια	3		
Κατάσταση του ακινήτου	2		
τουαλέτα	1	Έτος ανακαίνισης	2024
Έτος κατασκευής	1961	Μέθοδος κατασκευής	Στερεό
		Έπιπλα	Εντοιχιζόμενη κουζίνα, Μπαλκόνι

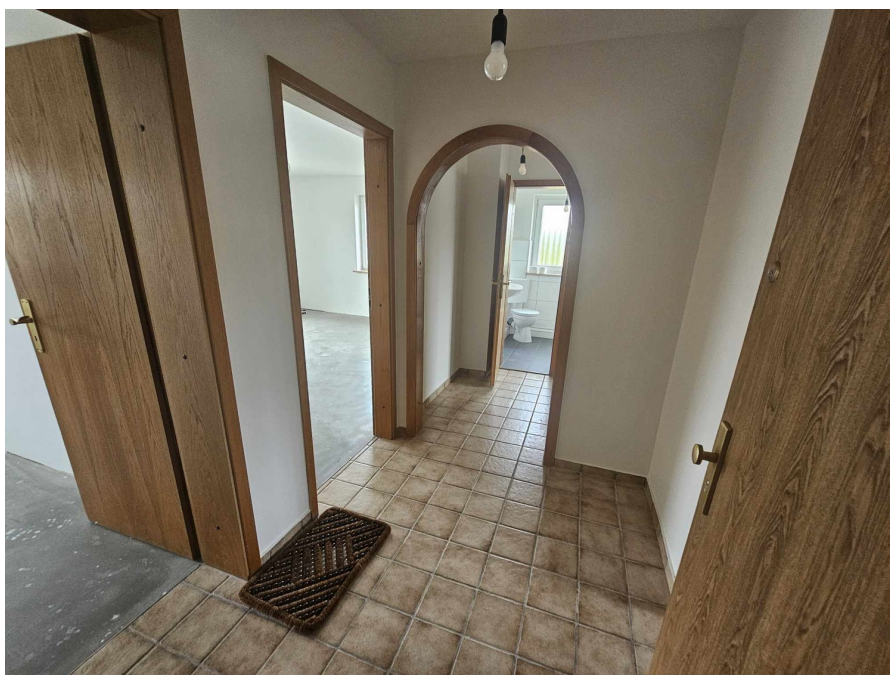
Αριθμός ακινήτου: 25091015_Anlage - 23611 Sereetz - Ratekau

Ενεργειακά δεδομένα

Συστήματα θέρμανσης	Κεντρική θέρμανση	Πιστοποιητικό ενέργειας	VERBRAUCH
Πηγή ενέργειας	Αέριο	Τελική κατανάλωση ενέργειας	153.90 kWh/m ² a
Ενεργειακό πιστοποιητικό ισχύει έως	12.08.2029	Κατηγορία ενεργειακής απόδοσης	E
Πηγή ενέργειας	Αέριο	Έτος κατασκευής σύμφωνα με το ενεργειακό πιστοποιητικό	2004

Αριθμός ακινήτου: 25091015_Anlage - 23611 Serreez - Ratekau

Το ακίνητο



Αριθμός ακινήτου: 25091015_Anlage - 23611 Seretz - Ratekau

Το ακίνητο



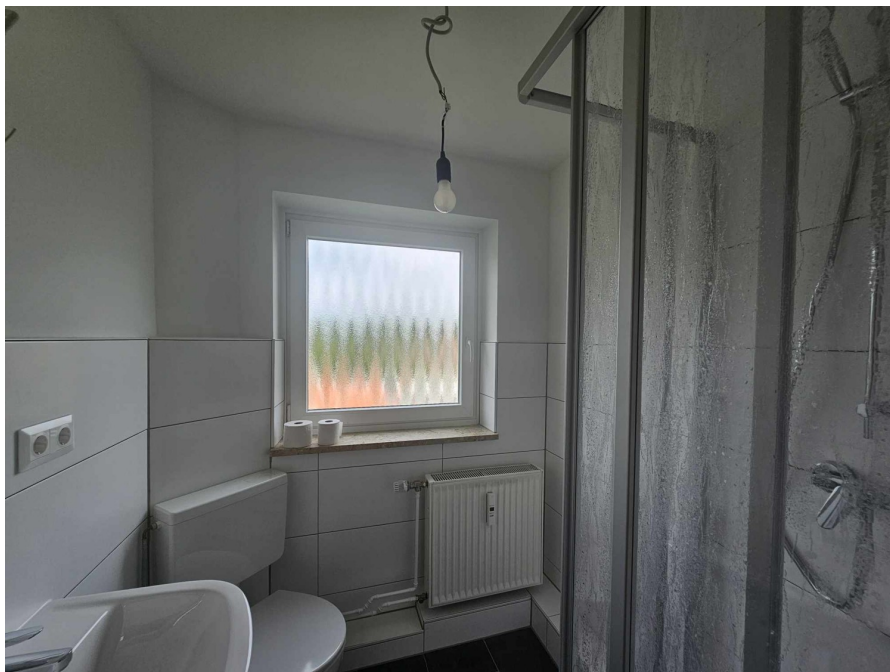
Αριθμός ακινήτου: 25091015_Anlage - 23611 Serreez - Ratekau

Το ακίνητο



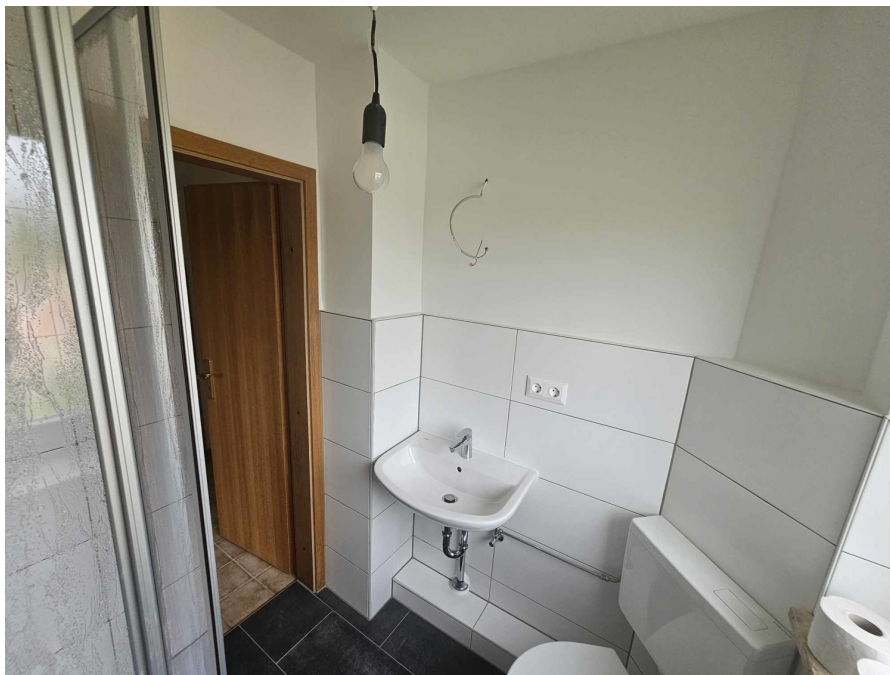
Αριθμός ακινήτου: 25091015_Anlage - 23611 Serreez - Ratekau

Το ακίνητο



Αριθμός ακινήτου: 25091015_Anlage - 23611 Serreez - Ratekau

Το ακίνητο



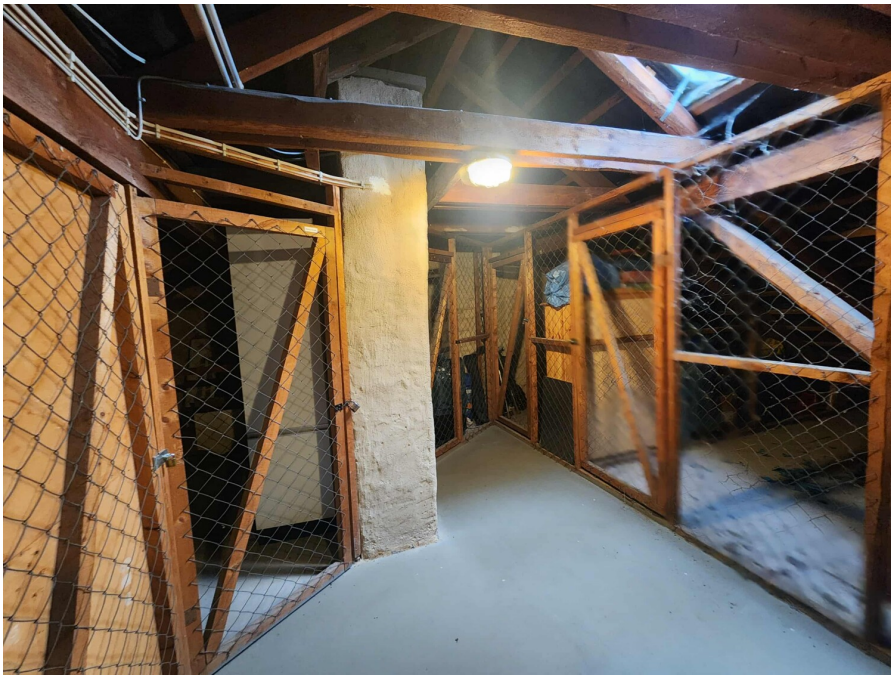
Αριθμός ακινήτου: 25091015_Anlage - 23611 Serreez - Ratekau

Το ακίνητο



Αριθμός ακινήτου: 25091015_Anlage - 23611 Serreez - Ratekau

Το ακίνητο



Αριθμός ακινήτου: 25091015_Anlage - 23611 Serreez - Ratekau

Το ακίνητο



Αριθμός ακινήτου: 25091015_Anlage - 23611 Sereetz - Ratekau

Μια πρώτη εντύπωση

Die geräumige & lichtdurchflutete 3-Zimmer-Wohnung mit einer Wohnfläche von ca. 57 m² befindet sich im 3. Obergeschoss eines gepflegten, im Jahre 1961 erbauten Mehrfamilienhauses. Die Immobilie wurde im Jahr 2025 zuletzt modernisiert und präsentiert sich in einem in einem guten Zustand - Fußböden- & Wandbeläge sowie die Einbauküche wurden 2024 - 2025 erneuert bzw. ausgetauscht. Zuletzt erfolgte ein Glasfaseranschluss im Haus.

Ebenso wurden in allen Räumen ausreichend Steckdosen sowie Netzwerkkabel verbaut. Die Wände wurden neu verputzt und erstrahlen im frischen Weiß. Das Badezimmer mit Fenster & Dusche wurde 2024 neu eingebaut inkl. der modernen Wand- und Bodenfliesen.

Die Wohnung besticht durch ihre optimale Raumaufteilung, bestehend aus zwei Schlafzimmern, einem hellen Wohnzimmer mit Zugang zum Balkon, einer Küche sowie einem Badezimmer.

Die Fenster sind 2-fach verglast, weiß und aus Kunststoff (aus den Jahren 2014 & 2019) und werden durch manuell bedienbare Rollläden ergänzt. Zusätzlich verfügt das Wohnzimmer über eine Markise am Fenster/Balkon.

Das Mehrfamilienhaus besteht aus insgesamt acht Wohnungen und befindet sich in einer WEG-Gemeinschaft mit 64 Einheiten. Zur gemeinschaftlichen Nutzung steht ein großes Gartengrundstück zur Verfügung. Jeder Bewohner hat zudem einen eigenen Kellerraum sowie ein abschließbares Abteil auf dem Dachboden, so auch diese Wohnung, die sich auf der dritten und damit letzten Etage des Hauses befindet. Hierdurch hat man keine störenden Nachbarn über sich.

Parkplätze befinden sich in ausreichender Anzahl in der Straße und können frei genutzt werden.

Die Wohnung ist ab April 2026 neu vermietet zu 798 € kalt/Monat.

Insgesamt präsentiert sich die Immobilie als solides, gut gepflegtes Zuhause mit funktionaler Ausstattung und einer angenehmen Wohnatmosphäre. Die zentrale Lage und die gute Raumaufteilung machen die Wohnung zu einem attraktiven Angebot für Singles, junge Paare oder Kapitalanleger.

Bei Interesse freuen wir uns über eine persönliche Kontaktaufnahme!

Αριθμός ακινήτου: 25091015_Anlage - 23611 Sereetz - Ratekau

Λεπτομέρειες των ανέσεων

- * 3 Zimmer
- * ca. 57 m² Wohnfläche
- * 3. Obergeschoss
- * Baujahr 1961
- * vermietet ab 04/2026 zu 798 € kalt/Monat
- * Balkon am Wohnzimmer
- * Einbauküche aus 2025 mit Durchlauferhitzer für Warmwasser
- * Bad mit Dusche & Fenster aus 2024
- * Fenster 2-fach verglast, weiß, Kunststoff aus 2014 & 2019
- * Rollläden manuell bedienbar an jedem Fenster
- * Markise am Wohnzimmerfenster / Balkon
- * Eichenholztüren
- * Netzwerkkabel in jedem Zimmer
- * Glasfaseranschluss im Haus
- * Sicherungskasten aus 2024
- * ausreichend Steckdosen in allen Räumen
- * Dach ca. in den 90er Jahren erneuert
- * erneuerte Elektrik
- * Gasheizung aus 2004
- * Haus bestehend aus 8 Wohnungen
- * WEG Gemeinschaft bestehend aus 64 Einheiten
- * großes Gartengrundstück für die Gemeinschaft
- * eigener Kellerraum
- * eigenes abschließbares Abteil für den Dachboden
- * Parkplätze zur freien Verfügung in der Straße

Αριθμός ακινήτου: 25091015_Anlage - 23611 Sereetz - Ratekau

Όλα για την τοποθεσία

Die Gemeinde Ratekau besteht aus verschiedenen charmanten Einzelorten, darunter auch der infrastrukturell gut aufgestellte Ort Sereetz.

Sereetz zeichnet sich durch seine idyllische Landschaft aus, die zu erholsamen Spaziergängen und Radtouren einlädt. Das Ortsbild wird von liebevoll gestalteten Gärten geprägt, außerdem finden Sie in Ratekau selbst die charmante 850 Jahre alte Feldsteinkirche.

Lokale Märkte und Geschäfte bieten zudem die Gelegenheit, regionale Produkte zu entdecken. Diverse Ärzte, Kindergärten und Schulen finden Sie ebenso im Ort.

Die Bewohner schätzen die Ruhe des Ortes und können dennoch von den Annehmlichkeiten der benachbarten Städte profitieren, z.B. Bad Schwartau und Lübeck.

Ein Shopping-Center mit diversen Geschäften, wie z.B. Baumarkt, Möbelladen und Lebensmittelgeschäften etc., finden Sie ganz in der Nähe.

Die gute Verkehrsanbindung von Sereetz nach Bad Schwartau ermöglicht eine bequeme Anreise. Einkaufsmöglichkeiten und gastronomische Vielfalt prägen das Stadtbild von Bad Schwartau und bieten Besuchern eine breite Palette an Erlebnissen. Die belebten Straßen und Plätze laden zum Bummeln und Verweilen ein, während die Vielfalt der kulinarischen Angebote den Gaumen verwöhnt.

Eine direkte Anbindung an die Bundesautobahn A1, die Sie in 2 Minuten erreichen, und die Sie Richtung Norden mit den Seebädern wie z.B. Timmendorfer Strand und Scharbeutz, und Fehmarn, Dänemark etc., als auch in Richtung Süden mit Hamburg schnell verbindet, sind ebenfalls gegeben.

Timmendorfer Strand erreichen Sie auch mit dem Fahrrad sehr schnell in ca. 30 Minuten, mit dem PKW in ca. 10 Minuten.

Auch die A20 ist schnell zu erreichen und bringt Sie in das angrenzende Bundesland Mecklenburg-Vorpommern.

Insgesamt haben Sie bei diesem Wohnort den Vorteil einer ruhigen Atmosphäre und eines Rückzugsortes vom Trubel des Alltags und eine wunderschöne Umgebung und die Nähe des Meeres als "Schmankerl".

Αριθμός ακινήτου: 25091015_Anlage - 23611 Sereetz - Ratekau

Συνεργάτης επικοινωνίας

Για περισσότερες πληροφορίες, επικοινωνήστε με τον υπεύθυνο επικοινωνίας σας:

Thorsten Claus

Lübecker Straße 1, 23611 Bad Schwartau

Tel.: +49 451 - 88 18 322 0

E-Mail: bad.schwartau@von-poll.com

Στην αποποίηση ευθύνης της von Poll Immobilien GmbH

www.von-poll.com