

Karben / Petterweil

Doppelhaushälfte Modern, groß, neuwertig.  
Energie A+ Kapitalanlage / zeitnahe  
Eigenbedarf möglich

Αριθμός ακινήτου: 26008006

Neuvorstellung



[www.von-poll.com](http://www.von-poll.com)

ΤΙΜΉ ΑΓΟΡΑΣ: 1.050.000 EUR • ΕΠΙΦΑΝΕΙΑ: ca. 207,53 m<sup>2</sup> • ΔΩΜΑΤΙΑ: 5 • ΈΚΤΑΣΗ ΓΗΣ: 308 m<sup>2</sup>

**Αριθμός ακινήτου: 26008006 - 61184 Karben / Petterweil**

- Με μια ματιά
- Το ακίνητο
- Ενεργειακά δεδομένα
- Σχέδια κατοψεων
- Μια πρώτη εντύπωση
- Λεπτομέρειες των ανέσεων
- Όλα για την τοποθεσία
- Άλλες πληροφορίες
- Συνεργάτης επικοινωνίας

Αριθμός ακινήτου: 26008006 - 61184 Karben / Petterweil

## Με μια ματιά

Αριθμός ακινήτου	26008006	Τιμή αγοράς	1.050.000 EUR
Επιφάνεια	ca. 207,53 m <sup>2</sup>	Προμήθεια	Käuferprovision beträgt 3,57 % (inkl. MwSt.) des beurkundeten Kaufpreises
Δωμάτια	5		
Κατάσταση του ακινήτου	2		
τουαλέτα	2	Μέθοδος κατασκευής	Στερεό
Έτος κατασκευής	2022		
Χώρος στάθμευσης	2 x Εξωτερικός χώρος στάθμευσης	Έπιπλα	Κήπος, Εντοιχιζόμενη κουζίνα

Αριθμός ακινήτου: 26008006 - 61184 Karben / Petterweil

## Ενεργειακά δεδομένα

Πηγή ενέργειας	Ηλεκτρισμός	Πιστοποιητικό ενέργειας	BEDARF
Ενεργειακό πιστοποιητικό ισχύει έως	06.09.2033	Τελική ζήτηση ενέργειας	25.00 kWh/m <sup>2</sup> a
Πηγή ενέργειας	Αντλία θερμότητας αέρα / νερού	Κατηγορία ενεργειακής απόδοσης	A+
		Έτος κατασκευής σύμφωνα με το ενεργειακό πιστοποιητικό	2022

Αριθμός ακινήτου: 26008006 - 61184 Karben / Petterweil

## Το ακίνητο



Αριθμός ακινήτου: 26008006 - 61184 Karben / Petterweil

## Το ακίνητο



Αριθμός ακινήτου: 26008006 - 61184 Karben / Petterweil

## Το ακίνητο



Αριθμός ακινήτου: 26008006 - 61184 Karben / Petterweil

## Το ακίνητο



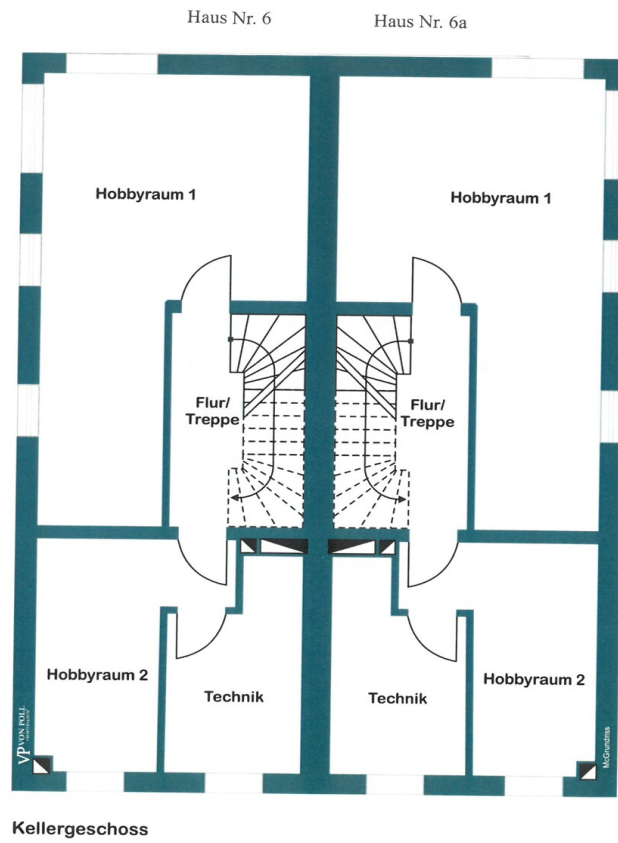
Αριθμός ακινήτου: 26008006 - 61184 Karben / Petterweil

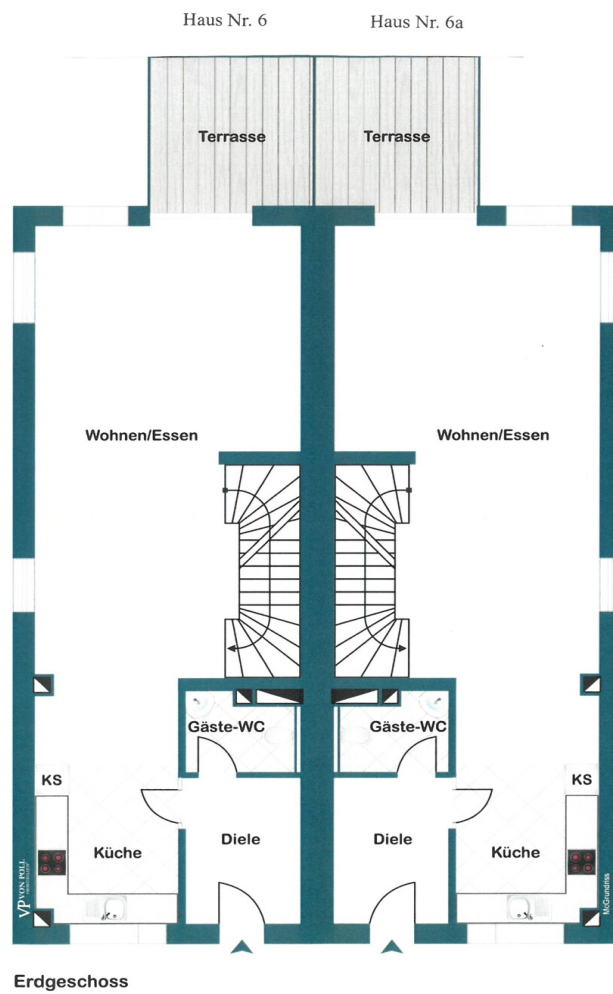
## Το ακίνητο



Αριθμός ακινήτου: 26008006 - 61184 Karben / Petterweil

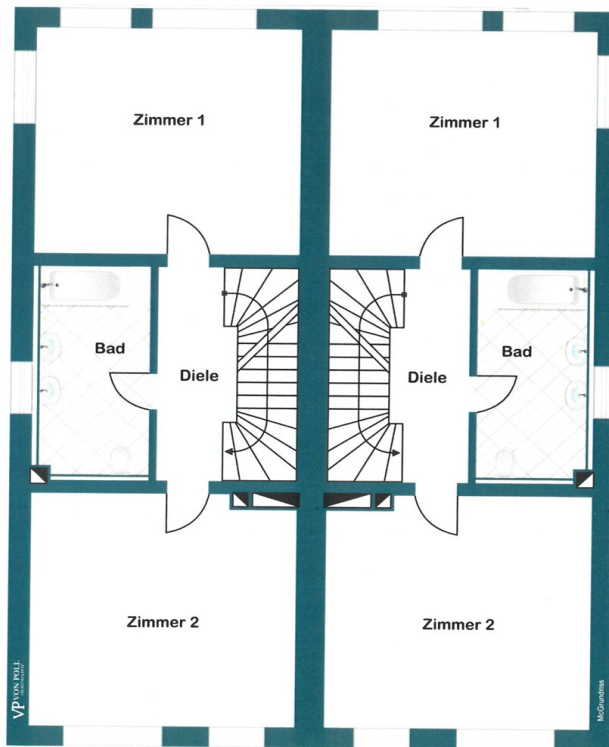
## Κάτοψη



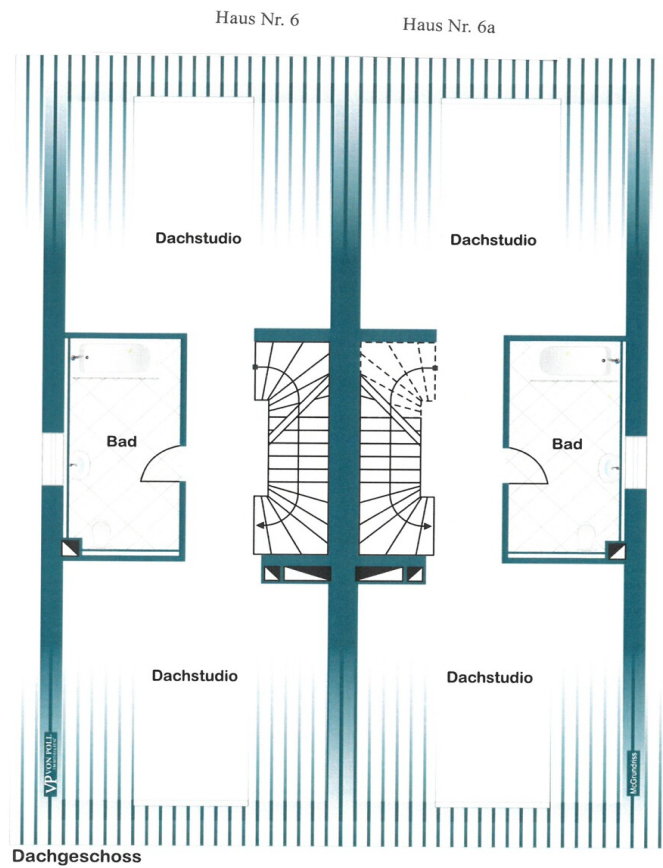


Haus Nr. 6

Haus Nr. 6a



Obergeschoss



Αυτή η κάτοψη δεν είναι σε κλίμακα. Τα έγγραφα μας δόθηκαν από τον πελάτη. Για το λόγο αυτό, δεν μπορούμε να εγγυηθούμε την ακρίβεια των πληροφοριών.

**Αριθμός ακινήτου: 26008006 - 61184 Karben / Petterweil**

## Μια πρώτη εντύπωση

Diese moderne Doppelhaushälfte wurde im Rahmen eines hochwertigen Neubauprojekts 2022 in solider Massivbauweise errichtet und überzeugt durch klare Architektur, großzügige Grundrisse und zeitgemäße Ausstattung.

Die Wohnfläche beträgt ca. 207 m<sup>2</sup> und verteilt sich auf vier Ebenen. Großzügige Wohnbereiche, ein offenes Dachstudio sowie zwei Hobbyräume im Untergeschoss bieten vielfältige Nutzungsmöglichkeiten für Familien oder anspruchsvolle Eigennutzer.

Die Beheizung erfolgt über eine energieeffiziente Viessmann-Wärmepumpe, die modernen Wohnkomfort mit nachhaltiger Technik verbindet.

Im Kaufpreis enthalten sind 2 PKW-Außenplätze.

Aktuell ist die Immobilie vollständig vermietet und erzielt eine monatliche Kaltmiete von 2.650 €. Der Mietvertrag wurde am 15.11.2023 geschlossen. Die ordentliche Kündigung wurde auf die Dauer von 3 Jahren ab Abschluss des Mietvertrages für beide Parteien ausgeschlossen. Nach Ablauf dieser Frist gelten die gesetzlichen Kündigungsregelungen.

Das Grundstück umfasst ca. 308 m<sup>2</sup> und bietet ausreichend Platz für Terrasse, Garten und Stellflächen. Große Fensterflächen, mehrere Bäder sowie eine durchdachte Raumstruktur schaffen ein modernes und wertstabiles Wohnkonzept in gefragter Lage des Rhein-Main-Gebiets.

**Αριθμός ακινήτου: 26008006 - 61184 Karben / Petterweil**

## Λεπτομέρειες των ανέσεων

Moderne Neubausausstattung mit zeitgemäßer Architektur und hochwertigen Materialien. Die Häuser wurden in solider Massivbauweise errichtet und überzeugen durch eine durchdachte Raumaufteilung über vier Ebenen. Die Beheizung erfolgt über eine energieeffiziente Viessmann-Wärmepumpe, die nachhaltigen Wohnkomfort und niedrige Betriebskosten ermöglicht. Großzügige Wohn- und Essbereiche mit direktem Zugang zur Terrasse schaffen ein offenes Wohngefühl. Mehrere Bäder sowie zusätzliche Hobbyräume im Untergeschoss bieten flexible Nutzungsmöglichkeiten, etwa für Homeoffice, Fitness oder Gäste. Das ausgebaute Dachgeschoss als offenes Studio sorgt für zusätzlichen Wohnraum und unterstreicht den modernen Grundrisscharakter. Große Fensterflächen sorgen für helle Räume und ein angenehmes Wohnambiente. Die Außenbereiche mit Terrasse und Garten bieten zusätzlichen Wohnwert.

**Αριθμός ακινήτου: 26008006 - 61184 Karben / Petterweil**

## Όλα για την τοποθεσία

Karben-Petterweil zählt zu den gefragten Wohnlagen im nördlichen Rhein-Main-Gebiet und verbindet ruhiges, familienfreundliches Wohnen mit einer sehr guten Anbindung an die Metropolregion Frankfurt.

Der Ortsteil überzeugt durch eine gewachsene Struktur, viel Grün sowie eine angenehme Nachbarschaft mit überwiegend Einfamilien- und Doppelhausbebauung. Einkaufsmöglichkeiten für den täglichen Bedarf, Kindergärten sowie Schulen befinden sich in der näheren Umgebung.

Verkehrstechnisch ist Petterweil sehr gut angebunden. Die Frankfurter Innenstadt ist mit dem Auto in ca. 20–25 Minuten erreichbar. Über die nahegelegenen Bundesstraßen sowie die Autobahnen A661 und A5 bestehen schnelle Verbindungen in alle Richtungen des Rhein-Main-Gebiets.

Zusätzlich bietet Karben einen S-Bahn-Anschluss mit direkter Verbindung nach Frankfurt, wodurch auch Pendler ideale Voraussetzungen vorfinden.

Die Kombination aus ruhiger Wohnlage, guter Infrastruktur und Nähe zur Finanzmetropole macht diesen Standort besonders attraktiv für Eigennutzer und Kapitalanleger.

**Αριθμός ακινήτου: 26008006 - 61184 Karben / Petterweil**

## Άλλες πληροφορίες

Die Immobilie ist derzeit vermietet und eignet sich sowohl als Kapitalanlage mit laufenden Mieteinnahmen als auch perspektivisch für Eigennutzer.

Alle Angaben beruhen auf Informationen des Eigentümers und wurden nach bestem Wissen zusammengestellt. Eine Gewähr für die Richtigkeit und Vollständigkeit kann nicht übernommen werden.

Gerne stellen wir Ihnen auf Anfrage weitere Unterlagen wie Grundrisse, Mietverträge oder Energieausweise zur Verfügung.

**Αριθμός ακινήτου: 26008006 - 61184 Karben / Petterweil**

## Συνεργάτης επικοινωνίας

Για περισσότερες πληροφορίες, επικοινωνήστε με τον υπεύθυνο επικοινωνίας σας:

Manfred Janda

---

Frankfurter Straße 21, 61118 Bad Vilbel

Tel.: +49 6101 - 98 94 72 0

E-Mail: [bad.vilbel@von-poll.com](mailto:bad.vilbel@von-poll.com)

*Στην αποποίηση ευθύνης της von Poll Immobilien GmbH*

---

[www.von-poll.com](http://www.von-poll.com)