

Krefeld - Forstwald

# Zwei Häuser - eine Investition! Ein Haus für Sie, das Zweite als Kapitalanlage fast geschenkt dazu

Αριθμός ακινήτου: 26052037



ΤΙΜΗ ΑΓΟΡΑΣ: 449.000 EUR • ΕΠΙΦΑΝΕΙΑ: ca. 215 m<sup>2</sup> • ΔΩΜΑΤΙΑ: 9 • ΈΚΤΑΣΗ ΓΗΣ: 678 m<sup>2</sup>

Αριθμός ακινήτου: 26052037 - 47804 Krefeld - Forstwald

- ?? ??? ??????
- ?? ????????
- ???????????? ??????????
- ??????? ??????????
- ??? ?????? ??????????
- ??? ??? ??? ????????????
- ?????? ??????????????
- ?????????????? ??????????????????

Αριθμός ακινήτου: 26052037 - 47804 Krefeld - Forstwald

?? ??? ??????

?????? ????????	26052037	???? ??????	449.000 EUR
??????????	ca. 215 m <sup>2</sup>	??????????	Käuferprovision
????? ??????	????????????? ??????		beträgt 3,57 % (inkl.
?????????	9		MwSt.) des
?????????? ???	6		beurkundeten
?????????		???????? ????????????	Kaufpreises
?????????	4	???????	???????
???? ????????????	1960	???????	?????????, WC
			???????????, ??????,
			?????, ?????,
			???????????????
			?????????, ??????????

Αριθμός ακινήτου: 26052037 - 47804 Krefeld - Forstwald

?????????? ?

????????? ?????????	???????? ?	???????????? ?????????	BEDARF
???? ?	????	???? ?	210.90 kWh/m <sup>2</sup> a
????????? ???????????? ???? ?	01.03.2028	???????? ????????	G
???? ?	????	???? ? ???? ? ???? ? ???? ?	1960

Αριθμός ακινήτου: 26052037 - 47804 Krefeld - Forstwald

?? ????????



Αριθμός ακινήτου: 26052037 - 47804 Krefeld - Forstwald

?? ????????



Αριθμός ακινήτου: 26052037 - 47804 Krefeld - Forstwald

?? ???????



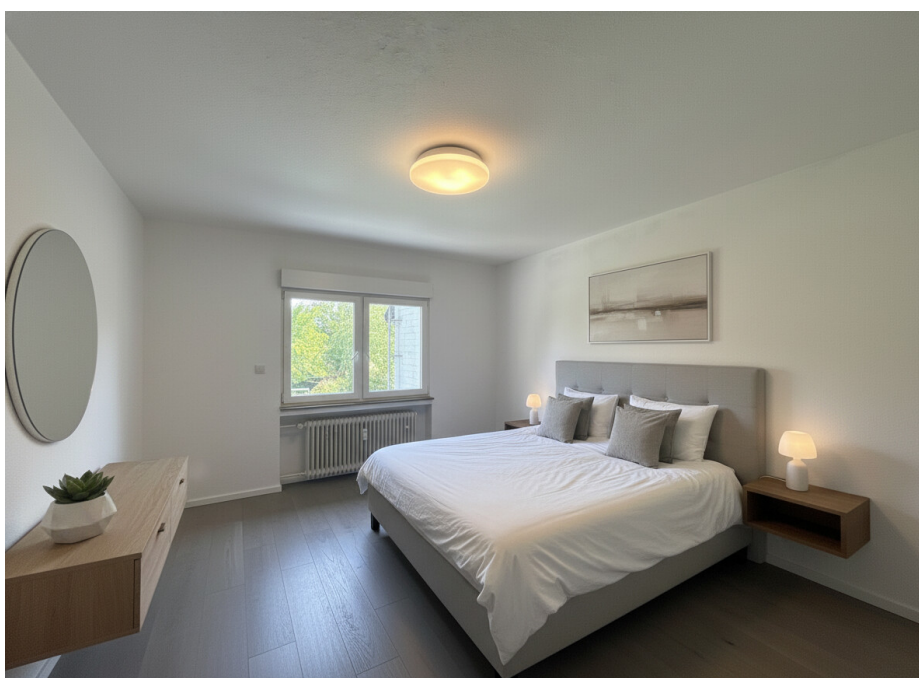
Αριθμός ακινήτου: 26052037 - 47804 Krefeld - Forstwald

?? ????????



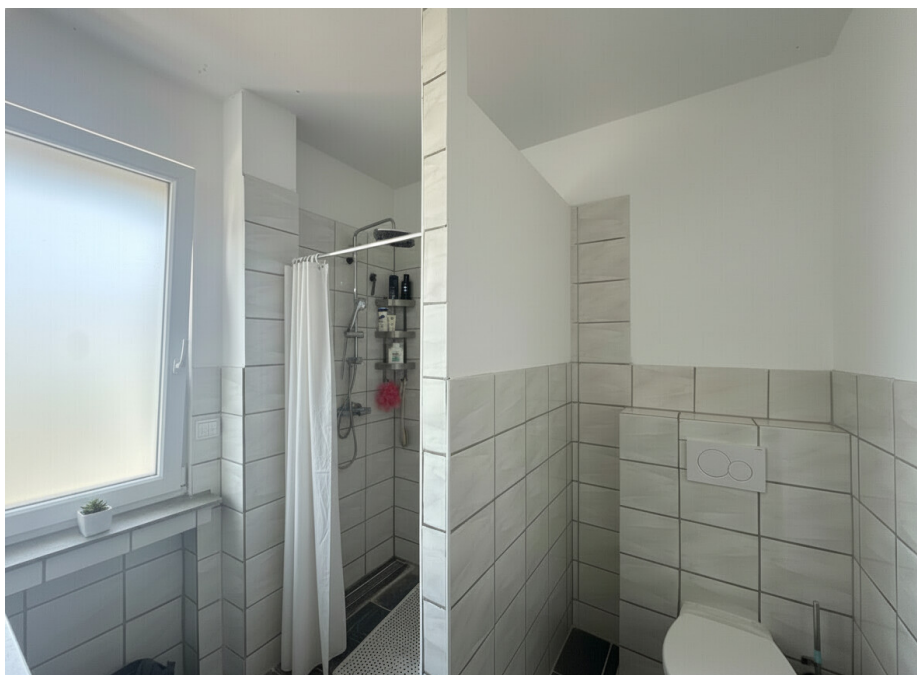
Αριθμός ακινήτου: 26052037 - 47804 Krefeld - Forstwald

?? ????????



Αριθμός ακινήτου: 26052037 - 47804 Krefeld - Forstwald

?? ???????



Αριθμός ακινήτου: 26052037 - 47804 Krefeld - Forstwald

?? ????????



Αριθμός ακινήτου: 26052037 - 47804 Krefeld - Forstwald

?? ????????



Αριθμός ακινήτου: 26052037 - 47804 Krefeld - Forstwald

?? ????????



Αριθμός ακινήτου: 26052037 - 47804 Krefeld - Forstwald

?? ????????



Αριθμός ακινήτου: 26052037 - 47804 Krefeld - Forstwald

?? ????????



Αριθμός ακινήτου: 26052037 - 47804 Krefeld - Forstwald

?? ????????



Αριθμός ακινήτου: 26052037 - 47804 Krefeld - Forstwald

?? ????????



Αριθμός ακινήτου: 26052037 - 47804 Krefeld - Forstwald

?? ????????



Αριθμός ακινήτου: 26052037 - 47804 Krefeld - Forstwald

?? ????????





## WIR FINANZIEREN ALLES – AUSSER LUFTSCHLÖSSER

WIR HABEN FÜR SIE IHRE  
WUNSCHFINANZIERUNG AUS  
RUND 700 FINANZINSTITUTEN

Wir bieten Ihnen unabhängige  
Finanzierungsberatung, überprüfen Ihre  
bestehende Finanzierung oder klären, welche  
Immobilie für Sie finanziell in Frage kommt!

JETZT HIER BERATEN LASSEN.

AKTUELLE ZINSEN

bei einem Nettodarlehensbetrag von 350.000 €

3,70% p.a.

effektiver Jahreszins: 10 Jahre Sollzinsbindung  
3,63% p.a. gebundener Sollzins

Sollzinsbindung	gebundener Sollzins	effektiver Jahreszins
5 Jahre	3,56% p.a.	3,66% p.a.
10 Jahre	3,63% p.a.	3,70% p.a.
30 Jahre	4,22% p.a.	4,32% p.a.

Stand per 02.06.2026

Konditionen  
wie im Internet,  
Ansprechpartner  
vor Ort!



www.von-poll-finance.com

Αριθμός ακινήτου: 26052037 - 47804 Krefeld - Forstwald

??????









Αυτή η κάτοψη δεν είναι σε κλίμακα. Τα έγγραφα μας δόθηκαν από τον πελάτη. Για το λόγο αυτό, δεν μπορούμε να εγγυηθούμε την ακρίβεια των πληροφοριών.

**Αριθμός ακινήτου: 26052037 - 47804 Krefeld - Forstwald**

**???** **?????** **?????????**

Dieses außergewöhnliche Immobilienangebot vereint Eigennutzung und Kapitalanlage auf besonders attraktive Weise. Verkauft werden eine ursprünglich mit ca. 125 m<sup>2</sup> Wohnfläche im Jahr 1960 erbaute Doppelhaushälfte sowie das 1972 angebaute Reihenmittelhaus mit ca. 90 m<sup>2</sup> Wohnfläche auf einem insgesamt rund 678 m<sup>2</sup> großen Grundstück.

Die Idee hinter diesem Angebot ist ebenso einfach wie überzeugend: Sie beziehen die großzügige Doppelhaushälfte selbst und profitieren gleichzeitig von den Mieteinnahmen des Reihenmittelhauses – eine Kombination, die nur selten am Markt zu finden ist.

Die Doppelhaushälfte bietet ausreichend Platz für die ganze Familie. Im Erdgeschoss befinden sich die Küche mit Zugang zur überdachten Terrasse und dem Garten, ein offener Wohn- und Essbereich sowie ein Duschbad. Im Obergeschoss stehen drei Schlafzimmer – eines davon mit Balkonzugang – sowie ein weiteres Duschbad zur Verfügung. Das wohnraumähnlich ausgebaute Dachgeschoss bietet einen weiteren Raum und ein zusätzliches WC. Ergänzt wird das Raumangebot durch einen Vollkeller mit Hauswirtschafts-, Hobby- und Abstellräumen.

Das in Splitlevelbauweise angrenzende Reihenmittelhaus ist vermietet. Die aktuelle Mieterin verfügt über ein lebenslanges Wohnrecht mit Zahlungsverpflichtung einer ortsüblichen Miete. Die

Raumaufteilung umfasst im Erdgeschoss eine Küche mit angrenzendem Duschbad und einen Wohn- & Essbereich mit Zugang zur Terrasse und dem Garten. Im Obergeschoss befinden sich ein Schlafzimmer mit Balkonzugang und einer Galerie, ein weiteres Zimmer sowie ein Badezimmer mit Badewanne. Auch dieses Haus ist voll unterkellert. Beide Häuser werden über eine gemeinsame Gasheizung in der Doppelhaushälfte beheizt.

Nun zum eigentlichen Highlight: Der Gesamtkaufpreis für beide Häuser beträgt lediglich 449.000 €. Für die Doppelhaushälfte wurde ein Kaufpreis von 349.000 € zugrundegelegt. Für das vermietete Reihenmittelhaus wurden 100.000 € angesetzt - dies entspricht bei einer monatlichen Miete von 500 € einem Kaufpreisfaktor von nur 16,7 und die Mieteinnahmen tragen den Finanzierungsanteil für das Reihenmittelhaus von selbst.

Eine seltene Gelegenheit für Käufer, die nicht nur ein Zuhause suchen, sondern gleichzeitig eine wirtschaftlich attraktive Investition tätigen möchten.

Es hat aktuell noch keine Bauakteneinsicht stattgefunden. Somit wird für das angegebene Baujahr, die Baurechtmäßigkeit und die angegebene Wohnfläche keine Gewährleistung übernommen.

Schauen Sie sich bitte neben dem Exposé auch den 360° Rundgang an, um einen detaillierten Einblick in diese Immobilie zu erhalten.

Haben Sie weitere Fragen, einen Besichtigungswunsch oder können wir Ihnen bei der Finanzierung behilflich sein, melden Sie sich sehr gerne.

**Αριθμός ακινήτου: 26052037 - 47804 Krefeld - Forstwald**

**???** **???** **???** **???????????**

Krefeld-Forstwald besticht als exklusives, familienorientiertes Wohngebiet am grünen Stadtrand von Krefeld durch seine harmonische Verbindung von naturnahem Wohnen und urbaner Infrastruktur. Die solide Anbindung an das Rhein-Ruhr-Gebiet, insbesondere die bequemen Pendlerverbindungen nach Düsseldorf, schaffen ideale Voraussetzungen für Beruf und Freizeit. Die ruhige, sichere Umgebung mit überwiegend eigentumsorientierter Bevölkerung garantiert eine hohe Lebensqualität und langfristige Wertstabilität – ein perfektes Fundament für Familien, die Wert auf Geborgenheit und eine nachhaltige Zukunft legen.

Der Stadtteil Forstwald selbst präsentiert sich als besonders begehrte Adresse für Familien, geprägt von großzügigen Einfamilienhäusern in grüner, ruhiger Lage mit niedriger Bevölkerungsdichte. Hier genießen Sie das Gefühl von Weite und Privatsphäre, eingebettet in eine sichere Nachbarschaft mit einem überdurchschnittlich guten Sicherheitsniveau. Die naturnahe Umgebung lädt zu ausgedehnten Spaziergängen und gemeinsamen Aktivitäten im Freien ein, während die gute Anbindung an Autobahnen und die Regionalbahn schnelle Erreichbarkeit von wichtigen Zielen wie Düsseldorf und dem Flughafen gewährleistet.

Für Familien bietet Forstwald eine Vielzahl an hochwertigen Bildungseinrichtungen in fußläufiger Nähe: Von der Städtischen Gemeinschaftsgrundschule Forstwald, die in nur etwa zehn Minuten zu erreichen ist, bis hin zu mehreren Kindertagesstätten, die in rund 15 bis 20 Minuten erreichbar sind, ist die Betreuung der Jüngsten bestens gewährleistet. Die medizinische Versorgung ist durch nahegelegene Arztpraxen und Zahnärzte in nur wenigen Gehminuten gesichert, ergänzt durch Apotheken im nahen Umfeld. Für aktive Familien stehen zahlreiche Freizeitmöglichkeiten bereit: Spielplätze und Parks sind bereits in ein bis sieben Minuten zu Fuß erreichbar, während Sportplätze und Turnhallen in etwa zehn Minuten zum gemeinsamen Sport einladen. Die Nähe zu Busstationen wie Schlehdornweg (1 Minute Fußweg) und der Regionalbahnstation Forsthaus (11 Minuten Fußweg) ermöglicht zudem eine komfortable Anbindung an den öffentlichen Nahverkehr. Einkaufsmöglichkeiten für den täglichen Bedarf sind ebenfalls gut erreichbar und runden das familienfreundliche Umfeld ab.

In Forstwald finden Familien ein behagliches Zuhause, das Sicherheit, hochwertige Bildung und vielfältige Freizeitangebote in einer naturnahen, ruhigen Umgebung vereint – ein Ort, an dem Kinder unbeschwert aufwachsen und Eltern eine ausgewogene Work-Life-Balance genießen können. Diese Kombination macht den Standort zu einer besonders wertvollen Adresse für Familien, die Lebensqualität und Zukunftssicherheit gleichermaßen schätzen.

**Αριθμός ακινήτου: 26052037 - 47804 Krefeld - Forstwald**

**????? ????????????**

**GELDWÄSCHE:** Als Immobilienmaklerunternehmen ist die von Poll Immobilien GmbH nach § 2 Abs. 1 Nr. 14 und § 11 Abs. 1, 2 Geldwäschegesetz (GwG) dazu verpflichtet, bei der Begründung einer Geschäftsbeziehung die Identität des Vertragspartners festzustellen und zu überprüfen, bzw. sobald ein ernsthaftes Interesse an der Durchführung des Immobilienkaufvertrages besteht. Hierzu ist es erforderlich, dass wir nach § 11 Abs. 4 GwG die relevanten Daten Ihres Personalausweises festhalten (wenn Sie als natürliche Person handeln) – beispielsweise mittels einer Kopie. Bei einer juristischen Person benötigen wir eine Kopie des Handelsregisterauszugs, aus welchem der wirtschaftlich Berechtigte hervorgeht. Das Geldwäschegesetz sieht vor, dass der Makler die Kopien bzw. Unterlagen fünf Jahre aufbewahren muss. Als unser Vertragspartner haben Sie auch eine Mitwirkungspflicht nach § 11 Abs. 6 GwG.

**HAFTUNG:** Wir weisen darauf hin, dass die von uns weitergegebenen Objektinformationen, Unterlagen, Pläne etc. vom Verkäufer bzw. Vermieter stammen. Eine Haftung für die Richtigkeit oder Vollständigkeit der Angaben übernehmen wir daher nicht. Es obliegt daher unseren Kunden, die darin enthaltenen Objektinformationen und Angaben auf ihre Richtigkeit hin zu überprüfen. Alle Immobilienangebote sind freibleibend und vorbehaltlich Irrtümer, Zwischenverkauf- und Vermietung oder sonstiger Zwischenverwertung.

**UNSER SERVICE FÜR SIE ALS EIGENTÜMER:**

Planen Sie den Verkauf oder die Vermietung Ihrer Immobilie, so ist es für Sie wichtig, deren Marktwert zu kennen. Lassen Sie kostenfrei und unverbindlich den aktuellen Wert Ihrer Immobilie professionell durch einen unserer Immobilienspezialisten einschätzen. Unser bundesweites und internationales Netzwerk ermöglicht es uns, Verkäufer bzw. Vermieter und Interessenten bestmöglich zusammenzuführen.

**Αριθμός ακινήτου: 26052037 - 47804 Krefeld - Forstwald**

**?????????? ???? ????????????**

?? ????????????? ?????????????, ????????????? ?? ?? ????????? ??????????????? ??:

**Nadin Ostendorf**

---

**Marktstraße 8, 47798 Krefeld**

**Tel.: +49 2151 - 93 188 0**

**E-Mail: [krefeld@von-poll.com](mailto:krefeld@von-poll.com)**

???? ?????????? ????????? von Poll Immobilien GmbH

---

**[www.von-poll.com](http://www.von-poll.com)**