

Eschershausen

Μοντέρνα, αποκλειστική μονοκατοικία σε προνομιακή τοποθεσία

Αριθμός ακινήτου: 25232006



www.von-poll.com

ΤΙΜΗ ΕΝΟΙΚΙΟΥ: 715 EUR • ΕΠΙΦΑΝΕΙΑ: ca. 110 m² • ΔΩΜΑΤΙΑ: 4 • ΈΚΤΑΣΗ ΓΗΣ: 805 m²

Αριθμός ακινήτου: 25232006 - 37632 Eschershausen

- Με μια ματιά
- Το ακίνητο
- Ενεργειακά δεδομένα
- Σχέδια κατοψεων
- Μια πρώτη εντύπωση
- Λεπτομέρειες των ανέσεων
- Όλα για την τοποθεσία
- Άλλες πληροφορίες
- Συνεργάτης επικοινωνίας

Αριθμός ακινήτου: 25232006 - 37632 Eschershausen

Με μια ματιά

Αριθμός ακινήτου	25232006	Τιμή ενοικίου	715 EUR
Επιφάνεια	ca. 110 m ²	Πρόσθετες δαπάνες	370 EUR
Σχήμα στέγης	Στεγανωτική οροφή	Μέθοδος κατασκευής	Στερεό
Δωμάτια	4	Χρησιμοποιήσιμος χώρος	ca. 120 m ²
Κατάσταση του ακινήτου	3	Έπιπλα	Βεράντα, WC επισκεπτών, Σάουνα, Τζάκι, Κήπος, Εντοιχιζόμενη κουζίνα
τουαλέτα	2		
Έτος κατασκευής	2003		
Χώρος στάθμευσης	1 x Στέγασμα για αυτοκίνητο		

Αριθμός ακινήτου: 25232006 - 37632 Eschershausen

Ενεργειακά δεδομένα

Συστήματα θέρμανσης	Υποδαπέδια θέρμανση	Πιστοποιητικό ενέργειας	BEDARF
Πηγή ενέργειας	Αέριο	Τελική ζήτηση ενέργειας	149.50 kWh/m ² a
Ενεργειακό πιστοποιητικό ισχύει έως	22.05.2027	Κατηγορία ενεργειακής απόδοσης	E
Πηγή ενέργειας	Αέριο	Έτος κατασκευής σύμφωνα με το ενεργειακό πιστοποιητικό	2003

Αριθμός ακινήτου: 25232006 - 37632 Eschershausen

Το ακίνητο



Αριθμός ακινήτου: 25232006 - 37632 Eschershausen

Το ακίνητο



Αριθμός ακινήτου: 25232006 - 37632 Eschershausen

Το ακίνητο



Αριθμός ακινήτου: 25232006 - 37632 Eschershausen

Το ακίνητο



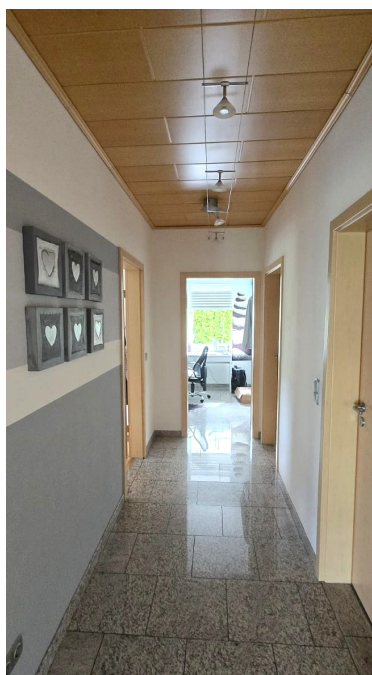
Αριθμός ακινήτου: 25232006 - 37632 Eschershausen

Το ακίνητο



Αριθμός ακινήτου: 25232006 - 37632 Eschershausen

Το ακίνητο



Αριθμός ακινήτου: 25232006 - 37632 Eschershausen

Το ακίνητο



FÜR SIE IN DEN BESTEN LAGEN



Jens Lorenz
Geschäftsstelleninhaber Holzminden

Gerne informieren wir Sie persönlich über weitere Details zur Immobilie.
Vereinbaren Sie einen Besichtigungstermin mit uns:

05531 - 70 63 01 0

Wir freuen uns, von Ihnen zu hören.

www.von-poll.com

Αριθμός ακινήτου: 25232006 - 37632 Eschershausen

Μια πρώτη εντύπωση

Αυτή η όμορφα τοποθετημένη, νεόδμητη διώροφη κατοικία, που ολοκληρώθηκε το 2003, προσφέρει εξαιρετική άνεση διαβίωσης. Μια ευρύχωρη βεράντα με θέα στην γύρω εξοχή ολοκληρώνει την εικόνα. Όλες οι εργασίες συντήρησης του κήπου περιλαμβάνονται. Διατίθεται χώρος μπάρμπεκιου και αποθήκη ξύλων για τη χρήση σας. Το ακίνητο βρίσκεται σε μια ήσυχη περιοχή και σας προσκαλεί να χαλαρώσετε και να ξεκουραστείτε. Η μίσθωση (ισόγειο) ξεκινά την 1η Σεπτεμβρίου 2025 και αρχικά έχει προγραμματιστεί να διαρκέσει έως τις 31 Ιουλίου 2029. Παρακαλούμε λάβετε αυτό υπόψη στον προγραμματισμό σας. Η εντοιχισμένη κουζίνα και οι κουρτίνες κατά παραγγελία θα παραμείνουν στο σπίτι. Περισσότερες λεπτομέρειες περιγράφονται στο μισθωτήριο συμβόλαιο. Για την ενοικίαση, εκτός από την εγγύηση (τρεις μήνες ενοίκιο), απαιτείται μια φόρμα αυτοαποκάλυψης, οι τρεις τελευταίες μισθοδοτικές καταστάσεις και ένα τραπεζικό αντίγραφο. Δεν επιτρέπονται κατοικίδια οποιουδήποτε είδους. !!! ΠΑΡΑΚΑΛΟΥΜΕ ΥΠΟΒΑΛΛΕΤΕ ΜΟΝΟ ΓΡΑΠΤΕΣ ΕΡΩΤΗΣΕΙΣ !!!

Αριθμός ακινήτου: 25232006 - 37632 Eschershausen

Λεπτομέρειες των ανέσεων

Die Erdgeschosswohnung ist in einen sehr gutem Zustand. Die meisten Räume sind mit Granit verlegt worden. Im Schlafzimmer ist Pakett verlegt worden.

Zum großem Bad was vom Schlafzimmer aus zu begehen ist finden sie noch ein separates Gäste WC mit Dusche vor.

Im gesamten Bereich ist eine Fussbodenheizung vorhanden.

Zur Einbauküche bleiben die Gardinen, eine Garderobe und die Lampen.

Die Gas.- und Wasseruhr wird getrennt. Somit wird einzeln abgerechnet.

Elektrische Rollläden bei Grossfenstern.

Wärmeisolierverglasung.

Αριθμός ακινήτου: 25232006 - 37632 Eschershausen

Όλα για την τοποθεσία

Mit einer Einwohnerzahl von ca. 3400 ist Eschershausen eine Kleinstadt im Norden des Landkreises Holzminden in Niedersachsen und Mitgliedsgemeinde der Samtgemeinde Eschershausen-Stadtoldendorf. Das Gebiet der Stadt Eschershausen grenzt im Nordosten an die Gemeinde Holzen, im Osten an die gemeindefreien Gebiete Eschershausen und Eimen, im Südosten an die Gemeinde Lenne, im Süden an die Stadt Stadtoldendorf, im Südwesten an die Gemeinde Holenberg, im Westen an die Gemeinde Kirchbrak und im Nordwesten an die Gemeinde Lürdissen.

Durch Eschershausen führt die Bundesstraße 64 und die Bundesstraße 240. In Eschershausen befindet sich außerdem eine Grundschule und eine Haupt- und Realschule. Zudem befinden sich ein Sportplatz und eine Turnhalle in Eschershausen. Außerdem befindet sich in Eschershausen noch die Freiwillige Feuerwehr, das Mineralwasser-Freibad und den Sportverein MTSV Eschershausen.

Αριθμός ακινήτου: 25232006 - 37632 Eschershausen

Άλλες πληροφορίες

Es liegt ein Energiebedarfsausweis vor.

Dieser ist gültig bis 22.5.2027.

Endenergiebedarf beträgt 149.50 kwh/(m²*a).

Wesentlicher Energieträger der Heizung ist Gas.

Das Baujahr des Objekts lt. Energieausweis ist 2003.

Die Energieeffizienzklasse ist E.

PROVISIONSHINWEIS: Mit der Anfrage bei und durch Inanspruchnahme der Dienstleistung der Firma von Poll Immobilien GmbH, wird ein Maklervertrag geschlossen. Sofern es durch die Tätigkeit der Firma VON POLL IMMOBILIEN GmbH zu einem wirksamen Hauptvertrag mit der Eigentümerseite kommt, hat der INTERESSENT bei Abschluss

- eines MIETVERTRAGS keine Provision/Maklercourtage an die von Poll Immobilien GmbH zu zahlen.

- eines KAUFVERTRAGS die ortsübliche Provision/Maklercourtage an die von Poll Immobilien GmbH gegen Rechnung zu zahlen.

HAFTUNG: Wir weisen darauf hin, dass die von uns weitergegebenen Objektinformationen, Unterlagen, Pläne etc. vom Verkäufer bzw. Vermieter stammen. Eine Haftung für die Richtigkeit oder Vollständigkeit der Angaben übernehmen wir daher nicht. Es obliegt daher unseren Kunden, die darin enthaltenen Objektinformationen und Angaben auf ihre Richtigkeit hin zu überprüfen. Alle Immobilienangebote sind freibleibend und vorbehaltlich Irrtümer, Zwischenverkauf- und Vermietung oder sonstiger Zwischenverwertung.

UNSER SERVICE FÜR SIE ALS EIGENTÜMER:

Planen Sie den Verkauf oder die Vermietung Ihrer Immobilie, so ist es für Sie

wichtig, deren Marktwert zu kennen. Lassen Sie kostenfrei und unverbindlich den aktuellen Wert Ihrer Immobilie professionell durch einen unserer Immobilienspezialisten einschätzen. Unser bundesweites und internationales Netzwerk ermöglicht es uns, Verkäufer bzw. Vermieter und Interessenten bestmöglich zusammenzuführen.

Αριθμός ακινήτου: 25232006 - 37632 Eschershausen

Συνεργάτης επικοινωνίας

Για περισσότερες πληροφορίες, επικοινωνήστε με τον υπεύθυνο επικοινωνίας σας:

Jens Lorenz

Dürrestraße 1, 37603 Holzminden

Tel.: +49 5531 - 70 63 01 0

E-Mail: holzminden@von-poll.com

Στην αποποίηση ευθύνης της von Poll Immobilien GmbH

www.von-poll.com