

Eschershausen

?????????, ?????????????? ?????????????? ??
????????????? ??????????????

Αριθμός ακινήτου: 25232006



www.von-poll.com

ΤΙΜΗ ΕΝΟΙΚΙΟΥ: 715 EUR • ΕΠΙΦΑΝΕΙΑ: ca. 110 m² • ΔΩΜΑΤΙΑ: 4 • ΈΚΤΑΣΗ ΓΗΣ: 805 m²

Αριθμός ακινήτου: 25232006 - 37632 Eschershausen

- ?? ??? ??????
- ?? ????????
- ???????????? ??????????
- ??????? ???????????
- ??? ?????? ???????????
- ?????????????????? ??? ??????????
- ??? ??? ??? ??????????????
- ?????? ???????????????
- ??????????????? ??????????????????

Αριθμός ακινήτου: 25232006 - 37632 Eschershausen

?? ??? ??????

?????? ????????	25232006	???? ????????	715 EUR
??????????	ca. 110 m ²	?????????? ????????	370 EUR
????? ??????	????????????? ??????	????????? ????????????	???????
?????????	4	?????????????????????	ca. 120 m ²
?????????? ???	3	?????	
?????????		???????	????????, WC
?????????	2		???????????, ??????,
???? ????????????	2003		?????, ?????,
????? ????????????	1 x ?????????? ???		???????????????
	?????????????		?????????

Αριθμός ακινήτου: 25232006 - 37632 Eschershausen

?????????? ???? ?

????????? ?????????	????????? ????????	????????????? ?????????	BEDARF
???? ??????????	?????	?????? ?????? ?????????	149.50 kWh/m ² a
????????? ????????????? ?????? ??	22.05.2027	????????? ????????????? ?????????	E
???? ??????????	?????	???? ?????????? ????????? ?? ?? ????????? ???????????????	2003

Αριθμός ακινήτου: 25232006 - 37632 Eschershausen

?? ????????



Αριθμός ακινήτου: 25232006 - 37632 Eschershausen

?? ????????



Αριθμός ακινήτου: 25232006 - 37632 Eschershausen

?? ????????



Αριθμός ακινήτου: 25232006 - 37632 Eschershausen

?? ????????



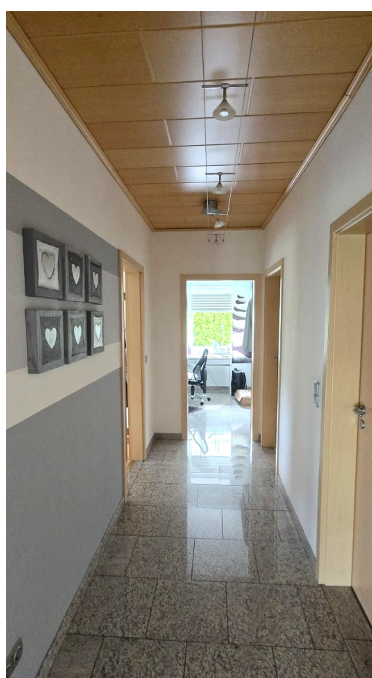
Αριθμός ακινήτου: 25232006 - 37632 Eschershausen

?? ????????



Αριθμός ακινήτου: 25232006 - 37632 Eschershausen

?? ????????



Αριθμός ακινήτου: 25232006 - 37632 Eschershausen

?? ????????



FÜR SIE IN DEN BESTEN LAGEN

VP VON POLL
IMMOBILIEN®



Jens Lorenz
Geschäftsstelleninhaber Holzminden

Gerne informieren wir Sie persönlich über weitere Details zur Immobilie.
Vereinbaren Sie einen Besichtigungstermin mit uns:

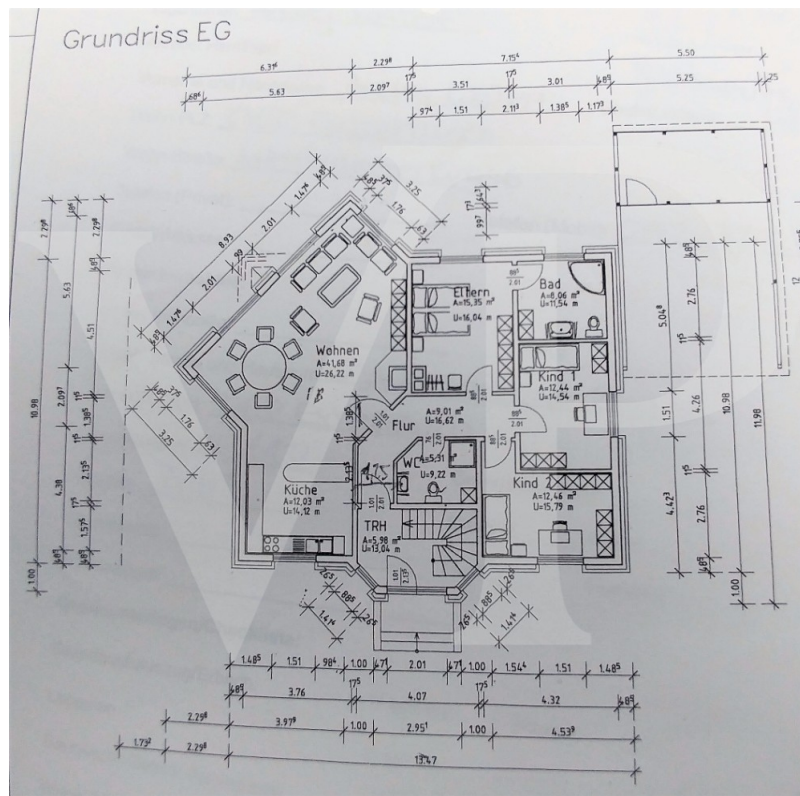
05531 - 70 63 01 0

Wir freuen uns, von Ihnen zu hören.

www.von-poll.com

Αριθμός ακινήτου: 25232006 - 37632 Eschershausen

??????



Αυτή η κάτοψη δεν είναι σε κλίμακα. Τα έγγραφα μας δόθηκαν από τον πελάτη. Για το λόγο αυτό, δεν μπορούμε να εγγυηθούμε την ακρίβεια των πληροφοριών.

Αριθμός ακινήτου: 25232006 - 37632 Eschershausen

???

???? ? ?????? ?????????????, ????????? ????????? ?????????, ??? ??????????????? ?? 2003,
???????????? ????????????? ?????? ??????????????. ??? ?????????? ?????????? ?? ??? ?????? ?????? ??????
????????????????? ??? ??????????. ?????? ?? ?????????? ?????????????? ??? ?????? ??????????????????????
????????????????? ?????? ?????????????????? ??? ?????????? ?????? ??? ?? ?????? ????. ?? ?????????? ?????????????
?? ??? ?????? ?????????? ??? ??? ?????????????? ?? ?????????????? ??? ?? ??????????????????. ? ??????????
(?????????) ??????? ??? 1? ?????????????? 2025 ??? ??????? ?????? ?????????????????????? ?? ?????????????
???? ??? 31 ?????????? 2029. ?????????????? ?????????? ?????? ?????? ?????? ?????????????????????? ????. ?
????????????????? ?????????? ??? ?? ?????????????? ?????? ?????????????????? ?? ?????????????????? ??? ??????
????????????????? ?????????????????? ?????????????????? ??? ?????????????????? ??????????????. ??? ??? ??????????????,
?????? ??? ??? ?????????? (?????? ?????? ?????????), ?????????????? ??? ?????? ?????????????????????, ??
?????? ?????????????? ?????????????????? ?????????????????? ??? ??? ?????????????? ??????????????. ???
????????????????? ?????????????????? ?????????????????? ??????????. !!! ?????????????????? ?????????????????? ?????? ??????????
????????????? !!!

Αριθμός ακινήτου: 25232006 - 37632 Eschershausen

?????????????? ??? ????????

Die Erdgeschosswohnung ist in einen sehr gutem Zustand. Die meisten Räume sind mit Granit verlegt worden. Im Schlafzimmer ist Pakett verlegt worden.

Zum großem Bad was vom Schlafzimmer aus zu begehen ist finden sie noch ein separates Gäste WC mit Dusche vor.

Im gesamten Bereich ist eine Fussbodenheizung vorhanden.

Zur Einbauküche bleiben die Gardinen, eine Garderobe und die Lampen.

Die Gas.- und Wasseruhr wird getrennt. Somit wird einzeln abgerechnet.

Elektrische Rollläden bei Grossfenstern.

Wärmeisolierverglasung.

Αριθμός ακινήτου: 25232006 - 37632 Eschershausen

??? **???** **???** **???????????**

Mit einer Einwohnerzahl von ca. 3400 ist Eschershausen eine Kleinstadt im Norden des Landkreises Holzminden in Niedersachsen und Mitgliedsgemeinde der Samtgemeinde Eschershausen-Stadtoldendorf. Das Gebiet der Stadt Eschershausen grenzt im Nordosten an die Gemeinde Holzen, im Osten an die gemeindefreien Gebiete Eschershausen und Eimen, im Südosten an die Gemeinde Lenne, im Süden an die Stadt Stadtoldendorf, im Südwesten an die Gemeinde Hohenberg, im Westen an die Gemeinde Kirchbrak und im Nordwesten an die Gemeinde Lürdissen.

Durch Eschershausen führt die Bundesstraße 64 und die Bundesstraße 240.

In Eschershausen befindet sich außerdem eine Grundschule und eine Haupt- und

Realschule. Zudem befinden sich ein Sportplatz und eine Turnhalle in Eschershausen.

Außerdem befindet sich in Eschershausen noch die Freiwillige Feuerwehr, das

Mineralwasser-Freibad und den Sportverein MTSV Eschershausen.

Αριθμός ακινήτου: 25232006 - 37632 Eschershausen

????? ????????????

Es liegt ein Energiebedarfsausweis vor.

Dieser ist gültig bis 22.5.2027.

Endenergiebedarf beträgt 149.50 kwh/(m²*a).

Wesentlicher Energieträger der Heizung ist Gas.

Das Baujahr des Objekts lt. Energieausweis ist 2003.

Die Energieeffizienzklasse ist E.

PROVISIONSHINWEIS: Mit der Anfrage bei und durch Inanspruchnahme der Dienstleistung der Firma von Poll Immobilien GmbH, wird ein Maklervertrag geschlossen. Sofern es durch die Tätigkeit der Firma VON POLL IMMOBILIEN GmbH zu einem wirksamen Hauptvertrag mit der Eigentümerseite kommt, hat der INTERESSENT bei Abschluss

- eines MIETVERTRAGS keine Provision/Maklercourtage an die von Poll Immobilien GmbH zu zahlen.

- eines KAUFVERTRAGS die ortsübliche Provision/Maklercourtage an die von Poll Immobilien GmbH gegen Rechnung zu zahlen.

HAFTUNG: Wir weisen darauf hin, dass die von uns weitergegebenen Objektinformationen, Unterlagen, Pläne etc. vom Verkäufer bzw. Vermieter stammen. Eine Haftung für die Richtigkeit oder Vollständigkeit der Angaben übernehmen wir daher nicht. Es obliegt daher unseren Kunden, die darin enthaltenen Objektinformationen und Angaben auf ihre Richtigkeit hin zu überprüfen. Alle Immobilienangebote sind freibleibend und vorbehaltlich Irrtümer, Zwischenverkauf- und Vermietung oder sonstiger Zwischenverwertung.

UNSER SERVICE FÜR SIE ALS EIGENTÜMER:

Planen Sie den Verkauf oder die Vermietung Ihrer Immobilie, so ist es für Sie wichtig, deren Marktwert zu kennen. Lassen Sie kostenfrei und unverbindlich den aktuellen Wert Ihrer Immobilie professionell durch einen unserer Immobilienspezialisten einschätzen. Unser bundesweites und internationales Netzwerk ermöglicht es uns, Verkäufer bzw. Vermieter und Interessenten bestmöglich zusammenzuführen.

Αριθμός ακινήτου: 25232006 - 37632 Eschershausen

?????????? ???? ????????????

?? ??????????? ???????????, ?????????????? ?? ?? ????????? ?????????????? ???:

Jens Lorenz

Dürrestraße 1, 37603 Holzminden
Tel.: +49 5531 - 70 63 01 0
E-Mail: holzminden@von-poll.com

???? ?????????? ?????????? ??? von Poll Immobilien GmbH

www.von-poll.com