

Holzminden - Silberborn

???????? ?????? ??? ??????????????: ?????????? ??????????
?????????? ?? ?????? ??? ?????????? ??? ??????????????????

Αριθμός ακινήτου: 25232008



ΤΙΜΗ ΑΓΟΡΑΣ: 219.000 EUR • ΕΠΙΦΑΝΕΙΑ: ca. 210 m² • ΔΩΜΑΤΙΑ: 8 • ΈΚΤΑΣΗ ΓΗΣ: 1.280 m²

Αριθμός ακινήτου: 25232008 - 37603 Holzminden - Silberborn

- ?? ??? ??????
- ?? ????????
- ??????????? ??????????
- ??????? ???????????
- ??? ?????? ???????????
- ?????????????????? ??? ??????????
- ??? ??? ??? ??????????????
- ?????? ???????????????
- ??????????????? ??????????????????

Αριθμός ακινήτου: 25232008 - 37603 Holzminden - Silberborn

?? ??? ??????

| | | | |
|-----------------------|------------------------|--------------------------|--------------------------|
| ??????? | 25232008 | ???? ?????? | 219.000 EUR |
| ????????? | ca. 210 m ² | ?????????? | Käuferprovision |
| ????? ?????? | ????????????? ?????? | | beträgt 3,57 % (inkl. |
| ????????????? ??? | 25.03.2026 | | MwSt.) des |
| ????????? | 8 | | beurkundeten |
| ????????????? ??? | 3 | ???? ?????????????? | Kaufpreises |
| ????????? | | | |
| ????????? | 3 | ???? ?????????????? | 2020 |
| ????? ?????????????? | 1972 | ????????? ?????????????? | ??????? |
| ?????? ?????????????? | 1 x ???????? | ????????? | ?????????, WC |
| | | | ?????????????, ???????, |
| | | | ?????, ????????????????? |
| | | | ?????????, ?????????? |

Αριθμός ακινήτου: 25232008 - 37603 Holzminden - Silberborn

?????????? ?

| | | | |
|---|--------------------|---|----------------------------------|
| ????????? ????????? | ????????? ???????? | ?????????????? ?????????? | BEDARF |
| ????? ?????????? | ????? | ????????? ?????? ??????????? | 295.40 kWh/m²a |
| ????????????? ????????????????? ????????? ??? | 27.08.2035 | ???????????? ?????????????? ?????????? | H |
| ????? ?????????? | ????? | ????? ?????????? ????????? ?? ?? ????????????? ????????????????? | 1992 |

Αριθμός ακινήτου: 25232008 - 37603 Holzminden - Silberborn

?? ????????



Αριθμός ακινήτου: 25232008 - 37603 Holzminden - Silberborn

?? ????????



Αριθμός ακινήτου: 25232008 - 37603 Holzminden - Silberborn

?? ????????



Αριθμός ακινήτου: 25232008 - 37603 Holzminden - Silberborn

?? ???????



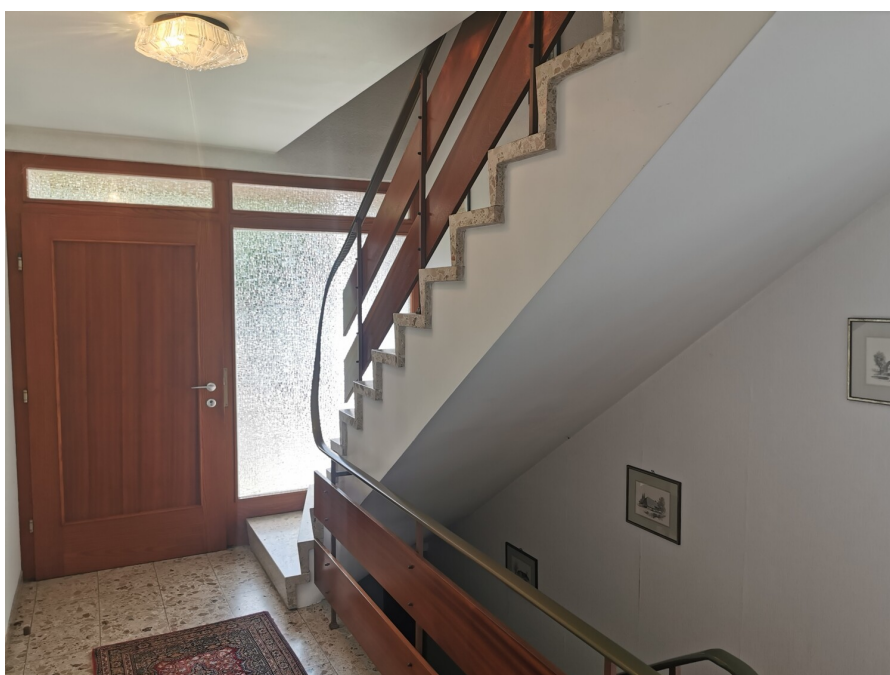
Αριθμός ακινήτου: 25232008 - 37603 Holzminden - Silberborn

?? ????????



Αριθμός ακινήτου: 25232008 - 37603 Holzminden - Silberborn

?? ????????



Αριθμός ακινήτου: 25232008 - 37603 Holzminden - Silberborn

?? ????????



Αριθμός ακινήτου: 25232008 - 37603 Holzminden - Silberborn

?? ???????



FÜR SIE IN DEN BESTEN LAGEN

VP VON POLL
IMMOBILIEN®



Gerne informieren wir Sie persönlich über weitere Details zur Immobilie.
Vereinbaren Sie einen Besichtigungstermin mit uns:

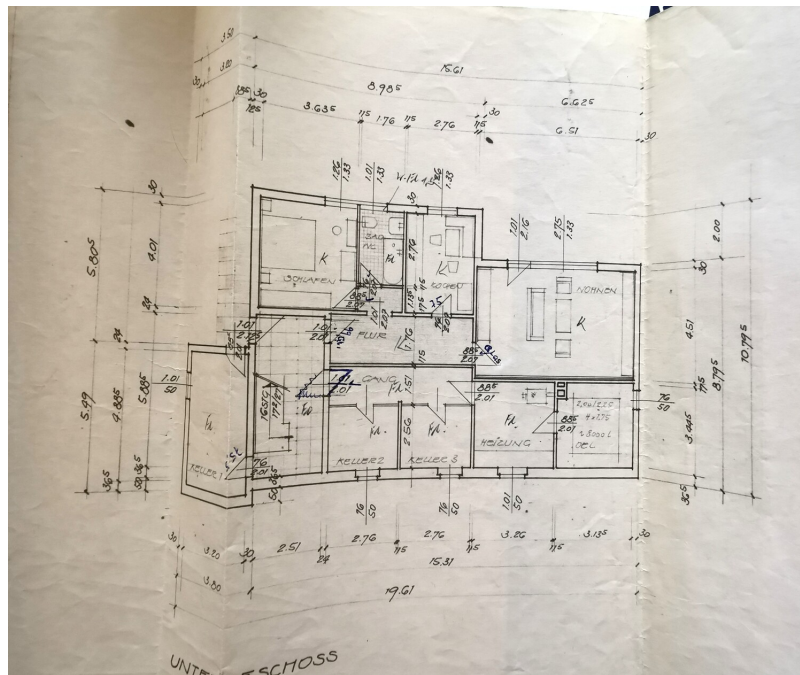
05531 - 70 63 01 0

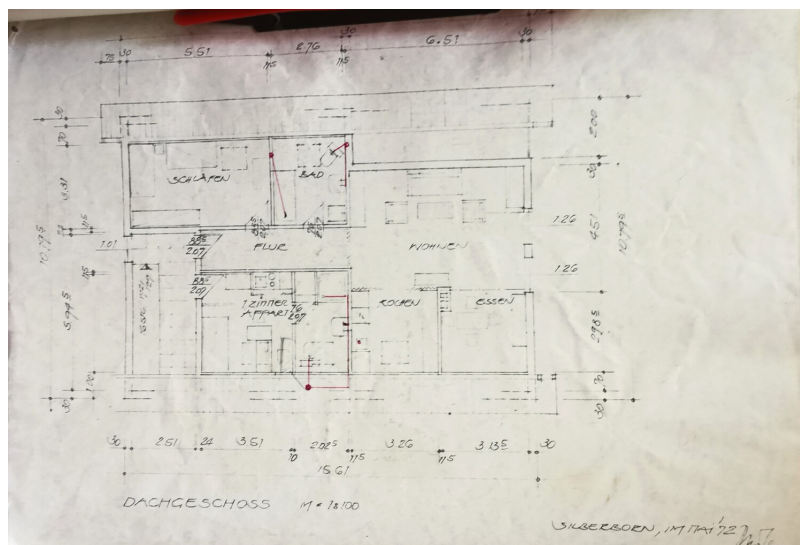
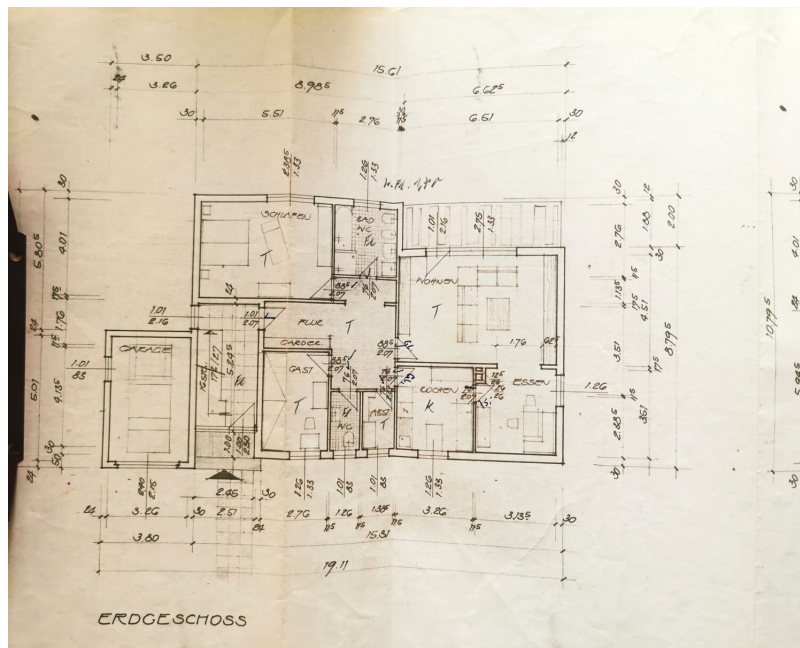
Wir freuen uns, von Ihnen zu hören.

www.von-poll.com

Αριθμός ακινήτου: 25232008 - 37603 Holzminden - Silberborn

??????





Αυτή η κάτοψη δεν είναι σε κλίμακα. Τα έγγραφα μας δόθηκαν από τον πελάτη. Για το λόγο αυτό, δεν μπορούμε να εγγυηθούμε την ακρίβεια των πληροφοριών.

Αριθμός ακινήτου: 25232008 - 37603 Holzminden - Silberborn

?????????????? ??? ????????

Großer Garten

Garage

Sauna

Einliegerwohnung mit eigenem Stellplatz

2 x Einbauküche

Balkon

Terrasse

Mähroboter

Αριθμός ακινήτου: 25232008 - 37603 Holzminden - Silberborn

???? ???? ???? ????????????

Silberborn ist ein Ortsteil von Holzminden ca. 10 km entfernt und liegt im herrlichen Naturpark Solling-Vogler. Das Weserbergland macht mit einsamen ruhigen Waldwegen, traumhaften Ausblicken und herrlichen Landschaften das Wandern sowie Radfahren zu einem einzigartigen Erlebnis. Die landschaftlich reizvolle Landschaft entlang der Weser bietet eine Fülle kleiner Erlebniswelten, die darauf warten, erlebt zu werden. Das nahe gelegene Hochmoor mit seltenen Pflanzenarten, einer angesiedelten Herde Hochmoor-Ponys und Rinder ist auch für unerfahrene Wanderer kein Problem.

Im Umland findet sich eine einzigartige Natur und es gibt jede Menge Freizeitaktivitäten für Klein und Groß. Ein Spaß ist natürlich der Winter. Hier kann Ski gelaufen und gerodelt werden.

Richtung Uslar sind es ca. 18 km und nach Beverungen ca.22 km. Busse fahren zudem jede Stunde nach Holzminden.

Αριθμός ακινήτου: 25232008 - 37603 Holzminden - Silberborn

????? ????????????

Es liegt ein Energiebedarfsausweis vor.
Dieser ist gültig bis 27.8.2035.
Endenergiebedarf beträgt 295.40 kwh/(m²*a).
Wesentlicher Energieträger der Heizung ist Öl.
Das Baujahr des Objekts lt. Energieausweis ist 1992.
Die Energieeffizienzklasse ist H.

GELDWÄSCHE: Als Immobilienmaklerunternehmen ist die von Poll Immobilien GmbH nach § 2 Abs. 1 Nr. 14 und § 11 Abs. 1, 2 Geldwäschegesetz (GwG) dazu verpflichtet, bei der Begründung einer Geschäftsbeziehung die Identität des Vertragspartners festzustellen und zu überprüfen, bzw. sobald ein ernsthaftes Interesse an der Durchführung des Immobilienkaufvertrages besteht. Hierzu ist es erforderlich, dass wir nach § 11 Abs. 4 GwG die relevanten Daten Ihres Personalausweises festhalten (wenn Sie als natürliche Person handeln) – beispielsweise mittels einer Kopie. Bei einer juristischen Person benötigen wir eine Kopie des Handelsregisterauszugs, aus welchem der wirtschaftlich Berechtigte hervorgeht. Das Geldwäschegesetz sieht vor, dass der Makler die Kopien bzw. Unterlagen fünf Jahre aufbewahren muss. Als unser Vertragspartner haben Sie auch eine Mitwirkungspflicht nach § 11 Abs. 6 GwG.

HAFTUNG: Wir weisen darauf hin, dass die von uns weitergegebenen Objektinformationen, Unterlagen, Pläne etc. vom Verkäufer bzw. Vermieter stammen. Eine Haftung für die Richtigkeit oder Vollständigkeit der Angaben übernehmen wir daher nicht. Es obliegt daher unseren Kunden, die darin enthaltenen Objektinformationen und Angaben auf ihre Richtigkeit hin zu überprüfen. Alle Immobilienangebote sind freibleibend und vorbehaltlich Irrtümer, Zwischenverkauf- und Vermietung oder sonstiger Zwischenverwertung.

UNSER SERVICE FÜR SIE ALS EIGENTÜMER:

Planen Sie den Verkauf oder die Vermietung Ihrer Immobilie, so ist es für Sie wichtig, deren Marktwert zu kennen. Lassen Sie kostenfrei und unverbindlich den aktuellen Wert Ihrer Immobilie professionell durch einen unserer Immobilienspezialisten einschätzen. Unser bundesweites und internationales Netzwerk ermöglicht es uns, Verkäufer bzw. Vermieter und Interessenten bestmöglich zusammenzuführen.

Αριθμός ακινήτου: 25232008 - 37603 Holzminden - Silberborn

?????????? ????????????????

?? ?????????????? ?????????????, ?????????????? ?? ?? ?????????? ?????????????? ???:

Jens Lorenz

Dürrestraße 1, 37603 Holzminden
Tel.: +49 5531 - 70 63 01 0
E-Mail: holzminden@von-poll.com

???? ?????????? ?????????? ??? von Poll Immobilien GmbH

www.von-poll.com