

## Berlin - Mitte

?????????? ??????? ????????????? ?????? ????  
????????????? ????????

Αριθμός ακινήτου: 25136016



[www.von-poll.com](http://www.von-poll.com)

ΤΙΜΗ ΑΓΟΡΑΣ: 0 EUR • ΕΠΙΦΑΝΕΙΑ: ca. 108 m<sup>2</sup> • ΔΩΜΑΤΙΑ: 4

Αριθμός ακινήτου: 25136016 - 10117 Berlin - Mitte

- ?? ??? ??????
- ?? ????????
- ???????????? ??????????
- ??????? ??????????
- ??? ?????? ??????????
- ??? ??? ??? ????????????
- ?????? ??????????????
- ?????????????? ??????????????????

Αριθμός ακινήτου: 25136016 - 10117 Berlin - Mitte

?? ??? ??????

???????	25136016	????	????????????
?????????	ca. 108 m <sup>2</sup>	????????????	?????????
???????	5	???????????	<b>Käuferprovision</b>
?????????	4		beträgt 3,57 % (inkl.
????????? ???	3		MwSt.) des
?????????			beurkundeten
?????????	2		Kaufpreises
???? ????????????	1900	???? ??????????????	2020
		???????	WC ????????????,
			????????????????
			????????, ??????????

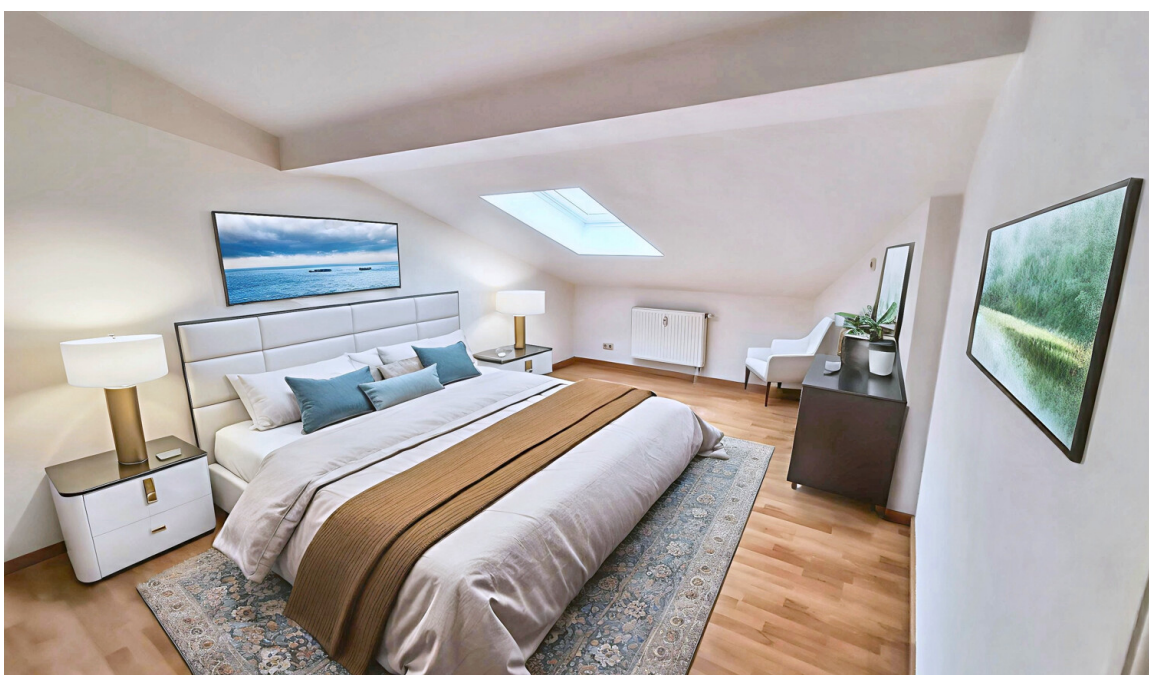
Αριθμός ακινήτου: 25136016 - 10117 Berlin - Mitte

?????????? ???? ???? ?

?????????? ??????????	????????? ????????	???????????????? ??????????	VERBRAUCH
???? ??????????	?????	?????? ??????????? ??????????	107.61 kWh/m <sup>2</sup> a
???????????? ???????????????? ?????? ??	17.04.2028	????????? ???????????? ?????????	D
???? ??????????	?????	???? ?????????? ????????? ?? ?? ????????? ????????????	1900

Αριθμός ακινήτου: 25136016 - 10117 Berlin - Mitte

?? ????????



Αριθμός ακινήτου: 25136016 - 10117 Berlin - Mitte

?? ???????



Αριθμός ακινήτου: 25136016 - 10117 Berlin - Mitte

?? ???????



FÜR SIE IN DEN BESTEN LAGEN

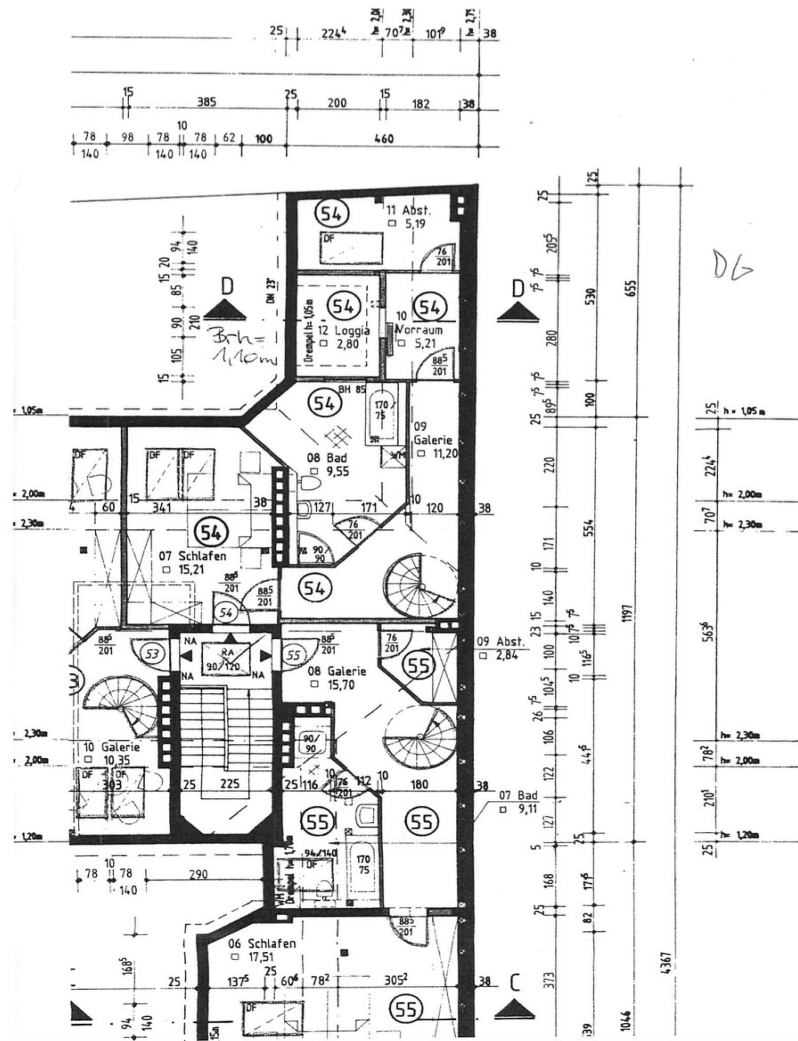


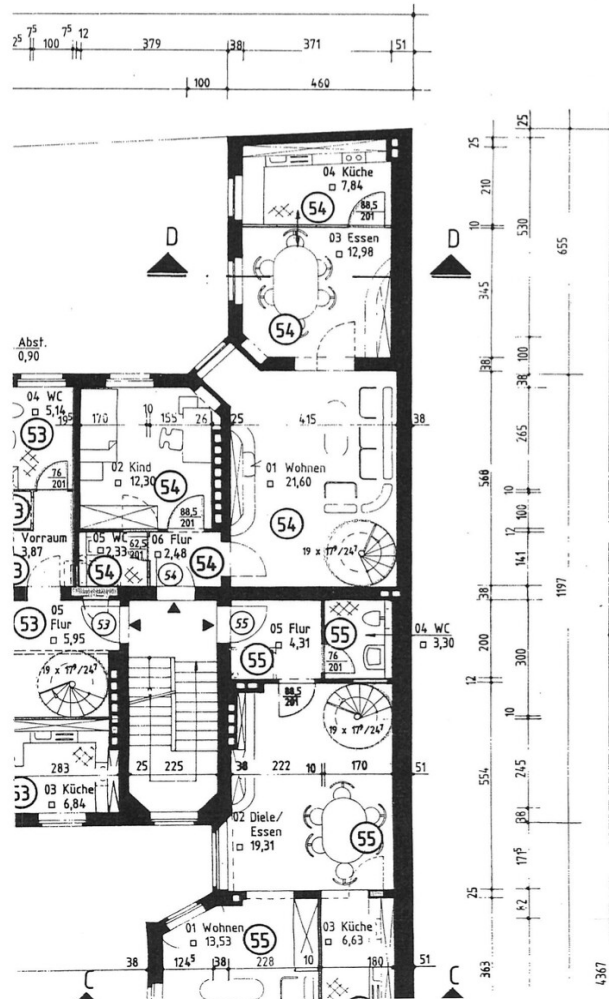
***Ihre Immobilie, unser Schaufenster -  
Professionelle Bewertung durch VON POLL IMMOBILIEN.***

Mitte | Französische Straße 14 | 10117 Berlin | berlin.mitte@von-poll.com | 030 - 20 63 39 92 0

Αριθμός ακινήτου: 25136016 - 10117 Berlin - Mitte

??????





Αυτή η κάτοψη δεν είναι σε κλίμακα. Τα έγγραφα μας δόθηκαν από τον πελάτη. Για το λόγο αυτό, δεν μπορούμε να εγγυηθούμε την ακρίβεια των πληροφοριών.



**Αριθμός ακινήτου: 25136016 - 10117 Berlin - Mitte**

**???? ???? ???? ????????????**

Die Wohnung befindet sich in einer der begehrtesten Lagen Berlins, eingebettet in das Herz von Mitte und umgeben von geschichtsträchtiger Architektur, kulturellen Highlights und einer urbanen Vielfalt, die ihresgleichen sucht. In wenigen Schritten erreicht man den S- und U-Bahnhof Friedrichstraße, der durch zahlreiche S-Bahnlinien, die U6, Regional- und Fernzüge sowie diverse Bus- und Straßenbahnverbindungen eine exzellente Anbindung in alle Teile der Stadt und darüber hinaus garantiert. Auch der Berliner Hauptbahnhof ist nur wenige Minuten entfernt und ermöglicht eine direkte Verbindung in die Metropolregion und zu internationalen Zielen.

Die unmittelbare Umgebung lädt zu einem Leben zwischen Kultur, Kulinarik und Geschichte ein. Das Deutsche Theater, das Berliner Ensemble und der Friedrichstadt-Palast befinden sich nur einen kurzen Spaziergang entfernt. Auch die berühmte Museumsinsel mit ihren weltberühmten Sammlungen sowie das Bode-Museum sind bequem zu Fuß erreichbar. Wer es grüner mag, findet mit der Spree und ihren Uferpromenaden idyllische Plätze zum Flanieren, Joggen oder Verweilen am Wasser.

Ebenfalls nur wenige Minuten entfernt liegen der Gendarmenmarkt und der Boulevard Unter den Linden, der mit seinen repräsentativen Bauten, Cafés und Restaurants zum Verweilen einlädt. Für den täglichen Bedarf stehen zahlreiche Einkaufsmöglichkeiten, Supermärkte, Bäckereien und Boutiquen in fußläufiger Distanz zur Verfügung. Auch Schulen, Kitas und Ärzte sind in der direkten Umgebung ansässig und unterstreichen die Familienfreundlichkeit der Lage.

Diese zentrale, zugleich ruhige und historisch geprägte Wohnlage vereint die Vorzüge eines kosmopolitischen Stadtteils mit hoher Lebensqualität und ausgezeichneter Infrastruktur. Hier lebt man mitten im Herzen Berlins – und dennoch mit einem besonderen Gefühl von Rückzug und Wohnkomfort.

**Αριθμός ακινήτου: 25136016 - 10117 Berlin - Mitte**

**????? ?????????????**

**Es liegt ein Energieverbrauchsausweis vor.**

**Dieser ist gültig bis 17.4.2028.**

**Endenergieverbrauch beträgt 107.61 kwh/(m<sup>2</sup>\*a).**

**Wesentlicher Energieträger der Heizung ist Gas.**

**Das Baujahr des Objekts lt. Energieausweis ist 1900.**

**Die Energieeffizienzklasse ist D.**

**Αριθμός ακινήτου: 25136016 - 10117 Berlin - Mitte**

**?????????? ???????????????**

?? ?????????????? ?????????????, ?????????????? ?? ?? ?????????? ?????????????? ???:

**Nicole Pötter**

---

**Französische Straße 13, 10117 Berlin**

**Tel.: +49 30 - 20 63 39 92 0**

**E-Mail: berlin.mitte@von-poll.com**

???? ?????????? ?????????? ??? von Poll Immobilien GmbH

---

**[www.von-poll.com](http://www.von-poll.com)**