

**Berlin - Mitte**

????? ?????????? ?? ??? ?????????? – ??? ??????????  
??????? ?????????????? ??? ???????

**Αριθμός ακινήτου: 25136026**

FÜR SIE IN DEN BESTEN LAGEN



**ΤΙΜΗ ΕΝΟΙΚΊΟΥ: 6.150 EUR • ΕΠΙΦΑΝΕΙΑ: ca. 205 m<sup>2</sup> • ΔΩΜΑΤΙΑ: 3**

**Αριθμός ακινήτου: 25136026 - 10117 Berlin - Mitte**

- ?? ??? ??????
- ?? ????????
- ???????????? ??????????
- ??? ?????? ??????????
- ??? ??? ??? ???????????
- ???????????? ????????????????

Αριθμός ακινήτου: 25136026 - 10117 Berlin - Mitte

?? ??? ??????

???????	25136026
?????????	ca. 205 m <sup>2</sup>
??????	6
???????	3
????????? ???	2
?????????	
?????????	2
???? ??????????	2001
????? ??????????	3 x ??????, 250 EUR (?????????)

???? ??????????	6.150 EUR
?????????? ????????	1.000 EUR
????????????	?????????
????????? ????????????	???????
???????	????????, WC ????????????, ??????

Αριθμός ακινήτου: 25136026 - 10117 Berlin - Mitte

?????????? ?

?????????	????????? ????????
?????????	
???? ??????????	?????? ??????
	?????????

Αριθμός ακινήτου: 25136026 - 10117 Berlin - Mitte

?? ???????



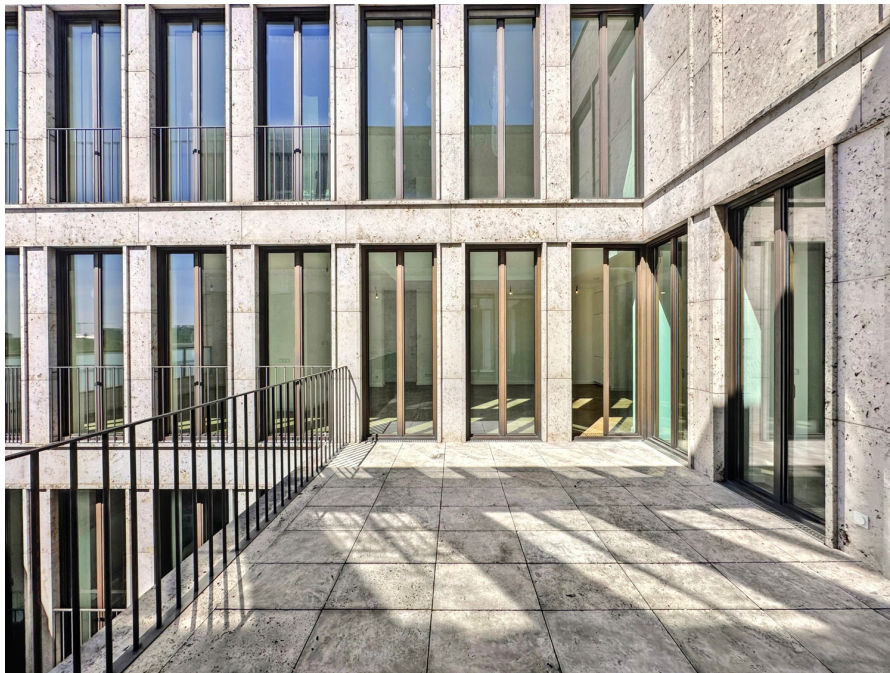
Αριθμός ακινήτου: 25136026 - 10117 Berlin - Mitte

?? ????????



Αριθμός ακινήτου: 25136026 - 10117 Berlin - Mitte

?? ???????



Αριθμός ακινήτου: 25136026 - 10117 Berlin - Mitte

?? ????????



Αριθμός ακινήτου: 25136026 - 10117 Berlin - Mitte

?? ????????



Αριθμός ακινήτου: 25136026 - 10117 Berlin - Mitte

?? ????????



Αριθμός ακινήτου: 25136026 - 10117 Berlin - Mitte

?? ????????





**Αριθμός ακινήτου: 25136026 - 10117 Berlin - Mitte**

**???? ???? ???? ????????????**

Der Pariser Platz zählt zu den prestigeträchtigsten Adressen Berlins und bildet das Herzstück eines einzigartigen städtebaulichen Ensembles, das Geschichte und Moderne miteinander verbindet. Hier residieren nicht nur namhafte Institutionen und Botschaften, sondern auch einige der exklusivsten Wohn- und Geschäftshäuser der Hauptstadt.

Die Bewohner dieser Maisonettewohnung profitieren von einer herausragenden urbanen Lebensqualität: In unmittelbarer Umgebung finden sich ikonische Sehenswürdigkeiten wie das Brandenburger Tor, der Reichstag, der Tiergarten und die Spree – alle bequem fußläufig erreichbar. Der Ausblick auf das Hotel Adlon, die Berliner Skyline und die grünen Weiten des Tiergartens verleiht dem Wohngefühl eine außergewöhnliche Dimension.

Rund um den Pariser Platz entfaltet sich eine faszinierende Mischung aus Tradition und Moderne. Exklusive Boutiquen, renommierte Restaurants, charmante Straßencafés und ein vielfältiges Kulturangebot – von der Berliner Philharmonie bis zur Staatsoper – bieten unzählige Möglichkeiten zur Freizeitgestaltung. Auch Shoppingziele wie die Mall of Berlin oder The Playce am Potsdamer Platz liegen nur wenige Gehminuten entfernt.

Dank der hervorragenden Anbindung an den öffentlichen Nahverkehr gelangen Sie schnell und unkompliziert in alle Stadtteile Berlins. Trotz der zentralen Lage bleibt die Umgebung erstaunlich ruhig – ein Ort, der urbanen Puls mit entspannter Wohnatmosphäre vereint.

**Αριθμός ακινήτου: 25136026 - 10117 Berlin - Mitte**

**?????????? ???????????????**

?? ?????????????? ?????????????, ?????????????? ?? ?? ?????????? ?????????????? ???:

**Nicole Pötter**

---

**Französische Straße 13, 10117 Berlin**

**Tel.: +49 30 - 20 63 39 92 0**

**E-Mail: berlin.mitte@von-poll.com**

???? ?????????? ?????????? ??? von Poll Immobilien GmbH

---

**[www.von-poll.com](http://www.von-poll.com)**