

Elchingen/Thalfingen

Familienfreundlich, umfangreich und großzügig

????????? ??????????: 25069019



www.von-poll.com

???? ??????: 475.000 EUR • ??????????: ca. 131 m² • ?????????: 6.5 • ?????? ????: 209 m²

???????? ??????????: 25069019 - 89275 Elchingen/Thalfingen

- ?? ??? ??????
- ?? ?????????
- ????????????? ???????????
- ??????? ???????????
- ??? ?????? ???????????
- ?????????????????? ??? ???????????
- ??? ??? ??? ??????????????
- ?????? ???????????????
- ?????????????? ????????????????

???????? ??????????: 25069019 - 89275 Elchingen/Thaltingen

?? ??? ??????

???????? ??????????	25069019	????? ???????	475.000 EUR
????????????	ca. 131 m²	????????????	Käuferprovision
?????????	6.5		beträgt 2,975 % (inkl.
???????????? ???	4		MwSt.) des
??????????			beurkundeten
			Kaufpreises
??????????	1	????? ??????????????	2023
????? ??????????????	1972	???????	?????????, WC
?????? ??????????????	1 x ???????		?????????????, ??????,
			??????????????????
			?????????, ??????????

???????? ?????????: 25069019 - 89275 Elchingen/Thalfingen

????????????? ???????????

?????????? ??????????	?????????? ??????????	????????????????? ???????????	BEDARF
????? ???????????	????? ??????? ??????	??????? ??????? ???????????	265.10 kWh/m²a
????????????? ????????????????? ????????? ???	13.01.2036	???????????? ?????????????? ???????????	H
????? ???????????	??????	????? ????????????? ????????? ?? ?? ????????????? ?????????????????	1972

???????? ?????: 25069019 - 89275 Elchingen/Thaltingen

?? ???????



???????? ??????????: 25069019 - 89275 Elchingen/Thaltingen

?? ?????????



???????? ?????: 25069019 - 89275 Elchingen/Thaltingen

?? ????????



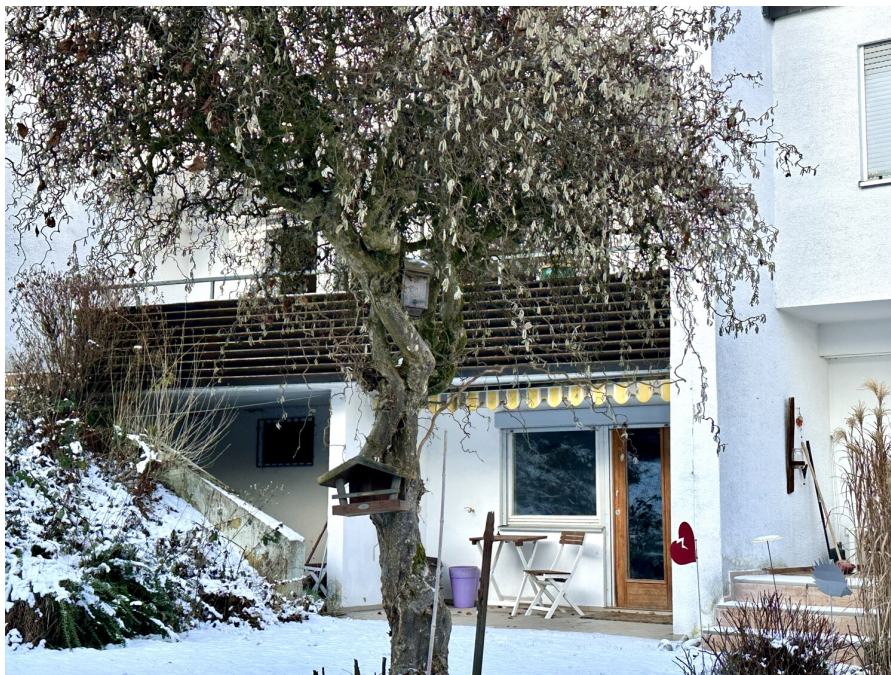
???????? ?????????: 25069019 - 89275 Elchingen/Thalfingen

?? ?????????



???????? ?????: 25069019 - 89275 Elchingen/Thalfingen

?? ???????



VON POLL
IMMOBILIEN

**Finden Sie
Ihre Immobilie.**

Vorgemerkte Suchkunden
erfahren frühzeitig von
neuen Immobilienangeboten.

www.von-poll.com/ulm

??????? ?????????: 25069019 - 89275 Elchingen/Thaltingen

?? ????????



Immobilie gefunden, *Finanzierung* gelöst.

Jetzt persönliches Kaufbudget
berechnen und die passende
Finanzierungslösung ermitteln.

www.von-poll.com/finanzieren



Ihre Immobilienspezialisten

Eigentümern bieten wir eine kostenfreie und unverbindliche
Marktpreiseinschätzung ihrer Immobilie an.

Kontaktieren Sie uns, wir freuen uns darauf, Sie persönlich und individuell zu beraten.

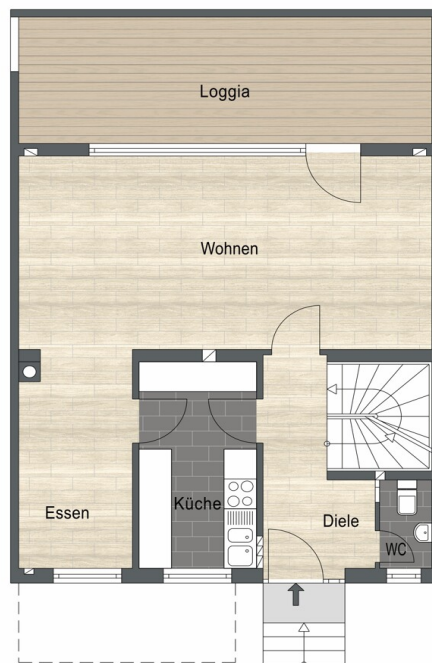
T.: 0731 - 97 73 89 0

Partner-Shop Ulm | Turmgasse 13 | 89073 Ulm
ulm@von-poll.com | www.von-poll.com/ulm

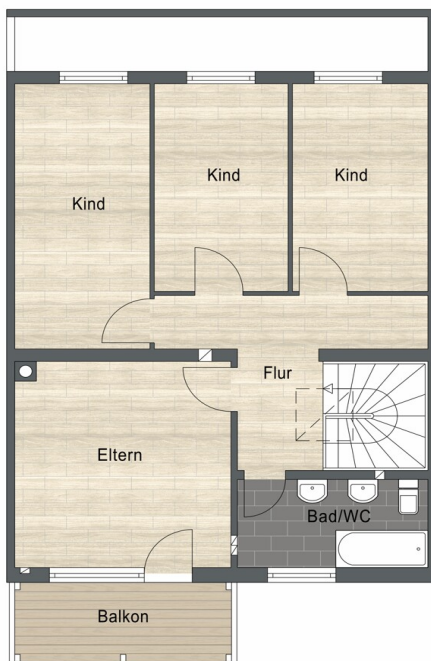


???????? ?????: 25069019 - 89275 Elchingen/Thaltingen

??????



Erdgeschoss



Obergeschoss



Kellergeschoss

???? ? ?????? ??? ?????? ?? ????????. ?? ??????? ???? ??????? ???? ???? ???????, ??? ??
???? ?????, ??? ?????????? ?? ??????????? ???? ?????????? ???? ?????????????.

??????? ???????: 25069019 - 89275 Elchingen/Thalfingen

??? ?????? ??????????

Dieses Reihenmittelhaus bietet auf ca. 131 m² Wohnfläche und einem 209 m² großen Grundstück ein durchdachtes Raumangebot, das ideal für Familien und Paare mit Anspruch an Komfort und viel Tageslicht ist.

Im Erdgeschoss überzeugt ein großzügiger Eingangsbereich, von dem aus die weiteren Räume zu erreichen sind. Das Wohnzimmer verfügt über eine große Fensterfront und geht fließend in das angrenzende Esszimmer über, wodurch ein offenes und helles Wohngefühl entsteht. Die Küche ist mit einer Einbauküche ausgestattet und bietet praktische Funktionalität. Ein Gäste-WC rundet das Raumangebot auf dieser Ebene ab.

Im Obergeschoss stehen vier Zimmer zur Verfügung, eines davon mit direktem Zugang zum Balkon. Ergänzt wird diese Etage durch ein Badezimmer, das den Wohnbereich komplettiert.

Das Kellergeschoss ist vielseitig nutzbar und umfasst einen Raum welcher aktuell als Büro genutzt wird und einen direkten Zugang zur Terrasse bietet, sowie zwei Kellerräume, einen Waschraum und einen Heizungsraum. Alle haustechnischen Anlagen sind im Heizungsraum untergebracht.

Das Haus überzeugt durch eine klare, funktionale Raumaufteilung und bietet sowohl im Wohn- als auch im Arbeitsbereich flexible Nutzungsmöglichkeiten.

Für ihr Auto steht ihnen eine Einzelgarage zur Verfügung.

??????? ???????: 25069019 - 89275 Elchingen/Thalfingen

???????????????? ???? ?????????

- Einbauküche mit neuwertigen Geräten
- Bodenbelag: Parkett, Laminat und Fliesen
- Fenster: Zweifachverglasung, Kunststoffenster
- Fassade neu gestrichen (2015)
- Eingangsbereich gefliest (2020)
- Heizung, Kessel und Brenner (2023)
- Einzelgarage

??????? ?????????: 25069019 - 89275 Elchingen/Thalfingen

??? ??? ??? ???????????

Thalfingen ist ein beliebter Ortsteil der Kreisstadt Neu-Ulm in Bayern. Der Stadtteil verbindet ruhiges, naturnahes Wohnen mit der Nähe zur Ulmer Innenstadt. Die Umgebung ist geprägt von gewachsener Wohnbebauung, Grünflächen sowie der Nähe zur Donau, die vielfältige Freizeit- und Erholungsmöglichkeiten bietet.

Einkaufsmöglichkeiten für den täglichen Bedarf, Kindergärten, Schulen, medizinische Versorgung sowie gastronomische Angebote sind in Thalfingen und den angrenzenden Stadtteilen gut erreichbar. Die Ulmer Innenstadt mit ihrem umfassenden Bildungs-, Kultur- und Einkaufsangebot befindet sich in kurzer Distanz.

Die Verkehrsanbindung ist sehr gut: Regelmäßige Busverbindungen sowie der nahegelegene Bahnhof Thalfingen sorgen für eine schnelle Anbindung an den öffentlichen Nahverkehr. Mit dem Auto sind die B19 und die Autobahn A8 in wenigen Minuten erreichbar, wodurch eine optimale Verbindung nach Ulm, Neu-Ulm und in die gesamte Region gewährleistet ist.

??????? ?????????: 25069019 - 89275 Elchingen/Thalfingen

????? ?????????????

Es liegt ein Energiebedarfsausweis vor.

Dieser ist gültig bis 13.1.2036.

Endenergiebedarf beträgt 265.10 kwh/(m²*a).

Wesentlicher Energieträger der Heizung ist Erdgas schwer.

Das Baujahr des Objekts lt. Energieausweis ist 1972.

Die Energieeffizienzklasse ist H.

GELDWÄSCHE: Als Immobilienmaklerunternehmen ist die von Poll Immobilien GmbH nach § 2 Abs. 1 Nr. 14 und § 11 Abs. 1, 2 Geldwäschegesetz (GwG) dazu verpflichtet, bei der Begründung einer Geschäftsbeziehung die Identität des Vertragspartners festzustellen und zu überprüfen, bzw. sobald ein ernsthaftes Interesse an der Durchführung des Immobilienkaufvertrages besteht. Hierzu ist es erforderlich, dass wir nach § 11 Abs. 4 GwG die relevanten Daten Ihres Personalausweises festhalten (wenn Sie als natürliche Person handeln) – beispielsweise mittels einer Kopie. Bei einer juristischen Person benötigen wir eine Kopie des Handelsregistrauszugs, aus welchem der wirtschaftlich Berechtigte hervorgeht. Das Geldwäschegesetz sieht vor, dass der Makler die Kopien bzw. Unterlagen fünf Jahre aufbewahren muss. Als unser Vertragspartner haben Sie auch eine Mitwirkungspflicht nach § 11 Abs. 6 GwG.

HAFTUNG: Wir weisen darauf hin, dass die von uns weitergegebenen Objektinformationen, Unterlagen, Pläne etc. vom Verkäufer bzw. Vermieter stammen. Eine Haftung für die Richtigkeit oder Vollständigkeit der Angaben übernehmen wir daher nicht. Es obliegt daher unseren Kunden, die darin enthaltenen Objektinformationen und Angaben auf ihre Richtigkeit hin zu überprüfen. Alle Immobilienangebote sind freibleibend und vorbehaltlich Irrtümer, Zwischenverkauf- und Vermietung oder sonstiger Zwischenverwertung.

UNSER SERVICE FÜR SIE ALS EIGENTÜMER:

Planen Sie den Verkauf oder die Vermietung Ihrer Immobilie, so ist es für Sie wichtig, deren Marktwert zu kennen. Lassen Sie kostenfrei und unverbindlich den aktuellen Wert Ihrer Immobilie professionell durch einen unserer Immobilienspezialisten einschätzen. Unser bundesweites und internationales Netzwerk ermöglicht es uns, Verkäufer bzw. Vermieter und Interessenten bestmöglich zusammenzuführen.

Alle im Exposé veröffentlichten Angaben, insbesondere zur (Wohn-)Fläche sowie (Wohn-)Flächenberechnungsmethode, sind ungeprüfte Angaben des Auftraggebers und können

vom aktuellen Stand abweichen. Die (Wohn-)Flächenangaben stellen "circa"-Flächenangaben, also nur Näherungswerte, dar. Sämtliche im Exposé abgedruckten Grundrisspläne und Lichtbilder dienen lediglich der Visualisierung, sind nicht maßstäblich und können vom aktuellen Stand abweichen. Irrtum und Fehler bleiben vorbehalten.

??????? ?????????: 25069019 - 89275 Elchingen/Thalfingen

????????????? ???????????????

??? ?????????????? ?????????????, ?????????????? ?? ??? ?????????? ?????????????? ???:

Tobias Saur

Turmgasse 13, 89073 Ulm
Tel.: +49 731 - 97 73 89 0
E-Mail: ulm@von-poll.com

???? ?????????? ???????? ??? von Poll Immobilien GmbH

www.von-poll.com