

Gernsheim

????????????? ??? ?????????? ??????? ?? ?????????
?????????? ??? ?????????? ??? ??????????????? ??????????

Αριθμός ακινήτου: 25223031



www.von-poll.com

ΤΙΜΗ ΑΓΟΡΑΣ: 669.000 EUR • ΕΠΙΦΑΝΕΙΑ: ca. 387 m² • ΔΩΜΑΤΙΑ: 15 • ΈΚΤΑΣΗ ΓΗΣ: 507 m²

Αριθμός ακινήτου: 25223031 - 64579 Gernsheim

- ?? ??? ?????
- ?? ????????
- ??????????? ??????????
- ??? ?????? ??????????
- ??????????????? ??? ??????????
- ??? ??? ??? ????????????
- ?????? ???????????????
- ?????????????? ????????????????

Αριθμός ακινήτου: 25223031 - 64579 Gernsheim

?? ??? ??????

???????? ?????????	25223031	???? ??????	669.000 EUR
???????????	ca. 387 m²	???????????	Käuferprovision
????? ??????	????????????? ??????		beträgt 5,95 % (inkl.
?????????	15		MwSt.) des
?????????? ???	10		beurkundeten
??????????		???? ??????????????	Kaufpreises
??????????	4	???? ??????????????	1992
???? ??????????????	1924	????????? ??????????????	???????
		?????????????????????????	ca. 103 m²
		??????	
		???????	WC ??????????????

Αριθμός ακινήτου: 25223031 - 64579 Gernsheim

????????????? ??????????

???? ??????????

????

?????????????????
???????????

KEIN

Αριθμός ακινήτου: 25223031 - 64579 Gernsheim

?? ????????



Αριθμός ακινήτου: 25223031 - 64579 Gernsheim

?? ????????



Αριθμός ακινήτου: 25223031 - 64579 Gernsheim

?? ????????



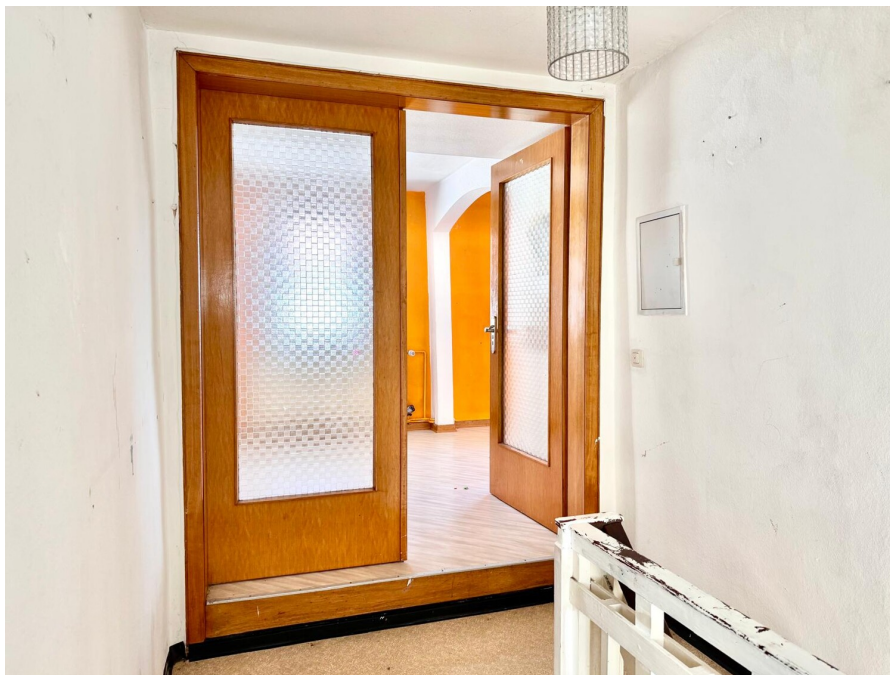
Αριθμός ακινήτου: 25223031 - 64579 Gernsheim

?? ???????



Αριθμός ακινήτου: 25223031 - 64579 Gernsheim

?? ????????



Αριθμός ακινήτου: 25223031 - 64579 Gernsheim

?? ????????



Αριθμός ακινήτου: 25223031 - 64579 Gernsheim

?? ????????



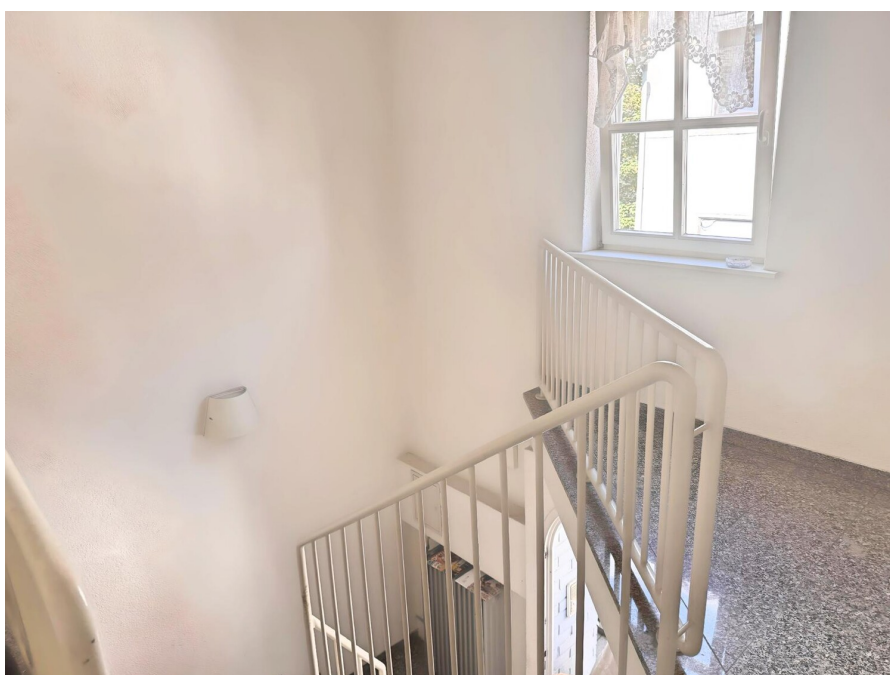
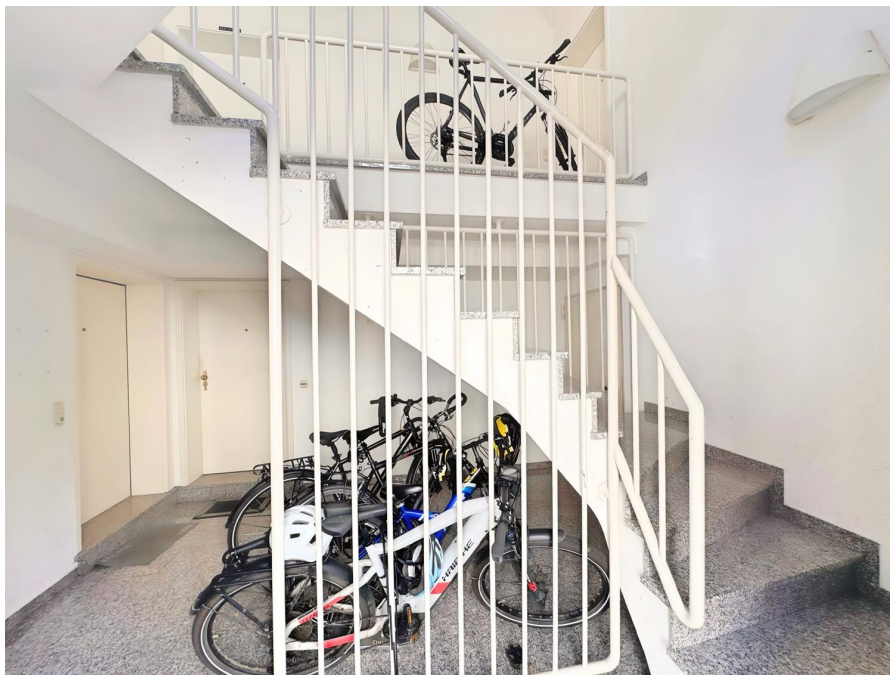
Αριθμός ακινήτου: 25223031 - 64579 Gernsheim

?? ????????



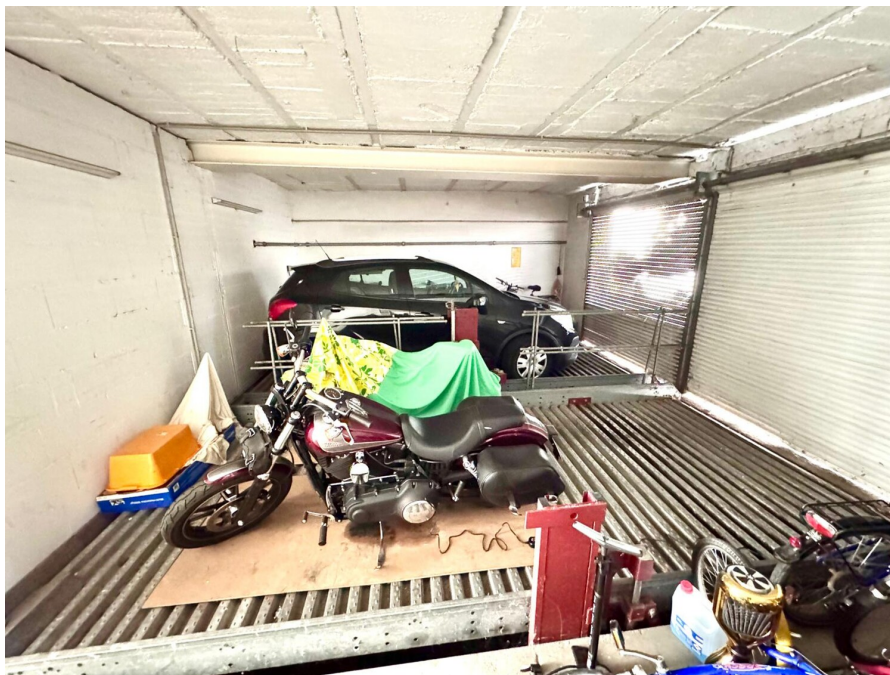
Αριθμός ακινήτου: 25223031 - 64579 Gernsheim

?? ????????



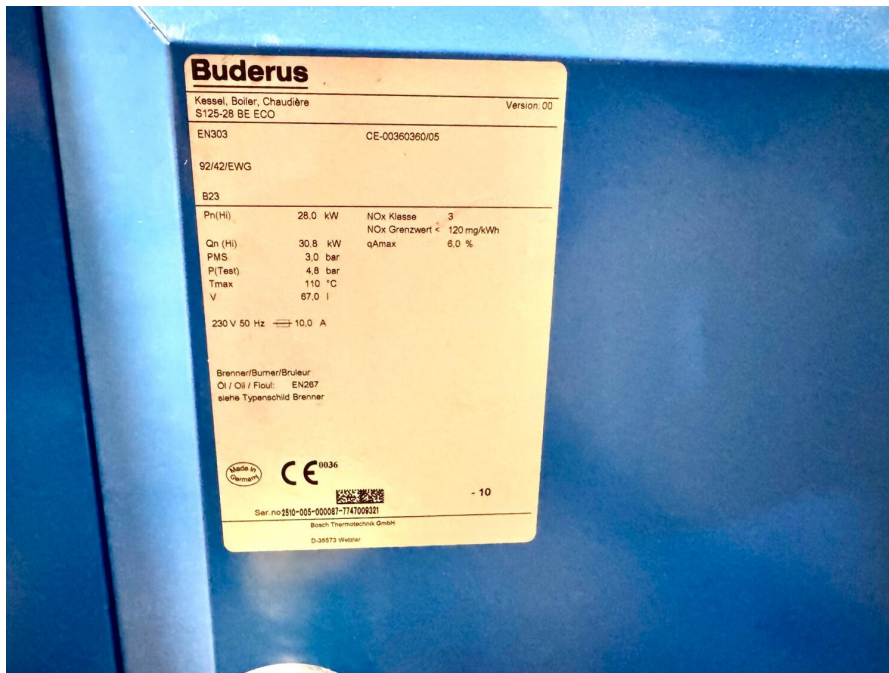
Αριθμός ακινήτου: 25223031 - 64579 Gernsheim

?? ????????



Αριθμός ακινήτου: 25223031 - 64579 Gernsheim

?? ???????



Αριθμός ακινήτου: 25223031 - 64579 Gernsheim

?? ????????



Αριθμός ακινήτου: 25223031 - 64579 Gernsheim

?????????????? ??? ????????

- * Fliesen
- * Teppichböden
- * Rollläden
- * Treppenhaus in Granit ausgestattet

Αριθμός ακινήτου: 25223031 - 64579 Gernsheim

??? **???** **???** **???????????**

Im wirtschaftsstarken Rhein-Main-Gebiet gelegen bietet die Schöfferstadt Gernsheim im südhessischen Kreis Groß-Gerau ein breites Kultur- und Freizeitangebot und damit Lebensqualität für jedes Alter und jede Lebenssituation.

Das Stadtbild von Gernsheim wird geprägt von zahlreichen liebevoll restaurierten Fachwerkgebäuden, allen voran das historische Rathaus. Weitere Sehenswürdigkeiten wie der Schöfferplatz, benannt nach dem Erfinder des Buchdrucks "Schöffer" und die St. Magdalenenkirche schmücken das Stadtbild. Der Gernsheimer Hafen mit seinen Yachten, der Golfplatz sowie die wunderbare Naturlandschaft des hessischen Rieds ziehen Touristen als Ausflugsziel an. Das Rheinische Fischerfest, eine der bekanntesten Veranstaltungen in der Region, lockt im Sommer viele Menschen aus der Umgebung an und prägt das Miteinander der Einwohner.

Die angrenzenden Wälder sind durchzogen von einem Netz an Rad- und Wanderwegen, die zur Bewegung im Freien einladen. Die Nähe zu den Großstädten Frankfurt, Darmstadt, Mannheim und Heidelberg ermöglicht es, internationales Flair mit der großen Vielfalt an Kultur, kulinarischen Angeboten und Wirtschaft nutzen zu können und zugleich die Natur vor der Haustür zu genießen. Der Flughafen Frankfurt am Main ist in weniger als 20 Minuten über die Autobahn oder mit öffentlichen Verkehrsmitteln erreichbar. Gernsheim ist durch die Autobahn A 67 und die Bundesstraßen B 44 und B 426 sowie durch eine Station der Regionalbahn Frankfurt-Mannheim, eine Rheinfähre und einen Handelshafen erschlossen und verkehrstechnisch optimal im Rhein-Main Gebiet eingebunden. Im wirtschaftsstarken Rhein-Main-Gebiet gelegen bietet die Schöfferstadt Gernsheim im südhessischen Kreis Groß-Gerau ein breites Kultur- und Freizeitangebot und damit Lebensqualität für jedes Alter und jede Lebenssituation.

Das Stadtbild von Gernsheim wird geprägt von zahlreichen liebevoll restaurierten Fachwerkgebäuden, allen voran das historische Rathaus. Weitere Sehenswürdigkeiten wie der Schöfferplatz, benannt nach dem Erfinder des Buchdrucks "Schöffer" und die St. Magdalenenkirche schmücken das Stadtbild. Der Gernsheimer Hafen mit seinen Yachten, der Golfplatz sowie die wunderbare Naturlandschaft des hessischen Rieds ziehen Touristen als Ausflugsziel an. Das Rheinische Fischerfest, eine der bekanntesten Veranstaltungen in der Region, lockt im Sommer viele Menschen aus der Umgebung an und prägt das Miteinander der Einwohner.

Die angrenzenden Wälder sind durchzogen von einem Netz an Rad- und Wanderwegen, die zur Bewegung im Freien einladen. Die Nähe zu den Großstädten Frankfurt, Darmstadt, Mannheim und Heidelberg ermöglicht es, internationales Flair mit der großen Vielfalt an Kultur, kulinarischen Angeboten und Wirtschaft nutzen zu können und zugleich die Natur vor der Haustür zu genießen. Der Flughafen Frankfurt am Main ist in weniger als 20 Minuten über die Autobahn oder mit öffentlichen Verkehrsmitteln erreichbar. Gernsheim

ist durch die Autobahn A 67 und die Bundesstraßen B 44 und B 426 sowie durch eine Station der Regionalbahn Frankfurt-Mannheim, eine Rheinfähre und einen Handelshafen erschlossen und verkehrstechnisch optimal im Rhein-Main Gebiet eingebunden.

Αριθμός ακινήτου: 25223031 - 64579 Gernsheim

????? ????????????

GELDWÄSCHE: Als Immobilienmaklerunternehmen ist die von Poll Immobilien GmbH nach § 2 Abs. 1 Nr. 14 und § 11 Abs. 1, 2 Geldwäschegesetz (GwG) dazu verpflichtet, bei der Begründung einer Geschäftsbeziehung die Identität des Vertragspartners festzustellen und zu überprüfen, bzw. sobald ein ernsthaftes Interesse an der Durchführung des Immobilienkaufvertrages besteht. Hierzu ist es erforderlich, dass wir nach § 11 Abs. 4 GwG die relevanten Daten Ihres Personalausweises festhalten (wenn Sie als natürliche Person handeln) – beispielsweise mittels einer Kopie. Bei einer juristischen Person benötigen wir eine Kopie des Handelsregisterauszugs, aus welchem der wirtschaftlich Berechtigte hervorgeht. Das Geldwäschegesetz sieht vor, dass der Makler die Kopien bzw. Unterlagen fünf Jahre aufbewahren muss. Als unser Vertragspartner haben Sie auch eine Mitwirkungspflicht nach § 11 Abs. 6 GwG.

HAFTUNG: Wir weisen darauf hin, dass die von uns weitergegebenen Objektinformationen, Unterlagen, Pläne etc. vom Verkäufer bzw. Vermieter stammen. Eine Haftung für die Richtigkeit oder Vollständigkeit der Angaben übernehmen wir daher nicht. Es obliegt daher unseren Kunden, die darin enthaltenen Objektinformationen und Angaben auf ihre Richtigkeit hin zu überprüfen. Alle Immobilienangebote sind freibleibend und vorbehaltlich Irrtümer, Zwischenverkauf- und Vermietung oder sonstiger Zwischenverwertung.

UNSER SERVICE FÜR SIE ALS EIGENTÜMER:

Planen Sie den Verkauf oder die Vermietung Ihrer Immobilie, so ist es für Sie wichtig, deren Marktwert zu kennen. Lassen Sie kostenfrei und unverbindlich den aktuellen Wert Ihrer Immobilie professionell durch einen unserer Immobilienspezialisten einschätzen. Unser bundesweites und internationales Netzwerk ermöglicht es uns, Verkäufer bzw. Vermieter und Interessenten bestmöglich zusammenzuführen.

Αριθμός ακινήτου: 25223031 - 64579 Gernsheim

?????????? ???? ?????

?? ?????????? ??????????, ?????????? ?? ?? ?????? ?????????? ???:

Eric Preu

Magdalenenstraße 33, 64579 Gernsheim

Tel.: +49 6258 - 90 51 32 0

E-Mail: gross.gerau@von-poll.com

???? ?????????? ?????????? von Poll Immobilien GmbH

www.von-poll.com