

Stockstadt am Rhein

# Gut gepflegtes Mehrfamilienhaus in ruhiger aber zentraler Wohnlage

????????? ??????????: 25223030



[www.von-poll.com](http://www.von-poll.com)

???? ??????: 429.000 EUR • ??????????: ca. 202 m<sup>2</sup> • ??????: 7 • ?????? ????: 221 m<sup>2</sup>

??????? ???????: 25223030 - 64589 Stockstadt am Rhein

- ?? ??? ??????
- ?? ????????
- ??????????? ??????????
- ??? ?????? ??????????
- ??????????????? ??? ??????????
- ??? ??? ??? ???????????
- ?????? ??????????????
- ?????????????? ??????????????

???????? ??????????: 25223030 - 64589 Stockstadt am Rhein

?? ??? ??????

???????? ??????????	25223030	????? ???????	429.000 EUR
????????????	ca. 202 m²	????????????	Käuferprovision
?????? ???????	???????????????? ??????		beträgt 5,95 % (inkl.
?????????	7		MwSt.) des
????????????? ???	4		beurkundeten
????????????		?????????	Kaufpreises
???????????	3	?????????	????????
????? ??????????????	1978	????????????????	ca. 71 m²
?????? ??????????????	2 x ?????????????	??????	
	?????? ??????????????,		
	1 x ???????		

???????? ?????: 25223030 - 64589 Stockstadt am Rhein

?????????? ?????

????????? ?????????	????????? ?????	????????????? ?????????	VERBRAUCH
???? ?????	???	????? ????????? ?????????	130.20 kWh/m²a
????????? ???????????? ?????? ??	21.10.2035	????????? ???????????? ?????????	D
???? ?????	???	???? ????? ?????? ?? ?? ????????? ????????????	2000

???????? ??: 25223030 - 64589 Stockstadt am Rhein

?? ????????





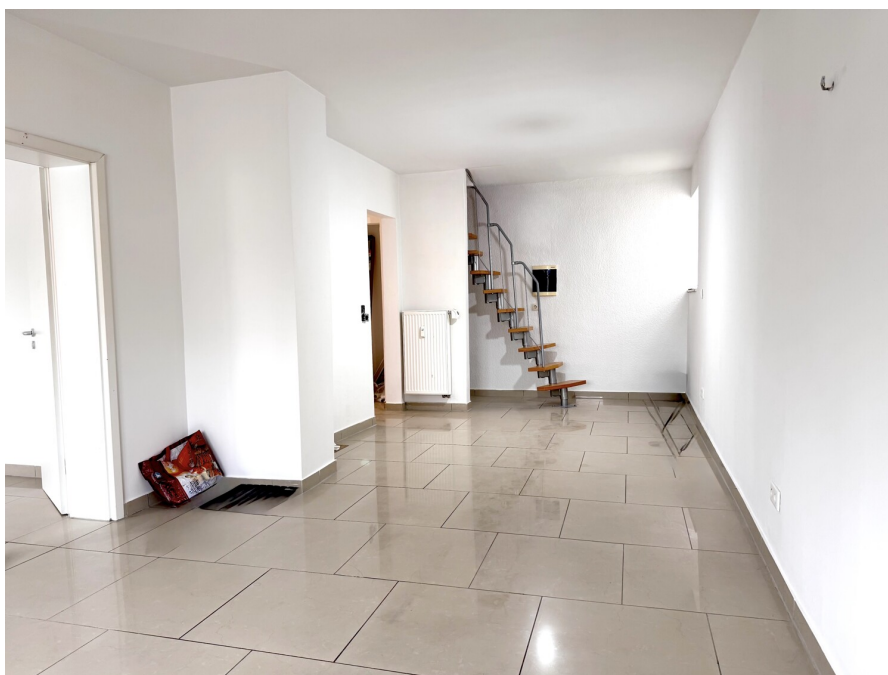
???????? ??: 25223030 - 64589 Stockstadt am Rhein

?? ???????



??????? ???????: 25223030 - 64589 Stockstadt am Rhein

?? ????????



??????? ???????: 25223030 - 64589 Stockstadt am Rhein

?? ????????





???????? ??: 25223030 - 64589 Stockstadt am Rhein

?? ???????



??????? ???????: 25223030 - 64589 Stockstadt am Rhein

?? ???????



???????? ?????: 25223030 - 64589 Stockstadt am Rhein

?? ???????





??????? ???????: 25223030 - 64589 Stockstadt am Rhein

?? ????????





??????? ???????: 25223030 - 64589 Stockstadt am Rhein

?? ????????



??????? ???????: 25223030 - 64589 Stockstadt am Rhein

??? ?????? ??????????

Diese absolute Besonderheit dieser Kapitalanlage ist, dass jede der drei Einheiten über einen eigenen Hauseingang verfügt.

Die Wohneinheiten wurden stets instand gehalten und präsentieren sich in gepflegtem Zustand. Zwei Maisonette Wohnungen und eine Erdgeschosswohnung stehen zum Verkauf. Der Innenhof steht den Parteien zur freien Verfügung, zwei PKW Stellplätze als auch eine Garage sind Bestandteil dieses interessanten Immobilienangebots. Die Immobilie wurde bereits mit Vollwärmeschutz versehen. Zwei Einheiten sind vermietet, eine wurde vor kurzem frei und präsentiert sich in frisch renoviertem Zustand.

??????? ???????: 25223030 - 64589 Stockstadt am Rhein

???????????????? ???? ?????????

- \* großformatige Feinsteinzeug Fliesen
- \* Laminat
- \* Tageslichtbäder modern
- \* weiß gekalkte Wände
- \* Doppelverglasung
- \* Rollläden
- \* Stellplätze
- \* Garage

??????? ???????: 25223030 - 64589 Stockstadt am Rhein

??? ??? ??? ??????????

Die Gemeinde Stockstadt liegt am südlichen Rand des Ballungsgebietes Rhein-Main und bietet Lebensqualität für jedes Alter und jede Lebenssituation. Eine hervorragende Infrastruktur sowie ein breites Sport- und Kulturangebot machen Stockstadt zu einem beliebten Wohnort in der Region.

Stockstadt verfügt über ein Sportzentrum mit Sport- und Tennisplätzen sowie einem Bürgerhaus mit einer Mehrzweckhalle. Die dort vorhandenen Clubräume und die Kegelbahnen sind häufig beliebter Treffpunkt und prägen das Miteinander und die Gemeinschaft der Einwohner.

Die an Stockstadt grenzenden Wälder sind durchzogen von einem gut ausgebauten Netz an Rad- und Wanderwegen, die zur Bewegung im Freien einladen und ein Paradies für Freizeitsportler darstellen.

Die Nähe zu den Städten Frankfurt, Darmstadt, Mannheim und Heidelberg ermöglicht es, internationales Flair mit der großen Vielfalt an Kultur, kulinarischen Angeboten und Wirtschaft nutzen zu können und zugleich die Natur vor der Haustür zu genießen.

Ein Anschluss an die Autobahn A67 und somit an das bundesweite Autobahnnetz mit den wichtigsten Autobahnen A3 und A5 ist vorhanden. Der Flughafen Frankfurt am Main ist in weniger als 20 Minuten über die Autobahn oder mit öffentlichen Verkehrsmitteln erreichbar.



??????? ???????: 25223030 - 64589 Stockstadt am Rhein

????? ????????????

Es liegt ein Energieverbrauchsausweis vor.  
Dieser ist gültig bis 21.10.2035.  
Endenergieverbrauch beträgt 130.20 kwh/(m²\*a).  
Wesentlicher Energieträger der Heizung ist Öl.  
Das Baujahr des Objekts lt. Energieausweis ist 2000.  
Die Energieeffizienzklasse ist D.

GELDWÄSCHE: Als Immobilienmaklerunternehmen ist die von Poll Immobilien GmbH nach § 2 Abs. 1 Nr. 14 und § 11 Abs. 1, 2 Geldwäschegesetz (GwG) dazu verpflichtet, bei der Begründung einer Geschäftsbeziehung die Identität des Vertragspartners festzustellen und zu überprüfen, bzw. sobald ein ernsthaftes Interesse an der Durchführung des Immobilienkaufvertrages besteht. Hierzu ist es erforderlich, dass wir nach § 11 Abs. 4 GwG die relevanten Daten Ihres Personalausweises festhalten (wenn Sie als natürliche Person handeln) – beispielsweise mittels einer Kopie. Bei einer juristischen Person benötigen wir eine Kopie des Handelsregistrauszugs, aus welchem der wirtschaftlich Berechtigte hervorgeht. Das Geldwäschegesetz sieht vor, dass der Makler die Kopien bzw. Unterlagen fünf Jahre aufbewahren muss. Als unser Vertragspartner haben Sie auch eine Mitwirkungspflicht nach § 11 Abs. 6 GwG.

HAFTUNG: Wir weisen darauf hin, dass die von uns weitergegebenen Objektinformationen, Unterlagen, Pläne etc. vom Verkäufer bzw. Vermieter stammen. Eine Haftung für die Richtigkeit oder Vollständigkeit der Angaben übernehmen wir daher nicht. Es obliegt daher unseren Kunden, die darin enthaltenen Objektinformationen und Angaben auf ihre Richtigkeit hin zu überprüfen. Alle Immobilienangebote sind freibleibend und vorbehaltlich Irrtümer, Zwischenverkauf- und Vermietung oder sonstiger Zwischenverwertung.

#### UNSER SERVICE FÜR SIE ALS EIGENTÜMER:

Planen Sie den Verkauf oder die Vermietung Ihrer Immobilie, so ist es für Sie wichtig, deren Marktwert zu kennen. Lassen Sie kostenfrei und unverbindlich den aktuellen Wert Ihrer Immobilie professionell durch einen unserer Immobilienspezialisten einschätzen. Unser bundesweites und internationales Netzwerk ermöglicht es uns, Verkäufer bzw. Vermieter und Interessenten bestmöglich zusammenzuführen.

??????? ?????????: 25223030 - 64589 Stockstadt am Rhein

????????????? ???????????????

??? ?????????????? ??????????????, ?????????????? ?? ??? ?????????? ?????????????? ???:

Eric Preu

Magdalenenstraße 33, 64579 Gernsheim

Tel.: +49 6258 - 90 51 32 0

E-Mail: gross.gerau@von-poll.com

???? ?????????? ????????? ??? von Poll Immobilien GmbH

[www.von-poll.com](http://www.von-poll.com)