

Wesel

Kapitalanlage mit Substanz – modernisiertes Haus mit 2 Einheiten und starker Vermietbarkeit

Αριθμός ακινήτου: 26202027



ΤΙΜΗ ΑΓΟΡΑΣ: 483.000 EUR • ΕΠΙΦΑΝΕΙΑ: ca. 135,4 m² • ΔΩΜΑΤΙΑ: 6 • ΈΚΤΑΣΗ ΓΗΣ: 320 m²

Αριθμός ακινήτου: 26202027 - 46483 Wesel

- Με μια ματιά
- Το ακίνητο
- Ενεργειακά δεδομένα
- Σχέδια κατόψεων
- Μια πρώτη εντύπωση
- Λεπτομέρειες των ανέσεων
- Όλα για την τοποθεσία
- Συνεργάτης επικοινωνίας

Αριθμός ακινήτου: 26202027 - 46483 Wesel

Με μια ματιά

Αριθμός ακινήτου	26202027	Τιμή αγοράς	483.000 EUR
Επιφάνεια	ca. 135,4 m ²	Προμήθεια	Käuferprovision beträgt 3,99 % (inkl. MwSt.) des beurkundeten Kaufpreises
Σχήμα στέγης	Στεγανωτική οροφή	Έτος ανακαίνισης	2026
Δωμάτια	6	Μέθοδος κατασκευής	Στερεό
Κατάσταση του ακινήτου	4	Χρησιμοποιήσιμος χώρος	ca. 254 m ²
τουαλέτα	2	Ενοικιάσιμος χώρος	ca. 135 m ²
Έτος κατασκευής	1958	Έπιπλα	Κήπος, Μπαλκόνι
Χώρος στάθμευσης	2 x Εξωτερικός χώρος στάθμευσης		

Αριθμός ακινήτου: 26202027 - 46483 Wesel

Ενεργειακά δεδομένα

Συστήματα θέρμανσης	Υποδαπέδια θέρμανση	Πιστοποιητικό ενέργειας	BEDARF
Πηγή ενέργειας	Αντλία θερμότητας αέρα / νερού	Τελική ζήτηση ενέργειας	58.60 kWh/m ² a
Ενεργειακό πιστοποιητικό ισχύει έως	06.01.2036	Κατηγορία ενεργειακής απόδοσης	B
Πηγή ενέργειας	Αντλία θερμότητας αέρα / νερού	Έτος κατασκευής σύμφωνα με το ενεργειακό πιστοποιητικό	1958

Αριθμός ακινήτου: 26202027 - 46483 Wesel

Το ακίνητο



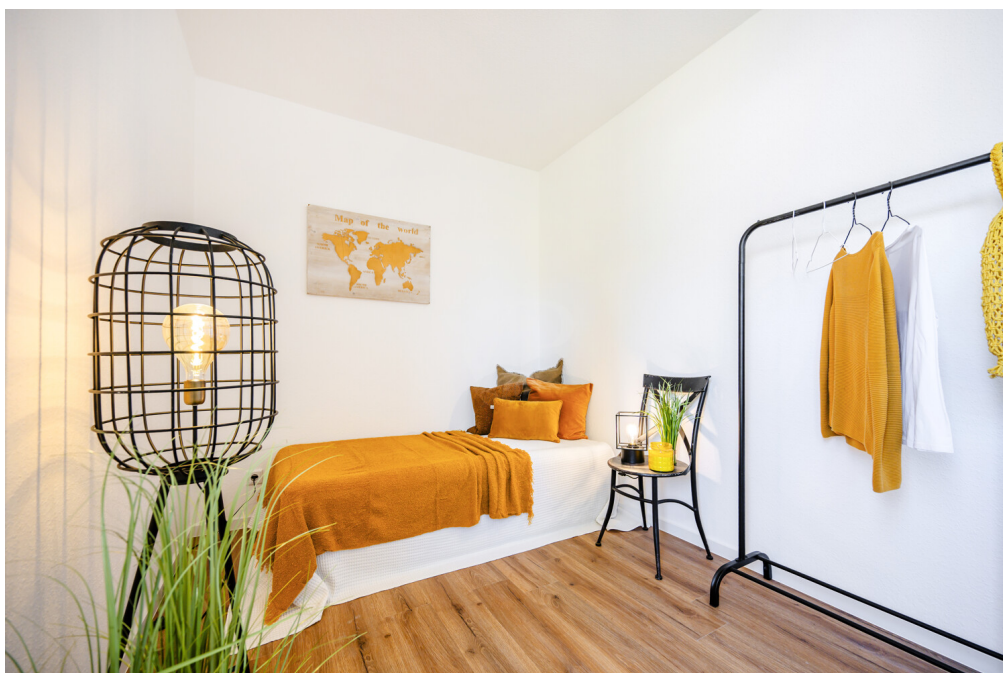
Αριθμός ακινήτου: 26202027 - 46483 Wesel

Το ακίνητο



Αριθμός ακινήτου: 26202027 - 46483 Wesel

Το ακίνητο



Αριθμός ακινήτου: 26202027 - 46483 Wesel

Το ακίνητο



Αριθμός ακινήτου: 26202027 - 46483 Wesel

Το ακίνητο



Αριθμός ακινήτου: 26202027 - 46483 Wesel

Το ακίνητο

FÜR SIE IN DEN BESTEN LAGEN



Gern informieren wir
Sie persönlich über weitere
Details zur Immobilie.

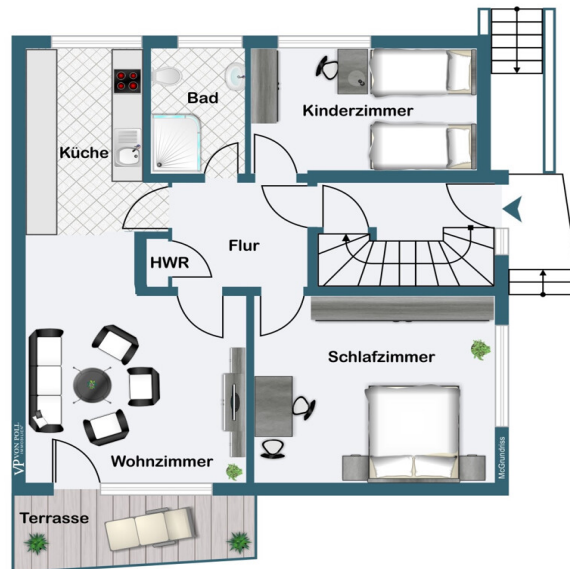
Vereinbaren Sie einen
Besichtigungstermin:

T.: 0800 - 333 33 09

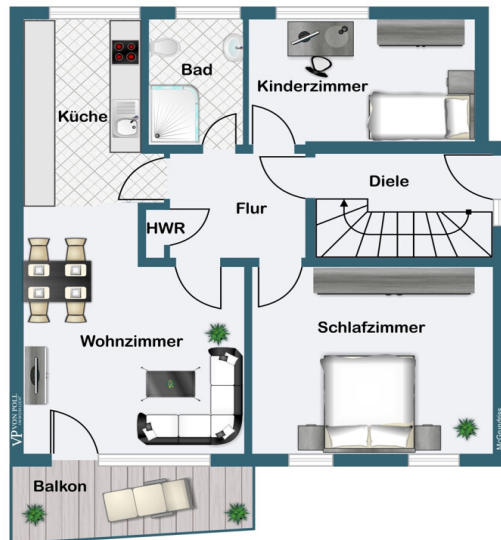
www.von-poll.com

Αριθμός ακινήτου: 26202027 - 46483 Wesel

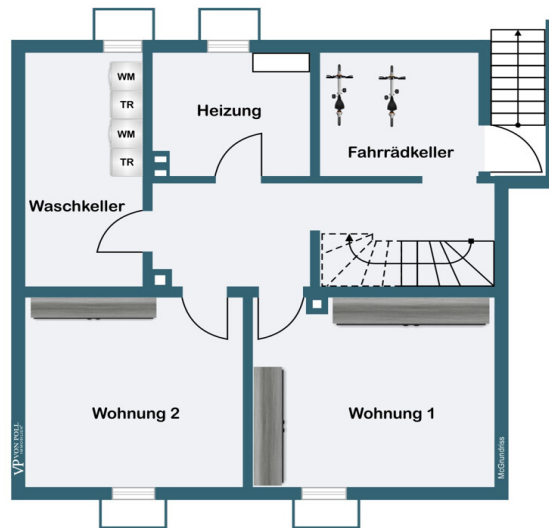
Κάτοψη



Erdgeschoss



Obergeschoss



Kellergeschoss

Αυτή η κάτοψη δεν είναι σε κλίμακα. Τα έγγραφα μας δόθηκαν από τον πελάτη. Για το λόγο αυτό, δεν μπορούμε να εγγυηθούμε την ακρίβεια των πληροφοριών.

Αριθμός ακινήτου: 26202027 - 46483 Wesel

Μια πρώτη εντύπωση

Dieses modernisierte Zweifamilienhaus bietet Kapitalanlegern eine interessante Kombination aus guter Vermietbarkeit, flexibler Nutzungsstruktur und zeitgemäßer Ausstattung. Die Immobilie umfasst zwei separat nutzbare Wohneinheiten und eignet sich damit ideal für eine wirtschaftlich solide Vermietungsstrategie.

Die Wohnungsgrößen und Grundrisse sind marktgerecht und sprechen eine breite Mietzielgruppe an. In Verbindung mit der umfassenden Modernisierung – unter anderem mit Wärmepumpe, Fußbodenheizung und modernisierten Bädern – ergibt sich ein Objekt, das sowohl technisch als auch wirtschaftlich überzeugt.

Zusätzlichen Mehrwert bieten zwei Stellplätze sowie eine Garage, die separat vermietet werden können. Bei einer realistischen Ansatzmiete von 35 € je Stellplatz und 70 € für die Garage entsteht ein zusätzlicher Ertragsbaustein, der die Gesamtkalkulation für Kapitalanleger weiter verbessert.

Auch die erzielbare Wohnraummiete ist attraktiv: Eine Kaltmiete von ca. 11,00 € bis 12,50 € pro m² erscheint für dieses Objekt realistisch und macht die Immobilie besonders interessant für Anleger, die auf nachvollziehbare Mieterträge und nachhaltige Vermietbarkeit setzen.

Für eine fundierte Beurteilung der persönlichen Rendite- und Finanzierungssituation empfehlen wir ein Gespräch mit den Kollegen von VON POLL FINANCE. So lassen sich Finanzierung, Abschreibung (steuerliche Verteilung der Anschaffungskosten über mehrere Jahre) und individuelle Investitionsstrategie optimal aufeinander abstimmen.

Die Immobilie ist sofort verfügbar.

Αριθμός ακινήτου: 26202027 - 46483 Wesel

Λεπτομέρειες των ανέσεων

Modernisiert:

- Luft- / Wasserwärmepumpe in Verbindung mit Fußbodenheizung
- sanierte Wände und Decken
- Bodenbeläge neu
- Badezimmer saniert und Dusche ebenerdig
- Elektroinstallation
- Rohrleitungen erneuert
- neu angelegter Stellplatz

Αριθμός ακινήτου: 26202027 - 46483 Wesel

Όλα για την τοποθεσία

Die Immobilie befindet sich in ruhiger und dennoch gut angebundener Lage von Wesel. Das Wohnumfeld ist geprägt von gepflegter Wohnbebauung sowie einer gewachsenen Infrastruktur.

Einkaufsmöglichkeiten für den täglichen Bedarf, Supermärkte, Bäckereien und weitere Dienstleistungen sind in wenigen Minuten erreichbar. Auch Kindergärten, Schulen sowie medizinische Versorgungseinrichtungen befinden sich in der näheren Umgebung.

Die Anbindung an den öffentlichen Nahverkehr ist gut, sodass das Stadtzentrum von Wesel sowie umliegende Stadtteile bequem erreichbar sind. Zudem besteht eine schnelle Anbindung an die umliegenden Bundesstraßen und Autobahnen, wodurch auch Städte wie Duisburg, Oberhausen oder Düsseldorf gut erreichbar sind.

Für Freizeit und Erholung bieten sich die nahegelegenen Grünflächen und die Rheinpromenade an, die zu Spaziergängen, Fahrradtouren und vielfältigen Freizeitaktivitäten einladen.

Insgesamt überzeugt die Lage durch eine ausgewogene Kombination aus ruhigem Wohnen, guter Infrastruktur und verkehrsgünstiger Anbindung.

Αριθμός ακινήτου: 26202027 - 46483 Wesel

Συνεργάτης επικοινωνίας

Για περισσότερες πληροφορίες, επικοινωνήστε με τον υπεύθυνο επικοινωνίας σας:

Sascha Mermann

Westend 27, 46399 Bocholt

Tel.: +49 2871 - 99 58 98 0

E-Mail: bocholt@von-poll.com

Στην αποποίηση ευθύνης της von Poll Immobilien GmbH

www.von-poll.com