

Isselburg / Anholt

Raum, Charakter und Schlossblick – ein Haus mit außergewöhnlicher Perspektive

Αριθμός ακινήτου: 26202013



ΤΙΜΗ ΑΓΟΡΑΣ: 338.500 EUR • ΕΠΙΦΑΝΕΙΑ: ca. 199 m² • ΔΩΜΑΤΙΑ: 7 • ΈΚΤΑΣΗ ΓΗΣ: 284 m²

Αριθμός ακινήτου: 26202013 - 46419 Isselburg / Anholt

- Με μια ματιά
- Το ακίνητο
- Ενεργειακά δεδομένα
- Σχέδια κατόψεων
- Μια πρώτη εντύπωση
- Όλα για την τοποθεσία
- Συνεργάτης επικοινωνίας

Αριθμός ακινήτου: 26202013 - 46419 Isselburg / Anholt

Με μια ματιά

Αριθμός ακινήτου	26202013	Τιμή αγοράς	338.500 EUR
Επιφάνεια	ca. 199 m ²	Προμήθεια	Käuferprovision beträgt 3,57 % (inkl. MwSt.) des beurkundeten Kaufpreises
Σχήμα στέγης	Στεγανωτική οροφή	Έτος ανακαίνισης	2023
Δωμάτια	7	Μέθοδος κατασκευής	Στερεό
Κατάσταση του ακινήτου	4	Έπιπλα	Βεράντα, WC επισκεπτών, Τζάκι, Κήπος, Εντοιχιζόμενη κουζίνα, Μπαλκόνι
τουαλέτα	4		
Έτος κατασκευής	1977		

Αριθμός ακινήτου: 26202013 - 46419 Isselburg / Anholt

Ενεργειακά δεδομένα

Συστήματα θέρμανσης	Κεντρική θέρμανση	Πιστοποιητικό ενέργειας	BEDARF
Πηγή ενέργειας	Αέριο	Τελική ζήτηση ενέργειας	169.20 kWh/m ² a
Ενεργειακό πιστοποιητικό ισχύει έως	12.01.2036	Κατηγορία ενεργειακής απόδοσης	F
Πηγή ενέργειας	Αέριο	Έτος κατασκευής σύμφωνα με το ενεργειακό πιστοποιητικό	2023

Αριθμός ακινήτου: 26202013 - 46419 Isselburg / Anholt

Το ακίνητο



Αριθμός ακινήτου: 26202013 - 46419 Isselburg / Anholt

Το ακίνητο



Αριθμός ακινήτου: 26202013 - 46419 Isselburg / Anholt

Το ακίνητο



Αριθμός ακινήτου: 26202013 - 46419 Isselburg / Anholt

Το ακίνητο



Αριθμός ακινήτου: 26202013 - 46419 Isselburg / Anholt

Το ακίνητο



Αριθμός ακινήτου: 26202013 - 46419 Isselburg / Anholt

Το ακίνητο



Αριθμός ακινήτου: 26202013 - 46419 Isselburg / Anholt

Το ακίνητο



Αριθμός ακινήτου: 26202013 - 46419 Isselburg / Anholt

Το ακίνητο

FÜR SIE IN DEN BESTEN LAGEN



Gern informieren wir
Sie persönlich über weitere
Details zur Immobilie.

Vereinbaren Sie einen
Besichtigungstermin:

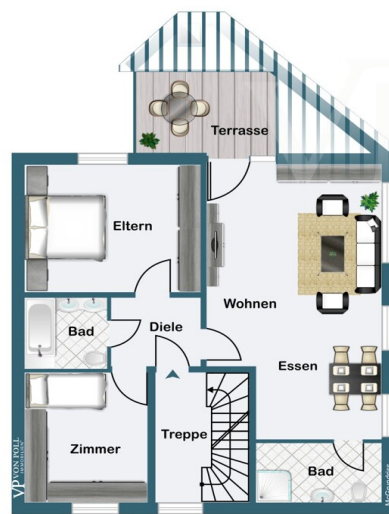
T.: 0800 - 333 33 09

www.von-poll.com

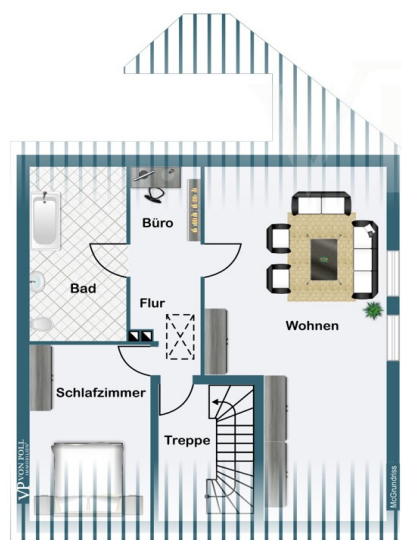
Αριθμός ακινήτου: 26202013 - 46419 Isselburg / Anholt

Κάτοψη





Obergeschoss



Dachgeschoss

Αυτή η κάτοψη δεν είναι σε κλίμακα. Τα έγγραφα μας δόθηκαν από τον πελάτη. Για το λόγο αυτό, δεν μπορούμε να εγγυηθούμε την ακρίβεια των πληροφοριών.

Αριθμός ακινήτου: 26202013 - 46419 Isselburg / Anholt

Μια πρώτη εντύπωση

Raumwunder mit Blick auf das Wasserschloss Anholt

Diese außergewöhnliche Immobilie überzeugt durch seine Großzügigkeit, seine vielseitige Raumaufteilung und eine Lage, die ihresgleichen sucht: der direkte Blick auf das Wasserschloss Anholt verleiht der Immobilie eine ganz besondere Atmosphäre. Auf rund 199 m² Wohnfläche eröffnet sich ein Zuhause mit viel Raum für individuelle Lebenskonzepte – ideal für Familien, Paare oder Käuferinnen und Käufer mit dem Wunsch nach Weitläufigkeit und Flexibilität.

Die durchdachte Aufteilung über mehrere Etagen schafft zahlreiche Nutzungsmöglichkeiten. Separate Bereiche zum Wohnen, Arbeiten und Entspannen lassen sich ebenso realisieren wie Gästebereiche oder Rückzugsorte. Dank vorhandener Bäder auf jeder Etage sowie entsprechender Küchenanschlüsse besteht zudem die Möglichkeit, das Haus in bis zu drei eigenständige Wohneinheiten zu gliedern – eine seltene und attraktive Option.

Ein besonderes Highlight bildet der gemütliche Kaminbereich, der dem Haus Wärme und Wohnlichkeit verleiht und zum Verweilen einlädt. Hier wird spürbar, dass dieses Zuhause über viele Jahre hinweg mit Leben, Erinnerungen und Herzlichkeit gefüllt war.

Dieses Haus richtet sich an Menschen, die das Besondere schätzen: Großzügigkeit, eine besondere Lage und das Potenzial, ein Zuhause mit Charakter und Geschichte in eine neue Zukunft zu führen.

Überzeugen Sie sich selbst bei einer Besichtigung von der einzigartigen Atmosphäre und den vielfältigen Möglichkeiten dieser Immobilie.

Weiterführende Informationen zur Ausstattung erhalten Sie gerne auf Anfrage.

Αριθμός ακινήτου: 26202013 - 46419 Isselburg / Anholt

Όλα για την τοποθεσία

Anholt liegt im Grenzgebiet zwischen dem Niederrhein und dem Westmünsterland. Die Umgebung ist von einer flachen, weiten Parklandschaft geprägt, die ideal für Erholungssuchende ist.

Nachbarschaft: Direkt angrenzend liegt die niederländische Gemeinde Gendringen (Ulft). Im Osten schließt sich der Isselburger Stadtteil Vehlingen an, im Süden die Stadt Rees (Kreis Kleve).

Natur & Wasser: Die Region wird durch kleine Fließgewässer wie die Issel und zahlreiche Entwässerungsgräben charakterisiert. Große Wald- und Parkflächen (wie die Anholter Schweiz) bestimmen das grüne Ortsbild.

Das Wahrzeichen: Schloss Anholt

Die Lage von Anholt wird maßgeblich durch die Wasserburg Anholt definiert. Die weitläufigen Parkanlagen im englischen Stil umschließen den Ortskern und verleihen der Lage eine gehobene, fast herrschaftliche Atmosphäre.

Infrastruktur & Erreichbarkeit

Anholt kombiniert ländliche Idylle mit einer sehr guten Verkehrsanbindung an das Ruhrgebiet und die Niederlande:

Autobahnanschluss: Die A3 (E35) ist über die Anschlussstelle „Isselburg“ in nur wenigen Minuten erreichbar. Dies macht Anholt attraktiv für Pendler in Richtung Emmerich, Wesel, Oberhausen oder Arnheim (NL).

Bundesstraßen: Die B67 führt zügig in Richtung Bocholt und das weitere Münsterland.

Nahversorgung: Im Ortskern finden sich Supermärkte, Bäckereien, Ärzte und Apotheken für den täglichen Bedarf. Für ausgiebige Shoppingtouren bietet sich das nahegelegene Bocholt oder das niederländische Doetinchem an.

Freizeitwert & Lebensqualität

Die Lage bietet einen außergewöhnlich hohen Freizeitwert, der weit über die Stadtgrenzen hinaus bekannt ist:

Biotopwildpark Anholter Schweiz: Ein weitläufiger Wildpark mit dem berühmten „Schweizer Häuschen“, der fußläufig oder per Rad schnell erreichbar ist.

Golfclub Wasserburg Anholt: Einer der renommiertesten Golfplätze der Region befindet sich direkt vor der Haustür.

Radwandern: Anholt liegt an bekannten Routen wie der 100-Schlösser-Route und bietet ein perfekt ausgebautes Radwegenetz bis tief in die Niederlande hinein.

Αριθμός ακινήτου: 26202013 - 46419 Isselburg / Anholt

Συνεργάτης επικοινωνίας

Για περισσότερες πληροφορίες, επικοινωνήστε με τον υπεύθυνο επικοινωνίας σας:

Sascha Mermann

Westend 27, 46399 Bocholt

Tel.: +49 2871 - 99 58 98 0

E-Mail: bocholt@von-poll.com

Στην αποποίηση ευθύνης της von Poll Immobilien GmbH

www.von-poll.com