

Isselburg / Anholt

Ihr Projekt mit Perspektive – großzügiges Reihenendhaus wartet auf Ideen

Αριθμός ακινήτου: 26202015



ΤΙΜΉ ΑΓΟΡΑΣ: 198.000 EUR • ΕΠΙΦΑΝΕΙΑ: ca. 142 m² • ΔΩΜΑΤΙΑ: 6 • ΈΚΤΑΣΗ ΓΗΣ: 416 m²

Αριθμός ακινήτου: 26202015 - 46419 Isselburg / Anholt

- Με μια ματιά
- Το ακίνητο
- Ενεργειακά δεδομένα
- Σχέδια κατόψεων
- Μια πρώτη εντύπωση
- Λεπτομέρειες των ανέσεων
- Όλα για την τοποθεσία
- Συνεργάτης επικοινωνίας

Αριθμός ακινήτου: 26202015 - 46419 Isselburg / Anholt

Με μια ματιά

Αριθμός ακινήτου	26202015	Τιμή αγοράς	198.000 EUR
Επιφάνεια	ca. 142 m ²	Προμήθεια	Käuferprovision beträgt 3,99 % (inkl. MwSt.) des beurkundeten Kaufpreises
Σχήμα στέγης	Στεγανωτική οροφή	Έτος ανακαίνισης	2012
Δωμάτια	6	Μέθοδος κατασκευής	Στερεό
Κατάσταση του ακινήτου	4	Έπιπλα	Βεράντα, WC επισκεπτών, Κήπος
τουαλέτα	2		
Έτος κατασκευής	1902		
Χώρος στάθμευσης	1 x Εξωτερικός χώρος στάθμευσης, 1 x Γκαράζ		

Αριθμός ακινήτου: 26202015 - 46419 Isselburg / Anholt

Ενεργειακά δεδομένα

Συστήματα θέρμανσης	Κεντρική θέρμανση	Πιστοποιητικό ενέργειας	BEDARF
Πηγή ενέργειας	Αέριο	Τελική ζήτηση ενέργειας	229.90 kWh/m ² a
Ενεργειακό πιστοποιητικό ισχύει έως	03.08.2035	Κατηγορία ενεργειακής απόδοσης	G
Πηγή ενέργειας	Αέριο	Έτος κατασκευής σύμφωνα με το ενεργειακό πιστοποιητικό	2012

Αριθμός ακινήτου: 26202015 - 46419 Isselburg / Anholt

Το ακίνητο



Αριθμός ακινήτου: 26202015 - 46419 Isselburg / Anholt

Το ακίνητο



Αριθμός ακινήτου: 26202015 - 46419 Isselburg / Anholt

Το ακίνητο



Αριθμός ακινήτου: 26202015 - 46419 Isselburg / Anholt

Το ακίνητο



Αριθμός ακινήτου: 26202015 - 46419 Isselburg / Anholt

Το ακίνητο



Αριθμός ακινήτου: 26202015 - 46419 Isselburg / Anholt

Το ακίνητο

FÜR SIE IN DEN BESTEN LAGEN



Gern informieren wir
Sie persönlich über weitere
Details zur Immobilie.

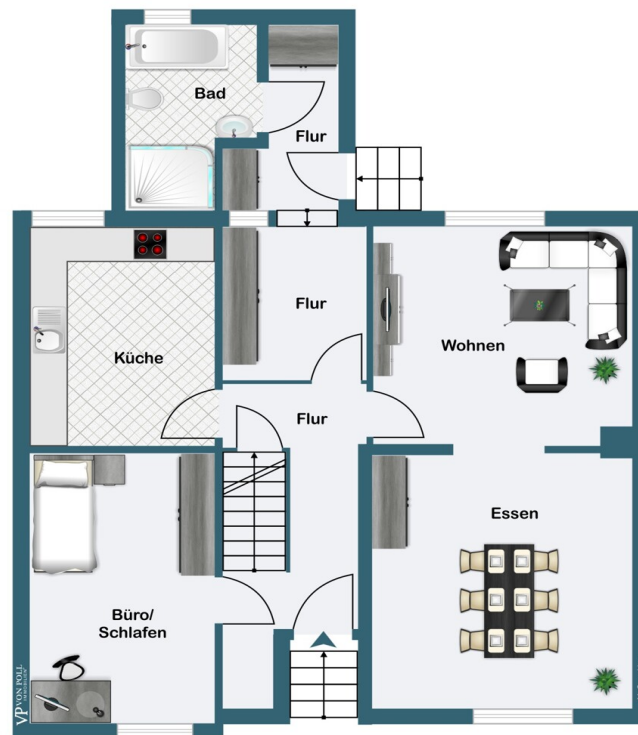
Vereinbaren Sie einen
Besichtigungstermin:

T.: 0800 - 333 33 09

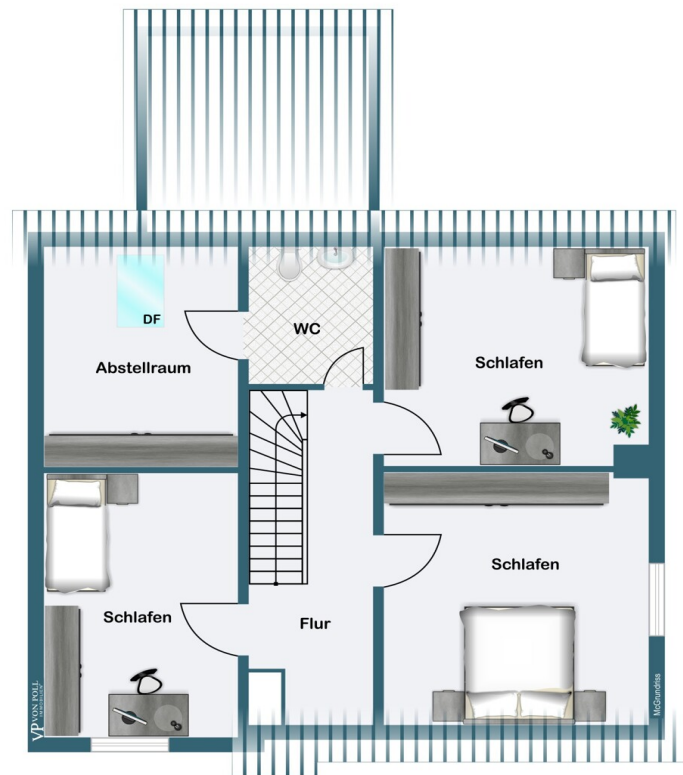
www.von-poll.com

Αριθμός ακινήτου: 26202015 - 46419 Isselburg / Anholt

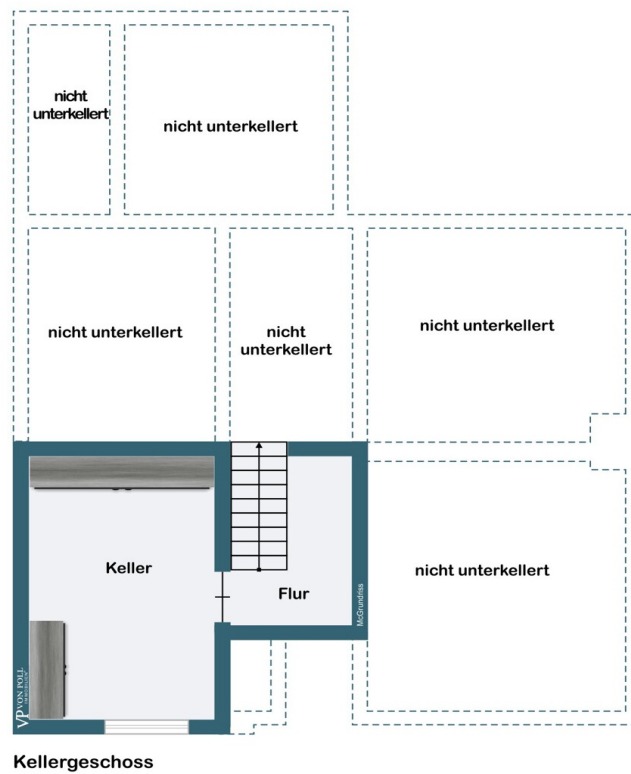
Κάτοψη



Erdgeschoss



Dachgeschoss



Αυτή η κάτοψη δεν είναι σε κλίμακα. Τα έγγραφα μας δόθηκαν από τον πελάτη. Για το λόγο αυτό, δεν μπορούμε να εγγυηθούμε την ακρίβεια των πληροφοριών.

Αριθμός ακινήτου: 26202015 - 46419 Isselburg / Anholt

Μια πρώτη εντύπωση

Dieses großzügige Reihenendhaus in Isselburg, nahe Bocholt, bietet auf ca. 142 m² Wohnfläche großzügigen Raum auf 6 Zimmern über 2 Etagen, einen Garten sowie eine eigene Garage. Ein ideales Objekt für alle, die ein Zuhause nach ihren Vorstellungen gestalten möchten.

Beim Betreten des Hauses gelangen Sie in die Diele, die das Erdgeschoss zentral erschließt. Auf der linken Seite befindet sich ein Schlafraum, ideal als Gästezimmer oder Büro, sowie der Treppenaufgang ins Obergeschoss.

Auf der rechten Seite liegen das Wohnzimmer und das angrenzende Esszimmer, die viel Platz für gemeinsame Aktivitäten bieten.

Die Küche befindet sich links entlang der Diele, von der sich auch das Badezimmer erschließt. Aus dem Flur heraus haben Sie direkten Zugang zum Garten, der Raum für Freizeit, Entspannung oder Spielen bietet.

In der oberen Etage stehen 3 Zimmer zur Verfügung, die flexibel als Schlafzimmer, Arbeits- oder Hobbyräume genutzt werden können. Eines davon verfügt über einen Zugang zu einem weiteren WC, sowie einem praktischen Abstellraum, der zusätzlichen Stauraum bietet.

Der Garten bietet einen direkten Zugang zur Garage und dem angrenzenden Stellplatz.

Αριθμός ακινήτου: 26202015 - 46419 Isselburg / Anholt

Λεπτομέρειες των ανέσεων

- Kunststofffenster mit Rollläden
- Teppichböden, Fliesen, PVC
- Badezimmer mit Dusche und Badewanne
- WC im Dachgeschoss mit direktem Zugang von einem der Schlafräume
- teilunterkellert
- Garten mit zwei Terrassen, eine davon überdacht
- kleine Abstellkammer im Garten
- Garage direkt am Garten angrenzend

Αριθμός ακινήτου: 26202015 - 46419 Isselburg / Anholt

Όλα για την τοποθεσία

Die Immobilie befindet sich in einer ruhigen und familienfreundlichen Wohnlage in Isselburg. Die Unterstraße ist geprägt von Einfamilien- und Reihenhäusern und bietet ein angenehmes nachbarschaftliches Umfeld.

Kindergärten, Schulen und Spielplätze sind gut erreichbar, was die Lage besonders für Familien attraktiv macht. Einkaufsmöglichkeiten des täglichen Bedarfs sowie Ärzte, Apotheken und Banken befinden sich in kurzer Entfernung, sodass alle wichtigen Einrichtungen schnell erreichbar sind.

Die Verkehrsanbindung ist praktisch: Die Immobilie liegt in der Nähe der regionalen Hauptverkehrsachsen, wodurch die Bocholter Innenstadt und andere Städte im Münsterland bequem mit dem Auto erreicht werden können.

Auch öffentliche Verkehrsmittel sind in fußläufiger Entfernung verfügbar.

Die Lage bietet zudem Arbeitsplatznähe zu lokalen Gewerbe- und Industriegebieten, ohne dass der Wohncharakter der Straße beeinträchtigt wird. Somit verbindet die Lage Ruhe, Sicherheit und familienfreundliches Wohnen mit praktischer Erreichbarkeit von Schule, Arbeit und Freizeitmöglichkeiten.

Αριθμός ακινήτου: 26202015 - 46419 Isselburg / Anholt

Συνεργάτης επικοινωνίας

Για περισσότερες πληροφορίες, επικοινωνήστε με τον υπεύθυνο επικοινωνίας σας:

Sascha Mermann

Westend 27, 46399 Bocholt

Tel.: +49 2871 - 99 58 98 0

E-Mail: bocholt@von-poll.com

Στην αποποίηση ευθύνης της von Poll Immobilien GmbH

www.von-poll.com