

Erfurt

Flexible Büroflächen in strategisch gut gelegenem Logistikareal - All inclusive

Αριθμός ακινήτου: 25478959



www.von-poll.com

ΤΙΜΉ ΕΝΟΙΚΙΟΥ: 200 EUR

Αριθμός ακινήτου: 25478959 - 99098 Erfurt

- ?? ??? ??????
- ?? ????????
- ?????? ????????
- ??? ?????? ????????
- ?????????????? ??? ????????
- ??? ??? ??? ????????
- ?????? ????????????
- ?????????????? ????????????????

Αριθμός ακινήτου: 25478959 - 99098 Erfurt

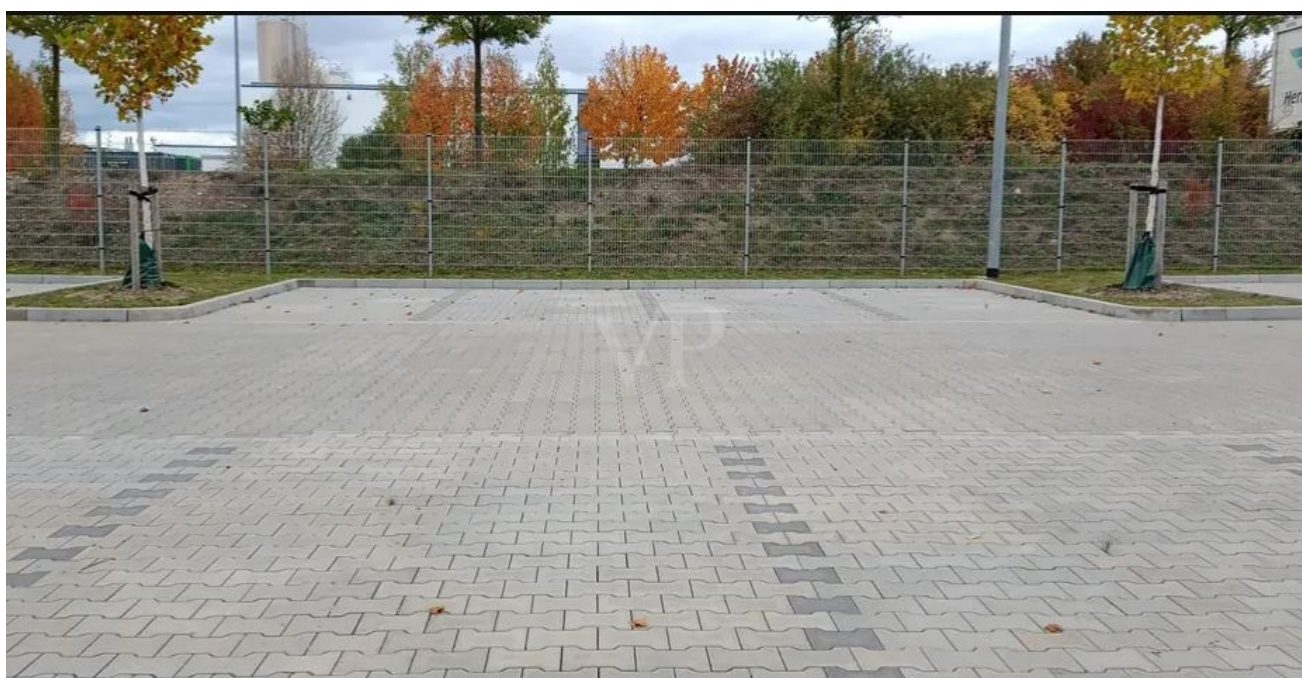
?? ??? ??????

?????? ????????	25478959
????? ????????????	20 x ????????????
	????? ????????????, 30 EUR (???????????)

????? ??????????	200 EUR
?????????? ????????	100 EUR
????????? / ????????????????? ??????????	?????? ??????????
?????????? ??????????	ca. 24 m ²

Αριθμός ακινήτου: 25478959 - 99098 Erfurt

?? ????????



Αριθμός ακινήτου: 25478959 - 99098 Erfurt

?? ????????



Αριθμός ακινήτου: 25478959 - 99098 Erfurt

?? ????????



Αριθμός ακινήτου: 25478959 - 99098 Erfurt

?? ????????



VERKAUF | VERMIETUNG | INVESTMENT

PROFESSIONELL, AUSGEZEICHNET
UND EUROPAWEIT VERNETZT



Shop Erfurt | Kettenstraße 7 | 99084 Erfurt | T.: 0361 - 60 13 909 0 | erfurt@von-poll.com

www.von-poll.com/erfurt

Αριθμός ακινήτου: 25478959 - 99098 Erfurt

?? ????????

FINANZIERUNG | VERSICHERUNG | BERATUNG

VP VON POLL
FINANCE



Fordern Sie jetzt aus über 400 Banken Ihr optimales
Finanzierungsangebot an. Kontaktieren Sie uns unverbindlich unter:
0361 - 66 38 20 88
Wir freuen uns darauf, Sie zu beraten!

VP
www.vp-finance.de

Αριθμός ακινήτου: 25478959 - 99098 Erfurt

??????



Αυτή η κάτοψη δεν είναι σε κλίμακα. Τα έγγραφα μας δόθηκαν από τον πελάτη. Για το λόγο αυτό, δεν μπορούμε να εγγυηθούμε την ακρίβεια των πληροφοριών.

Αριθμός ακινήτου: 25478959 - 99098 Erfurt

??? ????? ?????????

Zur Vermietung stehen hochwertige, modern ausgestattete Büroräume, die keine Wünsche offenlassen. Als Ihr Ansprechpartner für erstklassige Gewerbeflächen präsentieren wir Ihnen ein Arbeitsumfeld, das Komfort, Effizienz und Sicherheit perfekt vereint. Die Büros befinden sich im Obergeschoss des Logistikgebäudes und werden über das Treppenhaus erschlossen. Die Anmietung kann sowohl büroweise (ca. 24 m²/Büro) als auch zusammenhängend erfolgen.

Dank einer guten Anbindung an den öffentlichen Nahverkehr erreichen Sie und Ihr Team Ihren Arbeitsplatz jederzeit stressfrei. Für maximale Sicherheit sorgt ein professioneller Wachschutz, der 24 Stunden am Tag, 365 Tage im Jahr für Sie im Einsatz ist.

Die Stromkosten sind bereits in den Nebenkosten enthalten, sodass Sie Ihre monatlichen Betriebsausgaben zuverlässig planen können. Auf Wunsch kann zudem eine Büromöblierung zur Verfügung gestellt werden, die gegen Aufpreis genutzt werden kann und Ihnen einen sofortigen, professionellen Start ermöglicht.

Die klimatisierten Räumlichkeiten schaffen ein angenehmes Arbeitsklima – ideal für konzentriertes und produktives Arbeiten. Eine regelmäßige Unterhaltsreinigung stellt sicher, dass Sie stets ein gepflegtes Umfeld vorfinden. Zudem stehen Ihnen eine voll ausgestattete Küche sowie separate Damen- und Herren-WCs zur Mitbenutzung zur Verfügung.

Ein weiteres Highlight sind die zur Verfügung stehenden Parkflächen auf dem abgeschlossenen Gelände.

Wir freuen uns darauf, Ihnen diese attraktiven Büroflächen persönlich präsentieren zu dürfen!

Αριθμός ακινήτου: 25478959 - 99098 Erfurt

?????????????? ???? ??????????

All inklusive

+ Heizung, Wasser, Strom, W-Lan, Wachdienst und Reinigung sind in den Nebenkosten enthalten

+ hochwertiger Gebäudestandard

+ Beheizung über Wärmepumpe

+ Klimaanlage

Αριθμός ακινήτου: 25478959 - 99098 Erfurt

??? **???** **???** **???????????**

Das Objekt befindet sich im Güterverkehrszentrum (GVZ) Erfurt in der Straße An der Flurscheide einem der bedeutendsten Logistik- und Wirtschaftsstandorte in der Region. Das GVZ zeichnet sich durch seine hervorragende verkehrstechnische Anbindung aus und bietet optimale Voraussetzungen für Unternehmen, die von schnellen Wegen und effizienter Infrastruktur profitieren möchten.

Durch die unmittelbare Nähe zur Autobahn A4 sowie zur A71 sind wichtige Wirtschaftsachsen schnell erreichbar. Der Erfurter Hauptbahnhof, der Frachtflughafen Erfurt-Weimar sowie weitere logistische Einrichtungen liegen ebenfalls in kurzer Distanz und gewährleisten einen idealen Anschluss an den regionalen, nationalen und internationalen Verkehr.

Die Anbindung an den öffentlichen Nahverkehr ist durch die Buslinien 52 und 234 gewährleistet und sorgt damit für eine einfache Verbindung ins Stadtzentrum und zu anderen Teilen von Erfurt — ideal für Mitarbeiter und Gäste.

Αριθμός ακινήτου: 25478959 - 99098 Erfurt

????? ??????????????

HAFTUNG: Wir weisen darauf hin, dass die von uns weitergegebenen Objektinformationen, Unterlagen, Pläne etc. vom Verkäufer bzw. Vermieter stammen. Eine Haftung für die Richtigkeit oder Vollständigkeit der Angaben übernehmen wir daher nicht. Es obliegt daher unseren Kunden, die darin enthaltenen Objektinformationen und Angaben auf ihre Richtigkeit hin zu überprüfen. Alle Immobilienangebote sind freibleibend und vorbehaltlich Irrtümer, Zwischenverkauf- und Vermietung oder sonstiger Zwischenverwertung.

UNSER SERVICE FÜR SIE ALS EIGENTÜMER:

Planen Sie den Verkauf oder die Vermietung Ihrer Immobilie, so ist es für Sie wichtig, deren Marktwert zu kennen. Lassen Sie kostenfrei und unverbindlich den aktuellen Wert Ihrer Immobilie professionell durch einen unserer Immobilienspezialisten einschätzen. Unser bundesweites und internationales Netzwerk ermöglicht es uns, Verkäufer bzw. Vermieter und Interessenten bestmöglich zusammenzuführen.

Αριθμός ακινήτου: 25478959 - 99098 Erfurt

?????????? ???? ?????

?? ?????????? ??????????, ?????????? ?? ?? ?????? ?????????? ??:

Daniel Hellmuth

Kettenstraße 7, 99084 Erfurt
Tel.: +49 361 - 60 13 90 90
E-Mail: commercial.erfurt@von-poll.com

???? ?????????? ?????????? von Poll Immobilien GmbH

www.von-poll.com