

Erfurt / Bindersleben - Bindersleben

# Moderne Büroflächen am Flughafen Erfurt!

*Αριθμός ακινήτου: 25478923a*



**ΤΙΜΗ ΕΝΟΙΚΙΟΥ: 0 EUR**

Αριθμός ακινήτου: 25478923a - 99092 Erfurt / Bindersleben - Bindersleben

- Με μια ματιά
- Το ακίνητο
- Ενεργειακά δεδομένα
- Σχέδια κατόψεων
- Μια πρώτη εντύπωση
- Λεπτομέρειες των ανέσεων
- Όλα για την τοποθεσία
- Άλλες πληροφορίες
- Συνεργάτης επικοινωνίας

Αριθμός ακινήτου: 25478923a - 99092 Erfurt / Bindersleben - Bindersleben

## Με μια ματιά

Αριθμός ακινήτου	25478923a	Τιμή ενοικίου	Κατόπιν επικοινωνία
Έτος κατασκευής	1996	Γραφείο / Επαγγελματική πρακτική	Χώρος γραφείου
		Προμήθεια	Mieterprovision beträgt das 2,38- fache (inkl. MwSt.) der vereinbarten Monatsmiete
		Μέθοδος κατασκευής	Στερεό
		Ενοικιάσιμος χώρος	ca. 7700 m <sup>2</sup>

Αριθμός ακινήτου: 25478923a - 99092 Erfurt / Bindersleben - Bindersleben

## Ενεργειακά δεδομένα

Πηγή ενέργειας	Αέριο	Πιστοποιητικό ενέργειας	VERBRAUCH
Ενεργειακό πιστοποιητικό ισχύει έως	23.04.2031	Τελική κατανάλωση ενέργειας	167.00 kWh/m <sup>2</sup> a
		Κατηγορία ενεργειακής απόδοσης	E
		Έτος κατασκευής σύμφωνα με το ενεργειακό πιστοποιητικό	1996

Αριθμός ακινήτου: 25478923a - 99092 Erfurt / Bindersleben - Bindersleben

## Το ακίνητο



Αριθμός ακινήτου: 25478923a - 99092 Erfurt / Bindersleben - Bindersleben

## Το ακίνητο



Αριθμός ακινήτου: 25478923a - 99092 Erfurt / Bindersleben - Bindersleben

## Το ακίνητο



Αριθμός ακινήτου: 25478923a - 99092 Erfurt / Bindersleben - Bindersleben

## Το ακίνητο



Αριθμός ακινήτου: 25478923a - 99092 Erfurt / Bindersleben - Bindersleben

## Το ακίνητο

VERKAUF | VERMIETUNG | INVESTMENT

PROFESSIONELL, AUSGEZEICHNET  
UND EUROPaweIT VERNETZT



Shop Erfurt | Kettenstraße 7 | 99084 Erfurt | T.: 0361 - 60 13 909 0 | erfurt@von-poll.com

[www.von-poll.com/erfurt](http://www.von-poll.com/erfurt)

FINANZIERUNG | VERSICHERUNG | BERATUNG



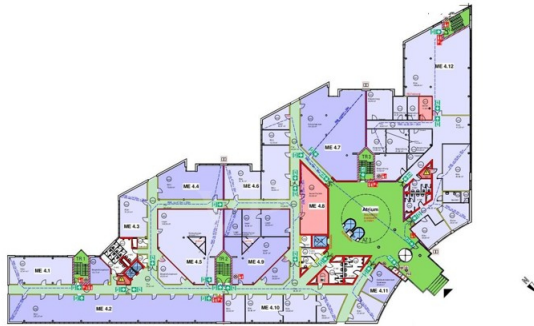
Fordern Sie jetzt aus über 400 Banken Ihr optimales  
Finanzierungsangebot an. Kontaktieren Sie uns unverbindlich unter:

0361 - 66 38 20 88

Wir freuen uns darauf, Sie zu beraten!

Αριθμός ακινήτου: 25478923a - 99092 Erfurt / Bindersleben - Bindersleben

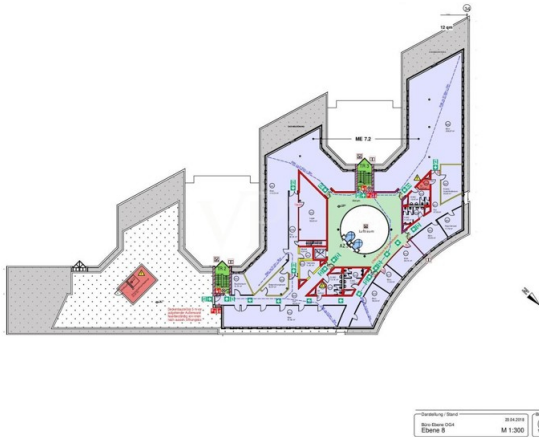
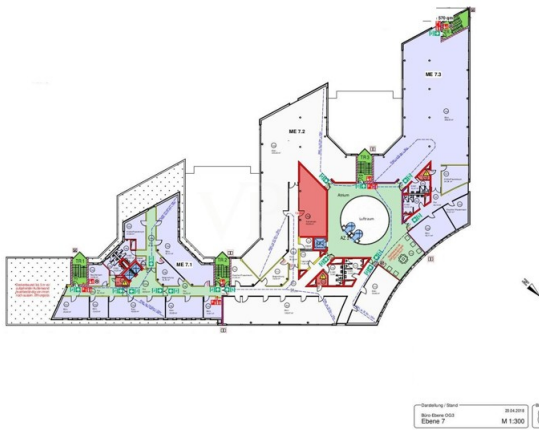
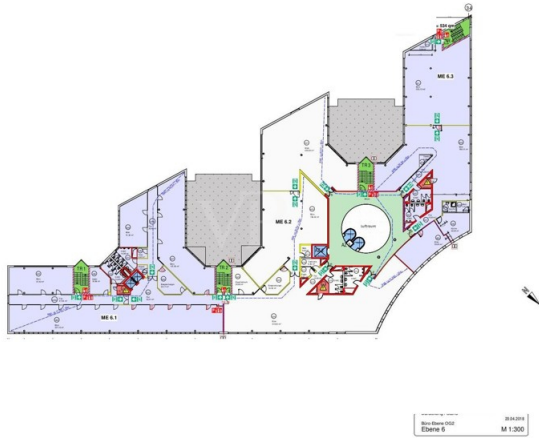
## Κάτοψη



Städtebauliches Konzept  
Hauptgeschoss 1000-1000-00  
Ebene 4  
09/04/2019  
M 1:200



Städtebauliches Konzept  
Hauptgeschoss 1000-1000-00  
Ebene 5  
09/04/2019  
M 1:200



Αυτή η κάτοψη δεν είναι σε κλίμακα. Τα έγγραφα μας δόθηκαν από τον πελάτη. Για το λόγο αυτό, δεν μπορούμε να εγγυηθούμε την ακρίβεια των πληροφοριών.

**Αριθμός ακινήτου: 25478923a - 99092 Erfurt / Bindersleben - Bindersleben**

## Μια πρώτη εντύπωση

Innerhalb des renommierten Bürostandortes "Aurfurt" stehen in zwei markanten Bürogebäuden moderne Büroflächen zur Vermietung. Beide Objekte befinden sich in direkter Nachbarschaft zueinander und bieten zusammen rund 20.000 m<sup>2</sup> hochwertige Arbeitsfläche.

Die beiden Bürohäuser wurden im Jahr 1996 erbaut und verfügen über insgesamt ca. 20.000 m<sup>2</sup> Büroflächen.

Verkehrstechnisch sind die Liegenschaften für den PKW-Verkehr sowie an den ÖPNV mit einer Straßenbahnhaltestelle am Objekt bestens angeschlossen.

Der Mietpreis versteht sich zzgl. Nebenkosten und gesetzlicher Mehrwertsteuer.

**Αριθμός ακινήτου: 25478923a - 99092 Erfurt / Bindersleben - Bindersleben**

## Λεπτομέρειες των ανέσεων

- + Panoramaaufzüge
- + Lastenaufzug
- + Teeküchen
- + Elektronisches Zugangskontrollsystem
- + Bildschirmarbeitsplatzgerechte Beleuchtung
- + Elektrischer außenliegender Sonnenschutz auf der West-, Süd- und Ostseite
- + Teppichboden
- + Verkabelung über Boden- und Fensterbankkanäle in vielen Etagen bereits vorhanden
- + EDV Verkabelung in Abstimmung mit dem Mieter
- + Lager- und Archivflächen
- + Highspeed-Internet mit bis zu 200 Mbit/s durch einen Glasfaseranschluss

**Αριθμός ακινήτου: 25478923a - 99092 Erfurt / Bindersleben - Bindersleben**

## Όλα για την τοποθεσία

Erfurt, als Landeshauptstadt von Thüringen Sitz des Thüringer Landtages und des Bundesarbeitsgerichtes. Als gefragter Wirtschaftsstandort besteht ein ausgewogener Mix von produzierendem Gewerbe und Dienstleistungsunternehmen.

Universitäten, Fachhochschulen und industrienähe Wissenschafts- und Forschungseinrichtungen im Technologiedreieck Erfurt-Jena-Ilmenau kooperieren eng mit den Unternehmen. Eines der modernsten Messezentren Europas hat in Erfurt ebenfalls seinen Sitz.

Der Bürokomplex "Airfurt" liegt direkt am Binderslebener Autobahnzubringer zur A 71. Der Büropark, welcher in den 1990iger Jahren erbaut wurde, ist heute Standort für viele Dienstleister mit hoher Personalzahl. Die Unternehmen schätzen neben der Nähe zur Autobahn besonders die gute Anbindung an die Innenstadt per Stadtbahnlinie 4 (ca. 20 Minuten). Nicht zur vergessen - der Flughafen direkt vor der Tür.

**Αριθμός ακινήτου: 25478923a - 99092 Erfurt / Bindersleben - Bindersleben**

## Άλλες πληροφορίες

Es liegt ein Energieverbrauchsausweis vor.

Dieser ist gültig bis 23.4.2031.

Endenergieverbrauch beträgt 167.00 kWh/(m<sup>2</sup>\*a).

Wesentlicher Energieträger der Heizung ist Gas.

Das Baujahr des Objekts lt. Energieausweis ist 1996.

HAFTUNG: Wir weisen darauf hin, dass die von uns weitergegebenen Objektinformationen, Unterlagen, Pläne etc. vom Verkäufer bzw. Vermieter stammen. Eine Haftung für die Richtigkeit oder Vollständigkeit der Angaben übernehmen wir daher nicht. Es obliegt daher unseren Kunden, die darin enthaltenen Objektinformationen und Angaben auf ihre Richtigkeit hin zu überprüfen. Alle Immobilienangebote sind freibleibend und vorbehaltlich Irrtümer, Zwischenverkauf- und Vermietung oder sonstiger Zwischenverwertung.

UNSER SERVICE FÜR SIE ALS EIGENTÜMER:

Planen Sie den Verkauf oder die Vermietung Ihrer Immobilie, so ist es für Sie wichtig, deren Marktwert zu kennen. Lassen Sie kostenfrei und unverbindlich den aktuellen Wert Ihrer Immobilie professionell durch einen unserer Immobilienspezialisten einschätzen. Unser bundesweites und internationales Netzwerk ermöglicht es uns, Verkäufer bzw. Vermieter und Interessenten bestmöglich zusammenzuführen.

Αριθμός ακινήτου: 25478923a - 99092 Erfurt / Bindersleben - Bindersleben

## Συνεργάτης επικοινωνίας

Για περισσότερες πληροφορίες, επικοινωνήστε με τον υπεύθυνο επικοινωνίας σας:

Daniel Hellmuth

---

Kettenstraße 7, 99084 Erfurt

Tel.: +49 361 - 60 13 90 90

E-Mail: [commercial.erfurt@von-poll.com](mailto:commercial.erfurt@von-poll.com)

*Στην αποποίηση ευθύνης της von Poll Immobilien GmbH*

---

[www.von-poll.com](http://www.von-poll.com)