

Erfurt / Waltersleben

Büropark Erfurt-West! Moderne Büroflächen in Autobahnnähe

Αριθμός ακινήτου: 25478934



www.von-poll.com

ΤΙΜΗ ΕΝΟΙΚΙΟΥ: 0 EUR

Αριθμός ακινήτου: 25478934 - 99102 Erfurt / Waltersleben

- Με μια ματιά
- Το ακίνητο
- Ενεργειακά δεδομένα
- Σχέδια κατόψεων
- Μια πρώτη εντύπωση
- Λεπτομέρειες των ανέσεων
- Όλα για την τοποθεσία
- Άλλες πληροφορίες
- Συνεργάτης επικοινωνίας

Αριθμός ακινήτου: 25478934 - 99102 Erfurt / Waltersleben

Με μια ματιά

Αριθμός ακινήτου	25478934	Τιμή ενοικίου	Κατόπιν επικοινωνία
Απασχόληση από	01.04.2026	Γραφείο / Επαγγελματική πρακτική	Κτίριο γραφείων
Έτος κατασκευής	1996	Προμήθεια	Mieterprovision beträgt 3,57 Netto- Monatsmieten (inkl. MwSt.).
		Μέθοδος κατασκευής	Στερεό
		Ενοικιάσιμος χώρος	ca. 1500 m ²

Αριθμός ακινήτου: 25478934 - 99102 Erfurt / Waltersleben

Ενεργειακά δεδομένα

Πηγή ενέργειας	Αέριο	Πιστοποιητικό ενέργειας	VERBRAUCH
Ενεργειακό πιστοποιητικό ισχύει έως	15.06.2029	Τελική κατανάλωση ενέργειας	134.10 kWh/m ² a
		Κατηγορία ενεργειακής απόδοσης	E
		Έτος κατασκευής σύμφωνα με το ενεργειακό πιστοποιητικό	1996

Αριθμός ακινήτου: 25478934 - 99102 Erfurt / Waltersleben

Το ακίνητο



Αριθμός ακινήτου: 25478934 - 99102 Erfurt / Waltersleben

Το ακίνητο



Αριθμός ακινήτου: 25478934 - 99102 Erfurt / Waltersleben

Το ακίνητο



Αριθμός ακινήτου: 25478934 - 99102 Erfurt / Waltersleben

Το ακίνητο

VERKAUF | VERMIETUNG | INVESTMENT

PROFESSIONELL, AUSGEZEICHNET
UND EUROPaweIT VERNETZT



Shop Erfurt | Kettenstraße 7 | 99084 Erfurt | T.: 0361 - 60 13 909 0 | erfurt@von-poll.com

www.von-poll.com/erfurt

FINANZIERUNG | VERSICHERUNG | BERATUNG



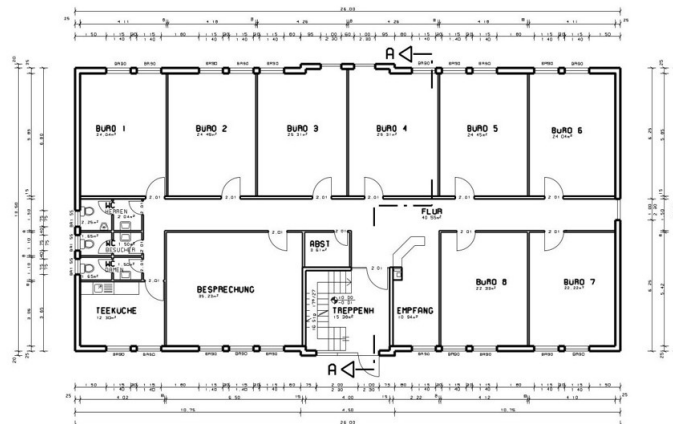
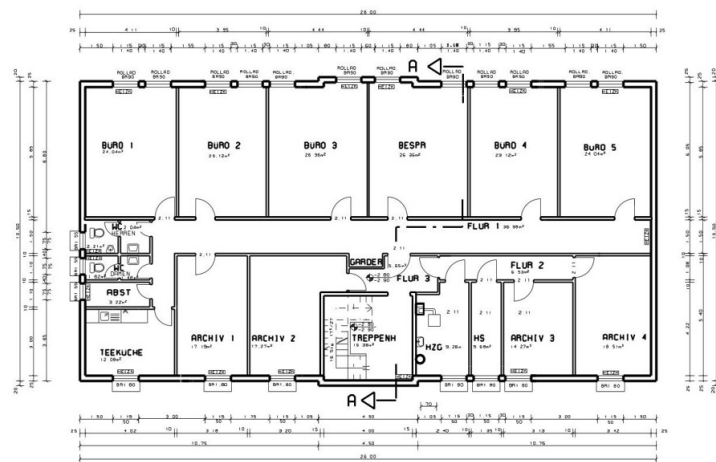
Fordern Sie jetzt aus über 400 Banken Ihr optimales
Finanzierungsangebot an. Kontaktieren Sie uns unverbindlich unter:

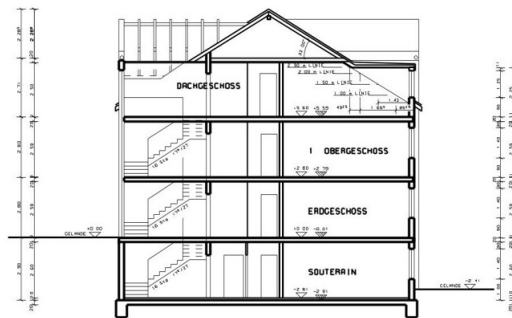
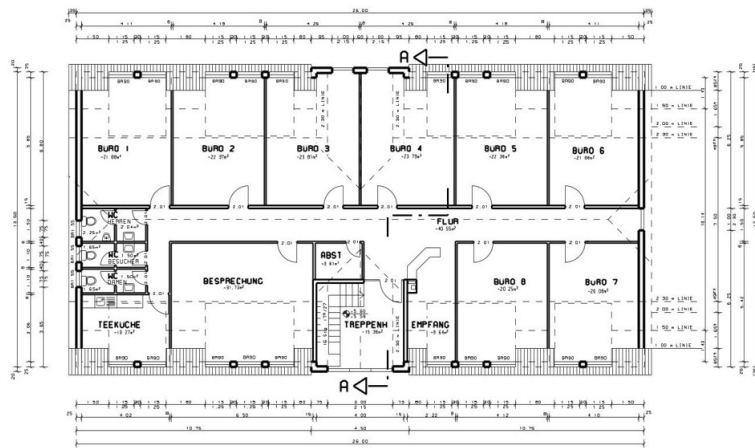
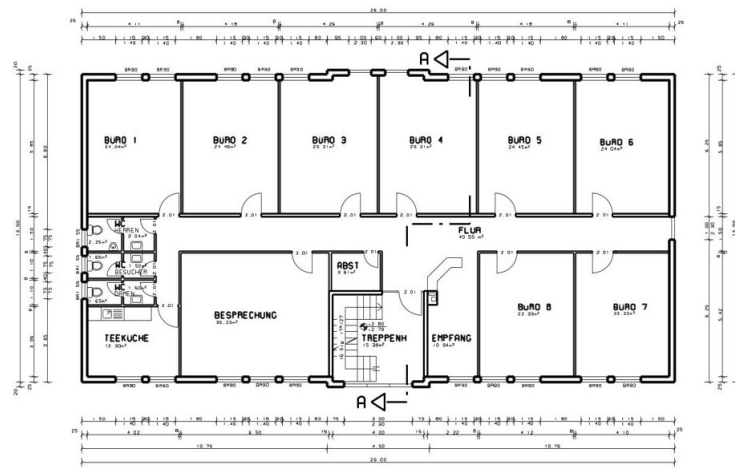
0361 - 66 38 20 88

Wir freuen uns darauf, Sie zu beraten!

Αριθμός ακινήτου: 25478934 - 99102 Erfurt / Waltersleben

Κάτοψη





Αυτή η κάτοψη δεν είναι σε κλίμακα. Τα έγγραφα μας δόθηκαν από τον πελάτη. Για το λόγο αυτό, δεν μπορούμε να εγγυηθούμε την ακρίβεια των πληροφοριών.

Αριθμός ακινήτου: 25478934 - 99102 Erfurt / Waltersleben

Μια πρώτη εντύπωση

Der "Büropark Erfurt-West" am südlichen Stadtrand von Erfurt erfüllt alle Anforderungen an einen modernen und zukunftsorientierten Bürostandort.

Die zur Verfügung stehenden Büroflächen sind in insgesamt auf 12 Bürohäuser verteilt. Der haustypische Charakter der 2 1/2 geschossigen Gebäude trägt zu einer entspannten, individuell geprägten Atmosphäre bei. Unterschiedliche Dachformen, Gauben, Portale und andere Stilelemente vermitteln eine abwechslungsreiche Architektur.

Aktuell steht das Gebäude 2 mit einer Gesamtmietfläche von ca. 1.500 m² zur Verfügung. Die Flächen erstrecken sich vom Souterrain bis zum Dachgeschoss. Die Erschließung der Flächen erfolgt über das Treppenhaus. Pro Etage stehen etwa 415 m² zur Vermietung.

Die technische Ausstattung der Bürogebäude entspricht dem aktuellen Stand und ist auf die optimale Unterstützung des Büroalltags abgestimmt.

Parkmöglichkeiten sind durch die 221 überdachten und 57 Stellplätze im Freien gegeben. Die einzelnen Gebäude sind durch ein Wegenetz mit dem PKW erreichbar.

Der Mietpreis richtet sich nach Art und Umfang der gewünschten Ausstattung und Mietvertragslaufzeit des zukünftigen Mieters.

Αριθμός ακινήτου: 25478934 - 99102 Erfurt / Waltersleben

Λεπτομέρειες των ανέσεων

- + flexible Aufteilung
- + Stellplätze
- + Büroservice, bei Bedarf
- + Bistro- und Cateringservice
- + sehr gute Verkehrsanbindung
- + Bushaltestelle direkt am Objekt

Αριθμός ακινήτου: 25478934 - 99102 Erfurt / Waltersleben

Όλα για την τοποθεσία

Die Liegenschaft befindet sich am südlichen Stadtrand von Erfurt, ca. 9 km von der Innenstadt entfernt. Die Innenstadt Erfurts ist über die B4 ebenso gut zu erreichen, wie die Mittel- und Großstädte Weimar, Jena und Gotha über die Autobahn A4. Die Anschlussstelle zur A4 befindet sich in unmittelbarer Nähe (ca. 500 m).

Zwischen der Arnstädter Chaussee (B4) und dem Platz der Jugend liegt der "Büropark Erfurt-West", der von allen Seiten optimal befahrbar und auch mit dem Bus Linie 61 von Erfurt aus zu erreichen ist.

Αριθμός ακινήτου: 25478934 - 99102 Erfurt / Waltersleben

Άλλες πληροφορίες

Es liegt ein Energieverbrauchsausweis vor.

Dieser ist gültig bis 15.6.2029.

Endenergieverbrauch beträgt 134.10 kwh/(m²*a).

Wesentlicher Energieträger der Heizung ist Gas.

Das Baujahr des Objekts lt. Energieausweis ist 1994.

HAFTUNG: Wir weisen darauf hin, dass die von uns weitergegebenen Objektinformationen, Unterlagen, Pläne etc. vom Verkäufer bzw. Vermieter stammen. Eine Haftung für die Richtigkeit oder Vollständigkeit der Angaben übernehmen wir daher nicht. Es obliegt daher unseren Kunden, die darin enthaltenen Objektinformationen und Angaben auf ihre Richtigkeit hin zu überprüfen. Alle Immobilienangebote sind freibleibend und vorbehaltlich Irrtümer, Zwischenverkauf- und Vermietung oder sonstiger Zwischenverwertung.

UNSER SERVICE FÜR SIE ALS EIGENTÜMER:

Planen Sie den Verkauf oder die Vermietung Ihrer Immobilie, so ist es für Sie wichtig, deren Marktwert zu kennen. Lassen Sie kostenfrei und unverbindlich den aktuellen Wert Ihrer Immobilie professionell durch einen unserer Immobilienspezialisten einschätzen. Unser bundesweites und internationales Netzwerk ermöglicht es uns, Verkäufer bzw. Vermieter und Interessenten bestmöglich zusammenzuführen.

Αριθμός ακινήτου: 25478934 - 99102 Erfurt / Waltersleben

Συνεργάτης επικοινωνίας

Για περισσότερες πληροφορίες, επικοινωνήστε με τον υπεύθυνο επικοινωνίας σας:

Daniel Hellmuth

Kettenstraße 7, 99084 Erfurt

Tel.: +49 361 - 60 13 90 90

E-Mail: commercial.erfurt@von-poll.com

Στην αποποίηση ευθύνης της von Poll Immobilien GmbH

www.von-poll.com