

Erfurt / Gispersleben

Ανακαλύψτε τους γραφειακούς μας χώρους σε
ένα ειδυλλιακό επιχειρηματικό πάρκο!

Αριθμός ακινήτου: 25478951



www.von-poll.com

ΤΙΜΗ ΕΝΟΙΚΙΟΥ: 0 EUR

Αριθμός ακινήτου: 25478951 - 99091 Erfurt / Gispersleben

- Με μια ματιά
- Το ακίνητο
- Ενεργειακά δεδομένα
- Σχέδια κατόψεων
- Μια πρώτη εντύπωση
- Λεπτομέρειες των ανέσεων
- Όλα για την τοποθεσία
- Άλλες πληροφορίες
- Συνεργάτης επικοινωνίας

Αριθμός ακινήτου: 25478951 - 99091 Erfurt / Gispersleben

Με μια ματιά

Αριθμός ακινήτου	25478951	Τιμή ενοικίου	Κατόπιν επικοινωνία
Έτος κατασκευής	1980	Πρόσθετες δαπάνες	3 EUR
		Γραφείο / Επαγγελματική πρακτική	Χώρος γραφείου
		Προμήθεια	Mieterprovision beträgt das 2,38- fache (inkl. MwSt.) der vereinbarten Monatsmiete
		Μέθοδος κατασκευής	Στερεό

Αριθμός ακινήτου: 25478951 - 99091 Erfurt / Gispersleben

Ενεργειακά δεδομένα

Πηγή ενέργειας	Τηλε	Πιστοποιητικό ενέργειας	VERBRAUCH
Ενεργειακό πιστοποιητικό ισχύει έως	03.05.2025	Τελική κατανάλωση ενέργειας	91.60 kWh/m ² a

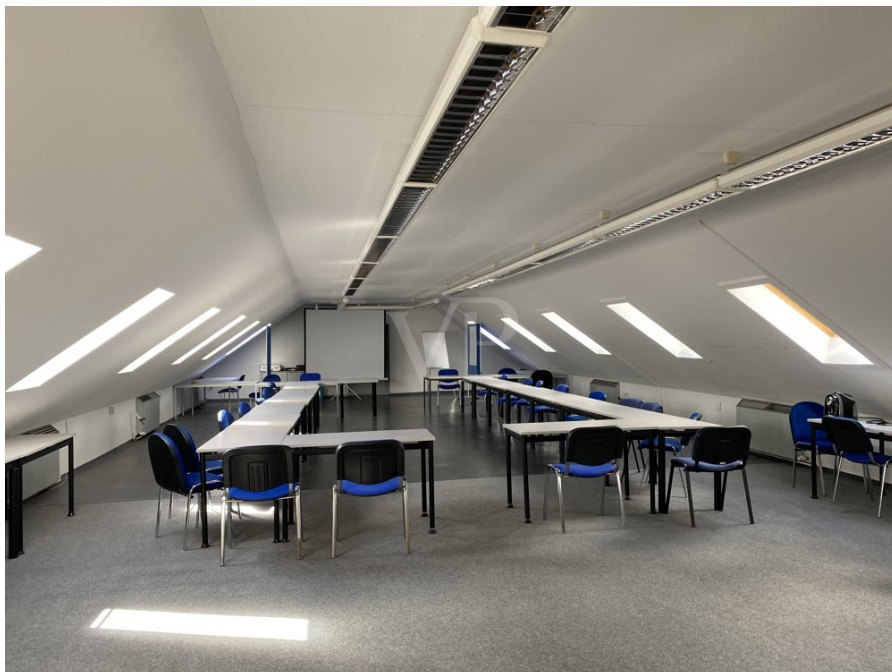
Αριθμός ακινήτου: 25478951 - 99091 Erfurt / Gispersleben

Το ακίνητο



Αριθμός ακινήτου: 25478951 - 99091 Erfurt / Gispersleben

Το ακίνητο



Αριθμός ακινήτου: 25478951 - 99091 Erfurt / Gispersleben

Το ακίνητο



Αριθμός ακινήτου: 25478951 - 99091 Erfurt / Gispersleben

Το ακίνητο

VERKAUF | VERMIETUNG | INVESTMENT

PROFESSIONELL, AUSGEZEICHNET
UND EUROPaweIT VERNETZT

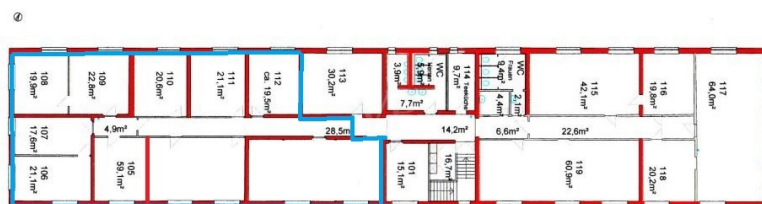


Shop Erfurt | Kettenstraße 7 | 99084 Erfurt | T.: 0361 - 60 13 909 0 | erfurt@von-poll.com

www.von-poll.com/erfurt

Αριθμός ακινήτου: 25478951 - 99091 Erfurt / Gispersleben

Κάτοψη



Grundriss Obergeschoss

Αυτή η κάτοψη δεν είναι σε κλίμακα. Τα έγγραφα μας δόθηκαν από τον πελάτη. Για το λόγο αυτό, δεν μπορούμε να εγγυηθούμε την ακρίβεια των πληροφοριών.

Αριθμός ακινήτου: 25478951 - 99091 Erfurt / Gispersleben

Μια πρώτη εντύπωση

Το επιχειρηματικό πάρκο "Compark" στο Erfurt-Gispersleben προσφέρει μια ποικιλία γραφειακών χώρων σε ένα ήσυχο περιβάλλον. Τα 12 κτίρια, που κατασκευάστηκαν μεταξύ 1982 και 1989, έχουν ανακαινιστεί σε μεγάλο βαθμό και προσφέρουν ελκυστικά εργασιακά περιβάλλοντα. Το επιχειρηματικό πάρκο διαθέτει εξαιρετικές υποδομές και μια ελκυστική ατμόσφαιρα που συνδυάζει τον νεωτερισμό με την παράδοση. Οι καλοδιατηρημένοι χώροι πρασίνου και οι παρακείμενοι χώροι "BuGa" (Ομοσπονδιακή Έκθεση Κήπου) συμβάλλουν στην ελκυστική εμφάνιση του πάρκου. Διατίθεται μια σειρά από εμπορικούς χώρους, όπως φωτεινά, εκσυγχρονισμένα γραφεία, θερμαινόμενους αποθηκευτικούς χώρους και ανοιχτούς χώρους αποθήκευσης, χώρους στάθμευσης και γκαράζ. Οι γραφειακοί χώροι βρίσκονται σε διώροφα κτίρια και διατίθενται σε διάφορα μεγέθη. Διατίθενται μεμονωμένα γραφεία από περίπου 35 τ.μ., καθώς και αυτόνομες μονάδες που ξεκινούν από περίπου 200 τ.μ. Ανάλογα με τις απαιτήσεις, τα γραφεία είναι εξοπλισμένα με μοντέρνα ή λειτουργική επίπλωση και προσφέρουν ποικίλα επίπεδα ανέσεων. Οι χώροι είναι προσβάσιμοι μέσω του κλιμακοστασίου και οι κοινωνικές και υγιεινές εγκαταστάσεις είναι κοινόχρηστες. Επιπλέον, οι ενοικιαστές έχουν πρόσβαση σε μια σύγχρονη αίθουσα σεμιναρίων που μπορεί να χρησιμοποιηθεί κοινόχρηστα. Οι εγκαταστάσεις θερμαίνονται με θερμαντικά σώματα πάνελ συνδεδεμένα με το δίκτυο τηλεθέρμανσης του χώρου, εξασφαλίζοντας μια αποτελεσματική και άνετη παροχή θέρμανσης.

Αριθμός ακινήτου: 25478951 - 99091 Erfurt / Gispersleben

Λεπτομέρειες των ανέσεων

- + diverse Bodenbeläge / Teppichboden oder PVC-Belag
- + Fernwärme
- + teilweise Innenjalousien
- + Parkplätze am Haus
- + abgeschlossenes Gelände
- + Seminarraum

Αριθμός ακινήτου: 25478951 - 99091 Erfurt / Gispersleben

Όλα για την τοποθεσία

Der Gewerbepark "Compark" ist ein kleines Gewerbegebiet mit mehreren Unternehmen, Werkstätten, Lagerhallen und Büroflächen. Er liegt in Nähe der Bundesstraße B7 und ist daher gut mit dem Auto erreichbar. Die nächste Autobahnanschlussstelle ist die A71, die etwa 6 Kilometer entfernt liegt.

Zu den weiteren Vorteilen des Gewerbeparks zählen eine sehr gute Anbindung an den öffentlichen Nahverkehr sowie ein breites Angebot an Einrichtungen für Waren des täglichen Gebrauchs in der Umgebung.

Im "Compark Erfurt" sind zahlreiche Unternehmen aus verschiedenen Branchen angesiedelt. Die Infrastruktur des Gewerbeparks ist auf die Bedürfnisse der Unternehmen zugeschnitten und umfasst flexibel gestaltbare Büro- und Produktionsflächen, Lager- und Logistikflächen.

Αριθμός ακινήτου: 25478951 - 99091 Erfurt / Gispersleben

Άλλες πληροφορίες

Es liegt ein Energieverbrauchsausweis vor.

Dieser ist gültig bis 3.5.2025.

Endenergieverbrauch beträgt 91.60 kwh/(m²*a).

Wesentlicher Energieträger der Heizung ist Fernwärme.

Das Baujahr des Objekts lt. Energieausweis ist 2003.

HAFTUNG: Wir weisen darauf hin, dass die von uns weitergegebenen Objektinformationen, Unterlagen, Pläne etc. vom Verkäufer bzw. Vermieter stammen. Eine Haftung für die Richtigkeit oder Vollständigkeit der Angaben übernehmen wir daher nicht. Es obliegt daher unseren Kunden, die darin enthaltenen Objektinformationen und Angaben auf ihre Richtigkeit hin zu überprüfen. Alle Immobilienangebote sind freibleibend und vorbehaltlich Irrtümer, Zwischenverkauf- und Vermietung oder sonstiger Zwischenverwertung.

UNSER SERVICE FÜR SIE ALS EIGENTÜMER:

Planen Sie den Verkauf oder die Vermietung Ihrer Immobilie, so ist es für Sie wichtig, deren Marktwert zu kennen. Lassen Sie kostenfrei und unverbindlich den aktuellen Wert Ihrer Immobilie professionell durch einen unserer Immobilienspezialisten einschätzen. Unser bundesweites und internationales Netzwerk ermöglicht es uns, Verkäufer bzw. Vermieter und Interessenten bestmöglich zusammenzuführen.

Αριθμός ακινήτου: 25478951 - 99091 Erfurt / Gispersleben

Συνεργάτης επικοινωνίας

Για περισσότερες πληροφορίες, επικοινωνήστε με τον υπεύθυνο επικοινωνίας σας:

Daniel Hellmuth

Kettenstraße 7, 99084 Erfurt

Tel.: +49 361 - 60 13 90 90

E-Mail: commercial.erfurt@von-poll.com

Στην αποποίηση ευθύνης της von Poll Immobilien GmbH

www.von-poll.com