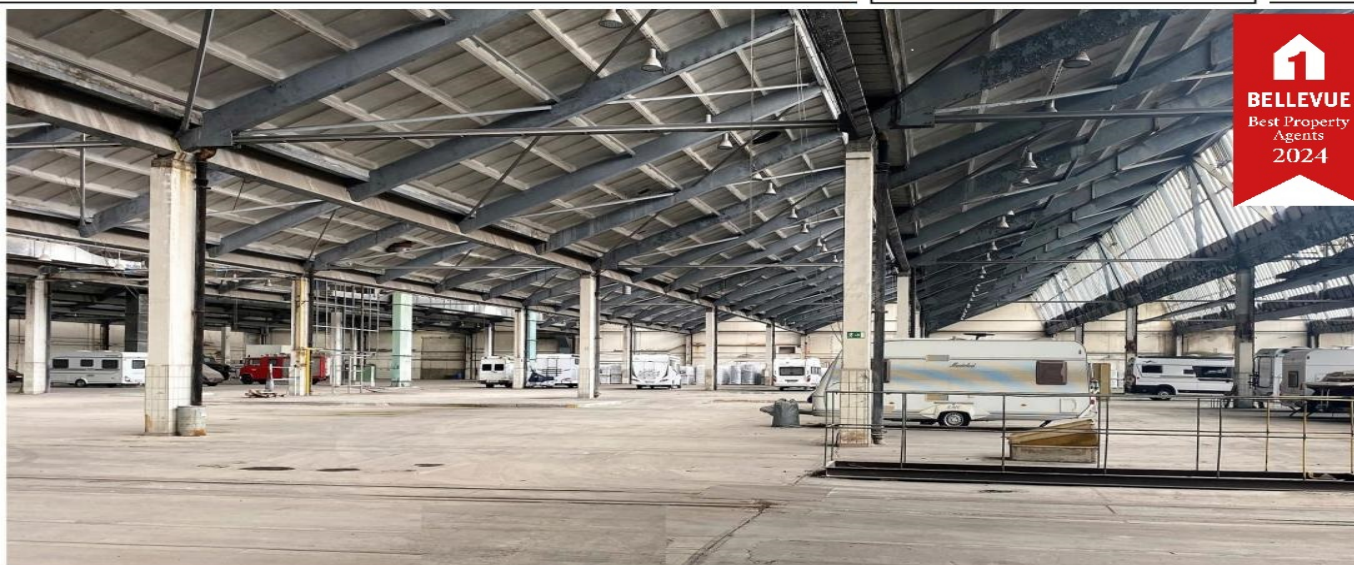


Ilmenau

Καινοτόμοι χώροι παραγωγής και αποθήκευσης στο "Ilmwerk"

Αριθμός ακινήτου: 25478930



www.von-poll.com

ΤΙΜΗ ΕΝΟΙΚΙΟΥ: 0 EUR

Αριθμός ακινήτου: 25478930 - 98693 Ilmenau

- Με μια ματιά
- Το ακίνητο
- Μια πρώτη εντύπωση
- Λεπτομέρειες των ανέσεων
- Όλα για την τοποθεσία
- Άλλες πληροφορίες
- Συνεργάτης επικοινωνίας

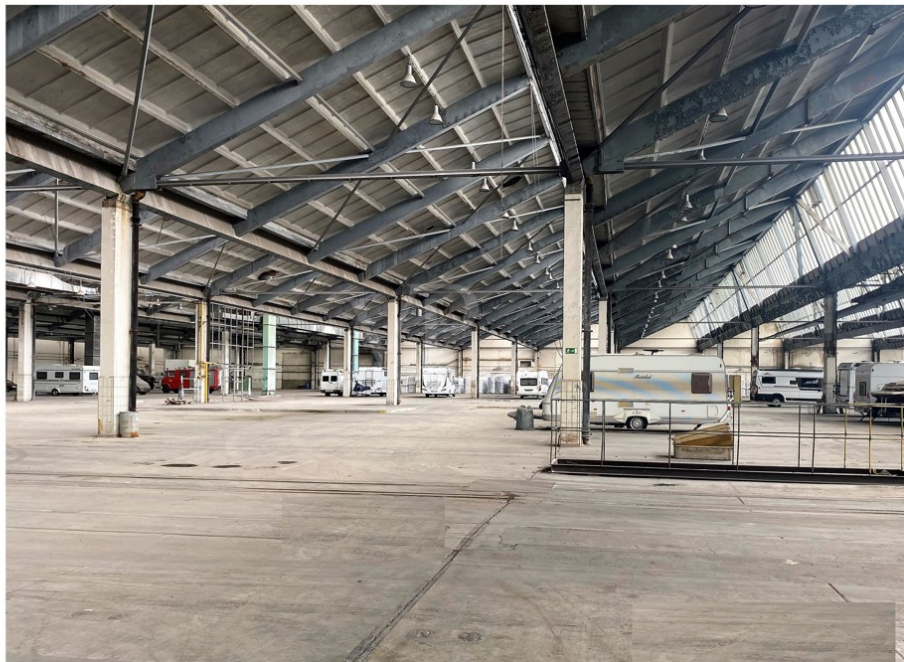
Αριθμός ακινήτου: 25478930 - 98693 Ilmenau

Με μια ματιά

Αριθμός ακινήτου	25478930	Τιμή ενοικίου	Κατόπιν επικοινωνία
Έτος κατασκευής	1969	Πρόσθετες δαπάνες	1 EUR
		Προμήθεια	Mieterprovision beträgt das 2,18- fache (inkl. MwSt.) der vereinbarten Monatsmiete
		Συνολική έκταση	ca. 78.500 m ²
		Μέθοδος κατασκευής	Στερεό

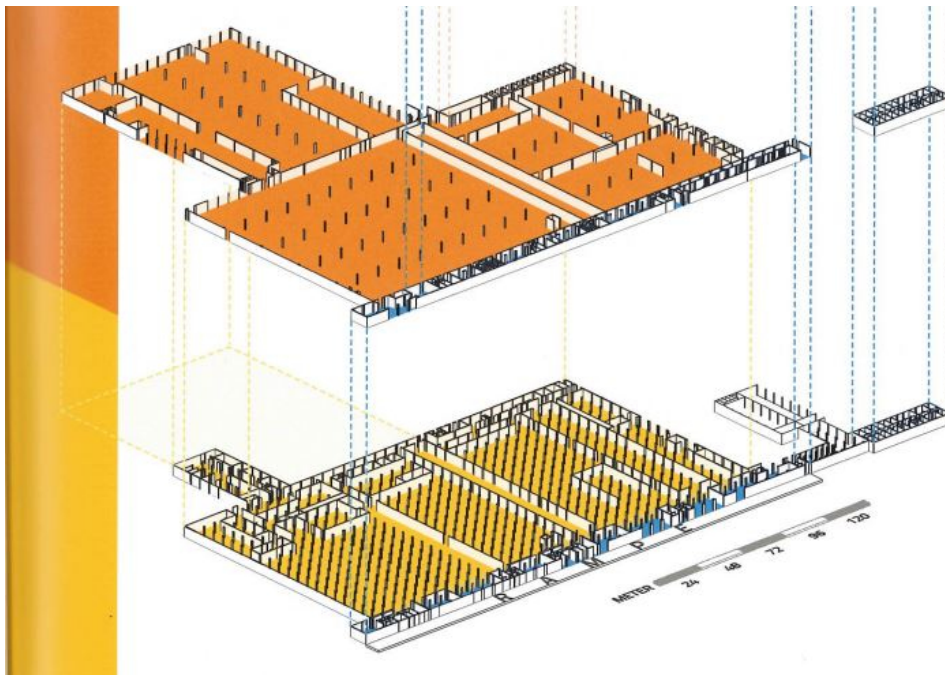
Αριθμός ακινήτου: 25478930 - 98693 Ilmenau

Το ακίνητο



Αριθμός ακινήτου: 25478930 - 98693 Ilmenau

Το ακίνητο



VERKAUF | VERMIETUNG | INVESTMENT

PROFESSIONELL, AUSGEZEICHNET
UND EUROPaweIT VERNETZT



Shop Erfurt | Kettenstraße 7 | 99084 Erfurt | T.: 0361 - 60 13 909 0 | erfurt@von-poll.com

www.von-poll.com/erfurt

Αριθμός ακινήτου: 25478930 - 98693 Ilmenau

Μια πρώτη εντύπωση

Το "Ilmwerk" είναι η νέα τοποθεσία για τις επιχειρηματικές σας ιδέες σε μια κεντρική τοποθεσία στη Γερμανία. Εδώ, σε ιστορικά σημαντικό έδαφος, αναπτύσσεται ένα σύγχρονο και φιλικό προς το κλίμα εμπορικό και βιομηχανικό πάρκο στην πανεπιστημιούπολη Ilmenau. Τα σχέδια περιλαμβάνουν χώρους για γραφεία και διοικητικές δραστηριότητες, καθώς και χώρους αποθήκευσης, logistics και παραγωγής. Χάρη στον σχεδιασμό που βασίζεται στις ανάγκες, οι μελλοντικοί ενοικιαστές μπορούν να συμμετέχουν ενεργά στη διαμόρφωση των νέων χώρων εργασίας τους. Στο πλαίσιο της ανάπτυξης, εγκαθίστανται φωτοβολταϊκά συστήματα στην οροφή, τα οποία θα παράγουν ονομαστική ισχύ περίπου 5 MW. Στόχος είναι η ενεργειακή αυτάρκεια και η δημιουργία ενός ευέλικτου και αποδοτικού ενεργειακού συστήματος για τον χώρο. Οι διαθέσιμοι χώροι παραγωγής και αποθήκευσης βρίσκονται εντός ή έχουν προγραμματιστεί για τα τμήματα του κτιρίου 12 και 13. Οι χώροι εκτείνονται σε δύο επίπεδα. Με ύψη οροφής 4,4 m και 7,5 m και πλέγμα κολώνων 6 x 6 m, το "Ilmwerk" προσφέρει άφθονη ευελιξία σχεδιασμού. Το φυσικό φως της ημέρας εισέρχεται στις εγκαταστάσεις παραγωγής μέσω της οδοντωτής οροφής. Οι επιφάνειες είναι κατασκευασμένες από σκυρόδεμα, είναι κατάλληλες για οχήματα και μπορούν να αντέξουν βαριά φορτία. Η πρόσβαση παρέχεται από πόρτες, πύλες ή ράμπες.

Αριθμός ακινήτου: 25478930 - 98693 Ilmenau

Λεπτομέρειες των ανέσεων

- + Konstruktion mit Stahlbetonstützen und Shed-/Sägezahndach
- + Deckenhöhe 4,4 + 7,5 m
- + Bodenbelastung Produktionsfläche: 2,2t/m²
- + hohe Flexibilität des Grundrisses durch Säulenraster: 6 x 6 m
- + Kaltlager / Beheizung möglich

Αριθμός ακινήτου: 25478930 - 98693 Ilmenau

Όλα για την τοποθεσία

Das "Ilmwerk" befindet sich im grünen Herzen von Deutschland - im Ilmkreis - einem Landkreis in Thüringen. Dank vieler mittelständischer Unternehmen herrscht ein gutes Wirtschaftsklima und die technische Universität sowie das Fraunhofer-Institut stehen für den wissenschaftlichen Fortschritt am Standort.

Die Verkehrsanbindung ist mit dem Erfurter Kreuz/A4 sowie dem Autobahndreieck A 71/73 sehr gut und bietet zu allen Bundesländern perfekten Anschluss. Die Anbindung an den öffentlichen Nah- und Fernverkehr ist durch Bus und Bahn gewährleistet. Der Flughafen Erfurt-Weimar ist ca. 50 km entfernt.

Αριθμός ακινήτου: 25478930 - 98693 Ilmenau

Άλλες πληροφορίες

GELDWÄSCHE: Als Immobilienmaklerunternehmen ist die von Poll Immobilien GmbH nach § 2 Abs. 1 Nr. 14 und § 11 Abs. 1, 2 Geldwäschegesetz (GwG) dazu verpflichtet, bei der Begründung einer Geschäftsbeziehung die Identität des Vertragspartners festzustellen und zu überprüfen, bzw. sobald ein ernsthaftes Interesse an der Durchführung des Immobilienkaufvertrages besteht. Hierzu ist es erforderlich, dass wir nach § 11 Abs. 4 GwG die relevanten Daten Ihres Personalausweises festhalten (wenn Sie als natürliche Person handeln) – beispielsweise mittels einer Kopie. Bei einer juristischen Person benötigen wir eine Kopie des Handelsregisterauszugs, aus welchem der wirtschaftlich Berechtigte hervorgeht. Das Geldwäschegesetz sieht vor, dass der Makler die Kopien bzw. Unterlagen fünf Jahre aufbewahren muss. Als unser Vertragspartner haben Sie auch eine Mitwirkungspflicht nach § 11 Abs. 6 GwG.

HAFTUNG: Wir weisen darauf hin, dass die von uns weitergegebenen Objektinformationen, Unterlagen, Pläne etc. vom Verkäufer bzw. Vermieter stammen. Eine Haftung für die Richtigkeit oder Vollständigkeit der Angaben übernehmen wir daher nicht. Es obliegt daher unseren Kunden, die darin enthaltenen Objektinformationen und Angaben auf ihre Richtigkeit hin zu überprüfen. Alle Immobilienangebote sind freibleibend und vorbehaltlich Irrtümer, Zwischenverkauf- und Vermietung oder sonstiger Zwischenverwertung.

UNSER SERVICE FÜR SIE ALS EIGENTÜMER:

Planen Sie den Verkauf oder die Vermietung Ihrer Immobilie, so ist es für Sie wichtig, deren Marktwert zu kennen. Lassen Sie kostenfrei und unverbindlich den aktuellen Wert Ihrer Immobilie professionell durch einen unserer Immobilienspezialisten einschätzen. Unser bundesweites und internationales Netzwerk ermöglicht es uns, Verkäufer bzw. Vermieter und Interessenten

bestmöglich zusammenzuführen.

Αριθμός ακινήτου: 25478930 - 98693 Ilmenau

Συνεργάτης επικοινωνίας

Για περισσότερες πληροφορίες, επικοινωνήστε με τον υπεύθυνο επικοινωνίας σας:

Daniel Hellmuth

Kettenstraße 7, 99084 Erfurt

Tel.: +49 361 - 60 13 90 90

E-Mail: commercial.erfurt@von-poll.com

Στην αποποίηση ευθύνης της von Poll Immobilien GmbH

www.von-poll.com