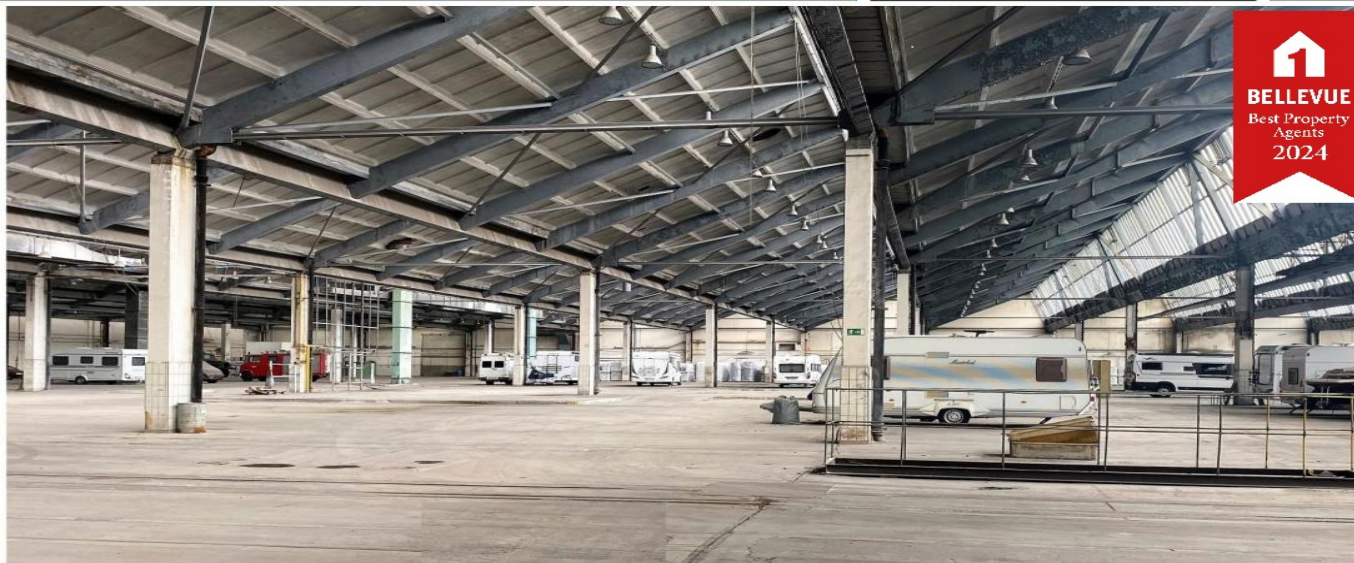


Ilmenau

?????????? ?????? ??????????? ??? ??????????????? ???
"Ilmwerk"

Αριθμός ακινήτου: 25478930

www.von-poll.com

ΤΙΜΉ ΕΝΟΙΚΪΟΥ: 0 EUR

Αριθμός ακινήτου: 25478930 - 98693 Ilmenau

- ?? ??? ?????
- ?? ????????
- ??? ?????? ????????
- ?????????????? ??? ????????
- ??? ??? ??? ??????????
- ?????? ??????????????
- ?????????????? ????????????????

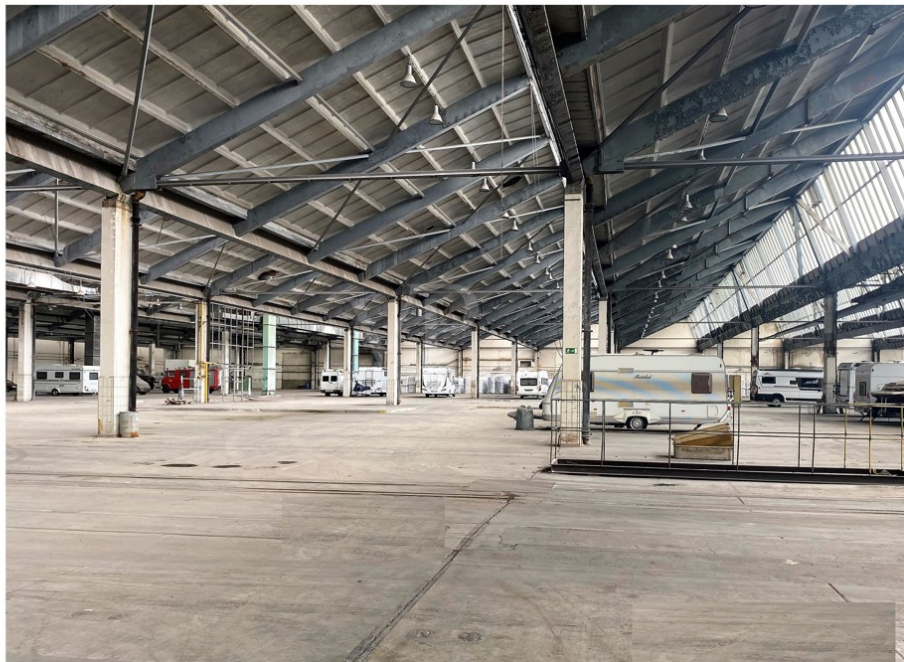
Αριθμός ακινήτου: 25478930 - 98693 Ilmenau

?? ??? ??????

| | | | |
|-----------------|-----------------|------------------------|--|
| ?????? ???????? | 25478930 | ???? ???????? | ?????? ???????? |
| ???? ???????? | 1969 | ????????? ???????? | 1 EUR |
| | | ????????? | Mieterprovision beträgt das 2,18-fache (inkl. MwSt.) der vereinbarten Monatsmiete |
| | | ????????? ???????? | ca. 78.500 m² |
| | | ????????? ???????????? | ??????? |

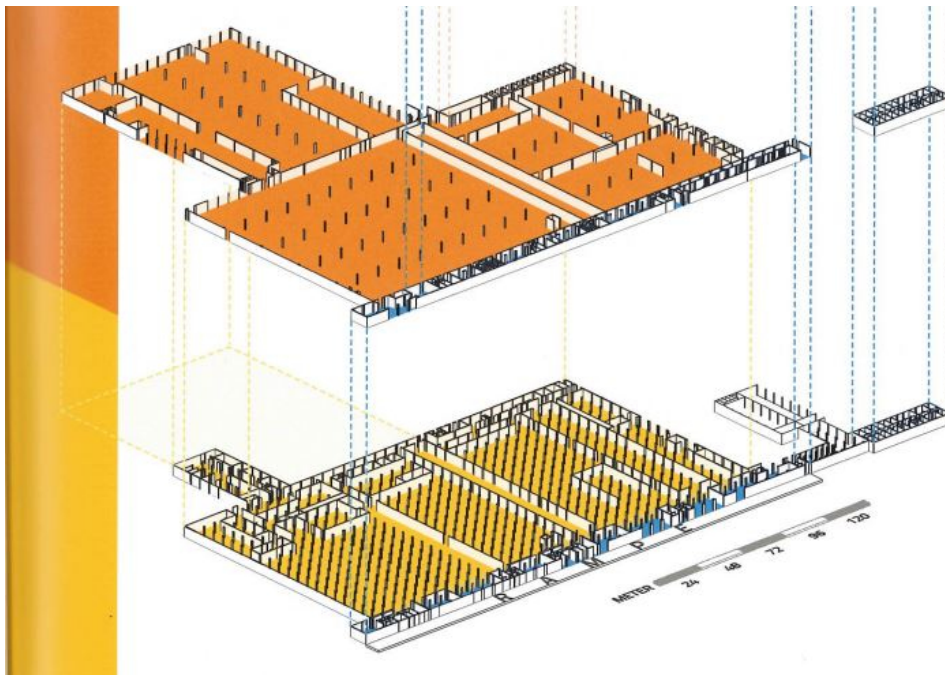
Αριθμός ακινήτου: 25478930 - 98693 Ilmenau

?? ????????



Αριθμός ακινήτου: 25478930 - 98693 Ilmenau

?? ????????



VERKAUF | VERMIETUNG | INVESTMENT

PROFESSIONELL, AUSGEZEICHNET
UND EUROPaweIT VERNETZT



Shop Erfurt | Kettenstraße 7 | 99084 Erfurt | T.: 0361 - 60 13 909 0 | erfurt@von-poll.com

www.von-poll.com/erfurt

Αριθμός ακινήτου: 25478930 - 98693 Ilmenau

?????????????? ?? ?

- + **Konstruktion mit Stahlbetonstützen und Shed-/Sägezahndach**
- + **Deckenhöhe 4,4 + 7,5 m**
- + **Bodenbelastung Produktionsfläche: 2,2t/m²**
- + **hohe Flexibilität des Grundrisses durch Säulenraster: 6 x 6 m**
- + **Kaltlager / Beheizung möglich**

Αριθμός ακινήτου: 25478930 - 98693 Ilmenau

??? **???** **???** **???????????**

Das "Ilmwerk" befindet sich im grünen Herzen von Deutschland - im Ilmkreis - einem Landkreis in Thüringen. Dank vieler mittelständischer Unternehmen herrscht ein gutes Wirtschaftsklima und die technische Universität sowie das Fraunhofer-Institut stehen für den wissenschaftlichen Fortschritt am Standort.

Die Verkehrsanbindung ist mit dem Erfurter Kreuz/A4 sowie dem Autobahndreieck A 71/73 sehr gut und bietet zu allen Bundesländern perfekten Anschluss. Die Anbindung an den öffentlichen Nah- und Fernverkehr ist durch Bus und Bahn gewährleistet. Der Flughafen Erfurt-Weimar ist ca. 50 km entfernt.

Αριθμός ακινήτου: 25478930 - 98693 Ilmenau

????? ????????????

GELDWÄSCHE: Als Immobilienmaklerunternehmen ist die von Poll Immobilien GmbH nach § 2 Abs. 1 Nr. 14 und § 11 Abs. 1, 2 Geldwäschegesetz (GwG) dazu verpflichtet, bei der Begründung einer Geschäftsbeziehung die Identität des Vertragspartners festzustellen und zu überprüfen, bzw. sobald ein ernsthaftes Interesse an der Durchführung des Immobilienkaufvertrages besteht. Hierzu ist es erforderlich, dass wir nach § 11 Abs. 4 GwG die relevanten Daten Ihres Personalausweises festhalten (wenn Sie als natürliche Person handeln) – beispielsweise mittels einer Kopie. Bei einer juristischen Person benötigen wir eine Kopie des Handelsregisterauszugs, aus welchem der wirtschaftlich Berechtigte hervorgeht. Das Geldwäschegesetz sieht vor, dass der Makler die Kopien bzw. Unterlagen fünf Jahre aufbewahren muss. Als unser Vertragspartner haben Sie auch eine Mitwirkungspflicht nach § 11 Abs. 6 GwG.

HAFTUNG: Wir weisen darauf hin, dass die von uns weitergegebenen Objektinformationen, Unterlagen, Pläne etc. vom Verkäufer bzw. Vermieter stammen. Eine Haftung für die Richtigkeit oder Vollständigkeit der Angaben übernehmen wir daher nicht. Es obliegt daher unseren Kunden, die darin enthaltenen Objektinformationen und Angaben auf ihre Richtigkeit hin zu überprüfen. Alle Immobilienangebote sind freibleibend und vorbehaltlich Irrtümer, Zwischenverkauf- und Vermietung oder sonstiger Zwischenverwertung.

UNSER SERVICE FÜR SIE ALS EIGENTÜMER:

Planen Sie den Verkauf oder die Vermietung Ihrer Immobilie, so ist es für Sie wichtig, deren Marktwert zu kennen. Lassen Sie kostenfrei und unverbindlich den aktuellen Wert Ihrer Immobilie professionell durch einen unserer Immobilienspezialisten einschätzen. Unser bundesweites und internationales Netzwerk ermöglicht es uns, Verkäufer bzw. Vermieter und Interessenten bestmöglich zusammenzuführen.

Αριθμός ακινήτου: 25478930 - 98693 Ilmenau

?????????? ???? ????????

?? ?????????? ??????????, ?????????? ?? ?? ?????? ?????????? ???:

Daniel Hellmuth

Kettenstraße 7, 99084 Erfurt
Tel.: +49 361 - 60 13 90 90
E-Mail: commercial.erfurt@von-poll.com

???? ?????????? ?????????? von Poll Immobilien GmbH

www.von-poll.com