

Erfurt

# Σύγχρονος χώρος γραφείων σε επιχειρηματικό πάρκο κοντά στην πόλη

Αριθμός ακινήτου: 25478943



[www.von-poll.com](http://www.von-poll.com)

**ΤΙΜΗ ΕΝΟΙΚΙΟΥ: 0 EUR**

**Αριθμός ακινήτου: 25478943 - 99085 Erfurt**

- Με μια ματιά
- Το ακίνητο
- Ενεργειακά δεδομένα
- Σχέδια κατόψεων
- Μια πρώτη εντύπωση
- Λεπτομέρειες των ανέσεων
- Όλα για την τοποθεσία
- Άλλες πληροφορίες
- Συνεργάτης επικοινωνίας

Αριθμός ακινήτου: 25478943 - 99085 Erfurt

## Με μια ματιά

Αριθμός ακινήτου	25478943	Τιμή ενοικίου	Κατόπιν επικοινωνία
Έτος κατασκευής	1994	Γραφείο / Επαγγελματική πρακτική	Χώρος γραφείου
		Προμήθεια	Mieterprovision beträgt das 3,57- fache (inkl. MwSt.) der vereinbarten Monatsmiete
		Συνολική έκταση	ca. 450 m <sup>2</sup>

Αριθμός ακινήτου: 25478943 - 99085 Erfurt

## Ενεργειακά δεδομένα

Πηγή ενέργειας

Αέριο

Έτος κατασκευής 1994  
σύμφωνα με το  
ενεργειακό  
πιστοποιητικό

Αριθμός ακινήτου: 25478943 - 99085 Erfurt

## Το ακίνητο



Αριθμός ακινήτου: 25478943 - 99085 Erfurt

## Το ακίνητο



Αριθμός ακινήτου: 25478943 - 99085 Erfurt

## Το ακίνητο



Αριθμός ακινήτου: 25478943 - 99085 Erfurt

## Το ακίνητο

VERKAUF | VERMIETUNG | INVESTMENT

PROFESSIONELL, AUSGEZEICHNET  
UND EUROPaweIT VERNETZT



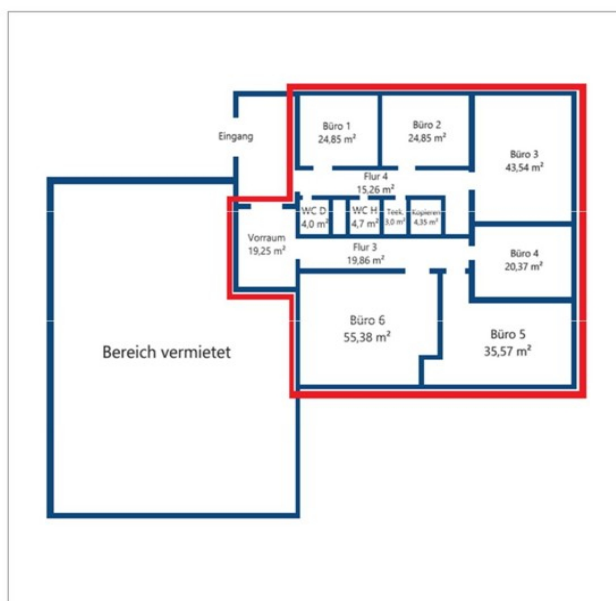
Shop Erfurt | Kettenstraße 7 | 99084 Erfurt | T.: 0361 - 60 13 909 0 | erfurt@von-poll.com

[www.von-poll.com/erfurt](http://www.von-poll.com/erfurt)

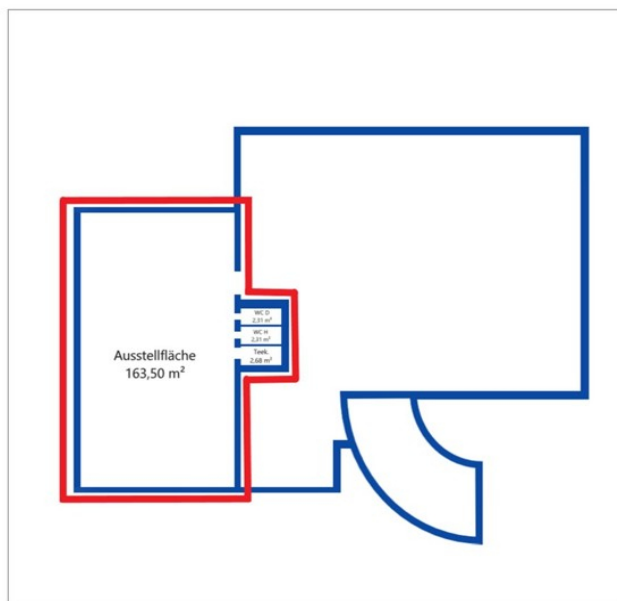
Αριθμός ακινήτου: 25478943 - 99085 Erfurt

## Κάτοψη

Grundriss: Erdgeschoss



## Grundriss: Untergeschoss



Αυτή η κάτοψη δεν είναι σε κλίμακα. Τα έγγραφα μας δόθηκαν από τον πελάτη. Για το λόγο αυτό, δεν μπορούμε να εγγυηθούμε την ακρίβεια των πληροφοριών.

**Αριθμός ακινήτου: 25478943 - 99085 Erfurt**

## Μια πρώτη εντύπωση

Αυτό το ελκυστικό εμπορικό ακίνητο προσφέρει δύο ξεχωριστές μονάδες γραφείων στο ισόγειο και έναν αποθηκευτικό χώρο ή χώρο έκθεσης στο υπόγειο προς ενοικίαση. Οι μονάδες γραφείων, εύκολα προσβάσιμες μέσω του φιλόξενου φουαγιέ εισόδου, βρίσκονται στο ισόγειο. Οι διαθέσιμοι χώροι γραφείων είναι προς το παρόν χωρισμένοι, αλλά μπορούν επίσης να χρησιμοποιηθούν ως ενιαία, συνεχόμενη μονάδα. Ορισμένα γραφεία είναι ήδη επιπλωμένα και διαθέτουν μοκέτα και φωτισμό οροφής. Πρόσθετες παροχές περιλαμβάνουν μια βολική μικρή κουζίνα και ολοκληρωμένη καλωδίωση δεδομένων. Η θέρμανση παρέχεται αποτελεσματικά μέσω καλοριφέρ αερίου. Στο υπόγειο, εκτός από ένα υπόγειο γκαράζ, υπάρχει ένας ευρύχωρος αποθηκευτικός χώρος με ξεχωριστό μπάνιο και μικρή κουζίνα. Η πρόσβαση στο υπόγειο γκαράζ γίνεται μέσω ενός δρόμου που ασφαλίζεται με ηλεκτρική ρολό. Ο χώρος αποθήκευσης ανακαινίστηκε εκτενώς πέρυσι και τώρα διαθέτει μια μοντέρνα εμφάνιση. Το δάπεδο τοποθετήθηκε με νέα πλακάκια, βελτιώνοντας τόσο την αισθητική όσο και τη λειτουργικότητα του χώρου. Αυτό το ευέλικτο εμπορικό ακίνητο προσφέρει έναν ιδανικό συνδυασμό μονάδων γραφείων και αποθηκευτικού χώρου, οι οποίοι μπορούν να ενοικιαστούν μεμονωμένα ή μαζί. Η ευέλικτη διαρρύθμιση, οι σύγχρονες ανέσεις και η βολική τοποθεσία καθιστούν αυτό το ακίνητο ιδανική λύση για επιχειρήσεις που αναζητούν σύγχρονο χώρο εργασίας και εγκαταστάσεις αποθήκευσης. Οι ενδιαφερόμενοι καλούνται θερμά να δουν τις εγκαταστάσεις και να βιώσουν από πρώτο χέρι τις ποικίλες δυνατότητες. Είναι δυνατή η ενοικίαση τμημάτων του χώρου επιπλωμένου. Η τιμή ενοικίασης για μια επιπλωμένη μονάδα είναι 9,50 €/τ.μ. συν κοινόχρηστα και ΦΠΑ.

**Αριθμός ακινήτου: 25478943 - 99085 Erfurt**

## Λεπτομέρειες των ανέσεων

- + Teppichboden
- + Deckenbeleuchtung
- + Datenverkabelung
- + Tiefgarage

**Αριθμός ακινήτου: 25478943 - 99085 Erfurt**

## Όλα για την τοποθεσία

Die Gewerbeimmobilie liegt im populären Gewerbegebiet "Kalkreibe" in Erfurt. Umgeben von beliebten Kleingartenanlagen und von einer Vielzahl von Eisenbahngleisen umrahmt, zeichnet sich dieses Gewerbegebiet durch seine ausgezeichnete Anbindung an die Innenstadt und die kleinteilige Parzellierung aus.

Die Nähe zur Innenstadt sowie die schnelle Erreichbarkeit der Hauptverkehrswege machen die Kalkreibe zu einem attraktiven Standort. Nach der Überquerung der Bahnunterführung am Azmannsdorfer Weg, von den Einheimischen als "Schwarzes Loch" bekannt, erreicht man direkt die B7.

Das seit den 1990er Jahren erschlossene Gewerbegebiet ist insbesondere Heimat für Handwerksbetriebe und Kleinunternehmen mit Adressen wie Kalkreibe, Am Pulverschuppen, Otto-Schwade-, Julius-König- und Anton-Lucius-Straße. Viele dieser Betriebe mussten nach der Wende aus den Wohnquartieren im Innenstadtbereich umziehen und haben hier einen neuen, passenden Standort gefunden.

**Αριθμός ακινήτου: 25478943 - 99085 Erfurt**

## Άλλες πληροφορίες

HAFTUNG: Wir weisen darauf hin, dass die von uns weitergegebenen Objektinformationen, Unterlagen, Pläne etc. vom Verkäufer bzw. Vermieter stammen. Eine Haftung für die Richtigkeit oder Vollständigkeit der Angaben übernehmen wir daher nicht. Es obliegt daher unseren Kunden, die darin enthaltenen Objektinformationen und Angaben auf ihre Richtigkeit hin zu überprüfen. Alle Immobilienangebote sind freibleibend und vorbehaltlich Irrtümer, Zwischenverkauf- und Vermietung oder sonstiger Zwischenverwertung.

UNSER SERVICE FÜR SIE ALS EIGENTÜMER:

Planen Sie den Verkauf oder die Vermietung Ihrer Immobilie, so ist es für Sie wichtig, deren Marktwert zu kennen. Lassen Sie kostenfrei und unverbindlich den aktuellen Wert Ihrer Immobilie professionell durch einen unserer Immobilienspezialisten einschätzen. Unser bundesweites und internationales Netzwerk ermöglicht es uns, Verkäufer bzw. Vermieter und Interessenten bestmöglich zusammenzuführen.

**Αριθμός ακινήτου: 25478943 - 99085 Erfurt**

## Συνεργάτης επικοινωνίας

Για περισσότερες πληροφορίες, επικοινωνήστε με τον υπεύθυνο επικοινωνίας σας:

Daniel Hellmuth

---

Kettenstraße 7, 99084 Erfurt

Tel.: +49 361 - 60 13 90 90

E-Mail: [commercial.erfurt@von-poll.com](mailto:commercial.erfurt@von-poll.com)

*Στην αποποίηση ευθύνης της von Poll Immobilien GmbH*

---

[www.von-poll.com](http://www.von-poll.com)