

Sömmerda / Leubingen

Αντιπροσωπεία αυτοκινήτων σε ένα ευρύχωρο οικόπεδο

Αριθμός ακινήτου: 25478952a



www.von-poll.com

ΤΙΜΗ ΕΝΟΙΚΙΟΥ: 5.000 EUR • ΈΚΤΑΣΗ ΓΗΣ: 5.800 m²

Αριθμός ακινήτου: 25478952a - 99610 Sömmerda / Leubingen

- Με μια ματιά
- Το ακίνητο
- Σχέδια κατόψεων
- Μια πρώτη εντύπωση
- Λεπτομέρειες των ανέσεων
- Όλα για την τοποθεσία
- Άλλες πληροφορίες
- Συνεργάτης επικοινωνίας

Αριθμός ακινήτου: 25478952a - 99610 Sömmerda / Leubingen

Με μια ματιά

Αριθμός ακινήτου	25478952a	Τιμή ενοικίου	5.000 EUR
		Πρόσθετες δαπάνες	1.000 EUR
		Προμήθεια	Mieterprovision beträgt das 3,57- fache (inkl. MwSt.) der vereinbarten Monatsmiete
		Συνολική έκταση	ca. 740 m ²
		Ενοικιάσιμος χώρος	ca. 740 m ²

Αριθμός ακινήτου: 25478952a - 99610 Sömmerda / Leubingen

Το ακίνητο



Αριθμός ακινήτου: 25478952a - 99610 Sömmerda / Leubingen

Το ακίνητο

VERKAUF | VERMIETUNG | INVESTMENT



VON POLL
IMMOBILIEN

PROFESSIONELL, AUSGEZEICHNET
UND EUROPaweIT VERNETZT

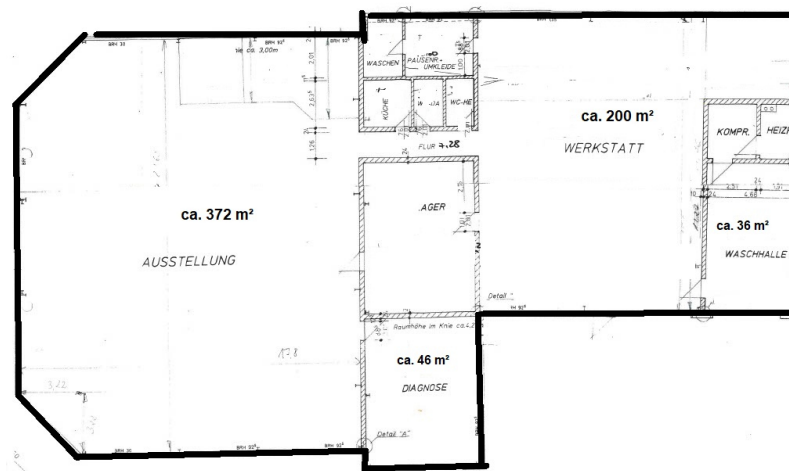


Shop Erfurt | Kettenstraße 7 | 99084 Erfurt | T.: 0361 - 60 13 909 0 | erfurt@von-poll.com

www.von-poll.com/erfurt

Αριθμός ακινήτου: 25478952α - 99610 Sömmerda / Leubingen

Κάτοψη



Αυτή η κάτοψη δεν είναι σε κλίμακα. Τα έγγραφα μας δόθηκαν από τον πελάτη. Για το λόγο αυτό, δεν μπορούμε να εγγυηθούμε την ακρίβεια των πληροφοριών.

Αριθμός ακινήτου: 25478952a - 99610 Sömmerda / Leubingen

Μια πρώτη εντύπωση

Μια σύγχρονη αντιπροσωπεία αυτοκινήτων σε πλακόστρωτο οικόπεδο στη Σόμερντα είναι διαθέσιμη προς ενοικίαση. Το ακίνητο προσφέρει ιδανικές συνθήκες για πωλήσεις αυτοκινήτων και λειτουργία συνεργείου και πληροί όλες τις απαιτήσεις για εκθεσιακό χώρο και χώρο συνεργείου υψηλού κύρους. Τα χαρακτηριστικά του περιλαμβάνουν: έναν ευρύχωρο εκθεσιακό χώρο με μεγάλα παράθυρα για βέλτιστη παρουσίαση του οχήματος, έναν χώρο συνεργείου με πολλαπλούς χώρους εργασίας και ξεχωριστούς χώρους για διαγνωστικά και υποδοχή πελατών, πρόσθετες εγκαταστάσεις όπως πλυντήριο αυτοκινήτων και ξεχωριστό χώρο διαγνωστικών/υποδοχής, χώρους γραφείου και διαλείμματος για τη διοίκηση και το προσωπικό, πλακόστρωτους εξωτερικούς χώρους που μπορούν να χρησιμοποιηθούν για στάθμευση οχημάτων και μια περιφραγμένη αυλή.

Αριθμός ακινήτου: 25478952a - 99610 Sömmerda / Leubingen

Λεπτομέρειες των ανέσεων

- + Waschhalle
- + befestigter Außenbereich

Αριθμός ακινήτου: 25478952a - 99610 Sömmerda / Leubingen

Όλα για την τοποθεσία

Die Stadt Sömmerda ist die Kreisstadt des gleichnamigen Landkreises im Bundesland Thüringen und zählt rund 19.000 Einwohner. Sie liegt etwa 20 Kilometer nördlich von Erfurt und zeichnet sich durch eine verkehrsgünstige Lage sowie eine gut ausgebaute Infrastruktur aus.

Die Liegenschaft befindet sich im Gewerbegebiet "Am Unterwege", welches verkehrstechnisch hervorragend erschlossen ist:

Autobahnanbindung:

A71 mit den Anschlussstellen Sömmerda Ost, Sömmerda Süd sowie Kölleda mit Wegweisung Sömmerda Nord

A4 in etwa 35 Minuten erreichbar

Bundesstraßen:

B176 (Umgehungsstraße), die direkt das Gewerbegebiet tangiert

B4, in ca. 8 Minuten erreichbar

Eisenbahnanschluss:

Sömmerda als Eisenbahnknotenpunkt mit den Strecken Magdeburg-Erfurt sowie Sömmerda-Buttstädt

Ein angrenzender Güterumschlagplatz sorgt für optimale Logistikmöglichkeiten

Flughafenanbindung:

Der Verkehrsflughafen Erfurt mit internationalen Flugverbindungen liegt etwa 30 Minuten entfernt

Der Verkehrslandeplatz Sömmerda/Dermsdorf, etwa 8 km entfernt, eignet sich für kleinere Maschinen bis 5,7 Tonnen Startmasse

Durch diese ausgezeichnete Verkehrsanbindung ist das Gewerbegebiet "Am Unterwege" ein attraktiver Standort für Unternehmen mit regionalen und überregionalen Wirtschaftsverflechtungen.

Αριθμός ακινήτου: 25478952a - 99610 Sömmerda / Leubingen

Άλλες πληροφορίες

HAFTUNG: Wir weisen darauf hin, dass die von uns weitergegebenen Objektinformationen, Unterlagen, Pläne etc. vom Verkäufer bzw. Vermieter stammen. Eine Haftung für die Richtigkeit oder Vollständigkeit der Angaben übernehmen wir daher nicht. Es obliegt daher unseren Kunden, die darin enthaltenen Objektinformationen und Angaben auf ihre Richtigkeit hin zu überprüfen. Alle Immobilienangebote sind freibleibend und vorbehaltlich Irrtümer, Zwischenverkauf- und Vermietung oder sonstiger Zwischenverwertung.

UNSER SERVICE FÜR SIE ALS EIGENTÜMER:

Planen Sie den Verkauf oder die Vermietung Ihrer Immobilie, so ist es für Sie wichtig, deren Marktwert zu kennen. Lassen Sie kostenfrei und unverbindlich den aktuellen Wert Ihrer Immobilie professionell durch einen unserer Immobilienspezialisten einschätzen. Unser bundesweites und internationales Netzwerk ermöglicht es uns, Verkäufer bzw. Vermieter und Interessenten bestmöglich zusammenzuführen.

Αριθμός ακινήτου: 25478952a - 99610 Sömmerda / Leubingen

Συνεργάτης επικοινωνίας

Για περισσότερες πληροφορίες, επικοινωνήστε με τον υπεύθυνο επικοινωνίας σας:

Daniel Hellmuth

Kettenstraße 7, 99084 Erfurt

Tel.: +49 361 - 60 13 90 90

E-Mail: commercial.erfurt@von-poll.com

Στην αποποίηση ευθύνης της von Poll Immobilien GmbH

www.von-poll.com