

## Sömmerda / Leubingen

???????????????? ???? ???? ????  
????????

Αριθμός ακινήτου: 25478952α



[www.von-poll.com](http://www.von-poll.com)

ΤΙΜΉ ΕΝΟΙΚΙΟΥ: 5.000 EUR • ΈΚΤΑΣΗ ΓΗΣ: 5.800 m<sup>2</sup>

Αριθμός ακινήτου: 25478952a - 99610 Sömmerda / Leubingen

- ?? ??? ?????
- ?? ????????
- ?????? ????????
- ??? ?????? ????????
- ?????????????? ??? ????????
- ??? ??? ??? ????????
- ?????? ????????????
- ?????????????? ????????????????

Αριθμός ακινήτου: 25478952a - 99610 Sömmerda / Leubingen

?? ??? ??????

???????	25478952a	???? ????????	5.000 EUR
		?????????? ????????	1.000 EUR
		??????????	Mieterprovision beträgt das 3,57-fache (inkl. MwSt.) der vereinbarten Monatsmiete
		????????? ???????	ca. 740 m <sup>2</sup>
		????????????????? ??????	ca. 740 m <sup>2</sup>

Αριθμός ακινήτου: 25478952a - 99610 Sömmerda / Leubingen

?? ????????



Αριθμός ακινήτου: 25478952a - 99610 Sömmerda / Leubingen

?? ????????

VERKAUF | VERMIETUNG | INVESTMENT

VP VON POLL  
IMMOBILIEN

PROFESSIONELL, AUSGEZEICHNET  
UND EUROPaweIT VERNETZT

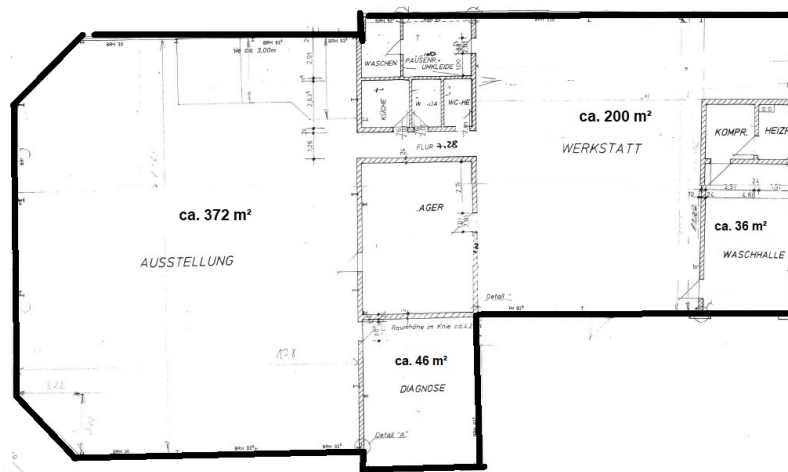


Shop Erfurt | Kettenstraße 7 | 99084 Erfurt | T.: 0361 - 60 13 909 0 | erfurt@von-poll.com

[www.von-poll.com/erfurt](http://www.von-poll.com/erfurt)

Αριθμός ακινήτου: 25478952a - 99610 Sömmerda / Leubingen

??????



Αυτή η κάτοψη δεν είναι σε κλίμακα. Τα έγγραφα μας δόθηκαν από τον πελάτη. Για το λόγο αυτό, δεν μπορούμε να εγγυηθούμε την ακρίβεια των πληροφοριών.

Αριθμός ακινήτου: 25478952a - 99610 Sömmerda / Leubingen

???

???

**Αριθμός ακινήτου: 25478952a - 99610 Sömmerda / Leubingen**

**?????????????? ??? ????????**

- + **Waschhalle**
- + **befestigter Außenbereich**

**Αριθμός ακινήτου: 25478952a - 99610 Sömmerda / Leubingen**

**???? ???? ???? ????????????**

Die Stadt Sömmerda ist die Kreisstadt des gleichnamigen Landkreises im Bundesland Thüringen und zählt rund 19.000 Einwohner. Sie liegt etwa 20 Kilometer nördlich von Erfurt und zeichnet sich durch eine verkehrsgünstige Lage sowie eine gut ausgebaute Infrastruktur aus.

Die Liegenschaft befindet sich im Gewerbegebiet "Am Unterwege", welches verkehrstechnisch hervorragend erschlossen ist:

**Autobahnanbindung:**

A71 mit den Anschlussstellen Sömmerda Ost, Sömmerda Süd sowie Kölleda mit Wegweisung Sömmerda Nord

A4 in etwa 35 Minuten erreichbar

**Bundesstraßen:**

B176 (Umgehungsstraße), die direkt das Gewerbegebiet tangiert

B4, in ca. 8 Minuten erreichbar

**Eisenbahnanschluss:**

Sömmerda als Eisenbahnknotenpunkt mit den Strecken Magdeburg-Erfurt sowie Sömmerda-Buttstädt

Ein angrenzender Güterumschlagplatz sorgt für optimale Logistikmöglichkeiten

**Flughafenanbindung:**

Der Verkehrsflughafen Erfurt mit internationalen Flugverbindungen liegt etwa 30 Minuten entfernt

Der Verkehrslandeplatz Sömmerda/Dermsdorf, etwa 8 km entfernt, eignet sich für kleinere Maschinen bis 5,7 Tonnen Startmasse

Durch diese ausgezeichnete Verkehrsanbindung ist das Gewerbegebiet "Am Unterwege" ein

**attraktiver Standort für Unternehmen mit regionalen und überregionalen  
Wirtschaftsverflechtungen.**

**Αριθμός ακινήτου: 25478952a - 99610 Sömmerda / Leubingen**

**????? ????????????**

**HAFTUNG:** Wir weisen darauf hin, dass die von uns weitergegebenen Objektinformationen, Unterlagen, Pläne etc. vom Verkäufer bzw. Vermieter stammen. Eine Haftung für die Richtigkeit oder Vollständigkeit der Angaben übernehmen wir daher nicht. Es obliegt daher unseren Kunden, die darin enthaltenen Objektinformationen und Angaben auf ihre Richtigkeit hin zu überprüfen. Alle Immobilienangebote sind freibleibend und vorbehaltlich Irrtümer, Zwischenverkauf- und Vermietung oder sonstiger Zwischenverwertung.

**UNSER SERVICE FÜR SIE ALS EIGENTÜMER:**

Planen Sie den Verkauf oder die Vermietung Ihrer Immobilie, so ist es für Sie wichtig, deren Marktwert zu kennen. Lassen Sie kostenfrei und unverbindlich den aktuellen Wert Ihrer Immobilie professionell durch einen unserer Immobilienspezialisten einschätzen. Unser bundesweites und internationales Netzwerk ermöglicht es uns, Verkäufer bzw. Vermieter und Interessenten bestmöglich zusammenzuführen.

Αριθμός ακινήτου: 25478952a - 99610 Sömmerda / Leubingen

?????????? ???????????????

?? ?????????????? ?????????????, ?????????????? ?? ?? ?????????? ?????????????? ???:

Daniel Hellmuth

---

Kettenstraße 7, 99084 Erfurt  
Tel.: +49 361 - 60 13 90 90  
E-Mail: [commercial.erfurt@von-poll.com](mailto:commercial.erfurt@von-poll.com)

???? ?????????? ?????????? ??? von Poll Immobilien GmbH

---

[www.von-poll.com](http://www.von-poll.com)