

Erfurt / Gispersleben

????????????????? ?????? Erfurt North – ???????
????????????????? ?????? ?????????????? ?????? ??????????????!

Αριθμός ακινήτου: 25478903



www.von-poll.com

ΤΙΜΉ ΕΝΟΙΚΙΟΥ: 0 EUR • ΔΩΜΑΤΙΑ: 40

Αριθμός ακινήτου: 25478903 - 99091 Erfurt / Gispersleben

- ?? ??? ??????
- ?? ????????
- ??????????? ??????????
- ??????? ???????????
- ??? ?????? ???????????
- ?????????????????? ??? ??????????
- ??? ??? ??? ??????????????
- ?????? ???????????????
- ??????????????? ??????????????????

Αριθμός ακινήτου: 25478903 - 99091 Erfurt / Gispersleben

?? ??? ??????

?????? ????????	25478903	???? ????????	?????? ????????
???????	40	?????? / ???????????????	????? ????????
???? ????????????	1993	?????????	
		?????????	Mieterprovision beträgt das 2,38-fache (inkl. MwSt.) der vereinbarten Monatsmiete
		????????? ??????	ca. 800 m ²
		????????? ????????????	???????
		????????????? ????????????	ca. 800 m ²

Αριθμός ακινήτου: 25478903 - 99091 Erfurt / Gispersleben

???????????? ???? ?????

???? ??????????	?????	????????????????	VERBRAUCH
????????????	31.03.2030	??????????	
????????????????		?????? ??????????	45.00 kWh/m ² a
?????? ??		??????????	

Αριθμός ακινήτου: 25478903 - 99091 Erfurt / Gispersleben

?? ???????



Αριθμός ακινήτου: 25478903 - 99091 Erfurt / Gispersleben

?? ????????



Αριθμός ακινήτου: 25478903 - 99091 Erfurt / Gispersleben

?? ????????



VERKAUF | VERMIETUNG | INVESTMENT

PROFESSIONELL, AUSGEZEICHNET
UND EUROPaweIT VERNETZT

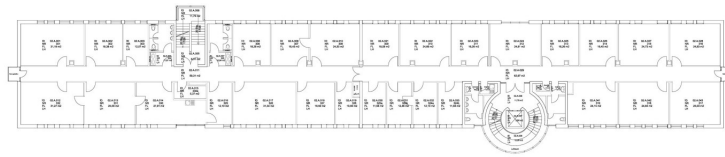


Shop Erfurt | Kettenstraße 7 | 99084 Erfurt | T.: 0361 - 60 13 909 0 | erfurt@von-poll.com

www.von-poll.com/erfurt

Αριθμός ακινήτου: 25478903 - 99091 Erfurt / Gispersleben

??????



Αυτή η κάτοψη δεν είναι σε κλίμακα. Τα έγγραφα μας δόθηκαν από τον πελάτη. Για το λόγο αυτό, δεν μπορούμε να εγγυηθούμε την ακρίβεια των πληροφοριών.

Αριθμός ακινήτου: 25478903 - 99091 Erfurt / Gispersleben

???

????????? ????? ?????????? ????? ?????????????? ????? ?????????????? ????? ?????????????????????? ??????
?? ?????????? ??????????. ?? ?????????????????? ?????????????? ????? ?????????? ?????? ?????
????????????????????? ?? ?????????? ?????????? ??????????. ?????????????? ?? ?????????? ??????????
????????????? ?? ?????????????? ?????????????????, ?????????????? ?????????????????, ??????
????????????????? ?? ?????????????? ?????????? ?? ?????????? ?????? ?????? ?????? ?????????? ?? ??
????????????????? ??????????????. ?? ?????????????? ?????????? ?????? ?????? ?? ?????? ?????? ??
????????????? ?? ?????????????? ?????????? ?? ?? ?????????????? ??????????????. ?????? ?????? ?????????? ??
????????????? ?? ?? ?????? ?????????, ?? ?????????? ?????? ?????????? ?? ??????????????
????????????????????? ?????????????????????? ? ?????? ?????????? ?????? ?????????????????? ?????? ??????
?????????. ?????? ?????????????????? ?????? ?????? ?????????? ?????????? ?????????? ?????? ??????????

Αριθμός ακινήτου: 25478903 - 99091 Erfurt / Gispersleben

?????????????? ??? ????????

- + Außenjalousien
- + PKW-Stellplätze auf abgeschlossenem Gelände
- + Modern, flexibel gestaltbar
- + Barrierefreier Zugang durch Aufzug

Αριθμός ακινήτου: 25478903 - 99091 Erfurt / Gispersleben

??? **???** **???** **???????????**

Mitten im Gewerbegebiet von Erfurt-Nord liegt der Business Park - hervorragend angebunden im nördlichen Stadtteil Gispersleben. Eine Bushaltestelle finden Sie nur wenige hundert Meter vom Business Park entfernt. Auch mit dem Auto sind die Büros in Erfurt schnell zu erreichen: Nutzen Sie dazu einfach die A71, über welche Sie in nur wenigen Minuten am Objekt sind. Parkplätze für Autos und für Fahrräder befinden sich direkt vor den Gebäuden.

Αριθμός ακινήτου: 25478903 - 99091 Erfurt / Gispersleben

????? ????????????

Es liegt ein Energieverbrauchsausweis vor.

Dieser ist gültig bis 31.3.2030.

Endenergieverbrauch beträgt 45.00 kwh/(m²*a).

Wesentlicher Energieträger der Heizung ist Gas.

Das Baujahr des Objekts lt. Energieausweis ist 1993.

HAFTUNG: Wir weisen darauf hin, dass die von uns weitergegebenen Objektinformationen, Unterlagen, Pläne etc. vom Verkäufer bzw. Vermieter stammen. Eine Haftung für die Richtigkeit oder Vollständigkeit der Angaben übernehmen wir daher nicht. Es obliegt daher unseren Kunden, die darin enthaltenen Objektinformationen und Angaben auf ihre Richtigkeit hin zu überprüfen. Alle Immobilienangebote sind freibleibend und vorbehaltlich Irrtümer, Zwischenverkauf- und Vermietung oder sonstiger Zwischenverwertung.

UNSER SERVICE FÜR SIE ALS EIGENTÜMER:

Planen Sie den Verkauf oder die Vermietung Ihrer Immobilie, so ist es für Sie wichtig, deren Marktwert zu kennen. Lassen Sie kostenfrei und unverbindlich den aktuellen Wert Ihrer Immobilie professionell durch einen unserer Immobilienspezialisten einschätzen. Unser bundesweites und internationales Netzwerk ermöglicht es uns, Verkäufer bzw. Vermieter und Interessenten bestmöglich zusammenzuführen.

Αριθμός ακινήτου: 25478903 - 99091 Erfurt / Gispersleben

?????????? ????????????????

?? ?????????????? ?????????????, ?????????????? ?? ?? ?????????? ?????????????? ???:

Daniel Hellmuth

Kettenstraße 7, 99084 Erfurt
Tel.: +49 361 - 60 13 90 90
E-Mail: commercial.erfurt@von-poll.com

???? ?????????? ?????????? ??? von Poll Immobilien GmbH

www.von-poll.com