

Schwichtenberg

???????????? ???? ?????????? ???? ?? ??????????

Αριθμός ακινήτου: 25472010



ΤΙΜΗ ΑΓΟΡΑΣ: 57.000 EUR • ΕΠΙΦΑΝΕΙΑ: ca. 55 m² • ΔΩΜΑΤΙΑ: 2 • ΈΚΤΑΣΗ ΓΗΣ: 837 m²

Αριθμός ακινήτου: 25472010 - 17099 Schwichtenberg

- ?? ??? ??????
- ?? ????????
- ???????????? ??????????
- ??? ?????? ??????????
- ??? ??? ??? ???????????
- ???????????? ???????????????

Αριθμός ακινήτου: 25472010 - 17099 Schwichtenberg

?? ??? ??????

??????? ????????	25472010	???? ??????	57.000 EUR
??????????	ca. 55 m²	??????????	Käuferprovision
???????	2		beträgt 3,57 % (inkl.
?????????? ???	1		MwSt.) des
??????????			beurkundeten
?????????	1	??????	Kaufpreises
???? ???????????	1982	??????	?????

Αριθμός ακινήτου: 25472010 - 17099 Schwichtenberg

?????????? ?

?????????
?????????

???????

?????????????
?????????

KEIN

???? ??????????

?????????

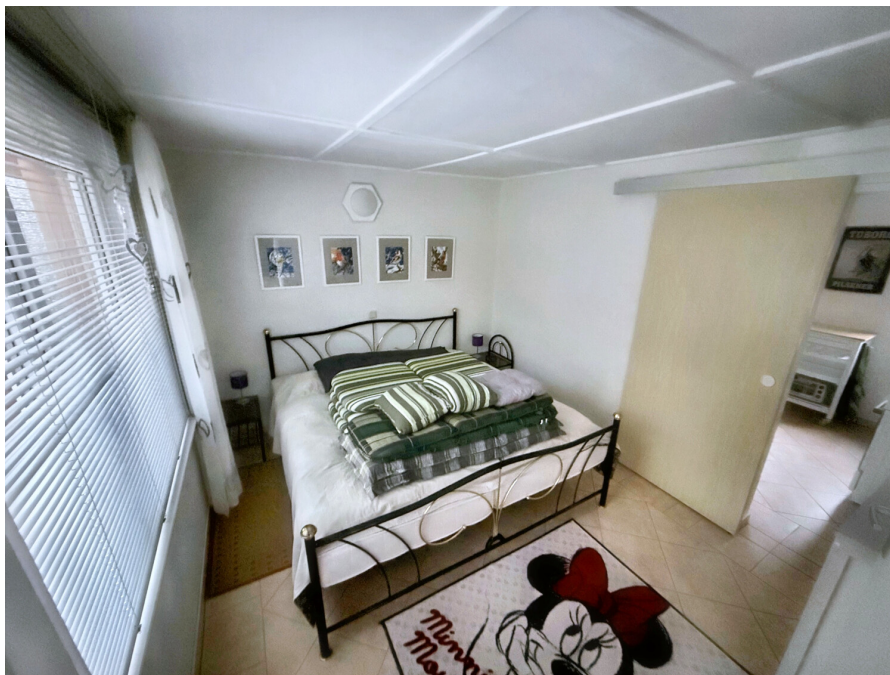
Αριθμός ακινήτου: 25472010 - 17099 Schwichtenberg

?? ????????



Αριθμός ακινήτου: 25472010 - 17099 Schwichtenberg

?? ????????



Αριθμός ακινήτου: 25472010 - 17099 Schwichtenberg

?? ???????



Αριθμός ακινήτου: 25472010 - 17099 Schwichtenberg

???? ???? ???? ????????????

Die Immobilie befindet sich in idyllischer Lage im Ortsteil Schwichtenberg, Gemeinde Galenbeck, im Landkreis Mecklenburgische Seenplatte (Mecklenburg-Vorpommern). Diese Region zählt zu den landschaftlich reizvollsten Gebieten Norddeutschlands und ist Teil des weitläufigen Natur- und Landschaftsschutzgebietes „Große Friedländer Wiese und Lübkowsee“.

Der Lübkowsee liegt nur wenige Schritte vom Objekt entfernt und ist bekannt für seine ausgezeichnete Wasserqualität. Eine offizielle Badestelle lädt im Sommer zum Schwimmen und Sonnenbaden ein, während die umliegenden Wälder und Wiesen zu Spaziergängen, Radtouren und Naturbeobachtungen einladen. Die ruhige, nahezu unberührte Umgebung bietet ideale Voraussetzungen für Erholung, Entschleunigung und Freizeitaktivitäten im Grünen – ein Paradies für Naturliebhaber, Wassersportfreunde und Ruhesuchende gleichermaßen.

Trotz der abgeschiedenen Idylle ist die Lage verkehrstechnisch gut angebunden. Über die Landstraßen sind die nächstgelegenen Orte Friedland, Ferdinandshof und Woldegk in wenigen Fahrminuten erreichbar. Hier finden sich Einkaufsmöglichkeiten für den täglichen Bedarf, Ärzte, Schulen und weitere Infrastruktureinrichtungen. Auch die Bundesstraße 104 sorgt für eine schnelle Verbindung in Richtung Neubrandenburg (ca. 30 Minuten Fahrzeit) und Stettin (Polen, ca. 45 Minuten).

Die Region profitiert zudem von der Nähe zu beliebten Ausflugs- und Urlaubszielen wie der Insel Usedom, dem Stettiner Haff oder der Mecklenburgischen Seenplatte mit ihren zahllosen Bade- und Angelmöglichkeiten. So verbindet dieser Standort auf einzigartige Weise ländliche Ruhe mit hohem Freizeitwert und attraktiver regionaler Anbindung.

Ein weiterer Pluspunkt ist die hohe Landschaftsqualität der Umgebung: Der Lübkowsee liegt zwischen dem „Nationalen Naturerbe Brohmer Berge und der Friedländer Große Wiese“ – einem geschützten Lebensraum für seltene Tier- und Pflanzenarten. Diese einmalige Lage sorgt für ein unvergleichliches Naturpanorama direkt vor der Haustür und verleiht der Immobilie einen besonderen Erholungs- und Wohnwert.

Auch für Freizeitaktivitäten bietet die Umgebung ein breites Spektrum: Baden, Angeln, Stand-up-Paddling (SUP), Wandern und Radfahren sind direkt am See oder in der nahen Umgebung möglich. Durch die geringe Bebauungsdichte und das natürliche Umfeld genießen Bewohner hier eine ruhige Atmosphäre fernab vom Alltagslärm – und dennoch mit hervorragender Erreichbarkeit der wichtigsten regionalen Zentren

Αριθμός ακινήτου: 25472010 - 17099 Schwichtenberg

?????????? ???????????????

?? ?????????????? ?????????????, ?????????????? ?? ?? ?????????? ?????????????? ???:

Richard Schröder

Neutorstraße 16, 17033 Neubrandenburg

Tel.: +49 395 – 36 14 75 75

E-Mail: neubrandenburg@von-poll.com

???? ?????????? ?????????? ??? von Poll Immobilien GmbH

www.von-poll.com