

Neuenkirchen

Einfamilienhaus mit Doppelgarage und großem Grundstück

Αριθμός ακινήτου: 26466026



www.von-poll.com

ΤΙΜΉ ΑΓΟΡΑΣ: 295.000 EUR • ΕΠΙΦΑΝΕΙΑ: ca. 115,31 m² • ΔΩΜΑΤΙΑ: 4 • ΈΚΤΑΣΗ ΓΗΣ: 1.600 m²

Αριθμός ακινήτου: 26466026 - 17498 Neuenkirchen

- Με μια ματιά
- Το ακίνητο
- Ενεργειακά δεδομένα
- Σχέδια κατόψεων
- Μια πρώτη εντύπωση
- Όλα για την τοποθεσία
- Συνεργάτης επικοινωνίας

Αριθμός ακινήτου: 26466026 - 17498 Neuenkirchen

Με μια ματιά

Αριθμός ακινήτου	26466026	Τιμή αγοράς	295.000 EUR
Επιφάνεια	ca. 115,31 m ²	οπίτι	Ανεξάρτητη μονοκατοικία
Σχήμα στέγης	Στεγανωτική οροφή	Προμήθεια	Käuferprovision beträgt 3,57 % (inkl. MwSt.) des beurkundeten Kaufpreises
Δωμάτια	4	Έτος ανακαίνισης	2022
Κατάσταση του ακινήτου	3	Μέθοδος κατασκευής	Στερεό
τουαλέτα	1	Χρησιμοποιήσιμος χώρος	ca. 60 m ²
Έτος κατασκευής	2001	Έπιπλα	Βεράντα, WC επισκεπτών, Τζάκι, Εντοιχιζόμενη κουζίνα
Χώρος στάθμευσης	2 x Εξωτερικός χώρος στάθμευσης, 2 x Γκαράζ		

Αριθμός ακινήτου: 26466026 - 17498 Neuenkirchen

Ενεργειακά δεδομένα

Συστήματα θέρμανσης	Κεντρική θέρμανση	Πιστοποιητικό ενέργειας	VERBRAUCH
Πηγή ενέργειας	Υγροποιημένο αέριο	Τελική κατανάλωση ενέργειας	152.70 kWh/m ² a
Ενεργειακό πιστοποιητικό ισχύει έως	21.04.2036	Κατηγορία ενεργειακής απόδοσης	E
		Έτος κατασκευής σύμφωνα με το ενεργειακό πιστοποιητικό	2001

Αριθμός ακινήτου: 26466026 - 17498 Neuenkirchen

Το ακίνητο



Αριθμός ακινήτου: 26466026 - 17498 Neuenkirchen

Το ακίνητο



Αριθμός ακινήτου: 26466026 - 17498 Neuenkirchen

Το ακίνητο



Αριθμός ακινήτου: 26466026 - 17498 Neuenkirchen

Το ακίνητο



Αριθμός ακινήτου: 26466026 - 17498 Neuenkirchen

Το ακίνητο



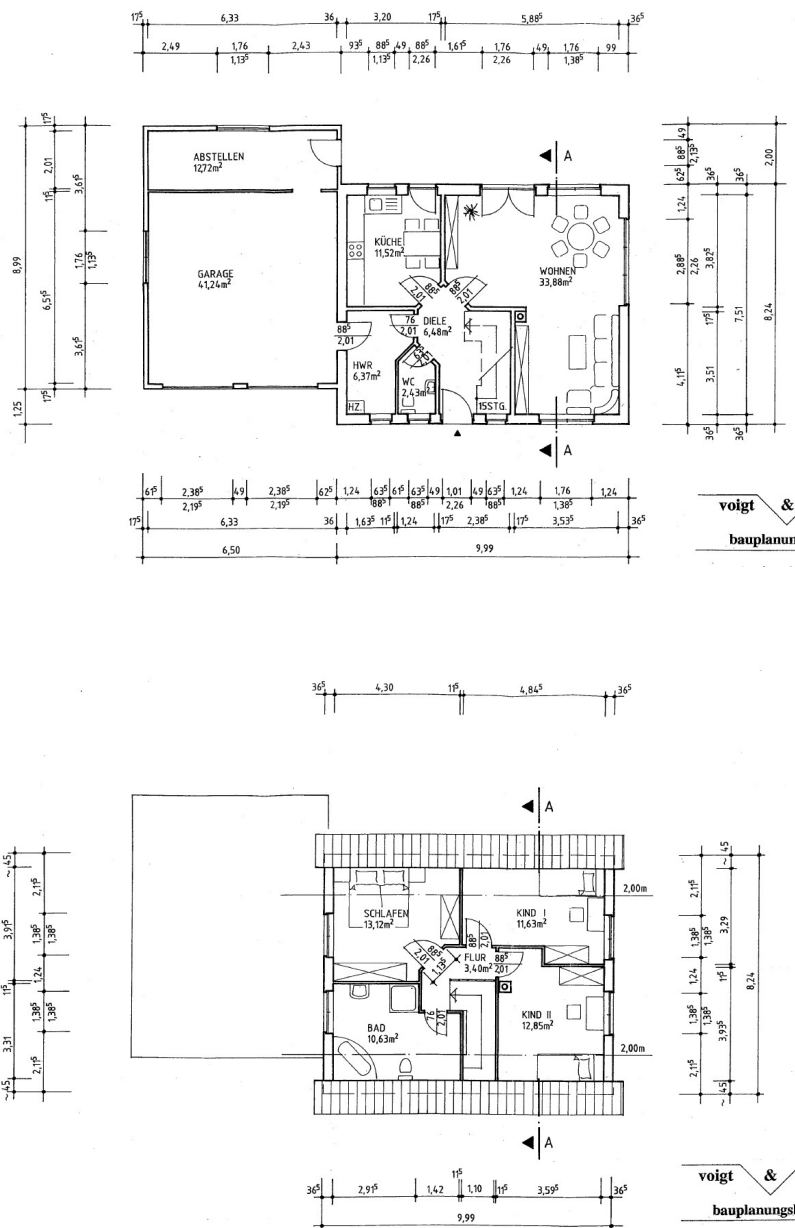
Αριθμός ακινήτου: 26466026 - 17498 Neuenkirchen

Το ακίνητο



Αριθμός ακινήτου: 26466026 - 17498 Neuenkirchen

Κάτοψη



Αυτή η κάτοψη δεν είναι σε κλίμακα. Τα έγγραφα μας δόθηκαν από τον πελάτη. Για το λόγο αυτό, δεν μπορούμε να εγγυηθούμε την ακρίβεια των πληροφοριών.

Αριθμός ακινήτου: 26466026 - 17498 Neuenkirchen

Μια πρώτη εντύπωση

Dieses Einfamilienhaus aus dem Jahr 2001 befindet sich auf einem großzügigen Grundstück von etwa 1.600 m² und bietet mit einer Wohnfläche von ca. 115,31 m² eine solide Basis für unterschiedliche Nutzungskonzepte. Das Haus wurde in Massivbauweise errichtet und präsentiert sich in einer für die Bauzeit typischen Bauweise. Aktuell ist das Objekt unbefristet vermietet und in einem renovierungsbedürftigen Zustand, sodass Sie die Chance haben, durch eigene Modernisierungen individuelle Akzente zu setzen und die Immobilie Ihren persönlichen Vorstellungen anzupassen.

Das Haus erstreckt sich über zwei Wohnebenen und verfügt über insgesamt vier Zimmer. Im Obergeschoss befinden sich drei Schlafzimmer sowie ein Badezimmer, wodurch sich die Immobilie ideal für Paare oder Familien eignet. Die Räume sind flexibel nutzbar und können je nach Bedarf als Schlaf-, Kinder-, Gäste- oder Arbeitszimmer gestaltet werden.

Im Erdgeschoss befinden sich ein Flur mit Treppenaufgang, ein Gäste-WC mit Fenster, ein Hauswirtschaftsraum, die Küche mit Zugang zum Hof und zur Terrasse sowie ein großzügiges Wohnzimmer mit Kamin. Der Wohnbereich ist hell und lichtdurchflutet und bildet den zentralen Mittelpunkt des Hauses. Vom Hauswirtschaftsraum besteht ein direkter Zugang zur großen Doppelgarage, an die rückseitig ein zusätzlicher Abstellraum angeschlossen ist.

Im Jahr 2022 wurde eine neue Gastherme installiert. Die Beheizung erfolgt über eine Zentralheizung und bietet eine zuverlässige Wärmeversorgung. Die Ausstattungsqualität entspricht einem soliden Standard und bietet eine gute Grundlage für individuelle Modernisierungen.

Besonders hervorzuheben ist das ca. 1.000 m² große Grundstück mit gewachsenem Baumbestand, der für eine angenehme Atmosphäre und natürliche Rückzugsbereiche sorgt. Hier bestehen vielfältige Möglichkeiten zur individuellen Gestaltung, sei es für Gartenprojekte, Freizeitnutzung oder perspektivische Erweiterungen.

Ergänzt wird das Angebot durch eine großzügige Doppelgarage mit ausreichend Platz für zwei Fahrzeuge sowie zusätzlichem Stauraum.

Das Objekt ist derzeit vermietet und eignet sich somit sowohl als Kapitalanlage als auch für Käufer, die eine spätere Eigennutzung in Betracht ziehen.

Αριθμός ακινήτου: 26466026 - 17498 Neuenkirchen

Όλα για την τοποθεσία

Die Immobilie befindet sich in ruhiger und naturnaher Lage im Ortsteil Leist der Gemeinde Neuenkirchen. Die Umgebung ist geprägt von weitläufigen Feldern, Grünflächen und einer gewachsenen ländlichen Struktur, die ein entspanntes und zurückgezogenes Wohnen ermöglicht.

Die Lage bietet zugleich eine gute Anbindung: Der Hauptort Neuenkirchen mit Einkaufsmöglichkeiten und Einrichtungen des täglichen Bedarfs ist in kurzer Zeit erreichbar. Auch die Universitäts- und Hansestadt Greifswald liegt nur wenige Fahrminuten entfernt und bietet eine umfassende Infrastruktur mit Arbeitsplätzen, Schulen, medizinischer Versorgung sowie kulturellen Angeboten.

Die Kombination aus ruhigem Wohnen im Grünen und der Nähe zur Stadt macht die Lage besonders attraktiv – sowohl für Familien als auch für Pendler, die die Vorteile beider Welten schätzen.

Insgesamt handelt es sich um eine angenehme Wohnlage mit hohem Erholungswert und guter Erreichbarkeit der umliegenden Zentren.

Αριθμός ακινήτου: 26466026 - 17498 Neuenkirchen

Συνεργάτης επικοινωνίας

Για περισσότερες πληροφορίες, επικοινωνήστε με τον υπεύθυνο επικοινωνίας σας:

Jan Fehlhaber

Schuhhagen 22, 17489 Greifswald

Tel.: +49 3834 - 85 59 555

E-Mail: greifswald@von-poll.com

Στην αποποίηση ευθύνης της von Poll Immobilien GmbH

www.von-poll.com