

Greifswald

Top gepflegtes Reihenhaus unweit der Greifswalder Innenstadt

????????? ??????????: 25466035



???? ??????: 379.000 EUR • ??????????: ca. 145,99 m² • ??????: 4 • ?????? ????: 285 m²

??????? ?????????: 25466035 - 17489 Greifswald

- ?? ??? ??????
- ?? ?????????
- ????????????? ??????????
- ??????? ??????????
- ??? ?????? ??????????
- ??? ??? ??? ?????????????
- ?????? ??????????????
- ?????????????????????

??????? ???????: 25466035 - 17489 Greifswald

?? ??? ??????

???????? ?????????	25466035	???? ??????	379.000 EUR
???????????	ca. 145,99 m ²	???????????	Käuferprovision
????? ??????	????????????? ?????		beträgt 3,57 % (inkl.
????????	4		MwSt.) des
????????????? ???	3		beurkundeten
??????????		????????	Kaufpreises
??????????	1	????????	????????
????? ?????????????	2003	????????	????????, WC
????? ?????????????	2 x ?????????? ???		?????????????,
	?????????????		????????????????
			????????, ?????????

??????? ???????: 25466035 - 17489 Greifswald

????????????? ??????????

?????????? ??????????	????????? ??????????	????????????????? ???????????	VERBRAUCH
????? ????????????	??????	???????	51.20 kWh/m²a
????????????? ????????????????? ????????? ???	27.07.2035	????????????? ?????????????	
????? ????????????	??????	????????????? ????????????? ???????????	B
		????? ?????????????? ????????? ?? ?? ????????????? ??????????????????	2003

??????? ???????: 25466035 - 17489 Greifswald

?? ????????



Immobilienbewertung – *exklusiv* und professionell.

VON POLL IMMOBILIEN



??????? ???????: 25466035 - 17489 Greifswald

?? ????????

FÜR SIE IN DEN BESTEN LAGEN



Eigentümern bieten wir eine
kostenfreie und unverbindliche
Marktpreiseinschätzung Ihrer
Immobilie an.

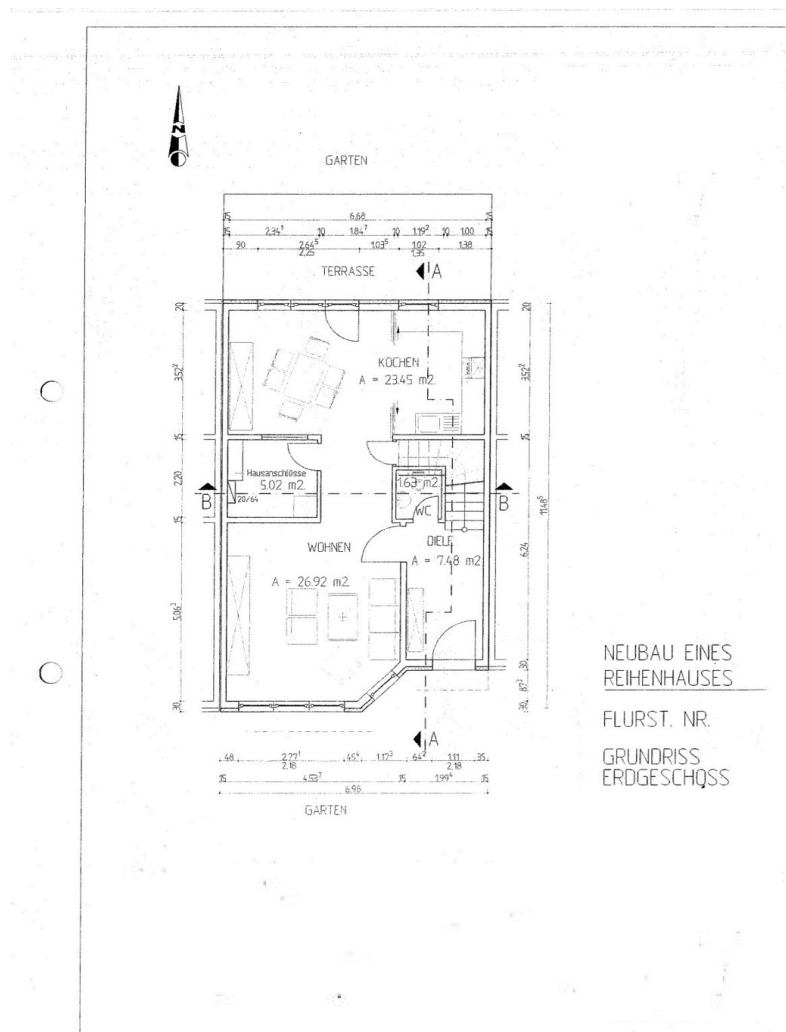
Kontaktieren Sie uns für
eine persönliche Beratung:

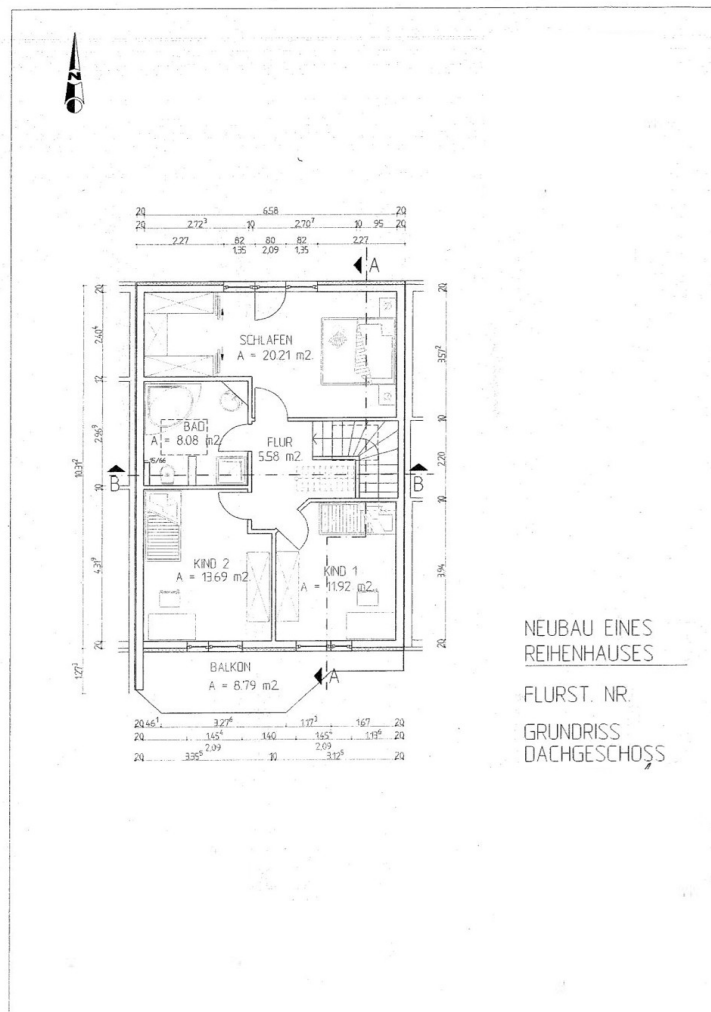
T.: +49 (0)3834 - 85 59 555

www.von-poll.com

??????? ???????: 25466035 - 17489 Greifswald

???????





???? ? ?????? ??? ?????? ?? ????????. ?? ??????? ???? ??????? ???? ???? ???????, ??? ??
???? ?????, ??? ?????????? ?? ????????????? ???? ????????? ???? ?????????????.

??????? ???????: 25466035 - 17489 Greifswald

??? ?????? ??????????

Zum Verkauf steht ein gepflegtes Reihenhauses, das im Jahr 2003 in Massivbauweise errichtet wurde. Die Immobilie befindet sich auf einem ca. 285?m² großen Grundstück und überzeugt mit einer durchdachten Raumaufteilung, die insgesamt drei Schlafzimmer sowie einen ausgebauten Spitzboden bietet – ideal für Familien oder Paare mit Platzbedarf.

Die Wohnfläche von ca. 146?m² erstreckt sich über drei Etagen. Herzstück des Hauses ist der großzügige Wohn-, Koch- und Essbereich im Erdgeschoss mit offener Küche, die eine kommunikative und einladende Atmosphäre schafft – perfekt für das Familienleben oder gesellige Abende. Vom Wohnbereich aus gelangt man auf zwei Terrassen: eine zur Vorderseite und eine ruhig gelegene, hofseitige Terrasse mit Blick auf angrenzende Wiesen – ein idyllischer Ort für entspannte Stunden im Freien.

Im Obergeschoss befinden sich drei gut geschnittene Schlafzimmer sowie das helle Tageslichtbad mit Wanne und Dusche. Zwei der Schlafzimmer bieten Zugang zu einem sonnigen Balkon. Das Obergeschoss und der ausgebaut Spitzboden zeichnen sich durch sichtbare Holzbalken aus, die dem Haus einen besonderen, wohnlichen Charme verleihen.

Der ausgebaut Spitzboden mit Stehhöhe bietet zusätzlichen Raum – ideal als Arbeitszimmer, Gästezimmer oder Spielfläche für Kinder. Auch als Rückzugsort zum Lesen oder Entspannen ist dieser Bereich bestens geeignet.

Abgerundet wird das Raumangebot durch ein Gäste-WC im Erdgeschoss, einen geräumigen Eingangsbereich mit Treppenaufgang, einen Hauswirtschaftsraum sowie einen separaten Abstellraum.

Zur Ausstattung gehören ein Doppelcarport mit integriertem Schuppen – praktisch für zwei Fahrzeuge und zusätzlichen Stauraum. Beheizt wird das Haus über eine Gas-Zentralheizung. Die Immobilie befindet sich insgesamt in einem sehr gepflegten Zustand.

Die funktionale und familienfreundliche Grundrissgestaltung bietet vielseitige Nutzungsmöglichkeiten – sei es als klassisches Einfamilienhaus oder mit Platz für Homeoffice, Gäste oder Hobbys.

??????? ???????: 25466035 - 17489 Greifswald

??? ??? ??? ???????????

Die Immobilie befindet sich in einer sehr zentralen Lage in Greifswald, nur wenige Gehminuten von der historischen Altstadt entfernt. Die Nähe zur Innenstadt ermöglicht eine hervorragende Erreichbarkeit zahlreicher Einkaufsmöglichkeiten, Restaurants, Cafés und kultureller Einrichtungen. Auch die Universität und das Universitätsklinikum sind bequem zu Fuß oder mit dem Fahrrad erreichbar. Die gute Anbindung an den öffentlichen Nahverkehr sowie die Nähe zum Bahnhof machen die Lage besonders attraktiv für Pendler und Studierende. Gleichzeitig bietet die Umgebung ruhige Wohnstraßen und grüne Freiflächen, die zur Erholung einladen.

??????? ???????: 25466035 - 17489 Greifswald

????? ?????????????

Es liegt ein Energieverbrauchsausweis vor.

Dieser ist gültig bis 27.7.2035.

Endenergieverbrauch beträgt 51.20 kwh/(m²*a).

Wesentlicher Energieträger der Heizung ist Gas.

Das Baujahr des Objekts lt. Energieausweis ist 2003.

Die Energieeffizienzklasse ist B.

??????? ???????: 25466035 - 17489 Greifswald

????????????? ????????????????

??? ?????????????? ??????????????, ?????????????? ?? ??? ?????????? ?????????????? ???:

Jan Fehlhaber

Schuhhagen 22, 17489 Greifswald

Tel.: +49 3834 - 85 59 555

E-Mail: greifswald@von-poll.com

???? ?????????? ???????? ??? von Poll Immobilien GmbH

www.von-poll.com