

Behrenhoff / Müssow

????????????? ?????????? ??? ?????????? ?????? ??? ??
?????????????: ??????? ?????? ?? ??????? ????????

Αριθμός ακινήτου: 25466026



ΤΙΜΉ ΑΓΟΡΑΣ: 299.000 EUR • ΕΠΙΦΑΝΕΙΑ: ca. 249,72 m² • ΔΩΜΑΤΙΑ: 5 • ΈΚΤΑΣΗ ΓΗΣ: 4.321 m²

Αριθμός ακινήτου: 25466026 - 17498 Behrenhoff / Müssow

- ?? ??? ??????
- ?? ????????
- ??????????? ??????????
- ??????? ???????????
- ??? ?????? ???????????
- ?????????????????? ??? ??????????
- ??? ??? ??? ??????????????
- ?????????????? ??????????????????

Αριθμός ακινήτου: 25466026 - 17498 Behrenhoff / Müssow

?? ??? ??????

?????? ????????	25466026	???? ???????	299.000 EUR
??????????	ca. 249,72 m ²	?????	???????????
????? ??????	????????????? ??????	???????????????	?????????????????
?????????	5	?????????????	Käuferprovision
?????????? ???	4		beträgt 3,57 % (inkl.
?????????			MwSt.) des
?????????	2		beurkundeten
???? ??????????????	1956	???? ??????????????	Kaufpreises
????? ??????????????	3 x ?????????????? ??????	????????? ??????????????	???????
	?????????????, 3 x	?????????	?????????, ??????
	?????????		??????????????????
			?????????

Αριθμός ακινήτου: 25466026 - 17498 Behrenhoff / Müssow

?????????? ???? ?

?????????	???????? ???? ?	???????????????	BEDARF
??????????	??????????	??????????	
???? ???? ?	???????	?????? ???? ?	237.80 kWh/m ² a
???????????	27.01.2036	??????????	
???????????????		???????????	G
?????? ??		??????????	
???? ???? ?	??????????	???? ???? ?	1956
		?????? ? ? ?	
		???????????	
		???????????????	

Αριθμός ακινήτου: 25466026 - 17498 Behrenhoff / Müssow

?? ????????



Αριθμός ακινήτου: 25466026 - 17498 Behrenhoff / Müssow

?? ???????



Αριθμός ακινήτου: 25466026 - 17498 Behrenhoff / Müssow

?? ????????



Αριθμός ακινήτου: 25466026 - 17498 Behrenhoff / Müssow

?? ????????



Αριθμός ακινήτου: 25466026 - 17498 Behrenhoff / Müssow

?? ????????



VP VON POLL
IMMOBILIEN

**Immobilienbewertung –
exklusiv und
professionell.**

- Was ist Ihre Immobilie wert?
- Wie entwickelt sich der Wert Ihrer Immobilie in Zukunft?
- Wie wirkt sich eine Modernisierung auf den Wert ihrer Immobilie aus?

Ihre persönliche und exklusive Immobilienanalyse erhalten Sie nach nur wenigen Klicks.

www.von-poll.com

Αριθμός ακινήτου: 25466026 - 17498 Behrenhoff / Müssow

?? ????????

FÜR SIE IN DEN BESTEN LAGEN



Eigentümern bieten wir eine kostenfreie und unverbindliche Marktpreiseinschätzung Ihrer Immobilie an.

Kontaktieren Sie uns für eine persönliche Beratung:

T.: +49 (0)3834 - 85 59 555

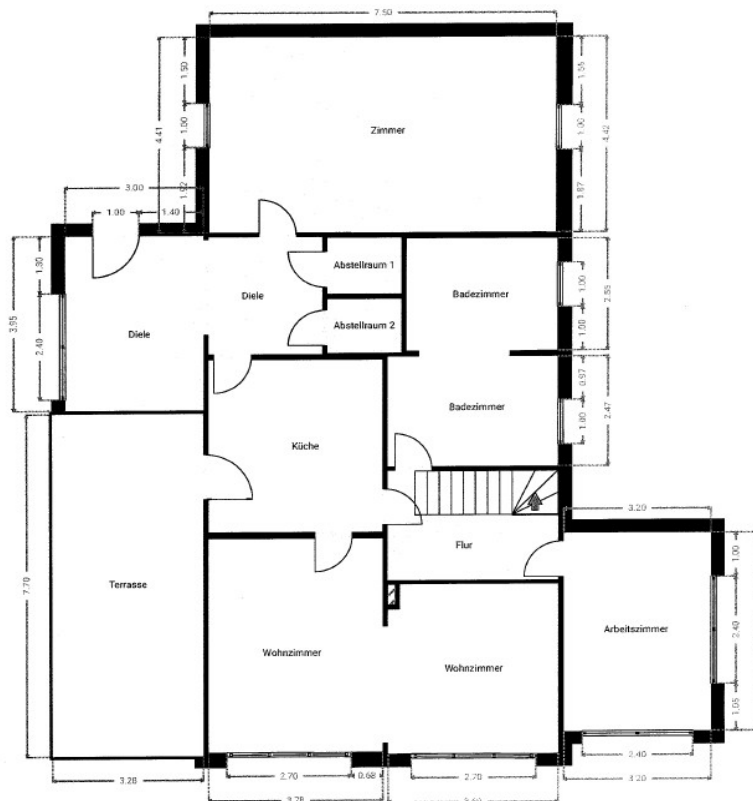
www.von-poll.com

Αριθμός ακινήτου: 25466026 - 17498 Behrenhoff / Müssow

??????

▼ Erdgeschoss

RÄUME: 12

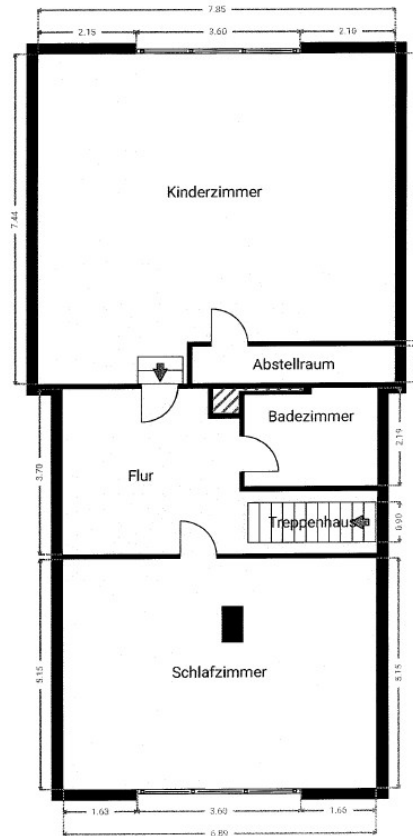


Vereinfachter Grundriss, Wohnflächenberechnung nach WoFlV und DIN-Norm 277

0 1 2 3 4m
1:87
Page 1/12

▼ Dach

RÄUME: 6



Vereinfachter Grundriss, Wohnflächenberechnung nach WoFlV und DIN-Norm 277

0 1 2 3 4m
1:87
Page 9/12

Αυτή η κάτοψη δεν είναι σε κλίμακα. Τα έγγραφα μας δόθηκαν από τον πελάτη. Για το λόγο αυτό, δεν μπορούμε να εγγυηθούμε την ακρίβεια των πληροφοριών.

Αριθμός ακινήτου: 25466026 - 17498 Behrenhoff / Müssow

?????????????? ??? ????????

- Kaminofen im Wohnbereich
- Nachtspeicherheizung (Modernisierung: 2005)
- Große Garage mit integrierter Werkstatt (Baujahr 2002, ca. 80 m²)
- Glasfaseranschluss
- Gewächshaus
- Eigener Brunnen zur Gartenbewässerung
- Weitläufiges Grundstück mit ca. 4.321 m² in Alleinlage am Feldrand
- Üppiger Baumbestand

Αριθμός ακινήτου: 25466026 - 17498 Behrenhoff / Müssow

???? ???? ???? ????????????

Die Immobilie befindet sich in ruhiger, naturnaher Lage im Ortsteil Müssow der Gemeinde Behrenhoff, südlich von Greifswald. Die Umgebung ist geprägt von weitläufigen Feldern und Wiesen und bietet ein angenehmes, ländliches Wohnumfeld mit viel Freiraum und Privatsphäre.

Trotz der idyllischen Lage ist die Universitäts- und Hansestadt Greifswald in nur wenigen Autominuten erreichbar. Hier finden sich sämtliche Einrichtungen des täglichen Bedarfs, Schulen, medizinische Versorgung sowie ein vielfältiges kulturelles Angebot. Die gute Anbindung an die B96 sorgt zudem für eine schnelle Erreichbarkeit der Küstenorte an der Ostsee sowie der Städte Stralsund und Neubrandenburg. Ideal für alle, die naturnah wohnen und gleichzeitig die Nähe zur Stadt nicht missen möchten.

Αριθμός ακινήτου: 25466026 - 17498 Behrenhoff / Müssow

?????????? ???? ?????

?? ?????????? ??????????, ?????????????? ?? ?? ????????? ?????????????? ???:

Jan Fehlhaber

Schuhhagen 22, 17489 Greifswald

Tel.: +49 3834 - 85 59 555

E-Mail: greifswald@von-poll.com

???? ?????????? ?????????? ??? von Poll Immobilien GmbH

www.von-poll.com