

Griebenow

Διώροφη κατοικία με διπλό γκαράζ στο Griebenow

Αριθμός ακινήτου: 25466023



ΤΙΜΉ ΑΓΟΡΑΣ: 389.000 EUR • ΕΠΙΦΑΝΕΙΑ: ca. 196,15 m² • ΔΩΜΑΤΙΑ: 8 • ΈΚΤΑΣΗ ΓΗΣ: 804 m²

Αριθμός ακινήτου: 25466023 - 18516 Griebenow

- Με μια ματιά
- Το ακίνητο
- Ενεργειακά δεδομένα
- Σχέδια κατοψεων
- Μια πρώτη εντύπωση
- Λεπτομέρειες των ανέσεων
- Όλα για την τοποθεσία
- Άλλες πληροφορίες
- Συνεργάτης επικοινωνίας

Αριθμός ακινήτου: 25466023 - 18516 Griebenow

Με μια ματιά

Αριθμός ακινήτου	25466023	Τιμή αγοράς	389.000 EUR
Επιφάνεια	ca. 196,15 m ²	Προμήθεια	Käuferprovision beträgt 3,57 % (inkl. MwSt.) des beurkundeten Kaufpreises
Δωμάτια	8	Μέθοδος κατασκευής	Στερεό
Κατάσταση του ακινήτου	6	Χρησιμοποιήσιμος χώρος	ca. 80 m ²
τουαλέτα	2	Έπιπλα	Τζάκι, Εντοιχιζόμενη κουζίνα
Έτος κατασκευής	1995/2001		
Χώρος στάθμευσης	1 x Στέγασμα για αυτοκίνητο, 2 x Εξωτερικός χώρος στάθμευσης, 2 x Γκαράζ		

Αριθμός ακινήτου: 25466023 - 18516 Griebenow

Ενεργειακά δεδομένα

Συστήματα θέρμανσης	Υποδαπέδια θέρμανση	Πιστοποιητικό ενέργειας	VERBRAUCH
Πηγή ενέργειας	Ελαφρύ φυσικό αέριο	Τελική κατανάλωση ενέργειας	87.80 kWh/m ² a
Ενεργειακό πιστοποιητικό ισχύει έως	28.04.2035	Κατηγορία ενεργειακής απόδοσης	C
Πηγή ενέργειας	Αέριο	Έτος κατασκευής σύμφωνα με το ενεργειακό πιστοποιητικό	1995

Αριθμός ακινήτου: 25466023 - 18516 Griebenow

Το ακίνητο



Αριθμός ακινήτου: 25466023 - 18516 Griebenow

Το ακίνητο



Αριθμός ακινήτου: 25466023 - 18516 Griebenow

Το ακίνητο



Αριθμός ακινήτου: 25466023 - 18516 Griebenow

Το ακίνητο



Αριθμός ακινήτου: 25466023 - 18516 Griebenow

Το ακίνητο



Αριθμός ακινήτου: 25466023 - 18516 Griebenow

Το ακίνητο



Αριθμός ακινήτου: 25466023 - 18516 Griebenow

Το ακίνητο



Αριθμός ακινήτου: 25466023 - 18516 Griebenow

Το ακίνητο

FÜR SIE IN DEN BESTEN LAGEN

VP VON POLL
IMMOBILIEN



Eigentümern bieten wir eine kostenfreie und unverbindliche Marktpreiseinschätzung Ihrer Immobilie an.

Kontaktieren Sie uns für eine persönliche Beratung:

T.: +49 (0)3834 - 85 59 555

www.von-poll.com

VP VON POLL
IMMOBILIEN

**Immobilienbewertung –
exklusiv und
professionell.**

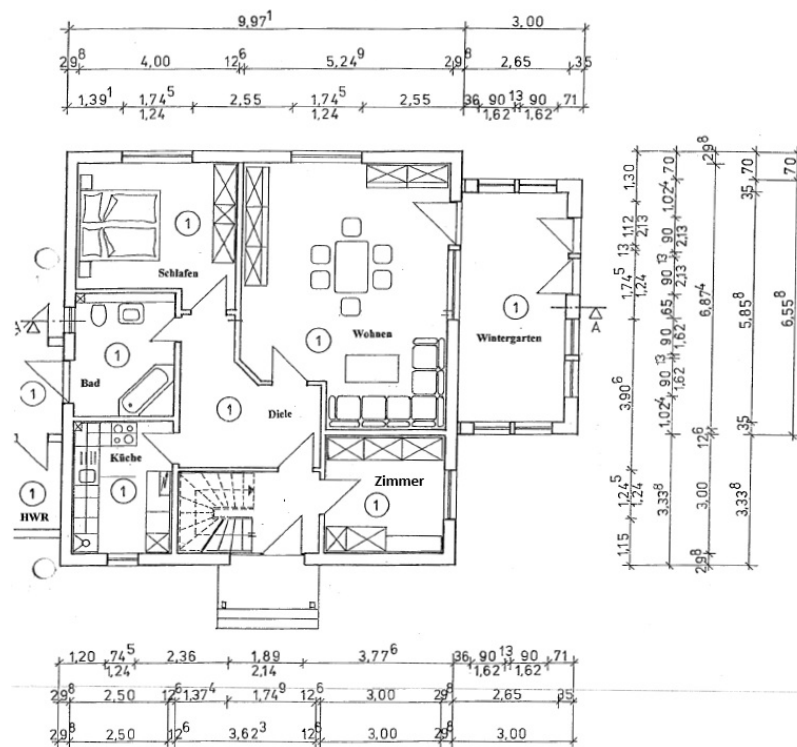
- Was ist Ihre Immobilie wert?
- Wie entwickelt sich der Wert Ihrer Immobilie in Zukunft?
- Wie wirkt sich eine Modernisierung auf den Wert ihrer Immobilie aus?

Ihre persönliche und exklusive Immobilienanalyse erhalten Sie nach nur wenigen Klicks.

www.von-poll.com

Αριθμός ακινήτου: 25466023 - 18516 Griebenow

Κάτοψη



GRUNDRISS ERDGESCHOSS

M 1:100

Αριθμός ακινήτου: 25466023 - 18516 Griebenow

Μια πρώτη εντύπωση

Πωλείται μια ευρύχωρη διώροφη κατοικία με συνολική επιφάνεια περίπου 196,15 τ.μ. σε οικόπεδο περίπου 804 τ.μ. Το ακίνητο βρίσκεται στην πλευρά της αυλής, ακριβώς δίπλα σε μια μικρή λίμνη, και προσφέρει μια ποικιλία χρήσεων - ιδανικό για μεγάλες οικογένειες ή για συνδυασμό διαβίωσης και εργασίας κάτω από την ίδια στέγη. Το σπίτι χτίστηκε το 1995 με στιβαρές μεθόδους κατασκευής και επεκτάθηκε το 2001 με προσθήκη στον επάνω όροφο και ένα φωτεινό θερμοκήπιο. Επίσης, το 2001 χτίστηκε ένα συμπαγές βοηθητικό κτίριο με δύο γκαράζ και επιπλέον χώρο. Αυτό το βοηθητικό κτίριο προσφέρει μια ποικιλία περαιτέρω χρήσεων (3 δωμάτια και ένα ντους). Η κύρια κατοικία χωρίζεται σε δύο ξεχωριστές μονάδες διαβίωσης: Ισόγειο: Μεγάλο σαλόνι με πρόσβαση στο θερμοκήπιο, δύο επιπλέον δωμάτια, κουζίνα, ντους και διάδρομο. Άνω όροφος: Μεγάλο σαλόνι με ανοιχτή κουζίνα (συμπεριλαμβανομένης εντοιχισμένης κουζίνας), τρία επιπλέον δωμάτια, μπάνιο με μπανιέρα και παράθυρο και διάδρομο. Επί του παρόντος, το ακίνητο χρησιμοποιείται ως μονοκατοικία. Ωστόσο, λόγω της διαρρύθμισης και των χαρακτηριστικών του, μπορεί εύκολα να χρησιμοποιηθεί ως παραδοσιακή διώροφη κατοικία. Ένα ιδιαίτερο πλεονέκτημα είναι το σύστημα θέρμανσης με φυσικό αέριο, το οποίο ανανεώθηκε το 2022. Δύο ξυλόσομπες δημιουργούν επίσης μια ζεστή ατμόσφαιρα τις πιο δροσερές μέρες. Σε ορισμένα σημεία έχει εγκατασταθεί ενδοδαπέδια θέρμανση. Ένας ευρύχωρος βοηθητικός χώρος, ιδανικός για σάουνα, βρίσκεται ανάμεσα στην κύρια κατοικία και το παράρτημα. Το θερμοκήπιο που λειτουργεί όλο το χρόνο προσφέρει υπέροχη θέα στον κήπο και είναι ένα ιδανικό μέρος για χαλάρωση. Μια σύνδεση οπτικών ινών παρέχει internet υψηλής ταχύτητας και διασφαλίζει ότι το σπίτι είναι έτοιμο για το μέλλον. Τα περισσότερα παράθυρα είναι εξοπλισμένα με μηχανικά ρολά. Οι όμορφα διαμορφωμένοι χώροι περιλαμβάνουν επίσης ένα σπίτι στον κήπο με πολλά δωμάτια και μια σκεπαστή βεράντα, καθώς και ένα άλλο μικρό σπίτι στον κήπο με βεράντα - και τα δύο προσφέρουν άμεση θέα στη

διπλανή λίμνη. Ο επιτυχημένος συνδυασμός άνετης διαβίωσης και ευέλικτων επιλογών χρήσης είναι ιδιαίτερα αξιοσημείωτος. Είτε πρόκειται για διαβίωση πολλαπλών γενεών, γραφείο στο σπίτι, είτε απλώς για ευρύχωρο καθιστικό με άφθονο χώρο για να αναπνεύσετε - αυτό το σπίτι προσφέρει μια πληθώρα δυνατοτήτων.

Αριθμός ακινήτου: 25466023 - 18516 Griebenow

Λεπτομέρειες των ανέσεων

- Glasfaser-Anschluss
- teilweise Fußbodenheizung
- 2 Kaminöfen
- Doppelgarage und Carport
- 2 Gartenhäuser

Αριθμός ακινήτου: 25466023 - 18516 Griebenow

Όλα για την τοποθεσία

Das Objekt befindet sich am ruhigen Ortsrand von Griebenow, einem idyllischen Ortsteil der Gemeinde Süderholz in Mecklenburg-Vorpommern. Die ländliche Umgebung bietet viel Ruhe und Natur, während die Nähe zur Hansestadt Greifswald (ca. 10 km) eine gute Anbindung an städtische Infrastruktur, Einkaufsmöglichkeiten und Bildungseinrichtungen gewährleistet. Die Autobahn A20 ist in wenigen Fahrminuten erreichbar und sorgt für eine schnelle Verbindung zum Fernverkehr. Griebenow ist zudem bekannt für sein barockes Schloss und die historische Parkanlage – ein charmantes Umfeld für naturnahes Wohnen mit guter Erreichbarkeit.

Αριθμός ακινήτου: 25466023 - 18516 Griebenow

Άλλες πληροφορίες

Es liegt ein Energieverbrauchsausweis vor.

Dieser ist gültig bis 28.4.2035.

Endenergieverbrauch beträgt 87.80 kwh/(m²*a).

Wesentlicher Energieträger der Heizung ist Erdgas leicht.

Das Baujahr des Objekts lt. Energieausweis ist 1995.

Die Energieeffizienzklasse ist C.

Das Objekt wird derzeit als Einfamilienhaus genutzt. Die Aufteilung und Ausstattung ermöglichen eine Nutzung als Zweifamilienhaus.

Αριθμός ακινήτου: 25466023 - 18516 Griebenow

Συνεργάτης επικοινωνίας

Για περισσότερες πληροφορίες, επικοινωνήστε με τον υπεύθυνο επικοινωνίας σας:

Jan Fehlhaber

Schuhhagen 22, 17489 Greifswald

Tel.: +49 3834 - 85 59 555

E-Mail: greifswald@von-poll.com

Στην αποποίηση ευθύνης της von Poll Immobilien GmbH

www.von-poll.com