

Kiel - Kiel-Mitte

Ελκυστικός χώρος εμπορικού κέντρου σε
προνομιακή τοποθεσία στο κέντρο της πόλης –
περίπου 2.030 τ.μ. σε δύο ορόφους

Αριθμός ακινήτου: 25471023



ΤΙΜΉ ΕΝΟΙΚΙΟΥ: 25.355 EUR

Αριθμός ακινήτου: 25471023 - 24103 Kiel - Kiel-Mitte

- Με μια ματιά
- Το ακίνητο
- Ενεργειακά δεδομένα
- Μια πρώτη εντύπωση
- Λεπτομέρειες των ανέσεων
- Όλα για την τοποθεσία
- Άλλες πληροφορίες
- Συνεργάτης επικοινωνίας

Αριθμός ακινήτου: 25471023 - 24103 Kiel - Kiel-Mitte

Με μια ματιά

Αριθμός ακινήτου	25471023	Τιμή ενοικίου	25.355 EUR
Έτος κατασκευής	1960	Πρόσθετες δαπάνες	4.814 EUR
		Προμήθεια	Mieterprovision beträgt das 2,0-fache (exkl. MwSt.) der vereinbarten Monatsmiete
		Συνολική έκταση	ca. 2.028 m ²
		Μέθοδος κατασκευής	Στερεό
		Χρησιμοποιήσιμος χώρος	ca. 1.988 m ²
		Εμπορικός χώρος	ca. 1988.36 m ²
		Ενοικιάσιμος χώρος	ca. 2028 m ²

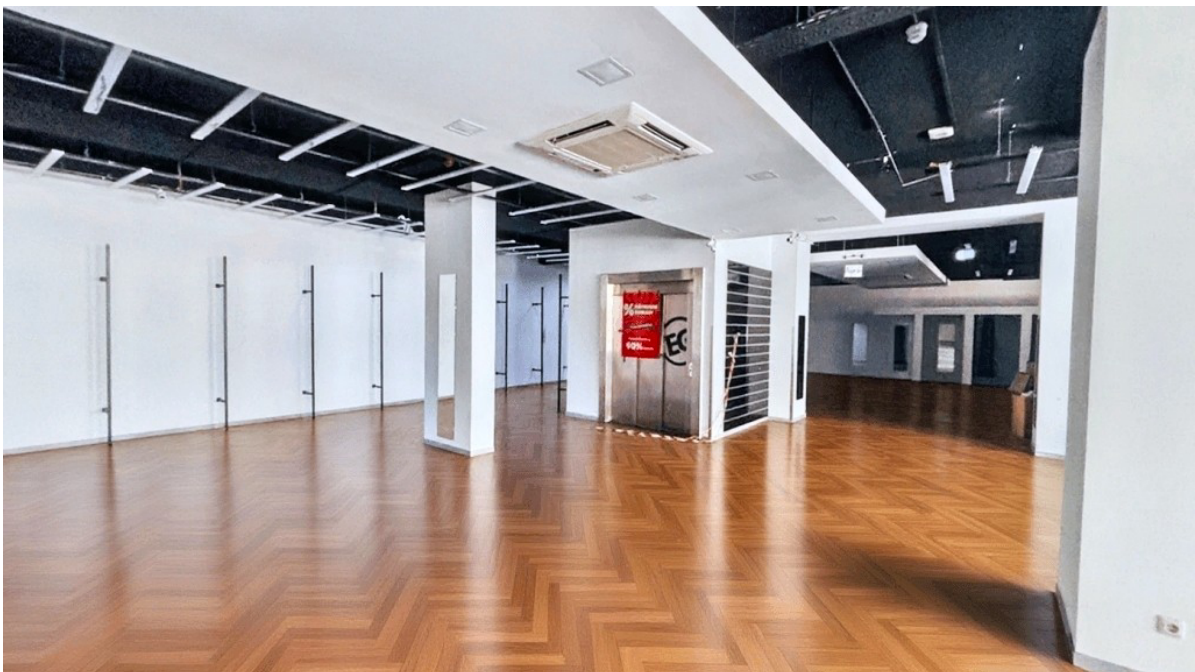
Αριθμός ακινήτου: 25471023 - 24103 Kiel - Kiel-Mitte

Ενεργειακά δεδομένα

Συστήματα θέρμανσης	Αστικό δίκτυο θέρμανσης	Πιστοποιητικό ενέργειας	VERBRAUCH
Πηγή ενέργειας	Τηλε	Τελική κατανάλωση ενέργειας	136.50 kWh/m ² a
Ενεργειακό πιστοποιητικό ισχύει έως	01.02.2028	Κατηγορία ενεργειακής απόδοσης	E
Πηγή ενέργειας	Αστικό δίκτυο θέρμανσης	Έτος κατασκευής σύμφωνα με το ενεργειακό πιστοποιητικό	1959

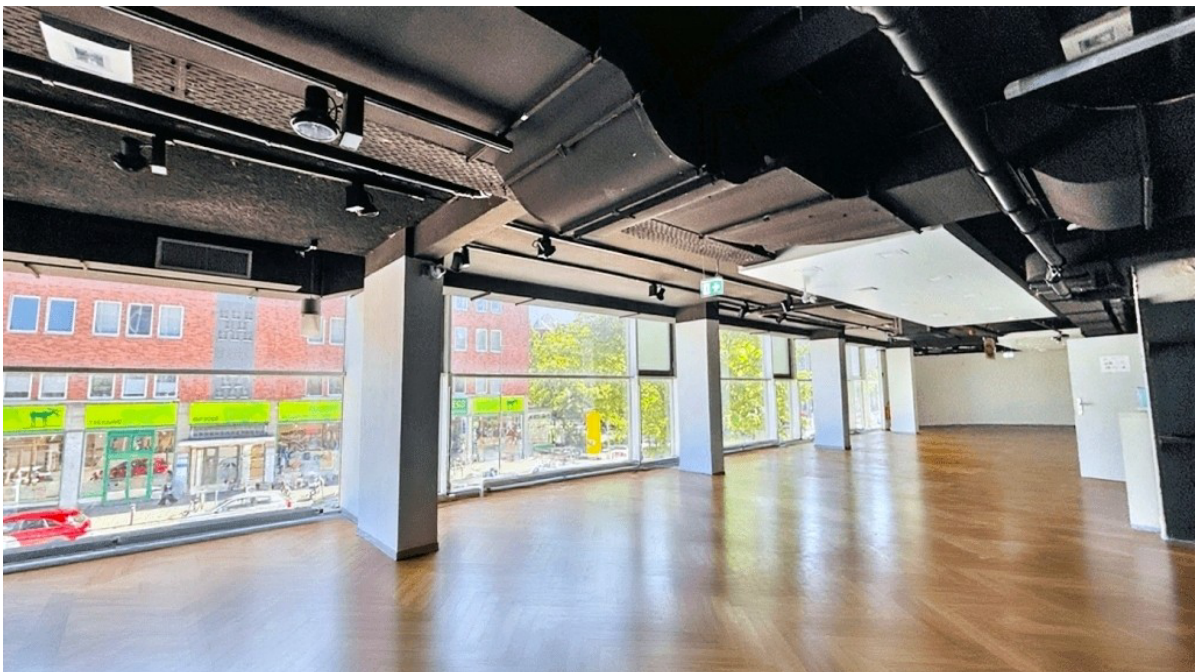
Αριθμός ακινήτου: 25471023 - 24103 Kiel - Kiel-Mitte

Το ακίνητο



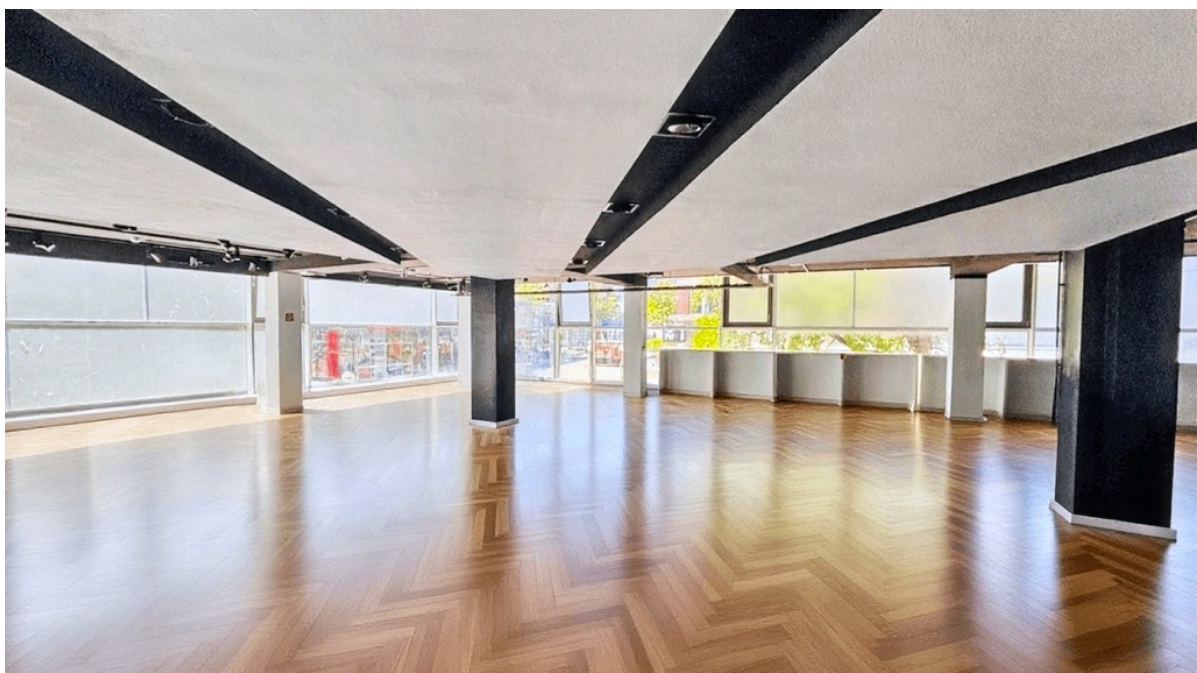
Αριθμός ακινήτου: 25471023 - 24103 Kiel - Kiel-Mitte

Το ακίνητο



Αριθμός ακινήτου: 25471023 - 24103 Kiel - Kiel-Mitte

Το ακίνητο



Αριθμός ακινήτου: 25471023 - 24103 Kiel - Kiel-Mitte

Το ακίνητο



VON POLL
COMMERCIAL



Ihre Immobilienspezialisten

Eigentümern bieten wir eine kostenfreie und unverbindliche
Marktpreiseinschätzung ihrer Immobilie an.

Kontaktieren Sie uns, wir freuen uns darauf, Sie persönlich und individuell zu beraten.

T.: 04522 - 76 56 97 0

Inhaberin: M&R Invest GmbH vertreten durch den Geschäftsführer Sven Mölleman
Lizenzpartner der von Poll Immobilien GmbH

Lizenzpartner Commercial Kiel | Johannisstr. 1A | 24306 Plön | commercial.kiel@von-poll.com

Αριθμός ακινήτου: 25471023 - 24103 Kiel - Kiel-Mitte

Το ακίνητο



Unser neuer
FINANZIERUNGSPARTNER

**Wolfgang
Staschull**

Ihr Ansprechpartner für die
**Immobilienfinanzierung von
Mehrfamilienhäusern.**



Individuelle
Beratung



Top
Konditionen



Professionelle
Abwicklung

Jetzt neu: die VON POLL IMMOBILIEN-App

SUCHAUFRÄGE, IMMOBILIENBEWERTUNGEN, EIGENTÜMER-DASHBOARDS UND VIELES MEHR



Αριθμός ακινήτου: 25471023 - 24103 Kiel - Kiel-Mitte

Το ακίνητο



VP VON POLL
IMMOBILIEN

Immobilien- bewertung – *schnell* und unverbindlich.

- Was ist Ihre Immobilie wert?
- Wie entwickelt sich der Wert Ihrer Immobilie in der Zukunft?
- Wie wirkt sich eine Modernisierung/Sanierung auf den Wert Ihrer Immobilie aus?

Diese und mehr Antworten finden Sie auf VON POLL IMMOBILIEN Home.

www.home.von-poll.com

Wie viel Immobilie passt in Ihr Budget?

Mit unserem Finanzierungsrechner erfahren Sie es – und vieles mehr.



Ihre Finanzierungsrechnung

95%

Erfolgsaussicht

Die Mehrzahl der Produktanbieter bieten eine Finanzierung an, die Erfolgsaussicht ist hoch.

Kaufpreis: 765.000 €

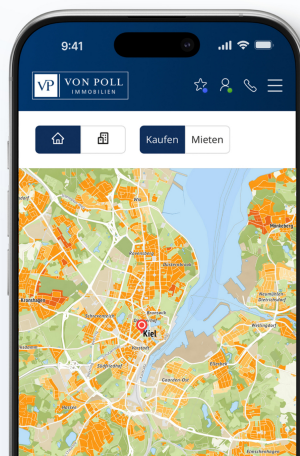
Eigenkapital: 80.000 €

Αριθμός ακινήτου: 25471023 - 24103 Kiel - Kiel-Mitte

Το ακίνητο

Was ist Ihre Lage wirklich wert?

Der Immobilien-Preisatlas macht es sichtbar.



**Selbstständige/r
Immobilienmakler/in
(m/w/d) gesucht!**

COMMERCIAL BEREICH – SCHLESWIG-HOLSTEIN

Mehrfamilienhäuser Kapitalanlagen Gewerbeimmobilien Neubauprojekte Gewerbevermietung

✓ Top-Marke & starkes Netzwerk
✓ Selbstständiges Arbeiten
✓ Schleswig-Holstein

Jetzt bewerben!

✓ Top-Marke & starkes Netzwerk
✓ Selbstständiges Arbeiten
✓ Schleswig-Holstein

**VP VON POLL
COMMERCIAL**
KIEL



Αριθμός ακινήτου: 25471023 - 24103 Kiel - Kiel-Mitte

Μια πρώτη εντύπωση

Σε μια προνομακική τοποθεσία στο κέντρο της πόλης, ακριβώς στην πολυσύχναστη πεζοδρομημένη ζώνη, προσφέρουμε έναν ευρύχωρο χώρο λιανικής πώλησης περίπου 2.028,36 τ.μ. που εκτείνεται σε δύο ορόφους. Το ακίνητο διαθέτει μια αριστοκρατική τοποθεσία, άφθονο χώρο, σύγχρονες ανέσεις και ευέλικτες επιλογές χρήσης. Ο φωτεινός χώρος πωλήσεων επωφελείται από μεγάλες βιτρίνες που επιτρέπουν άπλετο φυσικό φως και παρέχουν εξαιρετικές ευκαιρίες παρουσίασης. Ο σύγχρονος φωτισμός ενισχύει περαιτέρω την ευχάριστη ατμόσφαιρα αγορών και εξασφαλίζει βέλτιστο φωτισμό του χώρου πωλήσεών σας. Ο χώρος είναι εύκολα προσβάσιμος μέσω της σκάλας ή με ανελκυστήρα. Ο σχεδιασμός χωρίς εμπόδια και με πρόσβαση για αναπηρικά αμαξίδια εξασφαλίζει απεριόριστη πρόσβαση για όλες τις ομάδες πελατών. Χάρη στην ανοιχτή κάτοψη, ο χώρος μπορεί να προσαρμοστεί και να διαμορφωθεί ξεχωριστά. Ένα ξεχωριστό δωμάτιο προσωπικού περίπου 40 τ.μ., μια τουαλέτα πελατών και άφθονοι αποθηκευτικοί χώροι ολοκληρώνουν την προσφορά και εξασφαλίζουν ομαλή καθημερινή λειτουργία. Κύρια χαρακτηριστικά: • Περίπου... 2.028,36 τ.μ. εμπορικού χώρου σε δύο ορόφους • Προνομακική τοποθεσία στην πεζοδρομημένη ζώνη με μεγάλη κίνηση πελατών • Μεγάλες βιτρίνες καταστημάτων με εξαιρετική ορατότητα • Φωτεινοί, μοντέρνοι χώροι πωλήσεων με ευέλικτη διάταξη • Σύγχρονος φωτισμός για ευχάριστη ατμόσφαιρα • Ξεχωριστό δωμάτιο προσωπικού (περίπου 40 τ.μ.) • Διατίθεται τουαλέτα πελατών • Άφθονος αποθηκευτικός χώρος • Διατίθεται ανελκυστήρας • Πρόσβαση για άτομα με αναπηρικό αμαξίδιο, χωρίς εμπόδια • Ιδανικό για καταστήματα λιανικής, εκθεσιακούς χώρους ή καινοτόμες ιδέες χρήσης. Επωφεληθείτε από αυτήν την ευκαιρία για να παρουσιάσετε την επωνυμία ή την ιδέα σας σε μία από τις καλύτερες τοποθεσίες της πόλης. Θα χαρούμε να σας παρέχουμε περισσότερες πληροφορίες ή να κανονίσουμε ένα ραντεβού για επίσκεψη.

Αριθμός ακινήτου: 25471023 - 24103 Kiel - Kiel-Mitte

Λεπτομέρειες των ανέσεων

- ca. 2.028,36 m² großzügige Verkaufsfläche auf zwei Etagen
- Großzügige Schaufensterfronten mit exzellenter Sichtbarkeit
- Helle, lichtdurchflutete Räume
- Moderne, energieeffiziente Beleuchtung
- Flexible und individuelle Raumaufteilung möglich
- Hochfrequentierte 1A-Lage in der Fußgängerzone
- Separater Mitarbeiterraum (ca. 40 m²)
- Kunden-WC vorhanden
- Großzügige Lagerflächen vorhanden
- Personenaufzug (interne Etagenverbindung)
- Barrierefreier Zugang/rollstuhlgerechte Erschließung
- Repräsentative Eingangsbereiche
- Hochwertiger Bodenbelag (je nach Nutzung anpassbar)
- Vorbereitung für moderne Kassentechnik/Infrastruktur vorhanden
- Starkstromanschlüsse möglich (je nach Bedarf)
- Geeignet für Einzelhandel, Showroom, Concept Store, Dienstleistungen
- Gute Anlieferungsmöglichkeiten (z. B. über Hintereingang oder Seitengasse)
- Optional mögliche Werbeflächen an der Fassade
- Öffentliche Verkehrsanbindung in unmittelbarer Nähe
- Umgeben von etablierten Einzelhändlern und hoher Laufkundschaft
- Kurzzeitiger Bezug möglich/sofort verfügbar (falls zutreffend).

Αριθμός ακινήτου: 25471023 - 24103 Kiel - Kiel-Mitte

Όλα για την τοποθεσία

Die angebotene Verkaufsfläche befindet sich in absoluter Top-Lage innerhalb einer stark frequentierten Fußgängerzone. Die zentrale Innenstadtlage garantiert eine hervorragende Sichtbarkeit und eine konstant hohe Passantenfrequenz und ist somit ideal für den Einzelhandel, Dienstleistungsbetriebe oder repräsentative Showrooms geeignet.

In der Nachbarschaft befindet sich ein attraktiver Branchenmix aus namhaften Filialisten, Boutiquen, Cafés und Gastronomiebetrieben, die täglich zahlreiche Besucher anziehen. In direkter Nähe befinden sich zudem Banken, Dienstleister und öffentliche Einrichtungen, die für zusätzliche Laufkundschaft sorgen.

Das Objekt ist durch die ausgezeichnete Anbindung an den öffentlichen Nahverkehr – Bus- und/oder Bahnstationen sind fußläufig erreichbar – für Kunden und Mitarbeitende bequem zu erreichen. Parkmöglichkeiten stehen in umliegenden Parkhäusern oder Kurzzeitparkzonen zur Verfügung.

Die Kombination aus hochfrequentierter Lage, bester Sichtbarkeit und urbanem Umfeld macht diese Immobilie zu einem idealen Standort für Unternehmen, die Wert auf Präsenz, Erreichbarkeit und ein hochwertiges Umfeld legen.

Αριθμός ακινήτου: 25471023 - 24103 Kiel - Kiel-Mitte

Άλλες πληροφορίες

GELDWÄSCHE: Als Immobilienmaklerunternehmen ist die von Poll Immobilien GmbH nach § 2 Abs. 1 Nr. 14 und § 11 Abs. 1, 2 Geldwäschegesetz (GwG) dazu verpflichtet, bei der Begründung einer Geschäftsbeziehung die Identität des Vertragspartners festzustellen und zu überprüfen, bzw. sobald ein ernsthaftes Interesse an der Durchführung des Immobilienkaufvertrages besteht. Hierzu ist es erforderlich, dass wir nach § 11 Abs. 4 GwG die relevanten Daten Ihres Personalausweises festhalten (wenn Sie als natürliche Person handeln) – beispielsweise mittels einer Kopie. Bei einer juristischen Person benötigen wir eine Kopie des Handelsregisterauszugs, aus welchem der wirtschaftlich Berechtigte hervorgeht. Das Geldwäschegesetz sieht vor, dass der Makler die Kopien bzw. Unterlagen fünf Jahre aufbewahren muss. Als unser Vertragspartner haben Sie auch eine Mitwirkungspflicht nach § 11 Abs. 6 GwG.

HAFTUNG: Wir weisen darauf hin, dass die von uns weitergegebenen Objektinformationen, Unterlagen, Pläne etc. vom Verkäufer bzw. Vermieter stammen. Eine Haftung für die Richtigkeit oder Vollständigkeit der Angaben übernehmen wir daher nicht. Es obliegt daher unseren Kunden, die darin enthaltenen Objektinformationen und Angaben auf ihre Richtigkeit hin zu überprüfen. Alle Immobilienangebote sind freibleibend und vorbehaltlich Irrtümer, Zwischenverkauf- und Vermietung oder sonstiger Zwischenverwertung.

UNSER SERVICE FÜR SIE ALS EIGENTÜMER:

Planen Sie den Verkauf oder die Vermietung Ihrer Immobilie, so ist es für Sie wichtig, deren Marktwert zu kennen. Lassen Sie kostenfrei und unverbindlich den aktuellen Wert Ihrer Immobilie professionell durch einen unserer Immobilienspezialisten einschätzen. Unser bundesweites und internationales Netzwerk ermöglicht es uns, Verkäufer bzw. Vermieter und Interessenten

bestmöglich zusammenzuführen.

Αριθμός ακινήτου: 25471023 - 24103 Kiel - Kiel-Mitte

Συνεργάτης επικοινωνίας

Για περισσότερες πληροφορίες, επικοινωνήστε με τον υπεύθυνο επικοινωνίας σας:

Sven Möllemann

Johannisstraße 1a, 24306 Plön

Tel.: +49 4522 - 76 56 97 0

E-Mail: commercial.kiel@von-poll.com

Στην αποποίηση ευθύνης της von Poll Immobilien GmbH

www.von-poll.com