

Reichertshausen / Pischelsdorf

Ευρύχωρο οικόπεδο για τη νέα σας
οικογενειακή ζωή και την ευδαιμονία του κήπου
σας

Αριθμός ακινήτου: 25149045



ΤΙΜΗ ΑΓΟΡΑΣ: 416.000 EUR • ΈΚΤΑΣΗ ΓΗΣ: 582 m²

Αριθμός ακινήτου: 25149045 - 85293 Reichertshausen / Pischelsdorf

- Με μια ματιά
- Το ακίνητο
- Μια πρώτη εντύπωση
- Όλα για την τοποθεσία
- Άλλες πληροφορίες
- Συνεργάτης επικοινωνίας

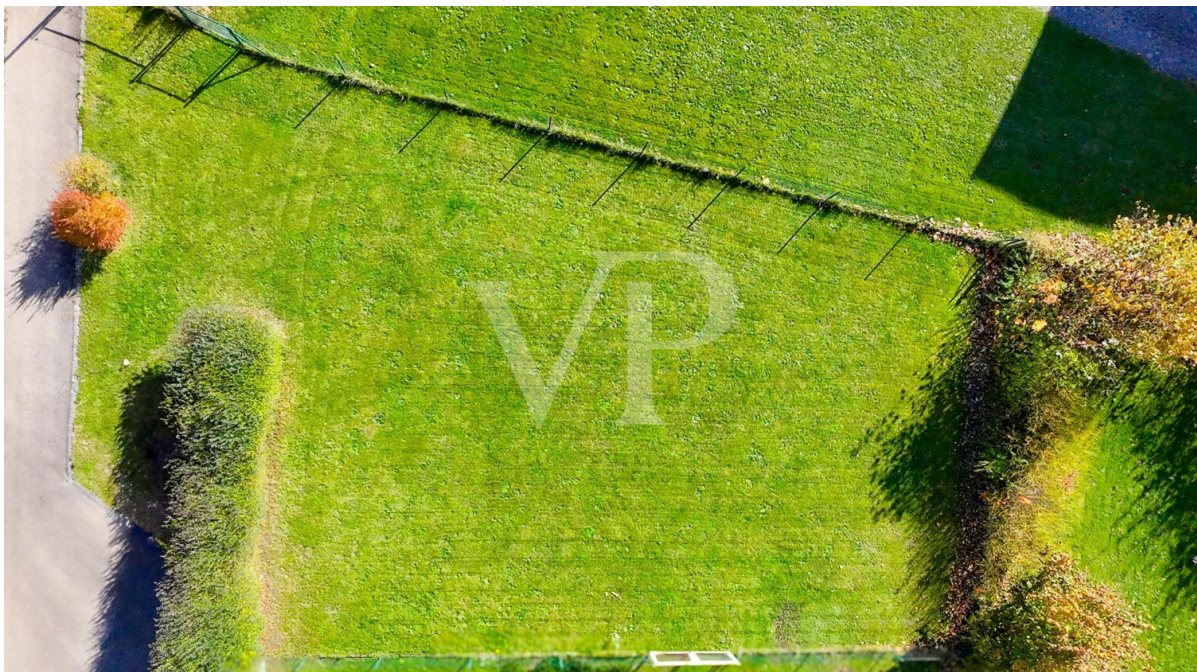
Αριθμός ακινήτου: 25149045 - 85293 Reichertshausen / Pischelsdorf

Με μια ματιά

Αριθμός ακινήτου	25149045	Τιμή αγοράς	416.000 EUR
Χώρος στάθμευσης	1 x Εξωτερικός χώρος στάθμευσης, 1 x Γκαράζ	Τύπος αντικειμένου	Οικόπεδο
		Προμήθεια	Käuferprovision beträgt 3,57 % (inkl. MwSt.) des beurkundeten Kaufpreises

Αριθμός ακινήτου: 25149045 - 85293 Reichertshausen / Pischelsdorf

Το ακίνητο



Αριθμός ακινήτου: 25149045 - 85293 Reichertshausen / Pischelsdorf

Το ακίνητο



Αριθμός ακινήτου: 25149045 - 85293 Reichertshausen / Pischelsdorf

Μια πρώτη εντύπωση

Πωλείται οικόπεδο περίπου 582 τ.μ., ιδανικό για την κατασκευή κατοικημένης πολυκατοικίας. Το ακίνητο βρίσκεται σε μια περιζήτητη οικιστική περιοχή, που διακρίνεται για την ποικιλόμορφη γειτονιά του και τις εξαιρετικές συγκοινωνιακές συνδέσεις. Όλες οι βασικές ανέσεις, όπως καταστήματα, νηπιαγωγεία, σχολεία, γιατροί και φαρμακεία, είναι εύκολα προσβάσιμες, κάνοντας την καθημερινή ζωή βολική. Το ορθογώνιο οικόπεδο προσφέρει πολλές δυνατότητες για την υλοποίηση των ατομικών προτιμήσεων στέγασης και παρέχει άφθονο χώρο για μελλοντική κατασκευή σύμφωνα με το δικό σας όραμα. Το μέγεθος του οικοπέδου επιτρέπει την κατασκευή μονοκατοικίας, σύμφωνα με τους οικοδομικούς κανονισμούς του σχεδίου ανάπτυξης. Ένας ευρύχωρος κήπος μπορεί επίσης να ενσωματωθεί εύκολα στο οικόπεδο, αφήνοντας άφθονο χώρο για δραστηριότητες αναψυχής, παιδική χαρά ή αίθριο. Η πρόσβαση στο ακίνητο γίνεται μέσω ενός ήσυχου οικιστικού δρόμου. Αυτό εξασφαλίζει υψηλό βαθμό ιδιωτικότητας, ενώ παράλληλα παρέχει εύκολη πρόσβαση σε κοντινές ανέσεις. Το ακίνητο είναι πλήρως εξοπλισμένο. Οι συνδέσεις για ηλεκτρικό ρεύμα, νερό, αποχέτευση και τηλεπικοινωνίες βρίσκονται στα όρια του ακινήτου. Λεπτομερείς πληροφορίες σχετικά με τις πιθανές επιλογές δόμησης και περαιτέρω λεπτομέρειες είναι διαθέσιμες κατόπιν αιτήματος. Η γύρω περιοχή διαθέτει καλοδιατηρημένα κτίρια και μια ευχάριστη ατμόσφαιρα διαβίωσης. Ο συνδυασμός μονοκατοικιών και δικατοικιών δημιουργεί ένα χαλαρό και γειτονικό περιβάλλον. Οι συγκοινωνιακές συνδέσεις είναι εξαιρετικές: οι πλησιέστεροι αυτοκινητόδρομοι απέχουν μόλις λίγα λεπτά με το αυτοκίνητο και οι δημόσιες συγκοινωνίες είναι άμεσα διαθέσιμες μέσω λεωφορείων και τρένων. Η τοποθεσία προσφέρει πολυάριθμους χώρους πρασίνου και ευκαιρίες για αθλητισμό και αναψυχή σε άμεση γειτνίαση. Πεζοπορία, ποδηλασία και άλλες δραστηριότητες αναψυχής μπορείτε να απολαύσετε ακριβώς έξω από την πόρτα σας. Εμπορικά κέντρα, εστιατόρια και άλλες υπηρεσίες είναι διαθέσιμα σε κοντινή απόσταση, συμπληρώνοντας την

προσφορά. Η κατασκευή υπόκειται στο ισχύον σχέδιο χωροταξίας. Πληροφορίες σχετικά με τους επιτρεπόμενους τύπους κτιρίων, τον αριθμό ορόφων, το ύψος των μαρκιζών και το δυναμικό δόμησης του ακινήτου μπορείτε να λάβετε από την αρμόδια οικοδομική αρχή. Είμαστε στην ευχάριστη θέση να σας βοηθήσουμε στα αρχικά στάδια σχεδιασμού και να σας συμβουλευόμαστε σχετικά με τους σχετικούς οικοδομικούς κανονισμούς. Δείτε μόνοι σας τις δυνατότητες που προσφέρει αυτό το οικόπεδο για οικιστική ανάπτυξη. Είμαστε στην ευχάριστη θέση να σας παρέχουμε περισσότερες πληροφορίες ή να κανονίσουμε ένα ραντεβού επίσκεψης ανά πάσα στιγμή. Επωφεληθείτε από αυτήν την ευκαιρία για να πραγματοποιήσετε τα προσωπικά σας όνειρα στέγασης σε ένα ευχάριστο περιβάλλον.

Αριθμός ακινήτου: 25149045 - 85293 Reichertshausen / Pischelsdorf

Όλα για την τοποθεσία

Das Grundstück liegt in dem Gemeindeteil Pischelsdorf in Reichertshausen, im Landkreis Pfaffenhofen a.d.Ilm, einem gut erschlossenen Wohngebiet und bietet eine ideale Infrastruktur mit kurzen Wegen zu Einkaufsmöglichkeiten, Schulen und Freizeiteinrichtungen. Öffentliche Verkehrsmittel sind ebenfalls gut erreichbar, so dass eine Anbindung an das städtische Leben gegeben ist.

Verkehrsanbindung:

- 5 Minuten mit dem PKW nach Reichertshausen
- 15 Minuten mit dem PKW nach Pfaffenhofen a.d. Ilm
- 6 Minuten mit dem PKW (Park & Ride) zur Bahn von Reichertshausen nach München-Hbf. (Dauer ca. 30 Min.)
- 16 Minuten zum Autobahnanschluss Allershausen nach München oder Pfaffenhofen nach Ingolstadt/Nürnberg
- Der Flughafen München ist in ca. 30 Minuten (35 km) über die A9 und die A92 erreichbar

Infrastruktur:

- nächste Bushaltestelle in 300 m zu Fuß erreichbar
- in nur 5 Minuten mit dem PKW zur nächsten Apotheke, Ärztehaus, Supermarkt, Bäckerei, Tankstelle, Bank, Baumarkt, Restaurant
- in nur 6 Minuten mit dem PKW zur nächsten Grund- und Mittelschule,
- das Gymnasium in Pfaffenhofen (in Fahrraddistanz oder eine Station mit der Bahn ab Reichertshausen), sowie Sportplätze und Veranstaltungsorte
- 5 Minuten mit dem PKW bis zum Golfclub Schloss Reichertshausen e. V. (9-Loch-Winterplatz, Sommergrüns etc.), Restaurant

- Erholungsmöglichkeiten: Reitanlage, Waldwandergebiet (Reichertshausen, Paunzhausen, Immünster), Mountainbiking in unmittelbarer Nähe

Αριθμός ακινήτου: 25149045 - 85293 Reichertshausen / Pischelsdorf

Άλλες πληροφορίες

GELDWÄSCHE: Als Immobilienmaklerunternehmen ist die von Poll Immobilien GmbH nach § 2 Abs. 1 Nr. 14 und § 11 Abs. 1, 2 Geldwäschegesetz (GwG) dazu verpflichtet, bei der Begründung einer Geschäftsbeziehung die Identität des Vertragspartners festzustellen und zu überprüfen, bzw. sobald ein ernsthaftes Interesse an der Durchführung des Immobilienkaufvertrages besteht. Hierzu ist es erforderlich, dass wir nach § 11 Abs. 4 GwG die relevanten Daten Ihres Personalausweises festhalten (wenn Sie als natürliche Person handeln) – beispielsweise mittels einer Kopie. Bei einer juristischen Person benötigen wir eine Kopie des Handelsregisterauszugs, aus welchem der wirtschaftlich Berechtigte hervorgeht. Das Geldwäschegesetz sieht vor, dass der Makler die Kopien bzw. Unterlagen fünf Jahre aufbewahren muss. Als unser Vertragspartner haben Sie auch eine Mitwirkungspflicht nach § 11 Abs. 6 GwG.

HAFTUNG: Wir weisen darauf hin, dass die von uns weitergegebenen Objektinformationen, Unterlagen, Pläne etc. vom Verkäufer bzw. Vermieter stammen. Eine Haftung für die Richtigkeit oder Vollständigkeit der Angaben übernehmen wir daher nicht. Es obliegt daher unseren Kunden, die darin enthaltenen Objektinformationen und Angaben auf ihre Richtigkeit hin zu überprüfen. Alle Immobilienangebote sind freibleibend und vorbehaltlich Irrtümer, Zwischenverkauf- und Vermietung oder sonstiger Zwischenverwertung.

UNSER SERVICE FÜR SIE ALS EIGENTÜMER:

Planen Sie den Verkauf oder die Vermietung Ihrer Immobilie, so ist es für Sie wichtig, deren Marktwert zu kennen. Lassen Sie kostenfrei und unverbindlich den aktuellen Wert Ihrer Immobilie professionell durch einen unserer Immobilienspezialisten einschätzen. Unser bundesweites und internationales Netzwerk ermöglicht es uns, Verkäufer bzw. Vermieter und Interessenten

bestmöglich zusammenzuführen.

Αριθμός ακινήτου: 25149045 - 85293 Reichertshausen / Pischelsdorf

Συνεργάτης επικοινωνίας

Για περισσότερες πληροφορίες, επικοινωνήστε με τον υπεύθυνο επικοινωνίας σας:

Uwe Wagner

Kellerstraße 14, 85276 Pfaffenhofen a. d. Ilm

Tel.: +49 8441 – 78 92 687

E-Mail: pfaffenhofen@von-poll.com

Στην αποποίηση ευθύνης της von Poll Immobilien GmbH

www.von-poll.com